

Spis treści

Jak wymienić hotend (CORE One L)	3
Krok 1 - Wprowadzenie	4
Krok 2 - Narzędzia niezbędne dla tej instrukcji	5
Krok 3 - Przygotowanie drukarki (część 1)	5
Krok 4 - Przygotowanie drukarki (część 2)	6
Krok 5 - Demontaż górnej obudowy	6
Krok 6 - Zabezpieczenie stołu grzewczego	7
Krok 7 - Uzyskanie dostępu do przewodów hotendu	8
Krok 8 - Odłączenie przewodów hotendu	8
Krok 9 - Demontaż zespołu hotendu	9
Krok 10 - Zespół hotendu: przygotowanie części	10
Krok 11 - Montaż nowego hotendu	11
Krok 12 - Kontrola dyszy	12
Krok 13 - Podłączenie przewodów hotendu	13
Krok 14 - Ułożenie przewodów hotendu	13
Krok 15 - Montaż lewej pokrywy głowicy	14
Krok 16 - Przymocowanie górnej pokrywy	15
Krok 17 - Włączenie drukarki	16
Krok 18 - Konfiguracja dyszy	17
Krok 19 - Kontrola ostateczna	18

Jak wymienić hotend (CORE One L)



help.prusa3d.com/g934743

Zeskanuj kod QR,
aby przejść do
najnowszej wersji
tego rozdziału.

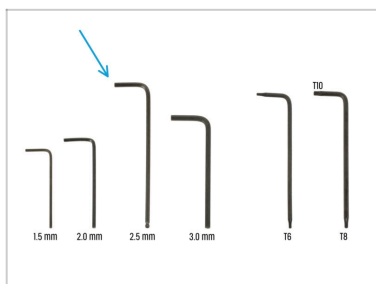


KROK 1 Wprowadzenie



- ◆ Ten przewód poprowadzi Cię przez proces wymiany **zespołu hotendu w Prusa CORE One L**.
- ⓘ Poniższe instrukcje mają zastosowanie do dysz Prusa Nozzle o dowolnej średnicy.
- ◆ Wszystkie potrzebne części są dostępne w naszym sklepie internetowym prusa3d.com
- 📌 Pamiętaj, że musisz się zalogować, aby mieć dostęp do sekcji części zamiennych.
- ⓘ Zachowaj wszystkie elementy złączne, które zostały zdemontowane z drukarki podczas wymiany - będą one ponownie wykorzystane.

KROK 2 Narzędzia niezbędne dla tej instrukcji



W tej instrukcji potrzebne Ci będą następujące narzędzia:

- Klucz imbusowy 2,5 mm

KROK 3 Przygotowanie drukarki (część 1)



- Zamknij drzwiczki.
- Przejdź do menu **Filament** **Rozładuj filament** → **Rozładuj filament**.
- Rozładuj filament z drukarki.
- Zdejmij szpulę filamentu z drukarki.
- ⚠ **Upewnij się, że drukarka jest schłodzona do temperatury otoczenia.**
- Na ekranie przejdź do **Nagrzewanie** **Chłodzenie** → **Chłodzenie** i poczekaj, aż drukarka całkowicie ostygnie do temperatury otoczenia. Może to potrwać kilka minut.

KROK 4 Przygotowanie drukarki (część 2)



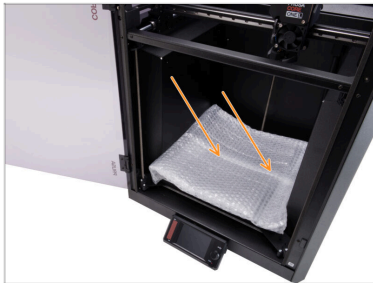
- 🔵 Otwórz menu *Sterowanie* *Ruch osi* *Ruch Z* → *Ruch osi* *Ruch Z* → *Ruch Z* i przesunąć stół do samego dołu.
- 🔴 Poczekać, aż stół się opuści.
- 🟡 Odłączyć przewód zasilania z tyłu drukarki.
- 🟢 Ustawić przełącznik zasilania w pozycji OFF (symbol "O").


KROK 5 Demontaż górnej obudowy




- ⬛ Otwórz drzwi i sięgnij do przedniej części górnej pokrywy.
- 📄 Pokrywa jest mocowana przez plastikowe zatrzaski.
- 🟢 Znajdź dwa plastikowe zatrzaski w dolnej przedniej części pokrywy. Ściśnij je jednocześnie.
- 🟡 Podnieś przód pokrywy na tyle, aby odczepić ją od drukarki, a następnie pociągnij pokrywę 2 cm w swoją stronę.
- 🔵 Zdejmij górną pokrywę od zewnątrz.

KROK 6 Zabezpieczenie stołu grzewczego



 **Zalecamy zabezpieczenie stołu grzewczego przed kolejnymi czynnościami!**

-  Przykryj stół grzewczy kawałkiem tkaniny lub innego materiału o odpowiedniej grubości. Ochroni to powierzchnię przed uszkodzeniami (porysowaniem) podczas dalszych czynności.

KROK 7 Uzyskanie dostępu do przewodów hotendu



- Ustaw drukarkę tak, aby mieć dostęp do lewej strony Nextrudera.
- Wykręć kluczem imbusowym 2,5 mm dwie śruby M3x10 mocujące lewą pokrywę głowicy [Printhead-cover-left].
- Wysuń pokrywę z dolnego rowka i zdejmij ją.

KROK 8 Odłączenie przewodów hotendu



- ⚠** Każde złącze ma zatrzask zabezpieczający, który **należy koniecznie nacisnąć przed odłączeniem**. W przeciwnym razie może dojść do uszkodzenia złącza.
- Naciśnij zatrzask, aby odłączyć złącze grzałki hotendu.
- Odłącz przewód termistora hotendu, naciskając zatrzask przed wyciągnięciem złącza.

KROK 9 Demontaż zespołu hotendu



- ✦ Wyciągnij przewody hotendu z zaczepek za śrubami radełkowanymi.
- ✦ Chwyć hotend ręką, aby zapobiec jego spadnięciu.
- ✦ Drugą ręką poluzuj dwie śruby radełkowane. **Nie ma potrzeby wykręcania ich całkowicie**, wystarczy kilka obrotów.
- ✦ Wsuń zespół hotendu z radiatora w dół.
- ⓘ Zalecamy natychmiastowe wyrzucenie starego hotendu, aby uniknąć pomylenia go z nowym.

KROK 10 Zespół hotendu: przygotowanie części



Do kolejnych etapów przygotuj:

◆ Zespół hotendu (1x)

ⓘ Domyślnie hotend CORE One ma silikonową skarpetę na bloku grzejnym. Jest ona opcjonalna i można ją zdjąć w dowolnym momencie.

◆ Więcej informacji o silikonowej skarpecie Nextrudera.

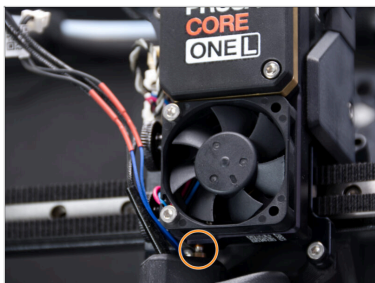
📌 Domyślną dyszą w CORE One L jest 0,4 mm HF (wariant o wysokim przepływie) o oznaczeniu CHT.

KROK 11 Montaż nowego hotendu



- ◆ Zlokalizuj otwór w radiatorze od spodu ekstrudera i włóż do niego rurkę hotendu.
- ⓘ Upewnij się, że między nowym hotendem a kanałem wentylatora jest wystarczająco dużo wolnego miejsca.
- ◆ Dokręć obie śruby radełkowane, gdy hotend będzie wsunięty do końca w Nextrunder.
- ◆ Upewnij się, że hotend jest całkowicie wsunięty w radiator. Musi być wyrównany z kanałem wentylatora.

KROK 12 Kontrola dyszy

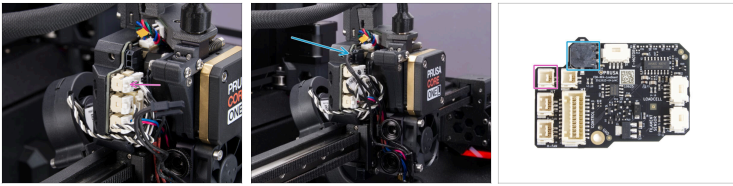


- ✦ Sprawdź, czy dysza jest **wsunięta do końca**. Miedziany pierścień na dyszy powinien być ledwo widoczny.

⚠ Jeśli nie zostanie w pełni wsunięta, transfer ciepła może zostać osłabiony, co może doprowadzić do problemów takich, jak np. zatkanie dyszy.

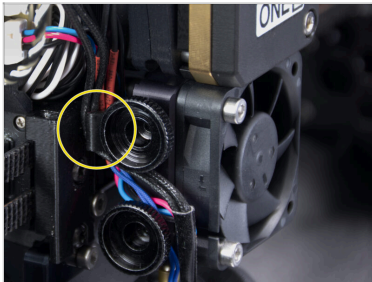
- ⓘ Aby wyregulować położenie dyszy, poluzuj śruby radełkowane, dociśnij dyszę do góry i przytrzymaj, jednocześnie dokręcając śruby.

KROK 13 Podłączenie przewodów hotendu



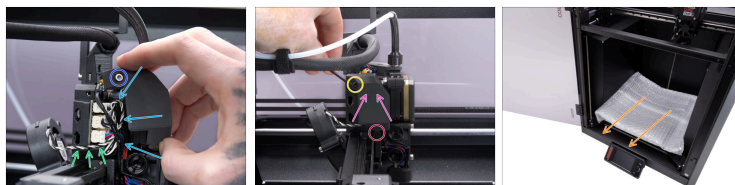
- ◆ Podłącz termistor hotendu do górnego lewego gniazda na płytce LoveBoard.
- ◆ Podłącz grzałkę hotendu do czarnego gniazda w górnej części płytki LoveBoard.

KROK 14 Ułożenie przewodów hotendu



- ◆ Włóż przewody hotendu za haczyk. Najpierw poprowadź przewód termistora, a następnie przewód grzałki hotendu.

KROK 15 Montaż lewej pokrywy głowicy



- Ułóż przewody tak, aby nie wystawały, co pozwoli uniknąć ich przygniecenia podczas montażu lewej pokrywy głowicy.
- Upewnij się, że przewód wentylatora wydruku jest poprowadzony przez kanał w tylnej pokrywie głowicy [Printhead-cover-rear].
- Wskazówka: przygotuj śrubę M3x10 i wsuń w otwór w pokrywie przed jej zamocowaniem.
- Najpierw wsuń dolną krawędź pokrywy w szczelinę.
- Załóż pokrywę na Nextruder.
- Przymocuj pokrywę śrubą M3x10.
- Zdejmij zabezpieczenie stołu.


KROK 16 Przymocowanie górnej pokrywy






- Umieść panel na drukarce tak, aby kratka wentylacyjna znajdowała się z przodu, a następnie przesunij do tyłu.
- Wyrównaj panel tak, aby dwa plastikowe zatrzaski z tyłu wsunęły się i zablokowały na miejscu.
- Po zamocowaniu tylnej części opuść przednią część panelu i delikatnie dociśnij, aby przednie zatrzaski zaskoczyły na swoje miejsce.

KROK 17 Włączenie drukarki



 Upewnij się, że drukarka jest umieszczona w stabilnym miejscu, do którego nie przenikają drgania otoczenia (na przykład pochodzące z innych drukarek).

-  Zamknij drzwiczki.
-  Z tylnej strony drukarki podłącz przewód zasilacza.
-  Ustaw przełącznik zasilania w pozycji ON (symbol "I").

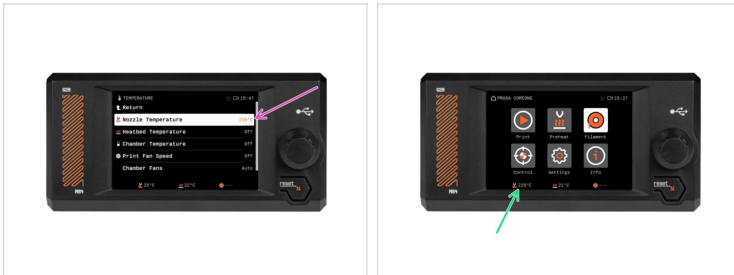
KROK 18 Konfiguracja dyszy



⚠ Ten etap obowiązuje tylko w przypadku zmiany średnicy lub typu dyszy. Jeśli nie dokonano takiej zmiany, przejdź do następnego etapu.

- Przejdź do **Ustawienia Sprzęt Głowica** → **Sprzęt Głowica** → **Głowica**.
- Wybierz **średnicę dyszy** (np. 0,25 / 0,3 / 0,4 / 0,5 / 0,6 / 0,8).
 - ⓘ W CORE One L standardowym rozmiarem dyszy jest 0,40 mm.
- Włącz opcję **Silikonowa skarpeta**, jeśli jej używasz.
- Wybierz **rodzaj dyszy**.
 - ⓘ Domyślną dyszą w CORE One L jest wariant o wysokim przepływie.

KROK 19 Kontrola ostateczna



- ✿ Aby zweryfikować poprawność podłączenia przewodów, przejdź do menu **Sterowanie Temperatura Dysza** → **Temperatura Dysza** → **Dysza** i ustaw dowolną powyżej **200°C**.

- ✿ Wróć do ekranu głównego i sprawdź na dolnym pasku, czy temperatura wzrasta.



Dobra robota! Właśnie zakończyliśmy wymianę hotendu w Twojej PRUSA CORE One L.
