

Obsah

Jak vyměnit sestavu hotendu (CORE One L) ...	3
Krok 1 - Úvod	5
Krok 2 - Nářadí potřebné pro tento návod	6
Krok 3 - Příprava tiskárny (Část 1)	6
Krok 4 - Příprava tiskárny (Část 2)	7
Krok 5 - Odstranění horního krytu tiskárny	7
Krok 6 - Ochrana vyhřívané podložky	8
Krok 7 - Přístup ke kabelům hotendu	8
Krok 8 - Odpojení kabelů hotendu	9
Krok 9 - Odstranění sestavy hotendu	9
Krok 10 - Příprava dílu sestavy hotendu	10
Krok 11 - Vložení nové sestavy hotendu	11
Krok 12 - Kontrola trysky	12
Krok 13 - Připojení kabelů hotendu	13
Krok 14 - Vedení kabelů hotendu	13
Krok 15 - Uchycení krytu Prinhead-cover-left	14
Krok 16 - Uchycení horního krytu tiskárny	15
Krok 17 - Zapnutí tiskárny.	16
Krok 18 - Nastavení trysky	17
Krok 19 - Závěrečná kontrola	18

Jak vyměnit sestavu hotendu (CORE One L)



help.prusa3d.com/g934742

**Naskenujte QR kód
pro nejnovější verzi
kapitoly.**



KROK 1 Úvod



✿ Tento návod se zabývá **výměnou sestavy hotendu** na tiskárně Prusa **CORE One L**.

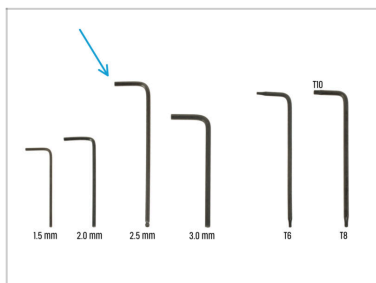
ⓘ Následující instrukce jsou kompatibilní se všemi průměry trysek Prusa.

✿ Všechny potřebné díly jsou dostupné na našem e-shopu prusa3d.com.

📌 Pro přístup do sekce náhradních dílů musíte být přihlášení.

ⓘ Všechn spojovací materiál, který během výměny z tiskárny odstraníte, si ponechte po ruce; bude znovu použit.

KROK 2 Nářadí potřebné pro tento návod



Pro tento návod si připravte následující nářadí:

2,5mm inbusový klíč

KROK 3 Příprava tiskárny (Část 1)



Zavřete dvířka.

Na obrazovce přejděte do **Filament** -> **Vysunout Filament**

Vyjměte z tiskárny filament.

Odstraňte z tiskárny spulku filamentu.

Ujistěte se, že tiskárna zcela vychladla.

Na obrazovce tiskárny přejděte do **Přehřev** -> **Zchladit** a počkejte až se teplota sníží na pokojovou teplotu. Tento krok může trvat několik minut.

KROK 4 Příprava tiskárny (Část 2)



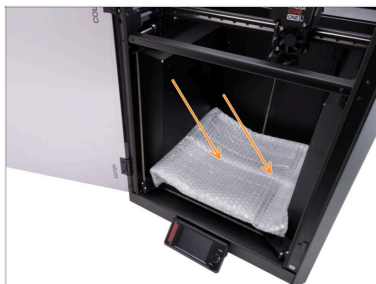
- 🔵 Otevřete nabídku **Ovládání** -> **Pohyb osy** -> **Pohyb osy Z** a posuňte vyhřívanou podložku až dolů.
- 🔴 Počkejte, až se vyhřívaná podložka posune dolů.
- 🟡 Ze zadní strany tiskárny odpojte kabel zdroje napájení.
- 🟢 Vypněte vypínač (symbol "O")

KROK 5 Odstranění horního krytu tiskárny



- ⬛ Otevřete dvířka a sáhněte do přední části horního krytu.
- 📘 Kryt drží na místě několik plastových pojistek.
- 🟢 Najděte dvě plastové západky v přední spodní části krytu. Stiskněte je současně.
- 🟡 Lift the front of the cover just enough to unhook it from the printer and pull the cover 2 cm / 0.8 inch towards you.
- 🔵 Odstraňte z vnější strany horní kryt.

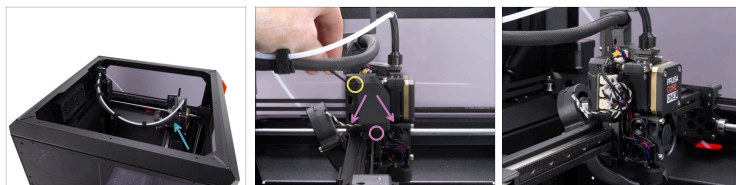
KROK 6 Ochrana vyhřívané podložky



⚠ Než budete pokračovat, doporučujeme nejprve ochránit vyhřívanou podložku!

- 🟡 Použijte kousek látky, karton, bublinkovou fólii nebo jakýkoliv jiný měkký materiál, abyste zakryli vyhřívanou podložku. Předejdete tak během procesu jejímu poškození.

KROK 7 Přístup ke kabelům hotendu



- 🟢 Umístěte tiskárnu tak, abyste měli přístup k levé straně Nextruderu.
- 🟡 Pomocí 2,5mm inbusového klíče odšroubujte šroub M3x10 na horní straně krytu Printhead-cover-left (cover).
- 🟣 Vyhákněte kryt ze spodního slotu a sejměte jej.

KROK 8 Odpojení kabelů hotendu



⚠ Každý konektor je vybaven bezpečnostní západkou. **Před odpojením je nutné západku stisknout.** V opačném případě může dojít k poškození konektoru.

- 🔵 Stisknutím bezpečnostní západky odpojte kabel topení hotendu.
- 🟣 Stisknutím bezpečnostní západky odpojte kabel termistoru hotendu.

KROK 9 Odstranění sestavy hotendu



- 🟡 Odhákněte kabely hotendu z plastového vedení za dvojicí stavěcích šroubů.
- 🟣 Přidržte hotend rukou, aby nevypadl.
- 🔵 Druhou rukou povolte dva stavěcí šrouby několika otočeními. **Nevytahujte je úplně ven.**
- 🟢 Pull the hotend assembly down from the heatsink.
- 📘 **(i)** Doporúčujeme starý hotend okamžitě zlikvidovat, aby nedošlo k jeho záměně s novým.

KROK 10 Příprava dílu sestavy hotendu



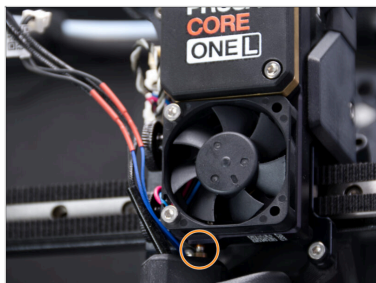
- **Pro následující kroky si připravte:**
- Montáž hotendu (1x)
 - ① Sestava hotendu CORE One L je přímo z továrny vybavena silikonovým návlekem Nextruderu. Ten je ale volitelný a můžete ho kdykoliv odstranit.
 - Více informací o silikonovém návleku najdete v tomto článku: [Silikonový návlek Nextruderu.](#)
 - 📌 Výchozí tryska na zařízení CORE One L je 0,4mm HF (vysokoprůtoková) s označením CHT.

KROK 11 Vložení nové sestavy hotendu



- ◆ Najděte otvor na spodní straně chladiče extruderu a vložte tam sestavu hotendu.
- ⓘ Ujistěte se, že mezi sestavou hotendu a krytem ventilátoru (fan-shroud) je dostatek místa.
- ◆ Až bude celá sestava hotendu vložena do nextrunderu, utáhněte oba šrouby.
- ◆ Překontrolujte, zda je hotend zcela zasunut do chladiče. Musí být v jedné rovině s krytem ventilátoru.

KROK 12 Kontrola trysky



- Zkontrolujte, zda je tryska zcela zasunuta do chladiče. Měděný kroužek na trysce musí být sotva viditelný.

⚠ Pokud není tryska správně zasunuta, může docházet k nedostatečnému přenosu tepla a potenciálně k ucpání trysky.

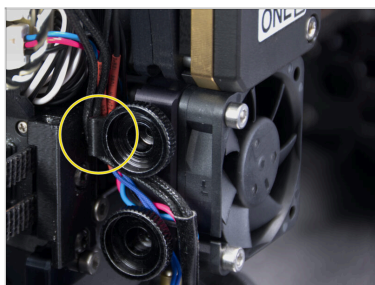
- ⓘ Pro nastavení polohy trysky, povolte šrouby a posuňte sestavu hotendu nahoru. Poté šrouby opět utáhněte.

KROK 13 Připojení kabelů hotendu



- ✦ Zapojte kabel termistoru hotendu do horního levého slotu na desce LoveBoard.
- ✦ Zapojte topení hotendu do černého slotu v horní části desky love board.

KROK 14 Vedení kabelů hotendu



- ✦ Insert the hotend cables behind the plastic cable guide hook. Guide the thermistor cable first, then the hotend heater cable.

KROK 15 Uchycení krytu Printhead-cover-left



- ◆ Srovnejte kabely tak, aby nevyčnívaly a nedošlo k jejich přiskřípnutí při nasazení krytu Printhead-cover-left.
- ◆ Zajistěte, aby kabel ventilátoru tiskárny procházel přes výstupky v dílu Printhead-cover-rear.
- ◆ Tip: Připravte šroub M3x10 a nasadte jej na kryt před jeho upevněním.
- ◆ Nejprve vložte kryt do spodního otvoru v dílu Printhead-cover-rear.
- ◆ Kryt umístěte na Nextruder.
- ◆ Zajistěte kryt na místě pomocí šroubu M3x10.
- ◆ Odstraňte ochranný materiál z vyhřívané podložky.


KROK 16 Uchycení horního krytu tiskárny






- Umístěte kryt na tiskárnu větrací mřížkou dopředu a posuňte kryt směrem dozadu.
- Vyrovnejte kryt tak, aby se dvě plastové západky na zadní straně krytu zasunuly a kryt zajistily na místě.
- Jakmile je zadní část zajištěna na svém místě, spusťte přední část krytu a jemně jej zatlačte dolů, aby přední západky zapadly na místo.

KROK 17 Zapnutí tiskárny.



 Ujistěte se, že je tiskárna umístěna na stabilním místě, kde nemůže docházet k přenosu okolních vibrací (například tam, kde tisknou další tiskárny).

-  Zavřete dvířka.
-  Ze zadní strany tiskárny připojte kabel zdroje napájení.
-  Zapněte vypínač (symbol "I").

KROK 18 Nastavení trysky




⚠ Tento krok platí pouze v případě, že jste změnili průměr nebo typ trysky. Pokud jste tak neučinili, pokračujte dalším krokem.

- Přejděte na obrazovce do **Nastavení -> Hardware -> Tisková hlava**.
- Vyberte **průměr trysky**, kterou používáte (např. 0,25 / 0,3 / 0,4 / 0,5 / 0,6 / 0,8).
- ① U tiskárny CORE L je 0,40mm tryska standardní velikost trysky.
- Turn on the **silicone sock** option if applicable.
- Vyberte **typ trysky**.
- ① U tiskárny CORE One L je vysokoprůtoková tryska (high flow nozzle) výchozí.

KROK 19 Závěrečná kontrola



- ✿ Pro ověření správného zapojení kabelů přejděte na obrazovce tiskárny do nabídky **Ovládání** -> **Teplota** -> **Teplota trysky** a nastavte ji nad 200°C.
 - ✿ Vraťte se na hlavní obrazovku a zkontrolujte spodní lištu, zda teplota roste podle očekávání.
-  **Skvělá práce!** Právě jste vyměnili sestavu hotendu na vaší tiskárně Prusa CORE One L.
