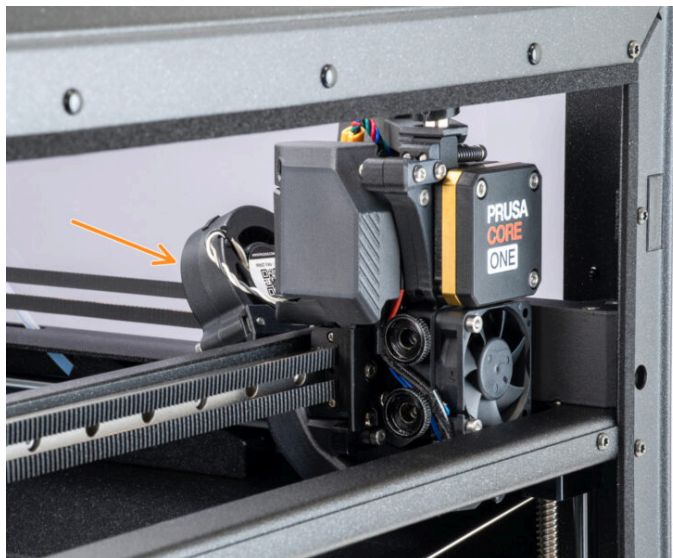


Spis treści

Jak wymienić wentylator wydruku (CORE One)

.....	3
Krok 1 - Wprowadzenie	4
Krok 2 - Omówienie komponentów	5
Krok 3 - Narzędzia niezbędne w tym rozdziale	6
Krok 4 - Przygotowanie drukarki (część 1)	6
Krok 5 - Przygotowanie drukarki (część 2)	7
Krok 6 - Demontaż górnej pokrywy	8
Krok 7 - Zabezpieczenie stołu	9
Krok 8 - Demontaż pokryw Nextrudera	10
Krok 9 - Wyciągnięcie przewodów	10
Krok 10 - Demontaż wentylatora wydruku	11
Krok 11 - Przygotowanie wentylatora wydruku	11
Krok 12 - Przymocowanie wentylatora wydruku	12
Krok 13 - Montaż pokryw Nextrudera	13
Krok 14 - Górna pokrywa	14
Krok 15 - Włączenie drukarki	14
Krok 16 - Kontrola ostateczna	15

Jak wymienić wentylator wydruku (CORE One)



help.prusa3d.com/g934719

Zeskanuj kod QR,
aby przejść do
najnowszej wersji
tego rozdziału.

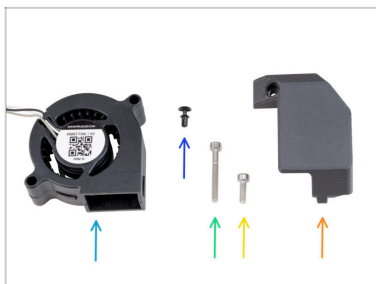


KROK 1 Wprowadzenie



- ✦ Ten przewód poprowadzi Cię przez proces **wymiany wentylatora wydruku w Prusa CORE One.**
- ✦ Wszystkie potrzebne części są dostępne w naszym sklepie internetowym prusa3d.com.
- ⓘ Pamiętaj, że musisz się zalogować, aby mieć dostęp do sekcji części zamiennych.

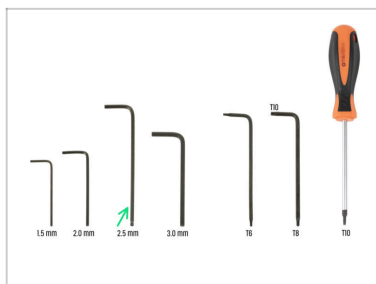
KROK 2 Omówienie komponentów



W poniższych instrukcjach będziesz pracować z tymi częściami. Aby uniknąć nieporozumień, poniżej przedstawiamy ich opis, z niektórymi angielskimi nazwami w nawiasach kwadratowych:

- Wentylator wydruku [Print fan]
- Nit nylonowy [Nylon rivet]
- Śruba M3x25
- Śruba M3x10
- Lewa pokrywa głowicy [Print-head-cover-left]

KROK 3 Narzędzia niezbędne w tym rozdziale



- Do tego rozdziału przygotuj:
- Klucz imbusowy 2,5 mm

KROK 4 Przygotowanie drukarki (część 1)



- Zamknij drzwiczki drukarki.
- Rozładuj filament. Przejdź do menu *Filament* i wybierz *Rozładuj filament*.
- Rozładuj filament z drukarki.
- Zdejmij szpulę filamentu z drukarki.
- ⚠ **Upewnij się, że drukarka jest schłodzona do temperatury otoczenia.**
- Na ekranie przejdź do **Nagrzewanie Chłodzenie** → **Chłodzenie** i poczekaj, aż drukarka całkowicie ostygnie do temperatury otoczenia. Może to potrwać kilka minut.

KROK 5 Przygotowanie drukarki (część 2)



- ◆ Otwórz menu **Sterowanie Bazowanie** → **Bazowanie**.
- ◆ Poczekaj na zakończenie procedury.
- ◆ Otwórz menu **Sterowanie Ruch osi Ruch Z** → **Ruch osi Ruch Z** → **Ruch Z** i ustaw **100 mm** lub więcej.
- ◆ Poczekaj, aż stół się opuści.
- ◆ Wyłącz drukarkę za pomocą przełącznika znajdującego się z tyłu.
- ◆ Odłącz drukarkę od zasilania.


KROK 6 Demontaż górnej pokrywy




- 🟠 Otwórz drukarkę. Od wewnątrz sięgnij do nitów nylonowych z przodu po prawej stronie górnej pokrywy. Wypchnij je, aby ją odblokować.
- 🟡 Następnie wyciągnij nit od zewnątrz.
- 🟢 Wyciągnij nity nylonowe z górnej pokrywy, stosując tę samą technikę.
- 🟠 Zdejmij górną pokrywę.

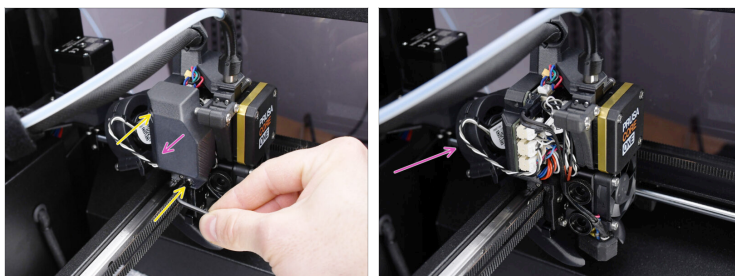
KROK 7 Zabezpieczenie stołu



 **Zalecamy zabezpieczenie stołu grzewczego przed kolejnymi czynnościami!**

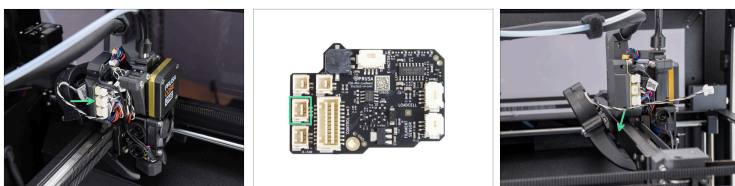
-  Przykryj stół grzewczy kawałkiem tkaniny lub innego materiału o odpowiedniej grubości. Ochroni to powierzchnię przed uszkodzeniami (porysowaniem) podczas dalszych czynności.

KROK 8 Demontaż pokryw Nextrudera



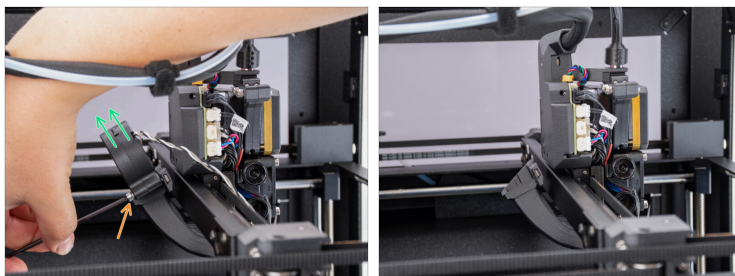
- Przejdźmy teraz do lewej strony Nextrudera.
- Wykręć kluczem imbusowym 2,5 mm dwie śruby M3x10 mocujące boczną pokrywą z góry.
- 📌 Niektóre z pierwszych drukarek CORE One mogą mieć zamiast tego dwie śruby M3x10bT. W takim przypadku należy użyć wkrętaka Torx T10.
- Zdejmij pokrywę.

KROK 9 Wyciągnięcie przewodów



- ⚠️ Każde złącze ma zatrzask zabezpieczający, który **należy koniecznie nacisnąć przed odłączeniem**. W przeciwnym razie może dojść do uszkodzenia złącza.
- Odłącz przewód wentylatora wydruku i wyciągnij go z rowka.

KROK 10 Demontaż wentylatora wydruku



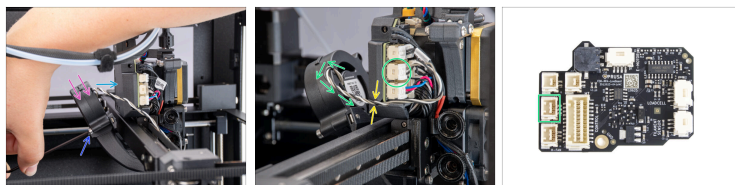
- Wykręć śrubę M3x25 mocującą wentylator wydruku.
- Zdejmij wentylator wydruku.

KROK 11 Przygotowanie wentylatora wydruku



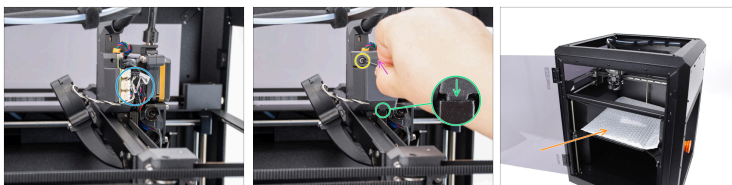
- Do kolejnych etapów przygotuj:
- Wentylator wydruku (1x) *nowy*
- i** Możesz go zamówić w sklepie internetowym Prusa.

KROK 12 Przymocowanie wentylatora wydruku



- ◆ Wsuń wentylator wydruku do kanału wentylatora, jak na ilustracji. Sprawdź prawidłową orientację części.
- ◆ Upewnij się, że przewód jest skierowany do przodu.
- ◆ Przymocuj wentylator do kanału [fan-shroud] jedną śrubą M3x25.
- ◆ Poprowadź przewód wentylatora wydruku przez kanał w plastikowej osłonie.
- ◆ Utwórz pętlę z przewodu i podłącz go do środkowego gniazda na płycie LoveBoard.

KROK 13 Montaż pokryw Nextrudera



- ◆ Uporządkuj przewody, aby nie wystawały.
- ◆ Przyłóż tylną pokrywę głowicy [Printhead-cover-rear] do lewej strony Nextrudera.
 - ◆ Zaczep najpierw dolną część.
 - ◆ Dociśnij ją do Nextrudera.
- ◆ Przymocuj pokrywę śrubą M3x10.
- ◆ Zdejmij zabezpieczenie stołu.

KROK 14 Górna pokrywa



- Teraz możemy zamontować górną pokrywę.
- Wyrównaj pokrywę z metalową ramą w dalszym prawym rogu.
- Wyrównaj pokrywę z wgłębieniem w przedniej części.
- Przymocuj pokrywę za pomocą dwóch nylonowych nitów we wskazanych otworach.

KROK 15 Włączenie drukarki



- Zamknij drzwiczki.
- Podłącz drukarkę do zasilania.
- Włącz drukarkę.

KROK 16 Kontrola ostateczna



- 🟠 Wymiana wentylatora została zakończona. Sprawdź, czy ekstruder jest zmontowany w sposób pokazany na ilustracji.
- 🟠 Aby przetestować działanie wentylatora, otwórz menu **Sterowanie Kalibracje i testy Test wentylatora.** → **Kalibracje i testy Test wentylatora.** → **Test wentylatora.**



Świetna robota! Drukarka jest gotowa do pracy.
