

Table des matières

Comment remplacer les moteurs X et Y (CORE One)	5
Étape 1 - Introduction	6
Étape 2 - Outils nécessaires	7
Étape 3 - Préparation de l'imprimante 1	8
Étape 4 - Préparation de l'imprimante 2	8
Étape 5 - Retrait du capot supérieur	9
Étape 6 - Retrait du capot latéral gauche	9
Étape 7 - Retrait du panneau latéral gauche	10
Étape 8 - Retrait du capot arrière 1	10
Étape 9 - Retrait du capot arrière 2	11
Étape 10 - Retrait du capot de la xBuddy	11
Étape 11 - Démontage du faisceau de câbles	12
Étape 12 - Déconnexion du moteur Y (droit)	13
Étape 13 - Retrait du capot latéral droit	14
Étape 14 - Retrait de la poignée latérale	14
Étape 15 - Retrait du panneau latéral droit	15
Étape 16 - Relâchement des courroies 1	15
Étape 17 - Relâchement des courroies 2	16
Étape 18 - Retrait de l'assemblage du moteur Y	16
Étape 19 - Retrait du moteur Y	17
Étape 20 - Retrait du moteur Y 2	18
Étape 21 - Retrait de la poulie Y	19
Étape 22 - Préparation du moteur Y	19
Étape 23 - Installation de la poulie Y	20
Étape 24 - Informations sur les courroies XY	21
Étape 25 - Préparation de la courroie du moteur Y	22
Étape 26 - Installation du moteur Y	22
Étape 27 - Installation du moteur Y 2	23
Étape 28 - Installation du moteur Y 3	24

Étape 29 - Installation du moteur Y 4	24
Étape 30 - Déconnexion du moteur X (gauche)	25
Étape 31 - Retrait de l'assemblage du moteur X	26
Étape 32 - Retrait du moteur X	27
Étape 33 - Retrait du moteur X 2	28
Étape 34 - Retrait de la poulie X	29
Étape 35 - Préparation du moteur X	29
Étape 36 - Installation de la poulie X	30
Étape 37 - Informations sur les courroies XY	31
Étape 38 - Préparation de la courroie du moteur X	32
Étape 39 - Installation du moteur X	32
Étape 40 - Installation du moteur X 2	33
Étape 41 - Installation du moteur Y 3	34
Étape 42 - Installation du moteur Y 4	35
Étape 43 - Connexion des moteurs	36
Étape 44 - Préparation des colliers de serrage	36
Étape 45 - Rangement du faisceau de câbles	37
Étape 46 - Lubrification du boulon de tension	38
Étape 47 - Installation du tendeur de courroie gauche	39
Étape 48 - Installation du tendeur de courroie droit	40
Étape 49 - Vérification du guidage des courroies	41
Étape 50 - Préparation de la poignée latérale	41
Étape 51 - Installation de la poignée latérale	42
Étape 52 - Installation du capteur de filament latéral	43
Étape 53 - Installation du panneau latéral droit	44
Étape 54 - Installation du capot arrière	45
Étape 55 - Installation du capot latéral gauche	46
Étape 56 - Installation du capot supérieur	

.....	47
Étape 57 - Tension de la courroie	48
Étape 58 - Selftest	48

Comment remplacer les moteurs X et Y (CORE One)




help.prusa3d.com/g922451

Scannez le QR code
pour afficher la
dernière version de
ce chapitre.

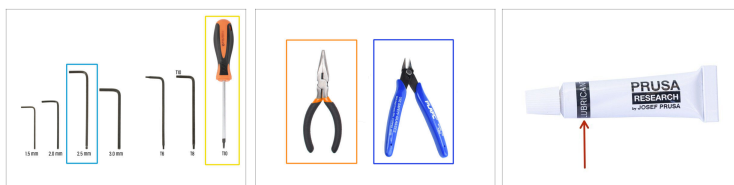


ÉTAPE 1 Introduction



- Ce guide vous guidera à travers le remplacement des **moteurs X et Y** sur la Prusa CORE One.
 - Les pièces de rechange sont disponibles sur notre boutique en ligne prusa3d.com.
-  Notez que vous devez être connecté pour avoir accès à la section des pièces de rechange.

ÉTAPE 2 Outils nécessaires



⬢ Veuillez préparer les outils pour ce guide :

- ⬢ Clé Allen de 2,5 mm
- ⬢ Clé / tournevis Torx T10
- ⬢ Pince à bec fin
- ⬢ Une pince coupante est recommandée comme outil optionnel.
- ⬢ Prusa Lubricant ou autre graisse adaptée (disponible sur notre boutique en ligne)

ÉTAPE 3 Préparation de l'imprimante 1



- ⚠ **Avant de commencer, assurez-vous que l'imprimante a refroidi à température ambiante.**
- 🔵 Sur l'imprimante, visitez le menu **Contrôle** et déclenchez la **Prise d'origine Auto**.
- 🟠 Allez dans **Contrôle > Déplacer l'axe > Déplacer Z** et entrez une valeur autour de 200 mm
- 🟢 Abaissez le plateau chauffant de manière à ce qu'il soit facilement accessible par le haut, tout en laissant suffisamment d'espace en dessous.

ÉTAPE 4 Préparation de l'imprimante 2



- 🟢 Éteignez l'imprimante à l'aide de l'interrupteur situé à l'arrière.
- 🟡 Débranchez l'imprimante de l'alimentation.
- 🟠 Retirez la plaque en acier, si elle est encore en place.

ÉTAPE 5 Retrait du capot supérieur



- Ouvrez l'imprimante. De l'intérieur, accédez au rivet en nylon situé à l'avant gauche du capot supérieur. Poussez-le pour le déverrouiller.
- Ensuite, retirez le rivet de l'extérieur.
- Retirez les rivets en nylon restants sur le capot supérieur en utilisant la même technique.
- Retirez le capot supérieur.

ÉTAPE 6 Retrait du capot latéral gauche



- Retirez les cinq rivets en nylon qui maintiennent le capot latéral en plastique.
 - Nous vous recommandons d'utiliser une pince coupante pour soulever délicatement la partie supérieure du rivet et le déverrouiller. Ensuite, retirez la partie inférieure du rivet.
- Retirez le capot latéral en plastique.

ÉTAPE 7 Retrait du panneau latéral gauche



- Retirez les rivets en nylon marqués qui maintiennent le panneau latéral en tôle.
- Retirez le panneau.

ÉTAPE 8 Retrait du capot arrière 1



- À l'intérieur de l'imprimante, retirez les deux vis qui maintiennent le capot arrière.
- À l'arrière de l'imprimante, faites glisser le capot central vers le bas.
 - 🔧 S'il est difficile de le déplacer, utilisez un tournevis comme levier à travers l'ouverture pour vous aider.
- Assurez-vous que les quatre crochets situés sur le dessus du capot sont désengagés du châssis métallique.

ÉTAPE 9 Retrait du capot arrière 2



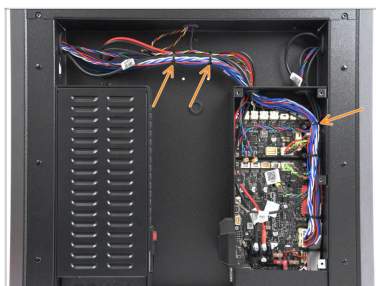
- Déplacez légèrement le capot vers l'arrière.
- Tirez la partie inférieure du capot vers l'extérieur tout en inclinant le haut vers l'imprimante. Cela le détachera du faisceau de câbles situé derrière.

ÉTAPE 10 Retrait du capot de la xBuddy



- Retirez les six vis qui maintiennent le capot de la xBuddy.
- Retirez le capot en le faisant glisser vers l'extérieur pour accéder à l'électronique.

ÉTAPE 11 Démontage du faisceau de câbles



- À l'arrière de l'imprimante, coupez soigneusement les colliers de serrage marqués qui maintiennent les faisceaux de câbles.

⚠ Procédez avec une extrême prudence pour éviter d'endommager les câbles.

ÉTAPE 12 Déconnexion du moteur Y (droit)



⚠ Tout d'abord, nous allons remplacer le **moteur sur le côté droit** (lorsqu'il est vu depuis l'avant de l'imprimante)

ⓘ Bien qu'un moteur donné entraîne à la fois les axes X et Y dans la configuration Core-XY, celui du côté droit est **marqué comme "Y"** sur l'imprimante.

● Déconnectez le câble du moteur Y de la carte xBuddy.

📌 Le connecteur est équipé d'un loquet de sécurité qui doit être enfoncé pour pouvoir le déconnecter.

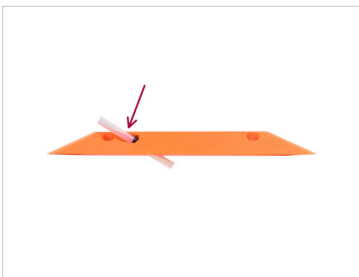
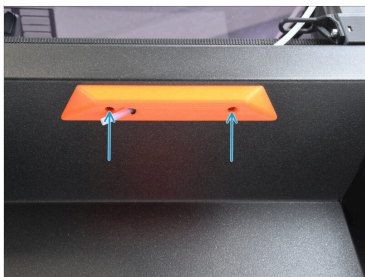
● Guidez le câble du moteur Y hors du boîtier de la xBuddy et laissez-le pendre librement, pour l'instant.

ÉTAPE 13 Retrait du capot latéral droit



- Passons maintenant au côté droit de l'imprimante.
- Retirez les cinq rivets en nylon qui maintiennent le capot latéral en plastique.
- Retirez le capot latéral en plastique.

ÉTAPE 14 Retrait de la poignée latérale



- À l'aide de la clé Torx T10, retirez les deux vis de la poignée.
- Retirez la poignée avec le tube court en PTFE. Laissez le tube inséré pour l'instant.

ÉTAPE 15 Retrait du panneau latéral droit

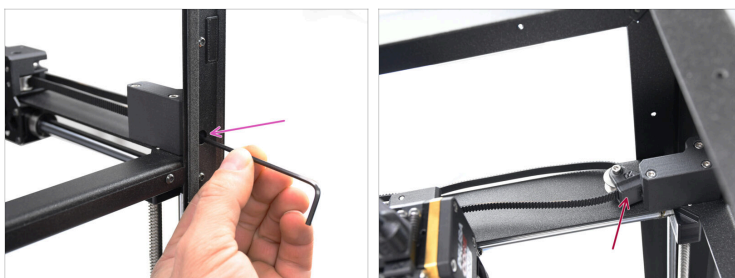


- Retirez les 11 rivets en nylon qui maintiennent le panneau latéral en tôle.

⚠ Procédez avec précaution pour éviter de couper le rivet en morceaux.

- Retirez le panneau latéral de l'imprimante.

ÉTAPE 16 Relâchement des courroies 1



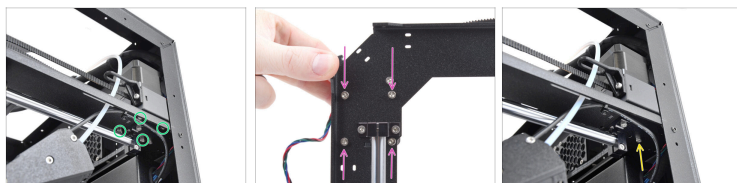
- Sur le côté avant droit de l'imprimante, desserrez complètement la vis de tension de la courroie.
- Continuez à desserrer la vis jusqu'à ce que l'assemblage de la poulie se désengage de la pièce du tendeur.

ÉTAPE 17 Relâchement des courroies 2



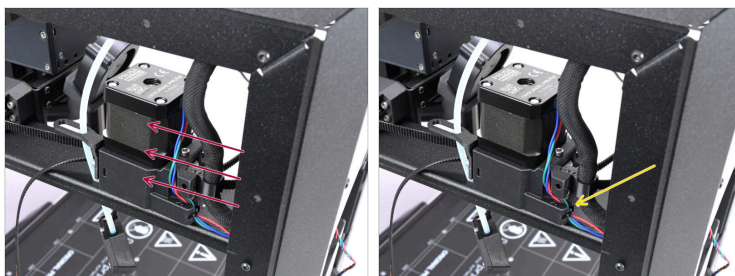
- Sur le côté avant gauche de l'imprimante, desserrez complètement la vis de tension de la courroie.
- Continuez à desserrer la vis jusqu'à ce que l'assemblage de la poulie se désengage de la pièce du tendeur.

ÉTAPE 18 Retrait de l'assemblage du moteur Y



- Sur le côté droit de l'imprimante, retirez les quatre vis marquées M3x35 qui maintiennent le moteur.
- Ces vis peuvent être identifiées par le bas grâce à leur motif carré.
- Retirez la vis M3x10 qui maintient l'assemblage du moteur.

ÉTAPE 19 Retrait du moteur Y



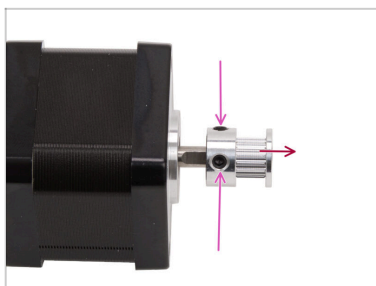
- ◆ Déplacez l'assemblage du moteur vers l'avant.
 - ⓘ Prévoyez un espace à l'arrière pour accéder au câble. Procédez avec précaution pour éviter d'endommager les câbles.
- ◆ Coupez soigneusement le collier de serrage qui maintient le câble du moteur à l'assemblage du moteur.
 - ⚠ Procédez avec une extrême prudence pour éviter d'endommager le câble, car cet endroit est étroit avec un espace limité derrière lui !

ÉTAPE 20 Retrait du moteur Y 2



- ◆ Soulevez le moteur de l'assemblage en plastique, afin de le retirer.
- 📌 Notez que la courroie est toujours enroulée autour de la poulie du moteur. Procédez avec précaution pour libérer le moteur, en laissant la courroie dans sa forme d'origine pour simplifier la réinstallation ultérieure.
- ◆ Guidez le câble du moteur hors de la plaque arrière.
- ◆ Guidez le câble du moteur vers le haut, derrière l'assemblage XY. Ensuite, retirez-le complètement de l'imprimante.

ÉTAPE 21 Retrait de la poulie Y



- À l'aide de la clé Allen de 2 mm, desserrez les deux vis de blocage sur la poulie du moteur.
- Retirez la poulie du moteur et conservez-la pour une utilisation ultérieure.

ÉTAPE 22 Préparation du moteur Y



- **Pour les étapes suivantes, merci de préparer :**
- Moteur Y (1x)
 - Outil multifonction d'assemblage (1x) *Fourni avec le kit de l'imprimante*
 - Collier de serrage (1x)

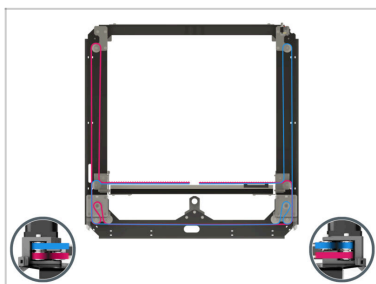
ÉTAPE 23 Installation de la poulie Y

Comment remplacer les moteurs X et Y (CORE One)



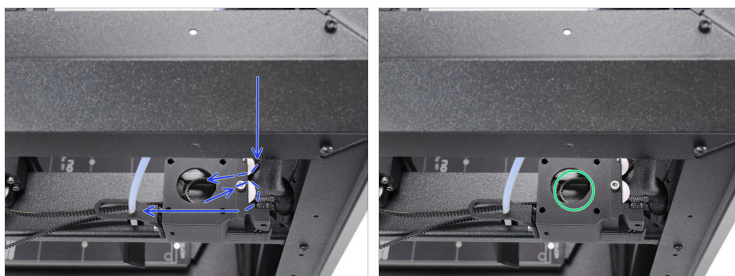
- ◆ Notez la partie plate sur l'arbre du moteur. Faites tourner l'arbre du moteur avec la partie plate face à vous.
- ⚠ Faites glisser la poulie et **notez la BONNE orientation**. L'orientation de la poulie de l'axe Y est DIFFÉRENTE de celle de l'axe X. Assurez-vous que les dents de la poulie sont orientées à l'opposé du moteur. Utilisez le crochet le plus large de l'outil d'assemblage.
- ◆ À l'aide du crochet de l'outil multifonction d'assemblage, placez la partie courbée la plus épaisse entre la poulie et le moteur.
- 📌 N'essayez pas de l'accrocher autour de l'arbre. Posez simplement l'outil contre le moteur et assurez-vous que la pointe du crochet glisse entre le moteur et la poulie.
- ◆ Poussez la poulie vers l'outil et serrez fermement l'une des vis contre la partie plate de l'arbre.
- ◆ Faites tourner la poulie et serrez fermement la deuxième vis de blocage.
- ⚠ Vérifiez à nouveau l'orientation de la poulie. **Les dents doivent être tournées à l'opposé du moteur.**

ÉTAPE 24 Informations sur les courroies XY



- i** Les étapes suivantes concernent l'installation du moteur où le guidage de la courroie fait partie intégrante de la tâche. Avant de commencer, reportez-vous à l'illustration pour un aperçu et une meilleure compréhension du cheminement de chaque courroie.
- ◆ La courroie du moteur Y est en **position inférieure**.

ÉTAPE 25 Préparation de la courroie du moteur Y



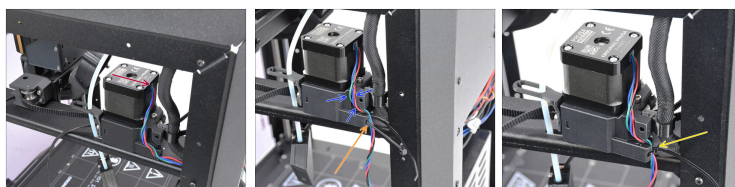
- ◆ Positionnez la courroie à l'intérieur de la pièce en plastique comme indiqué sur le schéma.
- ◆ Créez une boucle à l'intérieur où la poulie du moteur sera insérée.

ÉTAPE 26 Installation du moteur Y



- ◆ Insérez le moteur Y dans l'assemblage du moteur de sorte que la courroie s'enroule autour de la poulie.
- ◆ Vérifiez à travers la fenêtre d'inspection à l'intérieur de l'imprimante que la courroie est correctement enroulée autour de la poulie.

ÉTAPE 27 Installation du moteur Y 2



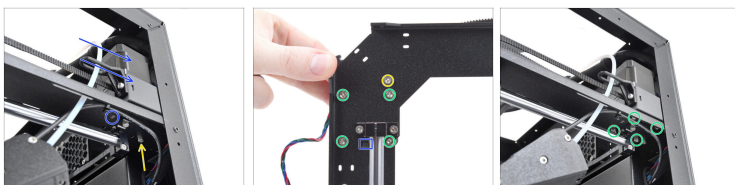
- ◆ Orientez le moteur de sorte que son câble pointe vers l'arrière de l'imprimante.
- ◆ Guidez le câble à travers le canal dédié sur le côté de la pièce en plastique.
- ◆ Insérez un collier de serrage dans l'ouverture à l'arrière de la pièce en plastique.
- ◆ Fixez le câble avec un collier de serrage, mais ne le serrez pas trop - le câble doit toujours pouvoir bouger légèrement derrière lui.
- ◆ Coupez soigneusement l'excédent du collier de serrage et positionnez son extrémité vers l'intérieur de l'imprimante pour éviter qu'elle n'obstrue le placement des pièces.

ÉTAPE 28 Installation du moteur Y 3



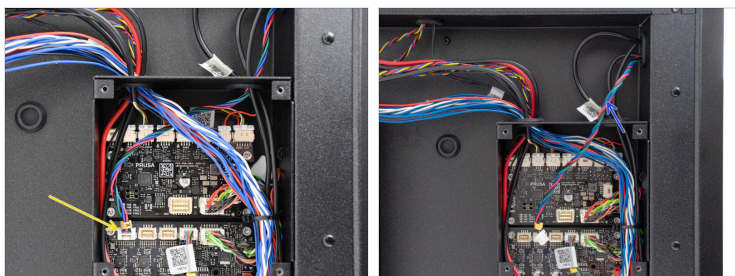
- ◆ Guidez le câble du moteur à travers l'ouverture dédiée, vers l'arrière de l'imprimante.

ÉTAPE 29 Installation du moteur Y 4



- ◆ Remettez l'assemblage du moteur dans sa position d'origine, jusqu'à ce que la petite languette saillante s'aligne avec l'ouverture de l'assemblage du Core-XY.
- ◆ Fixez l'assemblage en place à l'aide de la vis M3x10 dans le trou le plus à l'extérieur.
- ⚠ Assurez-vous que l'assemblage est bien en place, qu'aucun câble n'est pincé.
- ◆ Fixez l'assemblage à l'aide des quatre vis M3x35.

ÉTAPE 30 Déconnexion du moteur X (gauche)



⚠ Ensuite, nous allons remplacer le **moteur sur le côté gauche**. (lorsqu'il est vu depuis l'avant de l'imprimante)

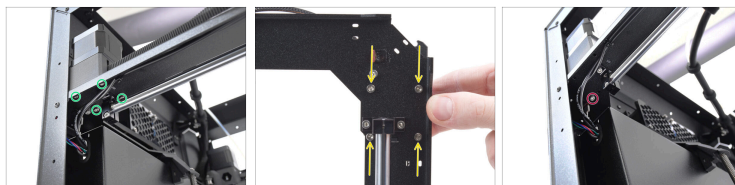
- Déconnectez le câble du moteur X de la carte xBuddy.



Le connecteur est équipé d'un loquet de sécurité qui doit être enfoncé pour pouvoir le déconnecter.

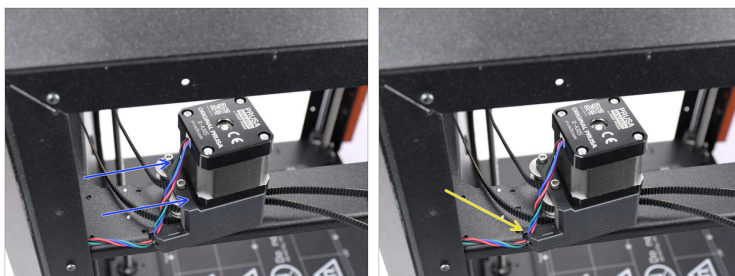
- Guidez le câble du moteur X hors du boîtier de la xBuddy et laissez-le pendre librement, pour l'instant.

ÉTAPE 31 Retrait de l'assemblage du moteur X



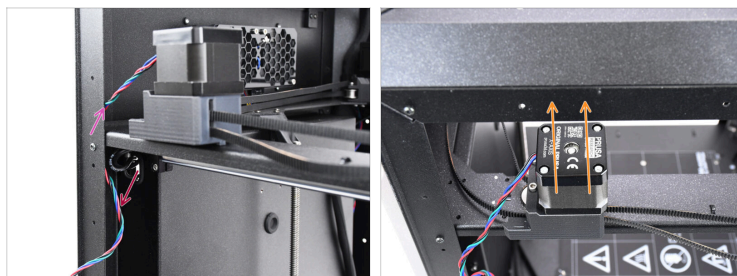
- ◆ Sur le côté gauche de l'imprimante, retirez les quatre vis marquées M3x35 qui maintiennent le moteur.
- ◆ Ces vis peuvent être identifiées par le bas grâce à leur motif carré.
- ◆ Retirez la vis M3x10 qui maintient l'assemblage du moteur.

ÉTAPE 32 Retrait du moteur X



- ◆ Déplacez l'assemblage du moteur vers l'avant.
 - ⓘ Nous devons faire de l'espace à l'arrière pour travailler avec le câble ; procédez avec précaution pour éviter d'endommager l'un des câbles.
- ◆ Coupez soigneusement le collier de serrage qui maintient le câble du moteur à l'assemblage du moteur.
 - ⚠ Procédez avec une extrême prudence pour éviter d'endommager le câble, car cet endroit est étroit avec un espace limité derrière lui !

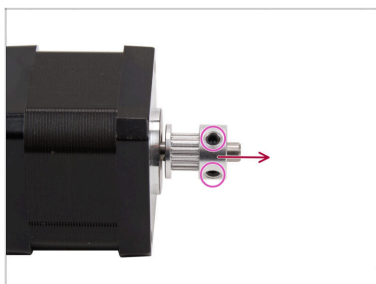
ÉTAPE 33 Retrait du moteur X 2



- ◆ Guidez le câble du moteur hors de la plaque arrière.
- ◆ Guidez le câble du moteur vers le haut, derrière l'assemblage XY. Ensuite, retirez-le complètement de l'imprimante.
- ◆ Soulevez le moteur de l'assemblage en plastique, afin de le retirer.

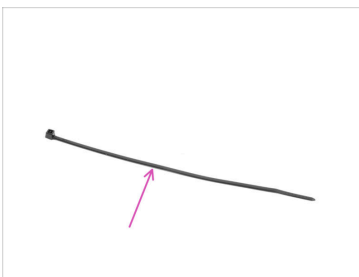
📌 Notez que la courroie est toujours enroulée autour de la poulie du moteur. Procédez avec précaution pour libérer le moteur, en laissant la courroie dans sa forme d'origine pour simplifier la réinstallation ultérieure.

ÉTAPE 34 Retrait de la poulie X



- À l'aide de la clé Allen de 2 mm, desserrez les deux vis de blocage sur la poulie du moteur.
- Retirez la poulie du moteur et conservez-la pour une utilisation ultérieure.

ÉTAPE 35 Préparation du moteur X



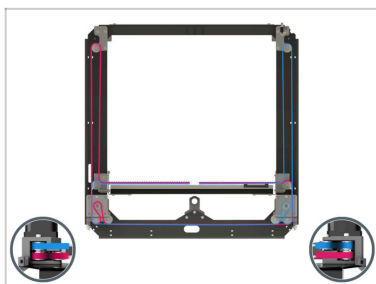
- Pour les étapes suivantes, merci de préparer :**
- Moteur X (1x)
- Collier de serrage (1x)

ÉTAPE 36 Installation de la poulie X



- ◆ Notez la partie plate sur l'arbre du moteur.
- ⚠ **Faites glisser la poulie, notez la BONNE orientation.**
- ◆ Faites tourner l'arbre du moteur avec la partie plate face à vous.
- ◆ À l'aide de la fourche de l'Outil multifonction d'assemblage, créez un espace entre la poulie et le moteur.
- ◆ Poussez la poulie vers l'outil et serrez fermement la vis contre la partie plate de l'arbre.
- ◆ Serrez l'autre vis sur la poulie.
- ⚠ **Vérifiez à nouveau l'orientation de la poulie. Le côté denté de la poulie doit être du côté du moteur.**

ÉTAPE 37 Informations sur les courroies XY

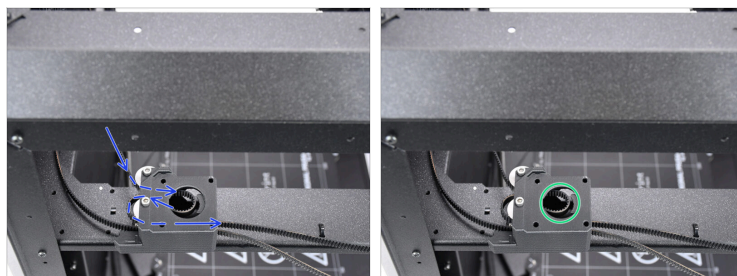


i Les étapes suivantes concernent l'installation du moteur où le guidage de la courroie fait partie intégrante de la tâche.

Avant de commencer, reportez-vous à l'illustration pour un aperçu et une meilleure compréhension du cheminement de chaque courroie.

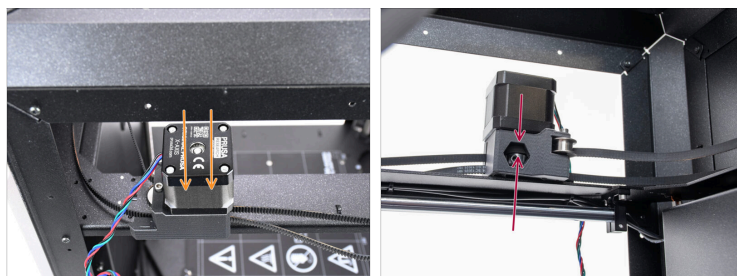
- La courroie du moteur X est en **position supérieure**.

ÉTAPE 38 Préparation de la courroie du moteur X



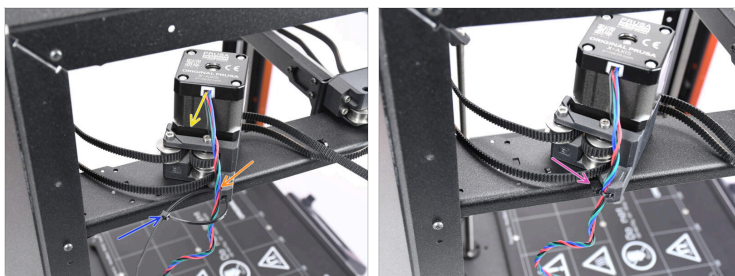
- ◆ Positionnez la courroie à l'intérieur de la pièce en plastique comme indiqué sur le schéma.
- ◆ Créez une boucle à l'intérieur où la poulie du moteur sera insérée.

ÉTAPE 39 Installation du moteur X



- ◆ Insérez le moteur X dans l'assemblage du moteur de sorte que la courroie s'enroule autour de la poulie.
- ◆ Vérifiez à travers la fenêtre d'inspection à l'intérieur de l'imprimante que la courroie est correctement enroulée autour de la poulie.

ÉTAPE 40 Installation du moteur X 2



- Orientez le moteur de manière à ce que son câble pointe vers l'arrière de la pièce en plastique / l'arrière de l'imprimante.
- Guidez le câble autour du canal dédié à l'arrière de la pièce en plastique.
- Fixez le câble avec un collier de serrage, mais ne le serrez pas trop - le câble doit toujours pouvoir bouger légèrement derrière lui.
 - Coupez soigneusement l'excédent du collier de serrage et positionnez son extrémité vers l'intérieur de l'imprimante pour éviter qu'elle n'interfère avec le cadre de l'imprimante plus tard.

ÉTAPE 41 Installation du moteur Y 3



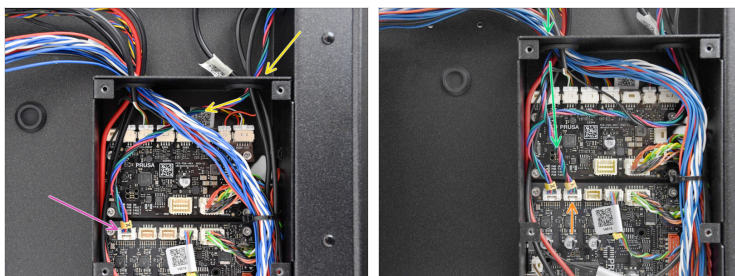
- Guidez le câble du moteur à travers l'ouverture d'angle, derrière le cadre de l'assemblage du Core-XY.
- Déplacez l'assemblage du moteur vers l'arrière.
- Guidez le câble à travers l'ouverture dédiée, vers l'arrière de l'imprimante.

ÉTAPE 42 Installation du moteur Y 4



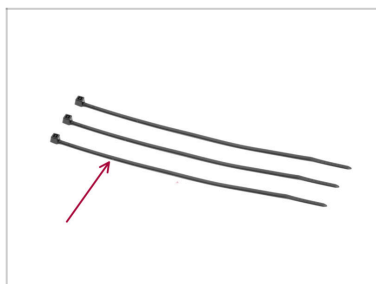
- ◆ Remettez l'assemblage du moteur dans sa position d'origine, jusqu'à ce que la petite languette saillante s'aligne avec l'ouverture de l'assemblage du Core-XY.
- ◆ Fixez l'assemblage en place à l'aide de la vis M3x10 dans le trou le plus à l'extérieur.
- ⚠ Assurez-vous que l'assemblage est bien en place, qu'aucun câble n'est pincé.
- ◆ Fixez l'assemblage à l'aide des quatre vis M3x35.

ÉTAPE 43 Connexion des moteurs



- Guider le câble du **moteur X** à l'intérieur du boîtier de la xBuddy.
- Connectez le câble du moteur X au connecteur supérieur gauche de la carte xBuddy
- Guider le câble du **moteur Y** à l'intérieur du boîtier de la xBuddy.
- Connectez le câble du moteur X au deuxième connecteur situé sur le dessus de la carte xBuddy.

ÉTAPE 44 Préparation des colliers de serrage



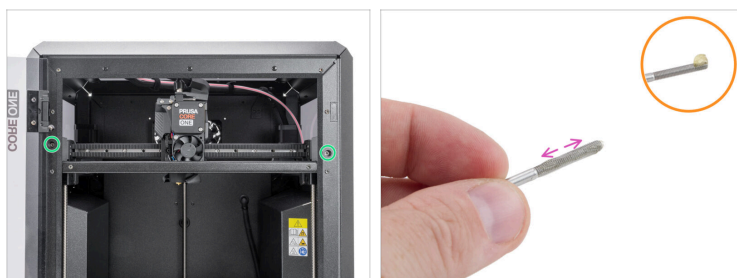
- **Pour les étapes suivantes, préparez :**
- Collier de serrage (3x)

ÉTAPE 45 Rangement du faisceau de câbles



- Fixez le faisceau de câbles au milieu à l'aide de deux colliers de serrage. Ne serrez pas trop les colliers de serrage.
 - ⚠ À l'arrière de l'imprimante, déplacez le faisceau de câbles vers le haut autant que possible pour créer de l'espace sous les câbles ; cela facilitera l'installation ultérieure du capot métallique.
- Fixez le faisceau de câbles à l'intérieur du boîtier de la xBuddy sur le côté.
- Réinstallez le capot du boîtier de la xBuddy et fixez-le en place à l'aide des six vis M3x4bT. Assurez-vous qu'aucun des câbles ne soit pincé derrière le capot !

ÉTAPE 46 Lubrification du boulon de tension



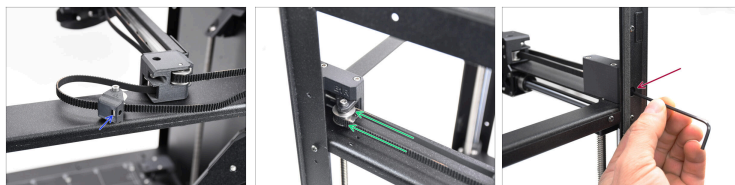
- Avant de réinstaller les boulons de tension de courroie M3x30, lubrifiez-les pour assurer un réglage en douceur de la courroie et éviter que les tendeurs ne se grippent.
- Retirez les deux vis M3x30 de tension de la courroie. Appliquez une petite quantité de Prusa Lubricant sur la pointe des deux vis.
- Répartissez le lubrifiant uniformément sur tout le filetage.
- Réinstallez les boulons de tension dans leurs positions d'origine.

ÉTAPE 47 Installation du tendeur de courroie gauche



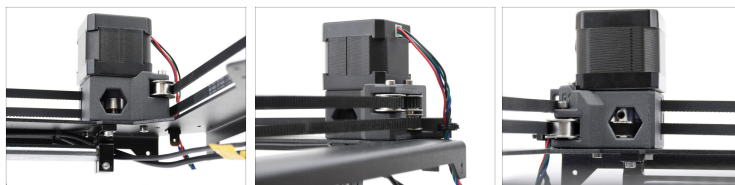
- ◆ Sur le côté gauche de l'imprimante, vérifiez que l'écrou M3nS est présent à l'intérieur de l'assemblage de la belt-tensioner-pulley.
- ◆ Poussez l'assemblage de la poulie dans le tendeur, de sorte que le boulon de tension M3x30 atteigne l'écrou.
 - ⚠ Assurez-vous que toutes les courroies sont correctement alignées et non tordues.
- ◆ Fixez l'assemblage de la poulie en place en serrant le boulon de tension de quelques tours seulement.
 - ⚠ Ne tendez pas encore complètement la courroie !

ÉTAPE 48 Installation du tendeur de courroie droit



- ◆ Sur le côté droit de l'imprimante, vérifiez que l'écrou M3nS est présent à l'intérieur de l'assemblage de la belt-tensioner-pulley.
- ◆ Poussez l'assemblage de la poulie dans le tendeur, de sorte que le boulon de tension M3x30 atteigne l'écrou.
 - ⚠ Assurez-vous que toutes les courroies sont correctement alignées et non tordues.
- ◆ Fixez l'assemblage de la poulie en place en serrant le boulon de tension de quelques tours seulement.
 - ⚠ Ne tendez pas encore complètement la courroie !

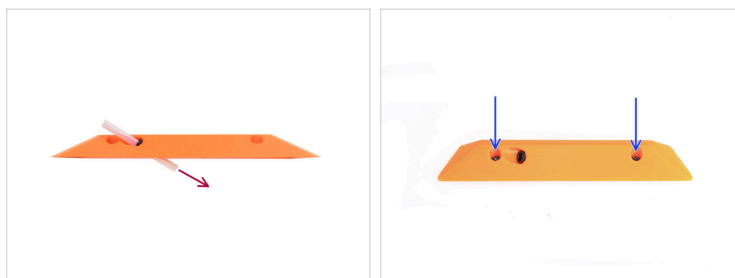
ÉTAPE 49 Vérification du guidage des courroies



⚠ Avant de continuer, il est conseillé de vérifier le routage des courroies pendant que l'imprimante est encore partiellement démontée, car toutes les courroies sont clairement visibles pour l'inspection.

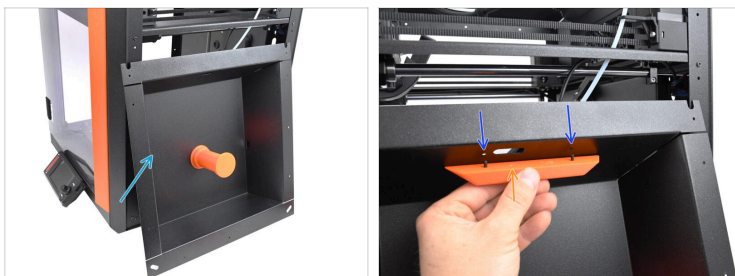
- Vérifiez que les courroies sont guidées droites.
- Vérifiez que les courroies sont correctement alignées avec les poulies.

ÉTAPE 50 Préparation de la poignée latérale



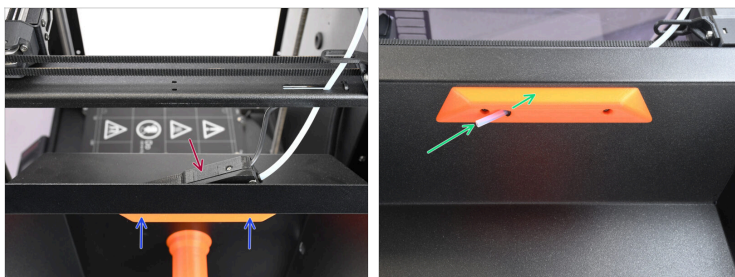
- Prenez la poignée avec le tube PTFE.
- Poussez le tube PTFE à travers la poignée et le collet, afin de le retirer.
- Réinstallez les deux vis M3x10rT dans la poignée.


ÉTAPE 51 Installation de la poignée latérale



- ◆ Prenez le panneau latéral droit et placez-le juste à côté du côté droit de l'imprimante.
- ◆ Alignez les boulons de la poignée avec les ouvertures du panneau.
- ◆ Assurez-vous que l'ouverture du tube PTFE du filament s'aligne avec le plus grand trou du panneau.

ÉTAPE 52 Installation du capteur de filament latéral



- Aligned l'assemblage du capteur de filament latéral avec le panneau latéral.
 - Serrez les vis M3x10rT à l'intérieur de la poignée, à travers le panneau latéral, dans l'assemblage du capteur.
 - Poussez le tube PTFE court à travers le collet de la poignée latérale. Appuyez dessus à fond, jusqu'à ce qu'il atteigne l'assemblage du capteur de l'autre côté.
-  Poussez-le jusqu'à ce qu'il atteigne l'assemblage du capteur de l'autre côté.

ÉTAPE 53 Installation du panneau latéral droit



- Poussez le panneau latéral dans sa position d'origine.
- Fixez le panneau latéral en place à l'aide des 11 rivets en nylon.
- Réinstallez le capot latéral en plastique.
- Fixez le capot latéral en place à l'aide des 5 rivets en nylon.

ÉTAPE 54 Installation du capot arrière



- ◆ Réinstallez le capot arrière en tôle sur l'imprimante.

Assurez-vous qu'aucun des câbles n'est pincé derrière.

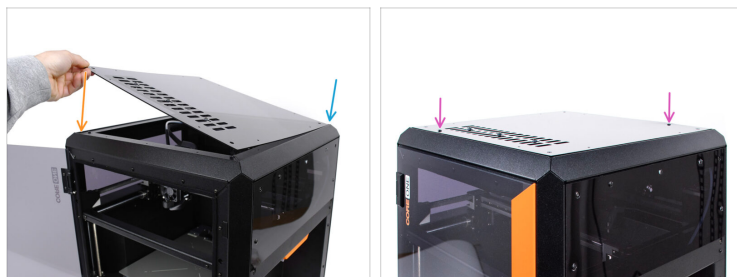
- ◆ Poussez le capot vers le haut jusqu'à ce que les quatre languettes métalliques s'engagent dans les fentes situées à l'arrière de l'imprimante.
- ◆ Tout en poussant le capot à l'arrière vers le haut, accédez à l'intérieur de l'imprimante et fixez le capot en place à l'aide des deux vis M3x4bT.

ÉTAPE 55 Installation du capot latéral gauche



- Ajoutez le panneau métallique latéral gauche à l'imprimante et alignez-le avec l'ouverture.
- Fixez le panneau en place avec 11 rivets en nylon aux endroits marqués.
- Ajoutez le capot en plastique sur la partie supérieure et alignez-le avec l'ouverture.
- Fixez-le en place à l'aide de 5 rivets en nylon.

ÉTAPE 56 Installation du capot supérieur



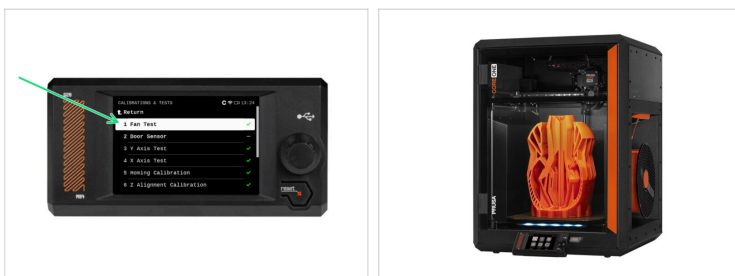
- Maintenant, nous pouvons réinstaller le capot supérieur.
- Aligned le capot avec le cadre métallique dans le coin le plus à droite.
- Aligned également le capot avec le renforcement de la partie avant
- Fixez le capot en place à l'aide d'au moins deux rivets en nylon dans les ouvertures marquées.

ÉTAPE 57 Tension de la courroie



- Connectez l'imprimante à l'alimentation.
- Allumez l'imprimante à l'aide de l'interrupteur situé à l'arrière.
- Consultez l'article de réglage de la tension de la courroie et serrez les deux courroies à la bonne tension.

ÉTAPE 58 Selftest



- Pour terminer la réparation, visitez le menu Contrôle -> Calibrations & Tests
et lancez le Selftest depuis le début.
- Après avoir réussi le Selftest, votre imprimante est à nouveau prête à être utilisée. Hourra !
