

Spis treści

Jak wymienić termistor NTC radiatora (CORE One)	3
Krok 1 - Wprowadzenie	4
Krok 2 - Narzędzia niezbędne dla tej instrukcji	4
Krok 3 - Przygotowanie drukarki (część 1)	5
Krok 4 - Przygotowanie drukarki (część 2)	6
Krok 5 - Demontaż górnej pokrywy	6
Krok 6 - Zabezpieczenie stołu	7
Krok 7 - Demontaż pokryw Nextrudera	8
Krok 8 - Odłączenie hotendu	8
Krok 9 - Demontaż hotendu	9
Krok 10 - Odłączenie Nextrudera	9
Krok 11 - Odłączenie Nextrudera 2	10
Krok 12 - Demontaż wentylatora hotendu	10
Krok 13 - Demontaż Nextrudera	11
Krok 14 - Demontaż termistora	11
Krok 15 - Termistor NTC: przygotowanie części	12
Krok 16 - Montaż termistora	12
Krok 17 - Montaż Nextrudera	13
Krok 18 - Montaż wentylatora hotendu	14
Krok 19 - Podłączenie Nextrudera	14
Krok 20 - Podłączenie Nextrudera 2	15
Krok 21 - Podłączenie wentylatora wydruku	15
Krok 22 - Montaż hotendu	16
Krok 23 - Kontrola montażu dyszy	17
Krok 24 - Ułożenie przewodów hotendu	18
Krok 25 - Podłączenie hotendu	18
Krok 26 - Montaż pokryw Nextrudera	19
Krok 27 - Górna pokrywa	20
Krok 28 - Włączenie drukarki	20
Krok 29 - Kontrola ostateczna	21

Jak wymienić termistor NTC radiatora (CORE One)



help.prusa3d.com/g922431

Zeskanuj kod QR,
aby przejść do
najnowszej wersji
tego rozdziału.



KROK 1 Wprowadzenie



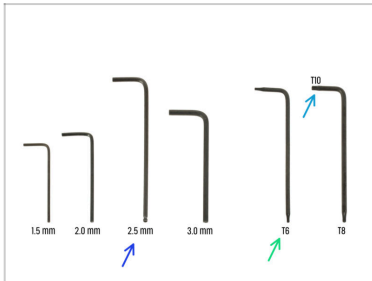
- Ten przewodnik poprowadzi Cię przez proces wymiany **termistora NTC radiatora** zamontowanego w hotendzie w **Prusa CORE One**.

- Wszystkie potrzebne części są dostępne w naszym sklepie internetowym prusa3d.com



Pamiętaj, że musisz się zalogować, aby mieć dostęp do sekcji części zamiennych.

KROK 2 Narzędzia niezbędne dla tej instrukcji



- Do tego rozdziału przygotuj następujące narzędzia:

- Klucz imbusowy 2,5 mm
- Klucz Torx T6
- Wkrętak/klucz Torx T10

KROK 3 Przygotowanie drukarki (część 1)



- ◆ Zamknij drzwiczki drukarki.
- ◆ Rozładuj filament. Przejdź do menu **Filament** i wybierz **Rozładuj filament**.
- ◆ Rozładuj filament z drukarki.
- ◆ Zdejmij szpulę filamentu z drukarki.
- ⚠ **Upewnij się, że drukarka jest schłodzona do temperatury otoczenia.**
 - ◆ Na ekranie przejdź do **Nagrzewanie Chłodzenie** → **Chłodzenie** i poczekaj, aż drukarka całkowicie ostygnie do temperatury otoczenia. Może to potrwać kilka minut.

KROK 4 Przygotowanie drukarki (część 2)



- Otwórz menu **Sterowanie Ruch osi Ruch Z** → **Ruch osi Ruch Z** → **Ruch Z** i ustaw 100 mm lub więcej.
- Poczekaj, aż stół się opuści.
- Wyłącz drukarkę za pomocą przełącznika znajdującego się z tyłu.
- Odłącz drukarkę od zasilania.


KROK 5 Demontaż górnej pokrywy




- Otwórz drukarkę. Od wewnątrz sięgnij do nylonowego nitu z przodu po prawej stronie górnej pokrywy. Wypchnij go, aby ją odblokować.
- Następnie wyciągnij nit od zewnątrz.
- Wyciągnij nity nylonowe z górnej pokrywy, stosując tę samą technikę.
- Zdejmij górną pokrywę.

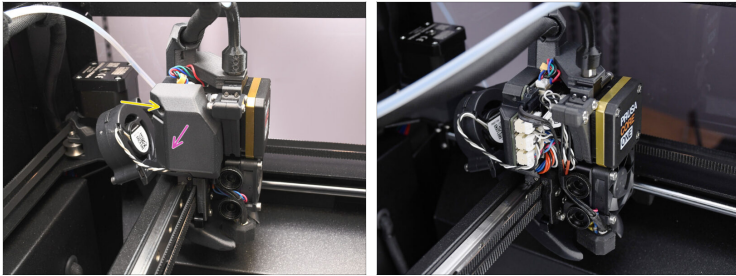
KROK 6 Zabezpieczenie stołu



 **Zalecamy zabezpieczenie stołu grzewczego przed kolejnymi czynnościami!**

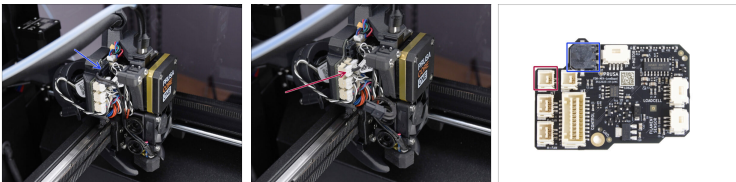
-  Przykryj stół grzewczy kawałkiem tkaniny lub innego materiału o odpowiedniej grubości. Ochroni to powierzchnię przed uszkodzeniami (porysowaniem) podczas dalszych czynności.

KROK 7 Demontaż pokryw Nextrudera



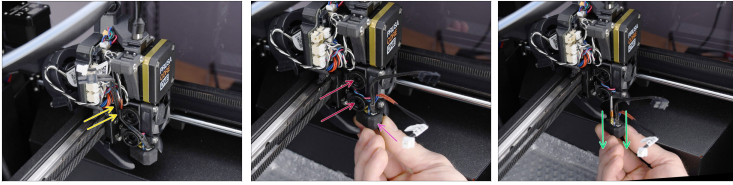
- Przejdźmy teraz do lewej strony Nextrudera.
- Wykręć kluczem imbusowym 2,5 mm dwie śruby M3x10 mocujące boczną pokrywę.
- Zdejmij pokrywę.

KROK 8 Odłączenie hotendu



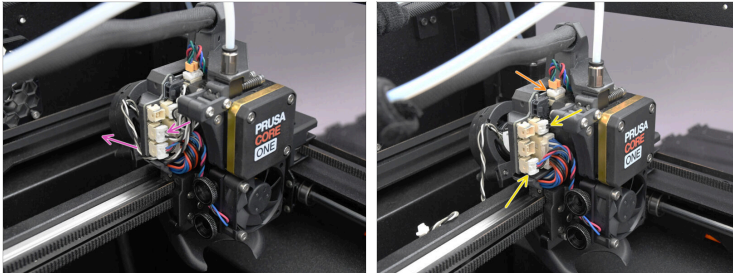
- ⚠ **Każde złącze ma zatrzask zabezpieczający, który należy koniecznie nacisnąć przed odłączeniem. W przeciwnym razie może dojść do uszkodzenia złącza.**
- Odłącz przewód grzałki hotendu.
- Odłącz przewód termistora hotendu.

KROK 9 Demontaż hotendu



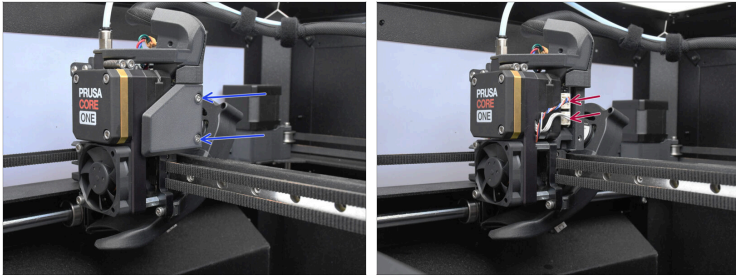
- ✦ Wyciągnij przewody hotendu z prowadnicy.
- ✦ Złap hotend ręką.
- ✦ Drugą ręką poluzuj dwie śruby radełkowe. **Nie ma potrzeby wykręcania ich całkowicie**, wystarczy kilka obrotów.
⚠ Uważaj, aby hotend nie wypadł!
- ✦ Wsuń zespół hotendu z radiatora.

KROK 10 Odłączenie Nexttrudera



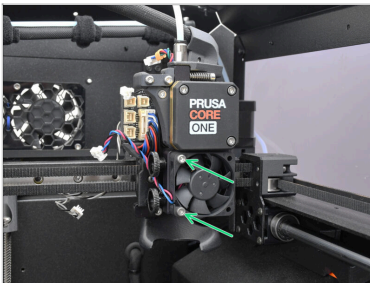
- ✦ Odłącz przewód wentylatora wydruku i odsuń kabel to tyłu.
- ✦ Odłącz złącze silnika ekstrudera znajdujące się na górze.
- ✦ Odłącz przewody termistora i wentylatora radiatora.

KROK 11 Odłączenie Nextrudera 2



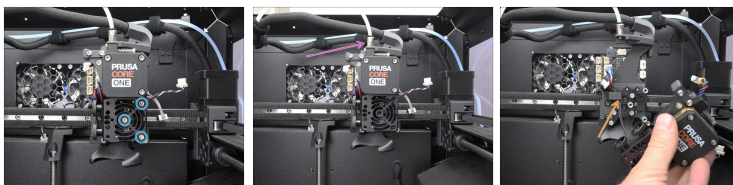
- Po prawej stronie odkręć dwie śruby M3x6 i zdejmij pokrywę boczną.
- Odłącz przewody czujnika filamentu i czujnika tensometrycznego.

KROK 12 Demontaż wentylatora hotendy



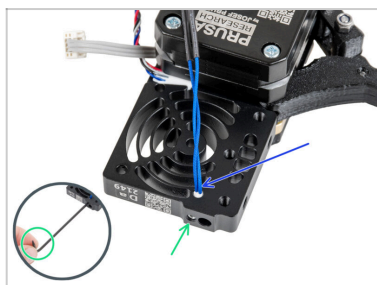
- Wykręć dwie śruby M3x18 i zdejmij wentylator hotendy z radiatora.

KROK 13 Demontaż Nextrudera



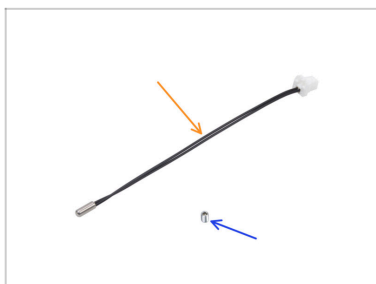
- ◆ Odkręć trzy śruby M3x10 z przodu radiatora.
- ◆ Odkręć złączkę PTFE na górze Nextrudera. Ekstruder zostanie odłączony od wózka, więc zacznij ostrożnie odciągać go od niego.
- ◆ Uważaj na przewód termistora. Zdejmij go z haczyka na wózku podczas zdejmowania Nextrudera.

KROK 14 Demontaż termistora



- ◆ Wykręć wkręt dociskowy M3x4T za pomocą krótkiej strony klucza Torx T6.
- ◆ Wyciągnij termistor NTC z radiatora.

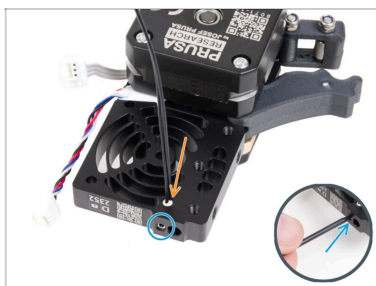
KROK 15 Termistor NTC: przygotowanie części



Do kolejnych etapów przygotuj:

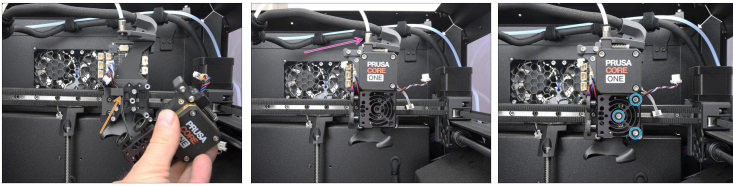
- Termistor NTC 90 mm (1x)
- Wkręt dociskowy M3x4T (1x)

KROK 16 Montaż termistora



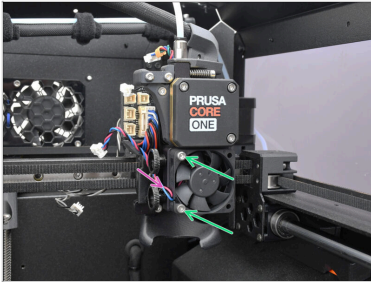
- Wsuń termistor NTC w otwór w radiatorze od strony silnika ekstrudera.
- Przymocuj go wkrętem dociskowym M3x4T. Wkręć go do końca i dokręć mocno, ale z wyczuciem, trzymając krótszą stronę klucza Torx T6 dwoma palcami. Użycie większej siły może spowodować trwałe uszkodzenie termistora i/lub gwintu.

KROK 17 Montaż Nextrudera



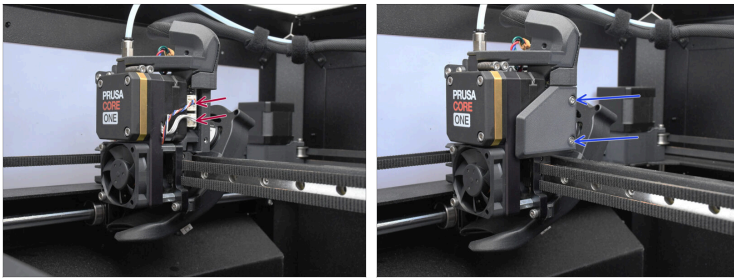
- Wróć z Nextruderem do drukarki.
- Upewnij się, że przewód termistora radiatora przechodzi przez dedykowany haczyk w wózku osi X.
 - ⚠ **Podczas montażu Nextrudera zwróć uwagę na przewód. Musi być ułożony swobodnie. Upewnij się, że nie zostanie on zgnieciony za radiatorem.**
- Wyrównaj Nextruder z wózkiem i zamocuj go, wkręcając złączkę PTFE.
- Wyrównaj radiator z tulejkami gwintowanymi. Zamocuj go trzema śrubami M3x10.

KROK 18 Montaż wentylatora hotendu



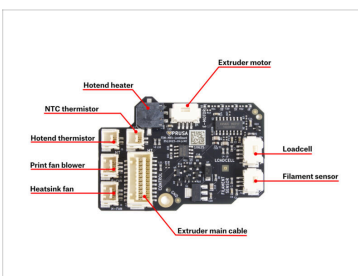
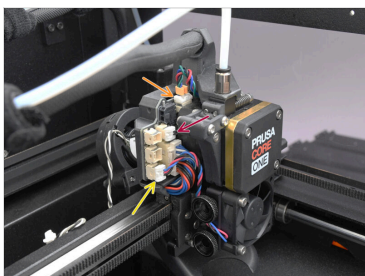
- Przymocuj wentylator do radiatora dwoma śrubami M3x18.
- Strona wentylatora ze srebrną naklejką musi być skierowana w stronę radiatora.**
- Upewnij się, że przewód jest skierowany w lewo.

KROK 19 Podłączenie Nextrudera



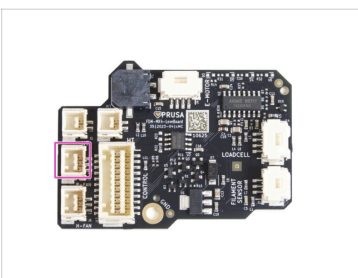
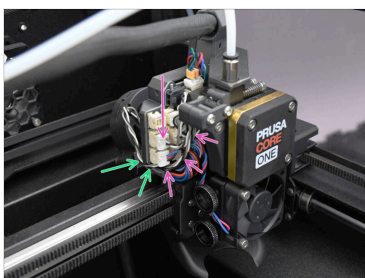
- Podłącz przewody czujnika tensometrycznego i czujnika filamentu po prawej stronie Nextrudera.
- Przymocuj wydrukowaną pokrywę dwoma śrubami M3x6.

KROK 20 Podłączenie Nextrudera 2



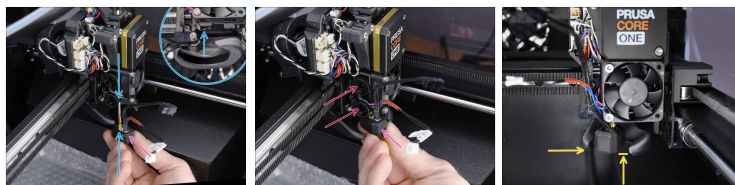
- Podłącz przewód silnika ekstrudera na górze Nextrudera.
- Po lewej stronie podłącz termistor NTC z radiatora do gniazda bliżej środka.
- Podłącz przedni wentylator radiatora do dolnego gniazda po lewej stronie.

KROK 21 Podłączenie wentylatora wydruku



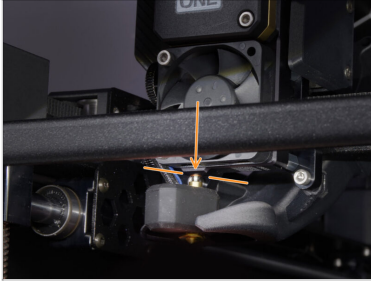
- Poprowadź przewód wentylatora wydruku przez kanał w plastikowej osłonie.
- Utwórz pętlę z przewodu wentylatora wydruku i podłącz go do środkowego gniazda na płycie LoveBoard.

KROK 22 Montaż hotendu



- ◆ Zlokalizuj odpowiedni otwór na spodzie radiatora i wsuń hotend do końca.
- ◆ Jednocześnie ustaw przewody hotendu pod niewielkim kątem do przodu.
- ⓘ Cały zespół musi pasować do wgłębienia w kanale wentylatora z odpowiednim luzem wokół.
- ◆ Dociskając zespół hotendu do góry, dokręć obie śruby radełkowane, aby go zamocować.
- ◆ Upewnij się, że hotend jest całkowicie wsunięty w radiator. Powinien on być ustawiony tak, jak na ilustracji i nie może wystawać poniżej kanału wentylatora.

KROK 23 Kontrola montażu dyszy

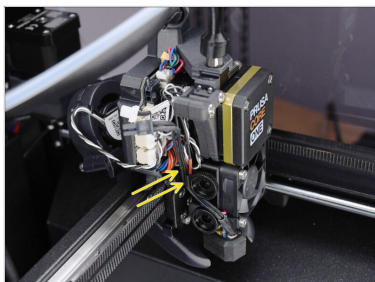


- ✦ Sprawdź, czy dysza jest **wsunięta do końca**. Miedziany pierścień na dyszy nie powinien być widoczny, jeśli jest ona prawidłowo osadzona.

⚠ Jeśli nie zostanie w pełni wsunięta, przekazywanie ciepła może zostać osłabione, potencjalnie powodując problemy, takie jak np. zatkanie dyszy.

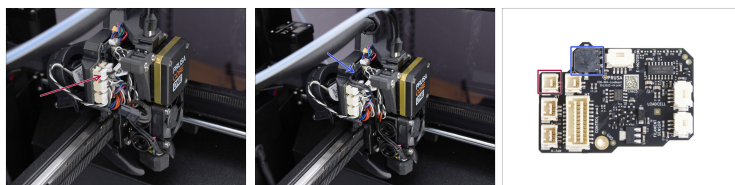
ⓘ Aby wyregulować położenie dyszy, poluzuj śruby radełkowane, zmień położenie dyszy, a następnie ponownie dokręć śruby, jednocześnie dociskając zespół hotendu do góry.

KROK 24 Ułożenie przewodów hotendy



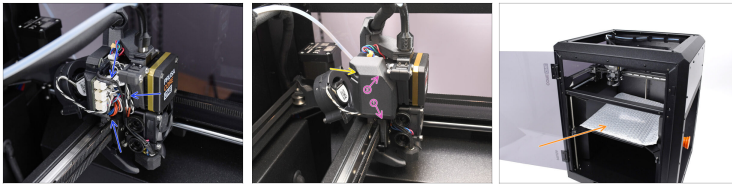
- ◆ Odszukaj prowadnicę przewodu (plastikowy haczyk) za śrubami radełkowanymi. Najpierw przeprowadź przez ten kanał przewód termistora, następnie dołóż obok niego przewód grzałki hotendy.

KROK 25 Podłączenie hotendy



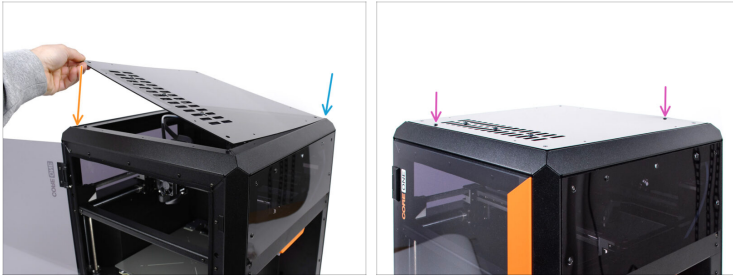
- ◆ Podłącz termistor hotendy do górnego lewego gniazda na płytce LoveBoard.
- ◆ Podłącz grzałkę hotendy do czarnego gniazda w górnej części płytki LoveBoard.

KROK 26 Montaż pokryw Nextrudera



- ◆ Uporządkuj przewody, aby nie wystawały.
- ◆ Przyłóż tylną pokrywę głowicy [Printhead-cover-rear] do lewej strony Nextrudera.
 - ◆ Zaczep najpierw dolną część.
 - ◆ Dociśnij ją do Nextrudera.
- ◆ Przymocuj pokrywę śrubą M3x10.
- ◆ Zdejmij zabezpieczenie stołu.

KROK 27 Górna pokrywa



- ⬛ Teraz możemy zamontować górną pokrywę.
- ⬢ Wyrównaj pokrywę z metalową ramą w dalszym prawym rogu.
- ⬢ Wyrównaj pokrywę z wgłębieniem w przedniej części.
- ⬢ Przymocuj pokrywę za pomocą dwóch nylonowych nitów we wskazanych otworach.

KROK 28 Włączenie drukarki



- ⬢ Zamknij drzwiczki.
- ⬢ Podłącz drukarkę do zasilania.
- ⬢ Włącz drukarkę.

KROK 29 Kontrola ostateczna



⚠ Przejdź do menu **Sterowanie Kalibracje i testy** → **Kalibracje i testy i uruchom Selftest.**

➊ Postępuj zgodnie z instrukcjami wyświetlanymi na ekranie. Gdy wszystkie testy zakończą się pomyślnie i zostaną oznaczone zielonymi znacznikami, możesz kontynuować korzystanie z drukarki w zwykły sposób.
