

Indice

Come sostituire il termistore NTC del dissipatore (CORE One)	3
Passo 1 - Introduzione	4
Passo 2 - Attrezzi necessari per questa guida	4
Passo 3 - Preparazione della stampante (parte 1)	5
Passo 4 - Preparazione della stampante (parte 2)	6
Passo 5 - Rimozione Copertura Superiore	6
Passo 6 - Protezione del piano riscaldato	7
Passo 7 - Scoprire il Nextruder	8
Passo 8 - Scollegamento dell'Hotend	8
Passo 9 - Rimozione del gruppo Hotend	9
Passo 10 - Scollegamento del Nextruder	9
Passo 11 - Scollegamento del Nextruder 2	10
Passo 12 - Rimozione Ventola Hotend	10
Passo 13 - Rimozione Nextruder	11
Passo 14 - Rimozione Termistore	11
Passo 15 - Termistore NTC: preparazione dei componenti	12
Passo 16 - Installazione del termistore	13
Passo 17 - Installazione Nextruder	14
Passo 18 - Installazione Ventola Hotend	15
Passo 19 - Collegamento Nextruder	15
Passo 20 - Collegamento Nextruder 2	16
Passo 21 - Collegamento Ventola di Stampa	16
Passo 22 - Inserimento dell'hotend	17
Passo 23 - Controllo dell'inserimento dell'ugello	18
Passo 24 - Guida ai cavi hotend	19
Passo 25 - Collegamento Hotend	19
Passo 26 - Copertura Nextruder	20
Passo 27 - Copertura Superiore	21

Passo 28 - Accendere la stampante	21
Passo 29 - Controllo finale	22

Come sostituire il termistore NTC del dissipatore (CORE One)



help.prusa3d.com/g922434

Scansionare il codice QR per visualizzare la versione più recente di questo capitolo.



Come sostituire il termistore NTC del dissipatore (CORE One)

PASSO 1 Introduzione



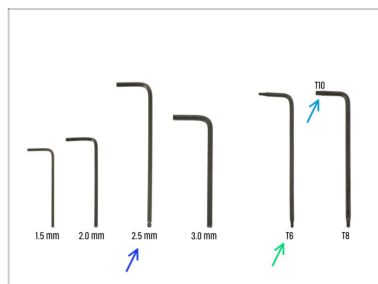
● Questa guida ti accompagnerà nella sostituzione del **termistore NTC del dissipatore di calore** dell'hotend sulla **Prusa CORE One**.

● Tutti i componenti necessari sono disponibili sul nostro e-shop prusa3d.com.



Nota: per poter accedere alla sezione ricambi è necessario aver effettuato il login.

PASSO 2 Attrezzi necessari per questa guida



● **Prepara gli strumenti per questa guida:**

- Chiave a brugola da 2.5mm
- Chiave Torx T6
- Chiave / Cacciavite T10

Come sostituire il termistore NTC del dissipatore (CORE

PASSO 3 Preparazione della stampante (parte 1)



- ◆ Chiudi lo sportello della stampante.
- ◆ Scarica il filamento. Visita il menu **Filamento** e seleziona **Scarica filamento**.
- ◆ Scarica il filamento dalla stampante.
- ◆ Rimuovi la bobina di filamento dalla stampante.
- ⚠ **Assicurati che la stampante si sia completamente raffreddata.**
 - ◆ Sullo schermo della stampante, spostarsi su *Preriscalda* -> *RAFFREDDA* e attendere che le temperature scendano ai livelli ambientali. Questa operazione potrebbe richiedere alcuni minuti.

Come sostituire il termistore NTC del dissipatore (CORE

PASSO 4 Preparazione della stampante (parte 2)



- Apri il menu **Controllo > Sposta asse > Sposta Z** e impostalo a 100 mm o più.
- Aspetta che il piano riscaldato si sposti verso il basso.
- Spegni la stampante utilizzando l'interruttore sul retro.
- Scollegare la stampante dall'alimentazione.

PASSO 5 Rimozione Copertura Superiore



- Apri la stampante. Dall'interno, raggiungi il rivetto in nylon sulla parte anteriore destra del coperchio superiore. Spingilo verso l'esterno per sbloccarlo.
- Quindi, rimuovi il rivetto dall'esterno.
- Rimuovi i rimanenti rivetti in nylon sulla copertura superiore usando la stessa tecnica.
- Rimuovi il coperchio superiore.

PASSO 6 Protezione del piano riscaldato

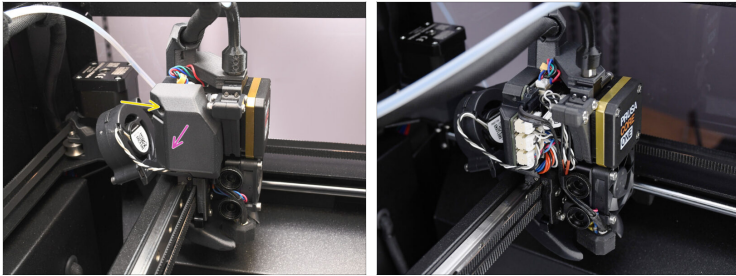


⚠ Prima di procedere, si consiglia di proteggere il piano riscaldato!

- Usa un pezzo di tessuto o un altro materiale abbastanza spesso da coprire il piano riscaldato. In questo modo eviterai di danneggiare (graffiare) la superficie durante il processo.

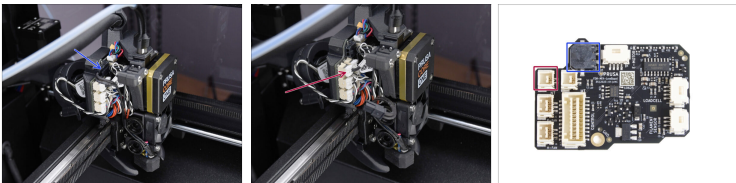
Come sostituire il termistore NTC del dissipatore (CORE

PASSO 7 Scoprire il Nextruder^{One)}



- Passiamo al lato sinistro del Nextruder.
- Utilizzando la chiave a brugola da 2,5 mm, rimuovi la vite M3x10 che tiene il coperchio laterale.
- Rimuovi la copertura.

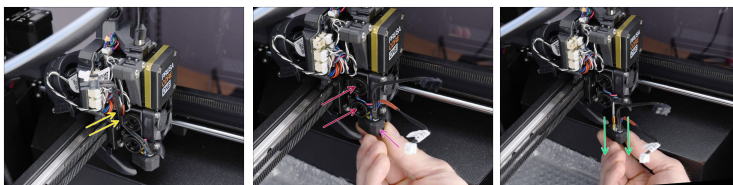
PASSO 8 Scollegamento dell'Hotend



- ⚠ Ogni connettore è dotato di un fermo di sicurezza. **È necessario premere il fermo prima di scollegarlo.** In caso contrario, il connettore potrebbe danneggiarsi.
- Scollega il cavo della cartuccia dell'hotend.
- Scollega il cavo del termistore dell'hotend.

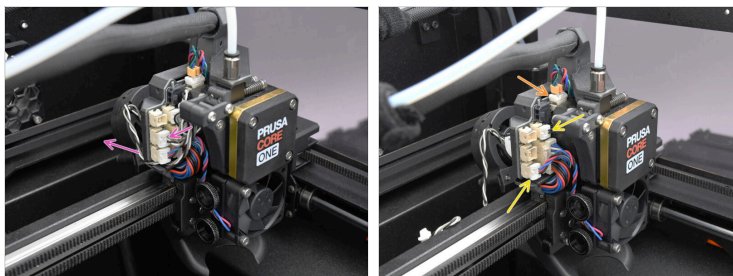
Come sostituire il termistore NTC del dissipatore (CORE

PASSO 9 Rimozione del gruppo Hotend ^{One)}



- ◆ Rimuovi i cavi dell'hotend dalla guida dei cavi.
- ◆ Afferra l'hotend con la mano.
- ◆ Con l'altra mano allenta le due viti a testa zigrinata. **Non è necessario rimuoverle completamente**, sono sufficienti pochi giri.
- ⚠ **Attenzione, il gruppo hotend potrebbe cadere!**
- ◆ Estrai il gruppo hotend dal dissipatore.

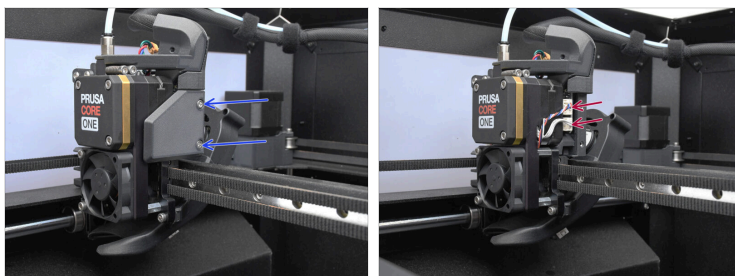
PASSO 10 Scollegamento del Nextruder



- ◆ Scollega la ventola di stampa e sposta il suo cavo verso il retro.
- ◆ Scollega il motore dell'estrusore in alto.
- ◆ Scollega i cavi del termistore e della ventola del dissipatore.

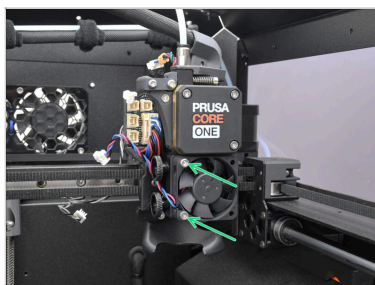
Come sostituire il termistore NTC del dissipatore (CORE

PASSO 11 Scollegamento del Nextruder 2



- Sul lato destro, svita le due viti M3x6 e togli la copertura laterale.
- Scollega i cavi della cella di carico e del sensore del filamento.

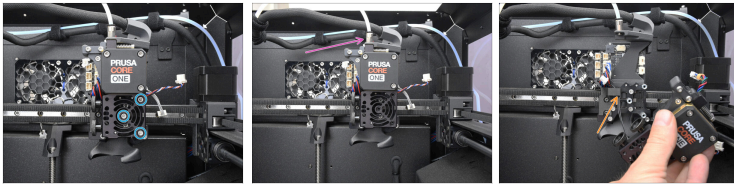
PASSO 12 Rimozione Ventola Hotend



- Rimuovi le due viti M3x18 e la ventola dell'hotend dal dissipatore.

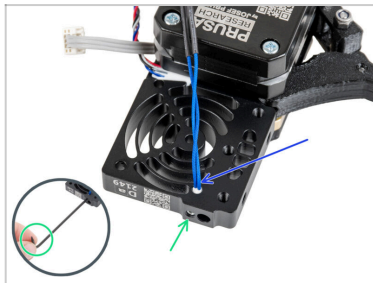
Come sostituire il termistore NTC del dissipatore (CORE

PASSO 13 Rimozione Nextruder^{One)}



- Rimuovi le tre viti M3x10 sulla parte anteriore del dissipatore di calore.
- Svita il raccordo per il tubo PTFE sulla parte superiore del nextruder. L'estrusore si staccherà. Comincia a rimuoverlo lentamente dal carrello.
- Fai attenzione al cavo del termistore. Rimuovilo dal gancio sul carrello quando rimuovi il Nextruder.

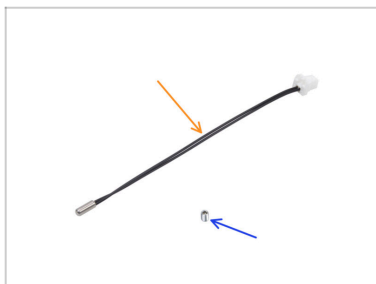
PASSO 14 Rimozione Termistore



- Rimuovi la vite M3x4T utilizzando il lato corto della chiave Torx T6.
- Rimuovi il termistore NTC del dissipatore.

Come sostituire il termistore NTC del dissipatore (CORE

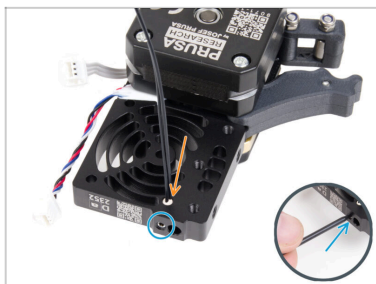
PASSO 15 Termistore NTC: preparazione dei componenti



- **Per le fasi successive, prepara:**
- Termistore NTC 90 mm (1x)
- Vite a testa zigrinata M3x4T (1x)

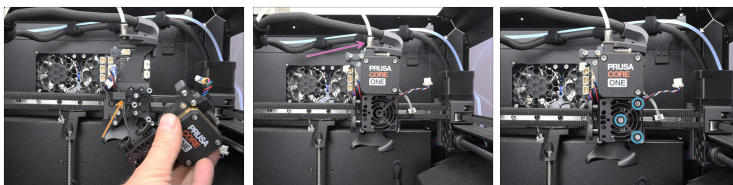
Come sostituire il termistore NTC del dissipatore (CORE One)

PASSO 16 Installazione del termistore



- Sul lato del motore dell'estrusore, inserisci il termistore NTC nel foro presente sul dissipatore.
- Fissalo con la vite M3x4T. Stringila delicatamente ma con fermezza usando due dita sul lato corto della chiave Torx T6. Non stringere troppo per evitare di danneggiare il termistore e le filettature.

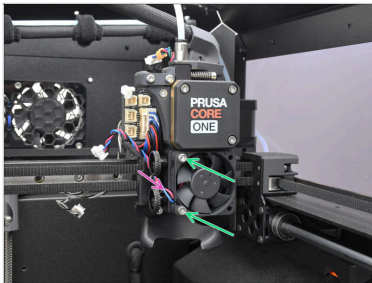
PASSO 17 ^{One)} Installazione Nextruder



- Sposta il Nextruder all'interno della stampante.
- Assicurati di far passare il cavo del termistore del dissipatore attraverso il gancio sul carrello X.
 - ⚠ **Durante l'installazione del Nextruder, presta attenzione al cavo. Il cavo deve essere posizionato in modo libero. Assicurati che non venga danneggiato dietro il dissipatore di calore.**
- Allinea il Nextruder con il carrello e fissalo in posizione avvitando il raccordo in PTFE.
- Allinea il dissipatore con i distanziatori filettati. Fissalo in posizione utilizzando le tre viti M3x10.

Come sostituire il termistore NTC del dissipatore (CORE)

PASSO 18 Installazione Ventola Hotend

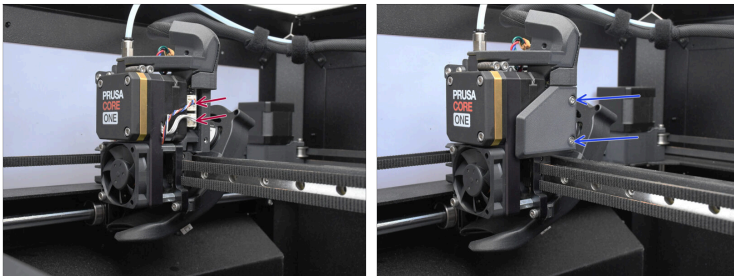


- ◆ Fissa la ventola sul dissipatore utilizzando le due viti M3x18.

⚠ Il lato della ventola con l'adesivo argentato deve essere rivolto verso il dissipatore.

- ◆ Assicurati che il cavo sia rivolto verso sinistra.

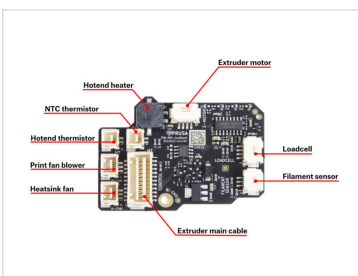
PASSO 19 Collegamento Nextruder



- ◆ Sul lato destro del Nextruder, collega i cavi del sensore a cella di carico e del sensore di filamento.
- ◆ Fissa la copertura stampata con le due viti M3x6.

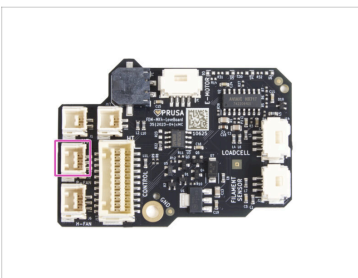
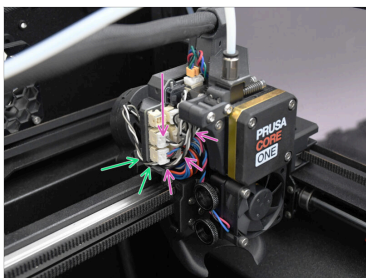
Come sostituire il termistore NTC del dissipatore (CORE

PASSO 20 Collegamento Nextruder 2



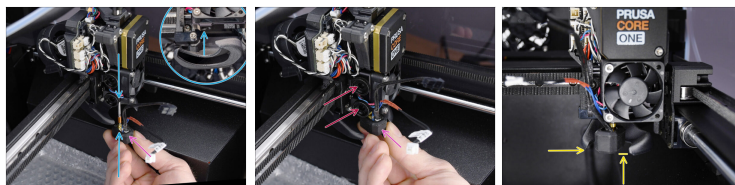
- Sopra il Nextruder, collega il cavo del motore dell'estrusore.
- Sul lato sinistro, collega il termistore NTC dal dissipatore alla porta più vicina all'interno.
- Collega la ventola anteriore del dissipatore al connettore inferiore a sinistra.

PASSO 21 Collegamento Ventola di Stampa



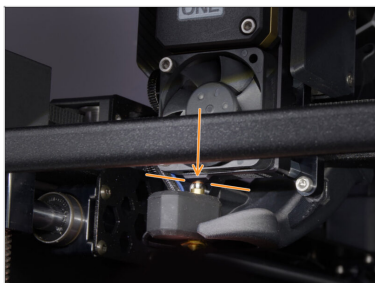
- Fai passare il cavo della ventola di stampa attraverso il canale della copertura in plastica.
- Crea un anello con il cavo della ventola di stampa nella zona dei cavi e collegalo al connettore centrale della LoveBoard.

PASSO 22 Inserimento dell'hotend



- ◆ Individua l'apertura corrispondente sul fondo del dissipatore dell'estrusore e inserisci completamente l'hotend nel dissipatore.
- ◆ Allo stesso tempo, tieni i cavi dell'hotend rivolti verso la parte anteriore, con una leggera angolazione.
- ⓘ Il gruppo deve essere inserito nell'incavo del copriventola con uno spazio adeguato
- ◆ Continua a spingere il gruppo hotend verso l'alto e stringi entrambe le viti a testa zigrinata per fissarlo in posizione.
- ◆ Assicurati che l'hotend sia inserito a fondo nel dissipatore. Deve essere allineato come mostrato nell'immagine e non deve sporgere al di sotto del coperchio della ventola.

PASSO 23 Controllo dell'inserimento dell'ugello

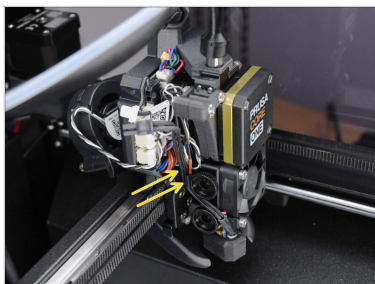


- Verifica che l'ugello sia **completamente inserito** nel dissipatore. Quando è inserito correttamente, l'anello di rame sull'ugello non deve essere visibile.

⚠ Se non è inserito a fondo, può causare un trasferimento di calore insufficiente e potenzialmente causare l'intasamento dell'ugello.

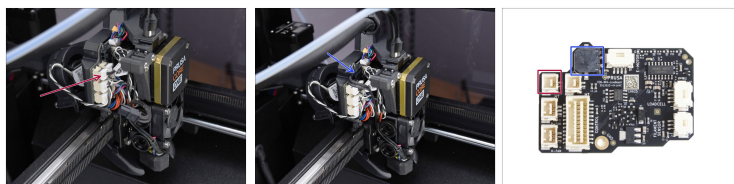
i Per regolare la posizione dell'ugello, allenta le viti, riposiziona l'ugello e poi riavvita le viti, mentre spingi il gruppo hotend verso l'alto.

PASSO 24 Guida ai cavi hotend



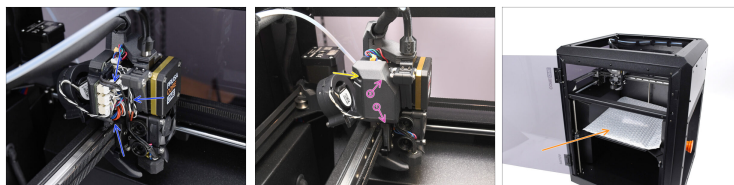
- Individua la guida del cavo (gancio di plastica) dietro le viti a testa zigrinata. Fai passare prima il cavo del termistore attraverso il canale. Poi inserisci il cavo del riscaldatore dell'hotend.

PASSO 25 Collegamento Hotend



- Collega il termistore dell'hotend nello slot in alto a sinistra della LoveBoard.
- Collega il riscaldatore dell'hotend allo slot nero sulla parte superiore della scheda LoveBoard.

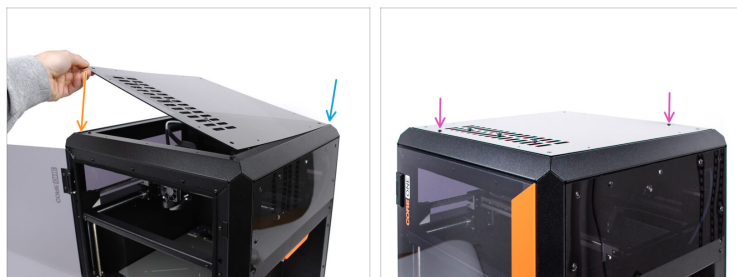
PASSO 26 Copertura Nextruder^{One)}



- ◆ Disponi i cavi in modo che non sporgano.
- ◆ Attacca il coperchio al lato sinistro del gruppo Nextruder.
 - ◆ Aggancia prima la parte inferiore.
 - ◆ Spingilo verso il Nextruder.
- ◆ Fissa la copertura in posizione con la vite M3x10.
- ◆ Rimuovere il materiale protettivo dal piano riscaldato.

Come sostituire il termistore NTC del dissipatore (CORE

PASSO 27 Copertura Superiore^{Orig}



- Ora possiamo reinstallare il coperchio superiore.
- Allinea il coperchio con la cornice metallica nell'angolo all'estrema destra.
- Allinea anche la copertura con l'incavo nella parte anteriore
- Fissa la copertura in posizione utilizzando due rivetti di nylon nelle aperture contrassegnate.

PASSO 28 Accendere la stampante



- Chiudi lo sportello.
- Collega la stampante alla corrente elettrica.
- Accendi la stampante.
