

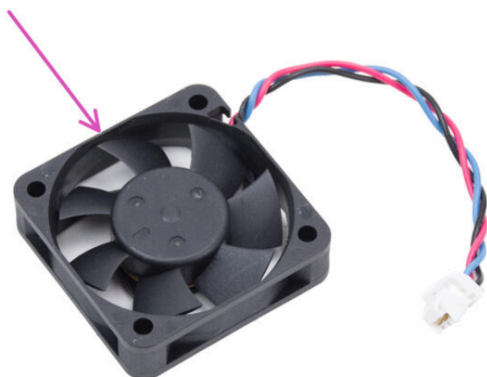
# Spis treści

## Jak wymienić wentylator hotendu (CORE One)

.....	3
Krok 1 - Wprowadzenie .....	4
Krok 2 - Narzędzia niezbędne dla tej instrukcji .....	4
Krok 3 - Przygotowanie drukarki (część 1) .....	5
Krok 4 - Przygotowanie drukarki (część 2) .....	6
Krok 5 - Demontaż górnej pokrywy .....	6
Krok 6 - Zabezpieczenie stołu .....	7
Krok 7 - Demontaż pokryw Nextrudera .....	8
Krok 8 - Odłączenie hotendu .....	8
Krok 9 - Demontaż hotendu .....	9
Krok 10 - Odłączenie Nextrudera .....	9
Krok 11 - Demontaż wentylatora hotendu .....	10
Krok 12 - Wentylator hotendu: przygotowanie części .....	10
Krok 13 - Montaż wentylatora hotendu .....	11
Krok 14 - Podłączenie wentylatora hotendu .....	11
Krok 15 - Podłączenie wentylatora wydruku .....	12
Krok 16 - Montaż hotendu .....	13
Krok 17 - Kontrola montażu hotendu .....	14
Krok 18 - Ułożenie przewodów hotendu .....	15
Krok 19 - Podłączenie hotendu .....	15
Krok 20 - Montaż pokryw Nextrudera .....	16
Krok 21 - Górna pokrywa .....	17
Krok 22 - Włączenie drukarki .....	17
Krok 23 - Kontrola ostateczna .....	18

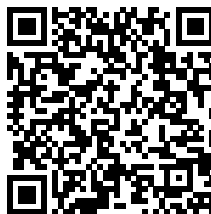


# Jak wymienić wentylator hotendu (CORE One)




[help.prusa3d.com/g922415](https://help.prusa3d.com/g922415)

Zeskanuj kod QR,  
aby przejść do  
najnowszej wersji  
tego rozdziału.

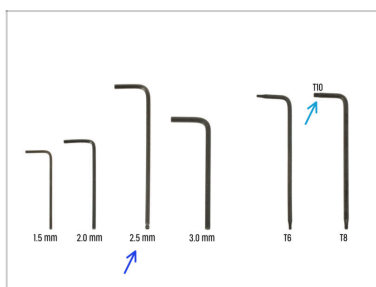


## KROK 1 Wprowadzenie



- Ten przewodnik poprowadzi Cię przez proces **wymiany wentylatora hotendu w Prusa CORE One.**
  - Wszystkie potrzebne części są dostępne w naszym sklepie internetowym [prusa3d.com](https://prusa3d.com)
-  Pamiętaj, że musisz się zalogować, aby mieć dostęp do sekcji części zamiennych.

## KROK 2 Narzędzia niezbędne dla tej instrukcji



- **Do tego rozdziału przygotuj następujące narzędzia:**

- Klucz imbusowy 2,5 mm
- Wkrętak/klucz Torx T10

## KROK 3 Przygotowanie drukarki (część 1)



- ◆ Zamknij drzwiczki drukarki.
- ◆ Rozładuj filament. Przejdź do menu **Filament** i wybierz **Rozładuj filament**.
- ◆ Rozładuj filament z drukarki.
- ◆ Zdejmij szpulę filamentu z drukarki.
- ⚠ **Upewnij się, że drukarka jest schłodzona do temperatury otoczenia.**
  - ◆ Na ekranie przejdź do **Nagrzewanie** **Chłodzenie** → **Chłodzenie** i poczekaj, aż drukarka całkowicie ostygnie do temperatury otoczenia. Może to potrwać kilka minut.

## KROK 4 Przygotowanie drukarki (część 2)



- Otwórz menu **Sterowanie Ruch osi Ruch Z** → **Ruch osi Ruch Z** → **Ruch Z** i ustaw 100 mm lub więcej.
- Poczekaj, aż stół się opuści.
- Wyłącz drukarkę za pomocą przełącznika znajdującego się z tyłu.
- Odłącz drukarkę od zasilania.


## KROK 5 Demontaż górnej pokrywy




- Otwórz drukarkę. Od wewnątrz sięgnij do nylonowego nitu z przodu po prawej stronie górnej pokrywy. Wypchnij go, aby ją odblokować.
- Następnie wyciągnij nit od zewnątrz.
- Wyciągnij nity nylonowe z górnej pokrywy, stosując tę samą technikę.
- Zdejmij górną pokrywę.

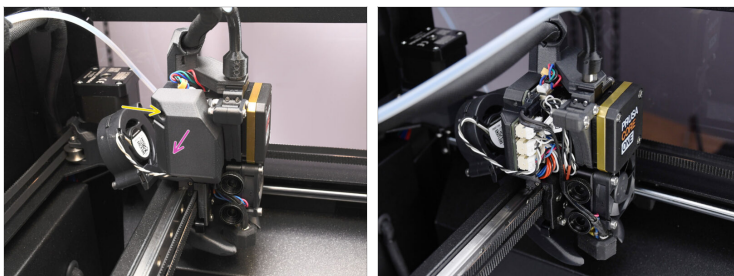
## KROK 6 Zabezpieczenie stołu



 **Zalecamy zabezpieczenie stołu grzewczego przed kolejnymi czynnościami!**

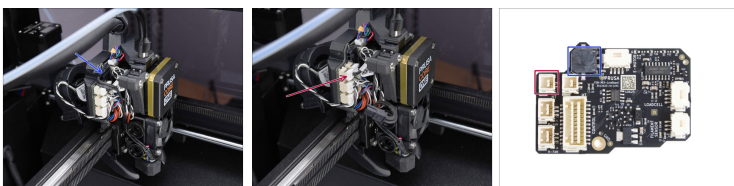
-  Przykryj stół grzewczy kawałkiem tkaniny lub innego materiału o odpowiedniej grubości. Ochroni to powierzchnię przed uszkodzeniami (porysowaniem) podczas dalszych czynności.

## KROK 7 Demontaż pokryw Nextrudera



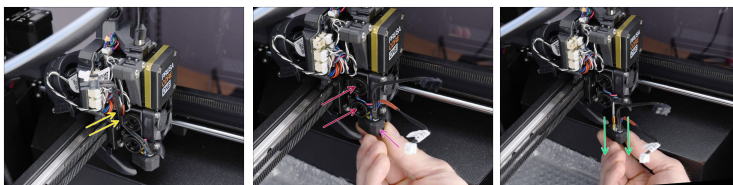
- Przejdźmy teraz do lewej strony Nextrudera.
- Wykręć kluczem imbusowym 2,5 mm dwie śruby M3x10 mocujące boczną pokrywę.
- Zdemonstuj pokrywę.

## KROK 8 Odłączenie hotendu



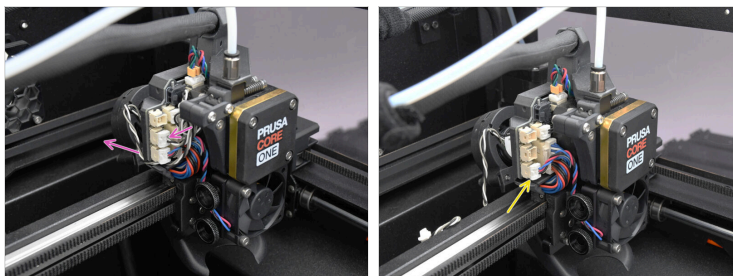
- ⚠ **Każde złącze ma zatrzask zabezpieczający, który należy koniecznie nacisnąć przed odłączeniem. W przeciwnym razie może dojść do uszkodzenia złącza.**
- Odłącz przewód grzałki hotendu.
- Odłącz przewód termistora hotendu.

## KROK 9 Demontaż hotendu



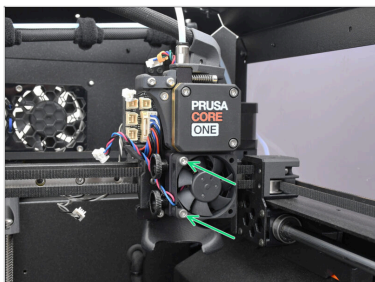
- ✦ Wyciągnij przewody hotendu z prowadnicy.
- ✦ Złap hotend ręką.
- ✦ Drugą ręką poluzuj dwie śruby radełkowe. **Nie ma potrzeby wykręcania ich całkowicie**, wystarczy kilka obrotów.
- ⓘ Uważaj, aby hotend nie wypadł!
- ✦ Wsuń zespół hotendu z radiatora.

## KROK 10 Odłączenie Nexttrudera



- ✦ Odłącz wentylator wydruku i odsuń jego przewód do tyłu.
- ✦ Odłącz złącze wentylatora hotendu.

## KROK 11 Demontaż wentylatora hotendu



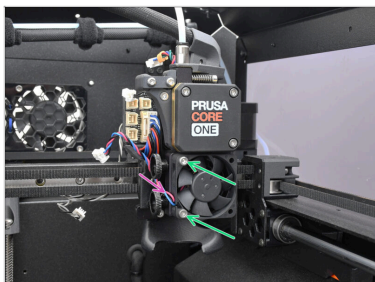
- Odkręć dwie śruby M3x18 mocujące wentylator hotendu i wyciągnij go.

## KROK 12 Wentylator hotendu: przygotowanie części



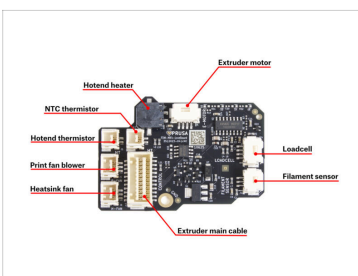
- Do kolejnych etapów przygotuj:
  - Nowy wentylator hotendu (1x)
  - Możesz go zamówić w sklepie internetowym Prusa.

## KROK 13 Montaż wentylatora hotendu



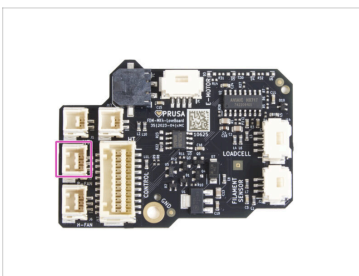
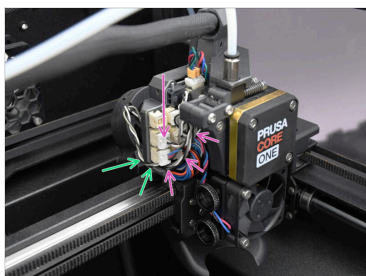
- Przymocuj wentylator do hotendu dwoma śrubami M3x18.
- ⚠ Strona ze srebrzystą naklejką musi być skierowana na radiator.
- Upewnij się, że przewód jest skierowany w lewo.

## KROK 14 Podłączenie wentylatora hotendu



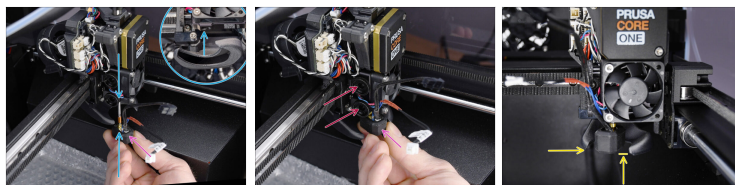
- Poprowadź przewód wentylatora od przodu, jak na ilustracji. Podłącz złącze do dolnego gniazda po lewej stronie.

## KROK 15 Podłączenie wentylatora wydruku



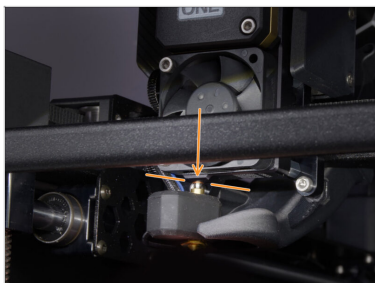
- Poprowadź przewód wentylatora wydruku przez kanał w plastikowej osłonie.
- Utwórz pętlę z przewodu wentylatora wydruku i podłącz go do środkowego gniazda na płycie LoveBoard.

## KROK 16 Montaż hotendu



- ◆ Zlokalizuj odpowiedni otwór na spodzie radiatora i wsuń hotend do końca.
- ◆ Jednocześnie ustaw przewody hotendu pod niewielkim kątem do przodu.
- ⓘ Cały zespół musi pasować do wgłębienia w kanale wentylatora z odpowiednim luzem wokół.
- ◆ Dociskając zespół hotendu do góry, dokręć obie śruby radełkowane, aby go zamocować.
- ◆ Upewnij się, że hotend jest całkowicie wsunięty w radiator. Powinien on być ustawiony tak, jak na ilustracji i nie może wystawać poniżej kanału wentylatora.

## KROK 17 Kontrola montażu hotendu

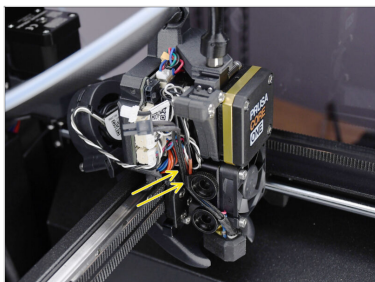


- ✦ Sprawdź, czy dysza jest **wsunięta do końca**. Miedziany pierścień na dyszy nie powinien być widoczny, jeśli jest ona prawidłowo osadzona.

⚠ Jeśli nie zostanie w pełni wsunięta, przekazywanie ciepła może zostać osłabione, potencjalnie powodując problemy, takie jak np. zatkanie dyszy.

ⓘ Aby wyregulować położenie dyszy, poluzuj śruby radełkowane, zmień położenie dyszy, a następnie ponownie dokręć śruby, jednocześnie dociskając zespół hotendu do góry.

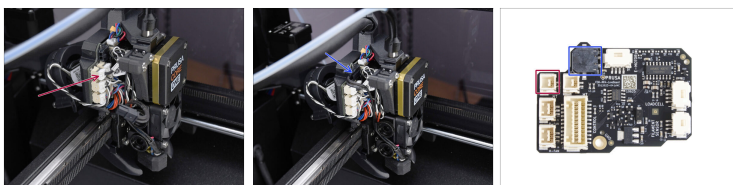
## KROK 18 Ułożenie przewodów hotendu



- ◆ Odszukaj prowadnicę przewodu (plastikowy haczyk) za śrubami radełkowanymi. Najpierw przeprowadź przez ten kanał przewód termistora, następnie dołóż obok niego przewód grzałki hotendu.

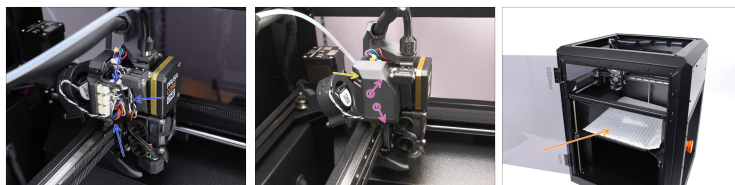
---

## KROK 19 Podłączenie hotendu



- ◆ Podłącz termistor hotendu do górnego lewego gniazda na płytce LoveBoard.
- ◆ Podłącz grzałkę hotendu do czarnego gniazda w górnej części płytki LoveBoard.

## KROK 20 Montaż pokryw Nextrudera



- ◆ Uporządkuj przewody, aby nie wystawały.
- ◆ Przyłóż tylną pokrywę głowicy [Printhead-cover-rear] do lewej strony Nextrudera.
  - ◆ Zaczep najpierw dolną część.
  - ◆ Dociśnij ją do Nextrudera.
- ◆ Przymocuj pokrywę śrubą M3x10.
- ◆ Zdejmij zabezpieczenie stołu.

## KROK 21 Górna pokrywa



- Teraz możemy zamontować górną pokrywę.
- Wyrównaj pokrywę z metalową ramą w dalszym prawym rogu.
- Wyrównaj pokrywę z wgłębieniem w przedniej części.
- Przymocuj pokrywę za pomocą dwóch nylonowych nitów we wskazanych otworach.

## KROK 22 Włączenie drukarki



- Zamknij drzwiczki.
- Podłącz drukarkę do zasilania.
- Włącz drukarkę.

## KROK 23 Kontrola ostateczna



⚠ Przejdź do menu **Sterowanie Kalibracje i testy** → **Kalibracje i testy i uruchom Selftest.**

➊ Postępuj zgodnie z instrukcjami wyświetlanymi na ekranie. Gdy wszystkie testy zakończą się pomyślnie i zostaną oznaczone zielonymi znacznikami, możesz kontynuować korzystanie z drukarki w zwykły sposób.



---

---

---

---

---

---

---

---

---

---



---

---

---

---

---

---

---

---

---

---



---

---

---

---

---

---

---

---

---

---