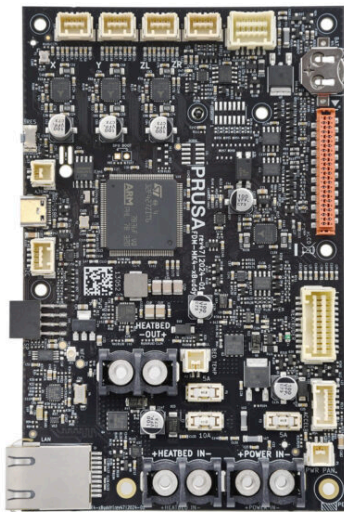


Obsah

Jak vyměnit desku xBuddy (CORE One)	3
Krok 1 - Úvod	4
Krok 2 - Nářadí potřebné pro tento návod	5
Krok 3 - Důležité: Ochrana elektroniky	6
Krok 4 - Příprava tiskárny (Část 1)	7
Krok 5 - Příprava tiskárny (Část 2)	7
Krok 6 - Odstranění zadního krytu (část 1)	8
Krok 7 - Odstranění zadního krytu (část 2)	8
Krok 8 - Odstranění krytu xBuddy	9
Krok 9 - Odstranění krytu NFC antény	9
Krok 10 - Odpojení kabelů	10
Krok 11 - Odpojení kabelů 2	11
Krok 12 - Odpojení kabelů 3	12
Krok 13 - Odstranění krytu Wi-Fi	12
Krok 14 - Odstranění Wi-Fi	13
Krok 15 - Odstranění xBuddy	13
Krok 16 - Příprava dílů xBuddy	14
Krok 17 - Použití termální podložky	14
Krok 18 - Instalace xBuddy	15
Krok 19 - Montáž Wi-Fi	16
Krok 20 - Instalace krytu Wi-Fi.	16
Krok 21 - Připojení kabelů napájení	17
Krok 22 - Instalace stahovací pásky	18
Krok 23 - Připojení kabelu extension	19
Krok 24 - Připojení kabelů napájení 2	20
Krok 25 - Připojení PE kabelu	21
Krok 26 - Připojení kabelů 1	22
Krok 27 - Připojení kabelů 2	23
Krok 28 - Připojení kabelů 3	24
Krok 29 - Připojení kabelů 4	25
Krok 30 - Připojení kabelů 5	26
Krok 31 - Kontrola zapojení	27
Krok 32 - Montáž krytu xBuddy	27
Krok 33 - Instalace zadního krytu	28

Krok 34 - Zapnutí tiskárny.	29
----------------------------------	----

Jak vyměnit desku xBuddy (CORE One)

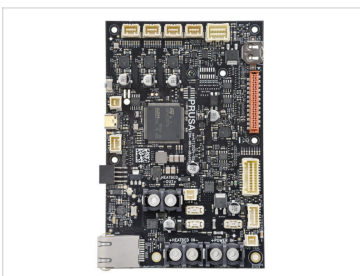



help.prusa3d.com/g908860

Naskenujte QR kód
pro nejnovější verzi
kapitoly.

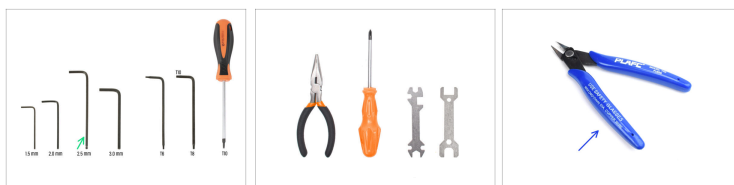


KROK 1 Úvod



- Tento návod se zabývá výměnou **desky xBuddy** na tiskárně **Prusa CORE One**.
 - Všechny potřebné díly jsou dostupné na našem e-shopu prusa3d.com.
-  Pro přístup do sekce náhradních dílů musíte být přihlášení.

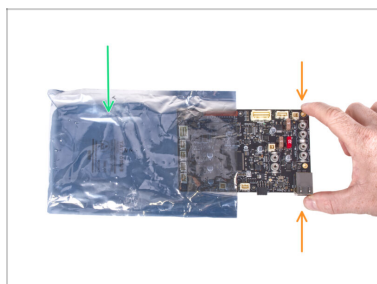
KROK 2 Nářadí potřebné pro tento návod



● **Pro tento návod si prosím připravte následující nářadí:**

- 2,5mm inbusový klíč
- Šroubovák T10
- Čelistové kleště
- Křížový šroubovák
- Jako volitelné nářadí se doporučují vyštipovací kleště.

KROK 3 Důležité: Ochrana elektroniky



⚠ VAROVÁNÍ: Ujistěte se, že **je elektronika chráněna proti elektrostatickému výboji (ESD)**. Vždy ji vybalujte až ve chvíli, kdy je potřeba pro montáž!

- Pár rad, jak předejít poškození elektroniky:
 - Elektroniku mějte vždy v dodaném ESD sáčku do chvíle, než budete vyzváni k její instalaci.
 - Při manipulaci s deskou se vždy dotýkejte pouze jejích stran. Nedotýkejte se součástek na povrchu.
 - Než se dotknete elektroniky, použijte v blízkosti jakoukoli vodivou (kovovou) součástku, abyste eliminovali případný statický náboj z rukou.
 - Buďte obzvláště opatrní v pokojích s kobercí, které jsou zdrojem elektrostatického výboje.
 - Oblečení z vlny nebo některé syntetické tkaniny mohou snadno vytvořit elektrostatický náboj. Pro účely stavby je bezpečnější obléct bavlněné oblečení.

KROK 4 Příprava tiskárny (Část 1)



- 🔴 Zavřete dvířka tiskárny.
- 🔵 Vysuňte filament. Najděte v menu *Filament* a vyberte *Vysunout filament*.
- 🟡 Vyjměte z tiskárny filament.
- ⬛ Odstraňte z tiskárny spulku filamentu.
- ⚠️ **Ujistěte se, že tiskárna zcela vychladla.**
 - ⬛ Na obrazovce tiskárny přejděte do **Preheat -> COOLDOWN** a počkejte až se teplota sníží na pokojovou teplotu. Tento krok může trvat několik minut.

KROK 5 Příprava tiskárny (Část 2)



- 🔵 Otevřete nabídku *Ovládání > Pohyb osy > Pohyb osy Z* a nastavte jej na 100 mm nebo více.
- 🔴 Počkejte, až se vyhřívaná podložka posune dolů.
- 🟢 Vypněte tiskárnu pomocí tlačítka na zadní straně.
- 🟡 Odpojte tiskárnu od napájení.

KROK 6 Odstranění zadního krytu (část 1)



- Na vnitřní straně tiskárny odstraňte dva šrouby, které drží zadní kryt.
- Na zadní straně tiskárny posuňte prostřední kryt směrem dolů.
 - Zkontrolujte, zda jsou čtyři háčky na horní straně krytu odpojeny od kovového šasi.

KROK 7 Odstranění zadního krytu (část 2)



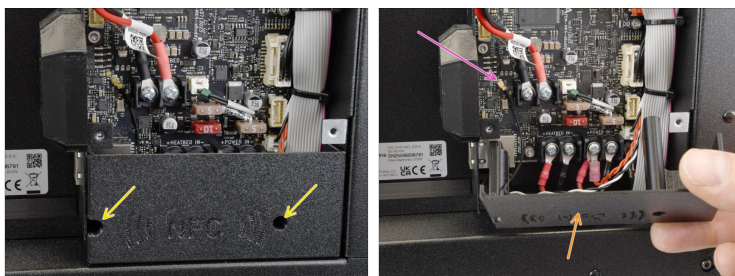
- Posuňte kryt mírně směrem dozadu.
- Zatáhněte za spodní část krytu směrem ven a zároveň naklopte horní část směrem k tiskárně. Tím jej odpojíte od svazku kabelů za ním.

KROK 8 Odstranění krytu xBuddy



- Vyšroubujte šest šroubů, které drží kryt xBuddy.
- Odstraňte kryt jeho vysunutím.

KROK 9 Odstranění krytu NFC antény



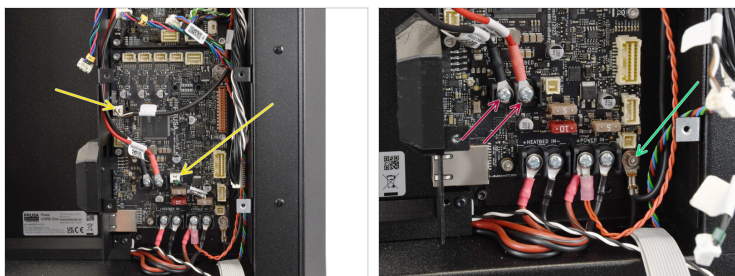
- Pomocí 2,5mm inbusového klíče odstraňte dva šrouby M3x10, které drží NFC kryt antény.
- Odpojte kabel NFC antény od desky xBuddy jemným nadzvednutím malého zlatého konektoru.
- Odstranění krytu NFC antény.

KROK 10 Odpojení kabelů



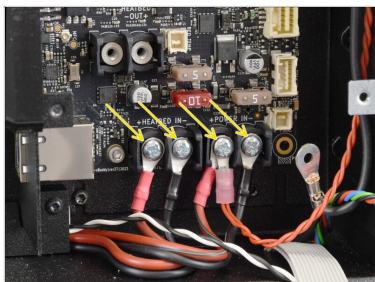
- ◆ Odpojte horní řadu kabelů od motorů a rozšiřující desky připojené k desce xBuddy.
- ◆ Přesuňte konektory pryč z desky.
- ⓘ Všimněte si, že **na každém z konektorů jsou bezpečnostní západky**, které je třeba zatlačit, aby bylo možné konektor vyjmout.
- ◆ Cut off and remove the zip ties holding the cable bundle on the side of the xBuddy box.
- ⚠ **Při odstřihování stahovacích pásek buďte velmi opatrní, abyste nepoškodili žádný z kabelů!!!**
- ◆ Odpojte konektor xLCD, konektor hlavního kabelu extruderu a konektory Power Panic.

KROK 11 Odpojení kabelů 2



- Odpojte senzor dvířek a konektory termistoru vyhřívané podložky.
- Pomocí křížového šroubováku odstraňte šrouby svorkovnice a odpojte napájecí kabely vyhřívané podložky.
- Pomocí 2,5mm inbusového klíče odstraňte šroub M3x6 s podložkou a odpojte zemnicí kabel PE.

KROK 12 Odpojení kabelů 3



- Pomocí křížového šroubováku odstraňte šrouby svorkovnice a odpojte napájecí kabely od zdroje napájení.

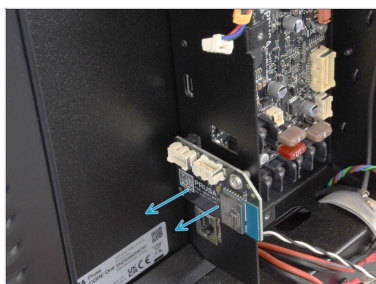
i Note there is an extra red lead from the Extension board, under one of the positive power terminals.

KROK 13 Odstranění krytu Wi-Fi



- Na straně xBuddy boxu odstraňte šroub M3x12, který drží Wi-Fi.
- Zvedněte zadní část krytu od kabičky s elektronikou, abyste ji odpojili.
- Poté vyjměte kryt úplně.

KROK 14 Odstranění Wi-Fi



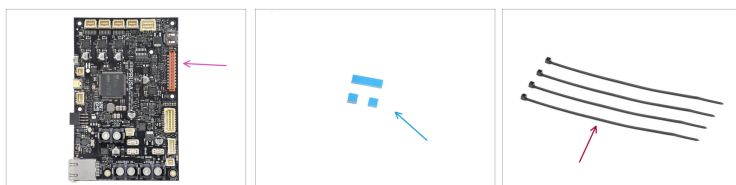
- Odpojte a vyjměte desku Wi-Fi tak, že ji posunete stranou z krabičky s elektronikou.

KROK 15 Odstranění xBuddy



- Odstraňte pět označených šroubů M3x6, které drží desku xBuddy.
- Pro vyjmutí desky xBuddy ji musíme nejprve odpojit od boxu. Všimněte si, že na její pravé straně jsou konektory, které zapadají do příslušných slotů.
- Pro odpojení desky zvedněte její pravou stranu a poté ji přesuňte doprava, čímž ji vyjmete z krabice.
- Po vyjmutí desky očistěte vyvýšené plochy na zadní straně xBuddy boxu od zbytků šedých termálních podložek.

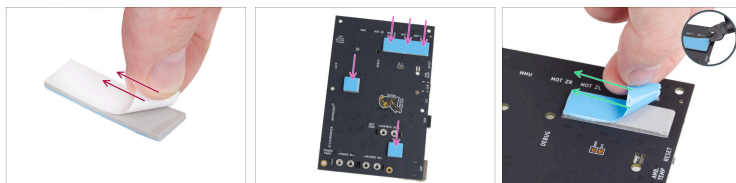
KROK 16 Příprava dílů xBuddy



Pro následující kroky si prosím připravte:

- Deska xBuddy (1x) *nová*
- Set termálních podložek (1x)
- Zip tie (*amount depending on how many of those you had to cut off*)

KROK 17 Použití termální podložky



- Odlepte bílou ochrannou vrstvu ze všech termálních podložek.

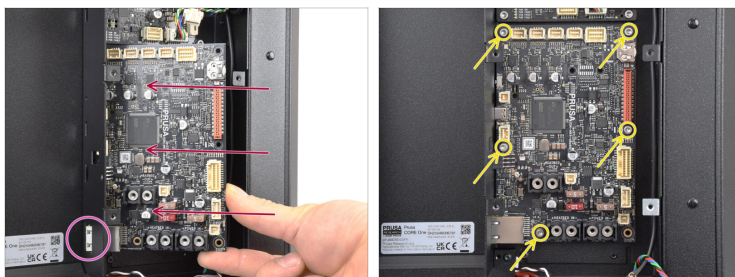
! Vždy se při manipulaci dotýkejte pouze stran desky. Nedotýkejte se čipů, kondenzátorů a dalších částí elektroniky.

- Přípevněte podložky na určená místa na zadní straně nové desky xBuddy.

i Povrch desky xBuddy by měl být čistý a odmaštěný, aby se zajistila lepší přilnavost.

- Odlepte modrou ochrannou vrstvu ze všech termálních podložek.

KROK 18 Instalace xBuddy



- 🛑 Vložte desku xBuddy do krabičky s elektronikou.
- 🟡 Nejprve zasuňte stříbrný konektor do otvoru na levé straně a poté nakloněte desku směrem k zadní části boxu.
 - ⚠️ Ujistěte se, že žádný z kabelů není zachycen za deskou xBuddy.
- 🟡 Vyrovnejte otvory pro šrouby a připevněte desku pomocí pěti šroubů M3x6 do vyznačených otvorů.
 - ⚠️ Otvor pro šroub vpravo dole nechte prozatím volný!

KROK 19 Montáž Wi-Fi



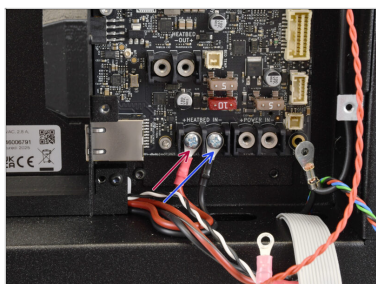
- Wi-Fi modul naontujte na bok krabičky s elektronikou.

KROK 20 Instalace krytu Wi-Fi.



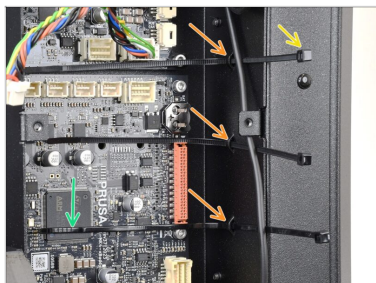
- Vezměte kryt Wi-Fi. Nejdříve jej šikmo přiložte k okraji modulu Wi-Fi a zahákněte jej.
- Poté posuňte zadní část krytu směrem ke skřínce s elektronikou.
- Přípevněte sestavu na místo pomocí šroubu M3x12.

KROK 21 Připojení kabelů napájení



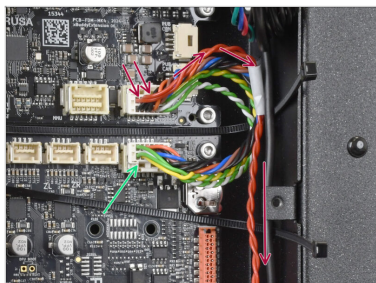
- Připojte **ČERVENÝ** kabel ze zdroje napájení k první **+** (**KLADNÉ**) napájecí svorce na spodku desky xBuddy. Zajistěte jej na místě utažením šroubu napájecí svorky křížovým šroubovákem.
- Connect the **BLACK** cable from the PSU to the second **(NEGATIVE)** power terminal on the xBuddy board.

KROK 22 Instalace stahovací pásky



- Stahovací pásky nainstalujte do upevňovacích bodů na pravé straně xBuddy boxu.
- Hlavy stahovacích pásek orientujte směrem ven, abyste je mohli později utáhnout.
- Ujistěte se, že jsou konce stahovacích pásek umístěny nad deskou xBuddy, aby k nim byl později snadný přístup.

KROK 23 Připojení kabelu extension



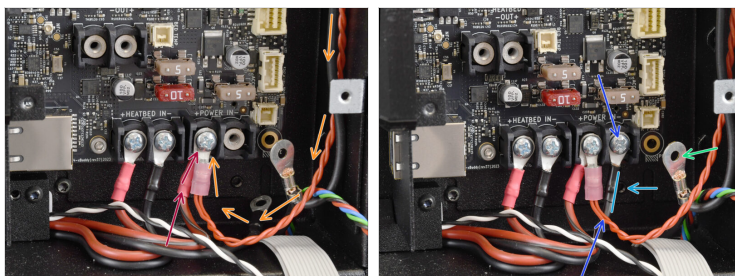
- Připojte krátký kabel z rozšiřující desky Extension board ke konektoru na horní straně xBuddy s označením MMU.

⚠ Ujistěte se, že část krátkého kabelu s ČERVENÝMI dráty navíc je připojena ke konektoru na pravé straně rozšiřující desky (extension board). Jinak nebude tiskárna fungovat!

📌 Zkontrolujte, zda je konektor připojen přesně tak, jak je vidět na obrázcích.

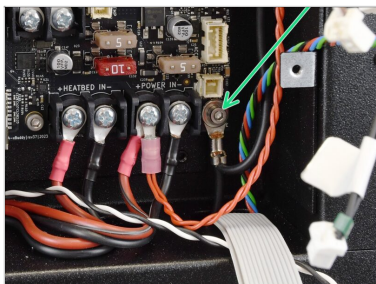
- Ostatní ČERVENÉ vodiče z tohoto konektoru vedte směrem dolů k napájecím svorkám.

KROK 24 Připojení kabelů napájení 2



- 🟠 Vedte červený kabel z rozšiřující desky a nasměrujte jej ke kladné + napájecí svorce.
- 🟠 Take the **RED** cable from the PSU. Stack it together with the red cable from the Extension board. Attach both cables to the + (**POSITIVE**) power terminal on the bottom of the xBuddy board.
- 🟠 Take the **BLACK** cable from the PSU. Connect it to the - (**NEGATIVE**) power terminal.
- 🟢 V této fázi se ujistěte, že zemičící konektor PE na boku zůstává nepřipojený.
- 🟢 Move the cable to the left slightly, to make space around the threaded opening underneath it. Otherwise, the plastic cover wouldn't fit. Only then, tighten the power terminal screw using the Phillips screwdriver.

KROK 25 Připojení PE kabelu



- Upevněte zemnicí kabel PE do pravého spodního otvoru na desce xBuddy pomocí šroubu M3x6 a podložky.

Ujistěte se, že je podložka nad kulatým konektorem. Šroub utáhněte pomocí 2,5mm inbusového klíče.

KROK 26 Připojení kabelů 1



- ◆ Připojte kabel **Power Panic** ze zdroje napájení k pravému spodnímu konektoru desky xBuddy.
- ◆ Zbývající délku kabelu vedte podél boku skříňky s elektronikou.
- ◆ Vedte kabel motorů osy Z zesponu nahoru podél strany krabičky s elektronikou. Připojte kabely **Z-motorů** k **ZL** portu na desce xBuddy.
- ⓘ Technically, it doesn't matter whether you use the ZL or ZR port on the xBuddy, as both are connected in parallel.

KROK 27 Připojení kabelů 2



- Vedte **Hlavní kabel extruderu** shora podél boku krabičky s elektronikou. Připojte jej k desce xBuddy.
 - Vedte xLCD kabel nahoru podél strany krabičky s elektronikou.
 - Připojte kabel xLCD k xBuddy. Všimněte si, že malý výřez na konektoru by měl být orientován směrem k symbolu trojúhelníku na desce.
 - Kabely na místě zajistěte pomocí nové spodní stahovací pásky.
- ⚠ Připomínka: Stahovací pásku nepřetahujte. Přebytné části opatrně odstříhňte, abyste nepoškodili kabely.**

KROK 28 Připojení kabelů 3



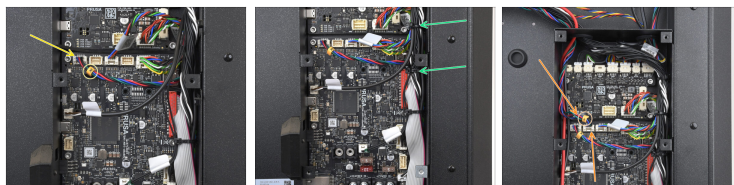
- Connect the **Heatbed Thermistor** cable into the plug next to the Heatbed power terminals.

📌 Tento kabel má zelený plastový štítek s označením "H".

- Connect the **DOOR SENSOR** cable to the connector on the xBuddy board, labeled A_TEMP.

📌 Tento kabel je potažený černě a obsahuje jeden bílý a jeden hnědý vodič.

KROK 29 Připojení kabelů 4



- Připojte kabel **motoru osy X** k prvnímu konektoru v horní řadě na desce xBuddy.
- Připevněte svazek kabelů na pravé straně skříňky s elektronikou pomocí předem připravených stahovacích pásek. Opatrně odstříhňte zbývající stahovací pásy.
- Připojte kabel **motoru osy Y** k druhému konektoru v horní řadě na desce xBuddy.

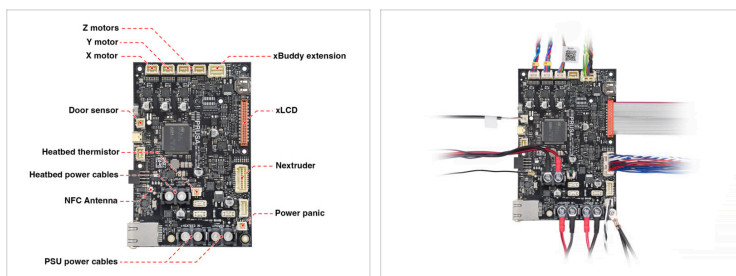
KROK 30 Připojení kabelů 5



- Connect the **BLACK heatbed power** cable coming from top, into the - **(NEGATIVE)** heatbed power terminal. Fix it in place using the terminal screw. Tighten the screw using the Phillips screwdriver.
- Connect the **RED heatbed power** cable coming from top, into the + **(POSITIVE)** heatbed power terminal.

Fix it in place using the terminal screw. Tighten the screw using the Phillips screwdriver.

KROK 31 Kontrola zapojení



⚠ Before closing the electronics box, **verify that all connections** are plugged in according to the indicated diagram.

KROK 32 Montáž krytu xBuddy



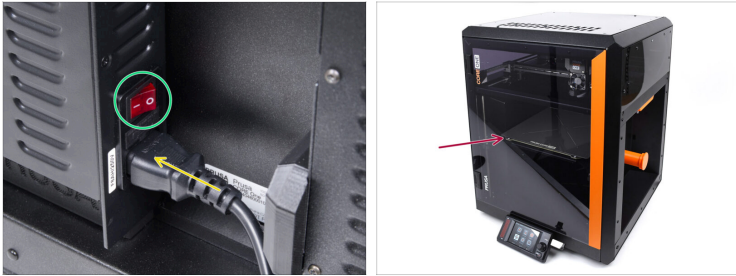
- ◆ Znovu nainstalujte kryt xBuddy boxu a upevněte jej pomocí šesti šroubů M3x4bT. Ujistěte se, že žádný z kabelů není za boxem přiskřípnutý!
- ◆ Sem vložte text

KROK 33 Instalace zadního krytu



- Znovu namontujte zadní kovový kryt na tiskárnu. Ujistěte se, že žádný z kabelů není za ním přiskřípnutý.
- Zatlačte kryt směrem nahoru, dokud čtyři kovové výstupky nezapadnou do drážek v zadní části tiskárny.
- Zatímco tlačíte kryt na zadní straně nahoru, **sáhněte do vnitřku tiskárny** a upevněte kryt na místě pomocí dvou šroubů M3x4bT.

KROK 34 Zapnutí tiskárny.



- Připojte tiskárnu k napájení.
- Zapněte tiskárnu.
- Zavřete dvířka tiskárny.
- Visit the menu *Control > Calibration & Tests* and **run the tests to verify everything works correctly.**
