

Spis treści

Jak wymienić rurkę PTFE Bowdena (HT90)	3
Krok 1 - Wprowadzenie	4
Krok 2 - Narzędzia niezbędne dla tej instrukcji	5
Krok 3 - Zabezpieczenie stołu	5
Krok 4 - Odłączenie rurek PTFE	6
Krok 5 - Odłączenie rurki Bowdena	7
Krok 6 - Nowa rurka Bowdena: przygotowanie części	7
Krok 7 - Montaż nowej rurki Bowdena	8
Krok 8 - Ułożenie rurki	9
Krok 9 - Przymocowanie rurki PTFE	10
Krok 10 - Przymocowanie końcówki magnetycznej	11
Krok 11 - Gotowe	12

Jak wymienić rurkę PTFE Bowdena (HT90)

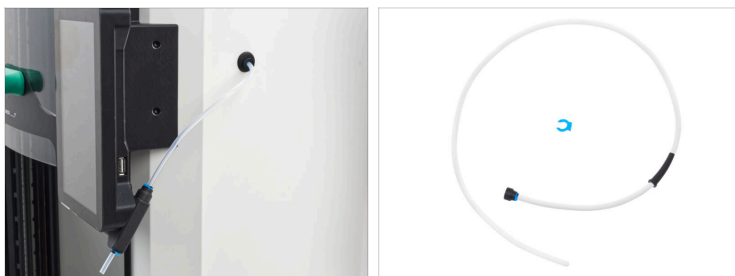


help.prusa3d.com/g907061

Zeskanuj kod QR,
aby przejść do
najnowszej wersji
tego rozdziału.

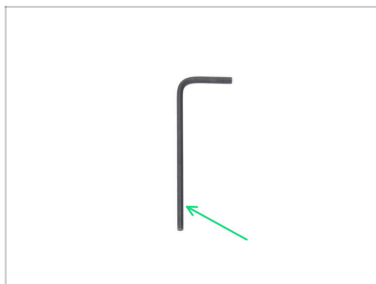


KROK 1 Wprowadzenie



- Ten przewodnik poprowadzi Cię przez proces wymiany **rurki PTFE Bowden** w **Prusa Pro HT90**.
- Wszystkie potrzebne części są dostępne w naszym sklepie internetowym.
- ⓘ Pamiętaj, że musisz się zalogować, aby mieć dostęp do sekcji części zamiennych.
- ⚠ **Zanim przejdziesz dalej, upewnij się, że:**
 - Filament jest całkowicie rozładowany z drukarki.
 - Wszystkie komponenty drukarki są schłodzone do temperatury otoczenia.
- Wyłącz drukarkę.

KROK 2 Narzędzia niezbędne dla tej instrukcji



- Do tej instrukcji przygotuj:
- Klucz imbusowy 2 mm

KROK 3 Zabezpieczenie stołu



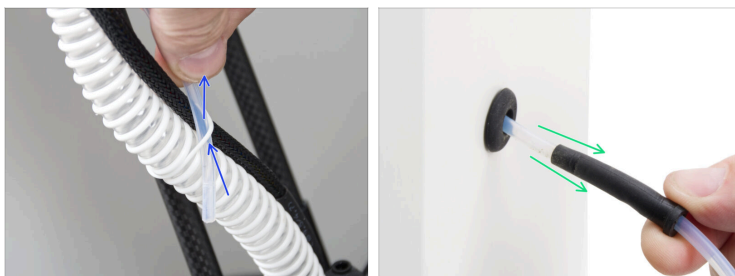
- ⚠ Zalecamy zabezpieczenie stołu grzewczego na wypadek części spadających podczas wymiany.**
- Po ostygnięciu drukarki do temperatury otoczenia ręcznie przesunąć głowicę drukującą w dół, aby uzyskać lepszy dostęp do rurki Bowdena.
- Uważaj, aby nie odłączyć ramion od głowicy drukującej.
- Położ puste kartonowe pudełko (np. pudełko po Prusamencie) na stole, aby złapać spadające elementy.

KROK 4 Odłączenie rurek PTFE



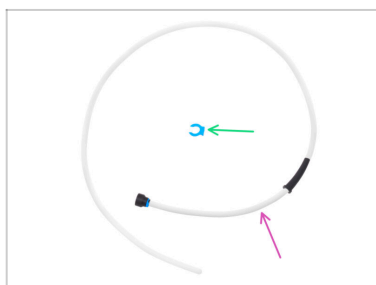
- ◆ Odblokuj klips mocujący przewody, rurkę powietrzną oraz rurkę PTFE.
- ◆ Wyciągnij niebieski klips mocujący rurkę PTFE.
 - ◆ Nie wyrzucaj tej części. Odłóż ją w bezpieczne miejsce do wykorzystania za chwilę.
- ◆ Wciśnij czarny kołnierz tulei zaciskowej, aby zwolnić rurkę PTFE.
- ◆ Wyciągnij rurkę PTFE z tulei zaciskowej (głowicy drukującej).

KROK 5 Odłączenie rurki Bowdena



- ❖ Wyciągnij rurkę Bowdena PTFE ze wszystkich gumowych opasek na rurce powietrznej.
- ❖ Całkowicie wyciągnij rurkę Bowdena z PTFE z drukarki od zewnątrz.
- ❖ Wyrzucić starą rurkę, aby uniknąć pomylenia jej z nową.

KROK 6 Nowa rurka Bowdena: przygotowanie części



- ❖ **Do kolejnych etapów przygotuj:**
- ❖ Rurka PTFE Bowden (1x) *nowa*R
- ❖ Niebieski klips (1x) *możesz użyć poprzednio wyciągniętego*

KROK 7 Montaż nowej rurki Bowdena



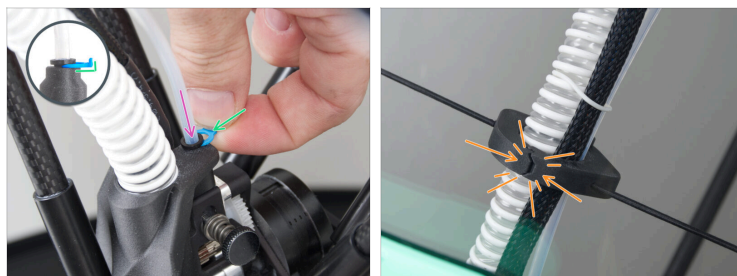
- ◆ Z wnętrza drukarki włóż długie ramię klucza imbusowego 2,0 mm przez prowadnicę rurki PTFE.
- ◆ Z zewnątrz sprawdź, czy klucz imbusowy wystaje przez prowadnicę.
- ◆ Wsuń rurkę PTFE na co najmniej 10 mm (0,4") na klucz imbusowy od zewnątrz.
- ◆ Powoli wsuń rurkę PTFE do drukarki.
- ◆ Od wewnątrz ostrożnie wciągnij rurkę dalej do środka.
- ◆ Gdy co najmniej 150 mm rurki znajdzie się wewnątrz drukarki, **wyjmij klucz imbusowy.**

KROK 8 Ułożenie rurki



- ◆ Wciśnij rurkę PTFE całkowicie do komory drukarki.
- ◆ Przeprowadź rurkę Bowdena przez pierwszy gumowy uchwyt poniżej zacisku przewodów.
- ◆ Przeprowadź rurkę przez pozostałe gumki w kierunku głowicy drukującej.
- ◆ **Upewnij się, że rurka Bowdena dociera do głowicy drukującej.** Jeśli tak nie jest, ostrożnie wciągnij rurkę głębiej do środka.

KROK 9 Przymocowanie rurki PTFE



- ◆ Wsuń rurkę PTFE **do końca** w czarną tuleję zaciskową w głowicy drukującej.
- ⓘ **Ważne jest, aby rurka była całkowicie wsunięta**, tj. aby nie pozostała żadna szczelina między rurką a przewodnicą filamentu w głowicy.
- ◆ Zabezpiecz tuleję niebieskim klipszem.
 - ◆ Zwróć uwagę na prawidłowy kierunek części. **Występ musi być skierowany do góry.**
- ◆ Domknij klipsz mocujący przewody, aż oba końce zatrzasną się.

KROK 10 Przymocowanie końcówki magnetycznej



- ◆ Przymocuj magnetyczną końcówkę rurki PTFE do czujnika filamentu.
- ◆ Jeśli końcówka magnetyczna nie przylega prawidłowo do swojego odpowiednika lub nie dochodzi do niego całkowicie, **delikatnie pociągnij rurkę PTFE**. Uważaj, **aby nie wyciągnąć rurki całkowicie**.
- ◆ Jeśli końcówka magnetyczna pasuje idealnie, montaż jest zakończony.
- ◆ Wyjmij pudełko z drukarki.

KROK 11 Gotowe



- Przeprowadź test, przeprowadzając filament przez całą rurkę, aby sprawdzić, czy nie ma żadnych zacięć lub blokad.
- Gotowe?
Gratulacje! Rurka Bowdena PTFE w drukarce Prusa Pro HT90 jest wymieniona.
