

# Indice

## Come sostituire il tubo Bowden in PTFE (HT90)

.....	3
Passo 1 - Introduzione .....	4
Passo 2 - Attrezzi necessari per questa guida .....	5
Passo 3 - Proteggere l'area di stampa .....	5
Passo 4 - Scollegare il tubo in PTFE .....	6
Passo 5 - Rimuovere il tubo di PTFE Bowden .....	7
Passo 6 - Nuovo tubo Bowden in PTFE: preparazione dei componenti .....	7
Passo 7 - Inserimento del nuovo tubo Bowden in PTFE .....	8
Passo 8 - Guida del tubo Bowden in PTFE .....	9
Passo 9 - Fissare il tubo in PTFE .....	10
Passo 10 - Attaccare l'estremità magnetica .....	11
Passo 11 - Tutto fatto .....	12



# Come sostituire il tubo Bowden in PTFE (HT90)

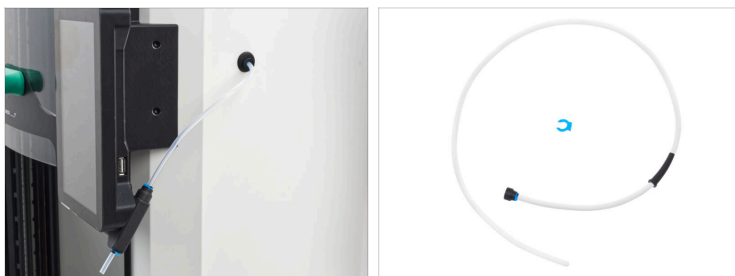


[help.prusa3d.com/g907064](https://help.prusa3d.com/g907064)

Scansionare il  
codice QR per  
visualizzare la  
versione più recente  
di questo capitolo.

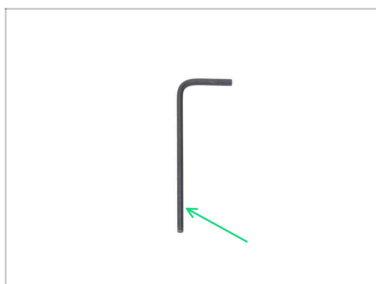


## PASSO 1 Introduzione



- Questa guida ti aiuterà a **sostituire il tubo Bowden in PTFE sulla Prusa Pro HT90**.
- Tutte le parti necessarie sono disponibili nel nostro eshop.
- ⓘ Nota: per poter accedere alla sezione ricambi è necessario aver effettuato il login.
- ⚠ **Prima di iniziare, assicurati che:**
  - Il filamento è stato completamente rimosso dalla stampante.
  - La stampante si è raffreddata e ha raggiunto la temperatura ambiente.
  - Spegni la stampante.

## PASSO 2 Attrezzi necessari per questa guida



- Per questa guida prepara:
- Chiave a brugola da 2.0mm

## PASSO 3 Proteggere l'area di stampa



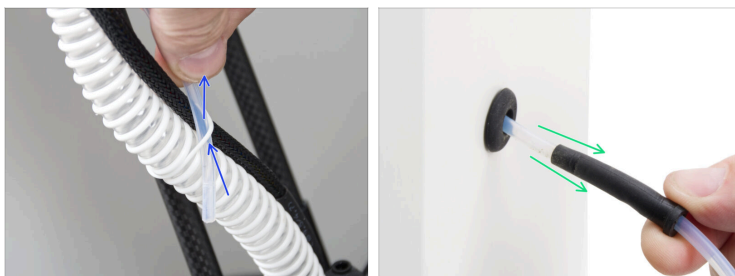
- ⚠ **Si consiglia vivamente di proteggere il piano riscaldato** nel caso in cui alcune parti cadano durante la sostituzione.
- **Una volta che la stampante si è raffreddata a temperatura ambiente**, sposta manualmente la testina di stampa in una posizione più bassa per migliorare l'accesso al tubo Bowden in PTFE.
- Fai attenzione a non scollegare le barre di guida dalla testina di stampa.
- Piazza una scatola di cartone vuota (tipo una scatola di Prusament) sotto l'area di lavoro per prendere eventuali pezzi che cadono.

## PASSO 4 Scollegare il tubo in PTFE



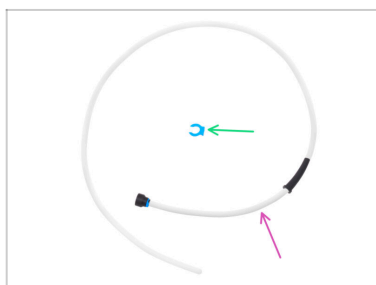
- ◆ Sblocca la clip che tiene insieme i cavi, il tubo dell'aria e il tubo Bowden in PTFE.
- ◆ Togli la clip blu del colletto.
  - ◆ Non gettare questa parte. Conservala in un luogo sicuro per un utilizzo futuro.
- ◆ Spingere verso il basso il colletto nero di plastica per sganciare il tubo in PTFE.
- ◆ Estrai il tubo in PTFE dal colletto (testina di stampa).

## PASSO 5 Rimuovere il tubo di PTFE Bowden



- Tira fuori il tubo Bowden in PTFE da tutti gli anelli di gomma che lo guidano sul tubo dell'aria.
- Tira fuori completamente il tubo Bowden in PTFE dalla stampante dall'esterno.
- Per evitare confusione con il nuovo tubo, butta via questo (vecchio).

## PASSO 6 Nuovo tubo Bowden in PTFE: preparazione dei componenti



- **Per i seguenti passi prepara:**
- Tubo Bowden in PTFE (1x) *nuovo*
- Collettore blu (1x) è *possibile riutilizzare quello vecchio*

## PASSO 7 Inserimento del nuovo tubo Bowden in PTFE



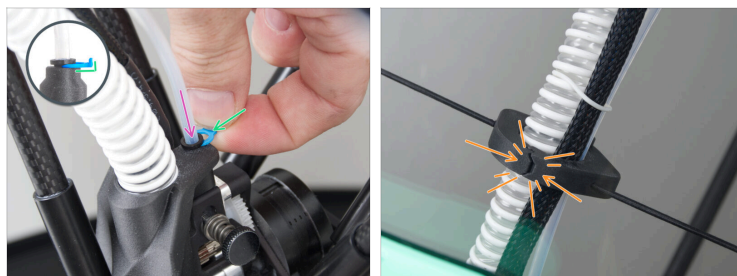
- ◆ Dall'interno della stampante, infila il lato lungo della chiave a brugola da 2,0 mm attraverso la guida del tubo in PTFE.
- ◆ Da fuori, controlla se la chiave a brugola sporge dalla guida.
- ◆ Inserisci il tubo in PTFE per almeno 10 mm (0,4") sulla chiave a brugola dall'esterno.
- ◆ Inizia a far scivolare lentamente il tubo in PTFE nella stampante.
- ◆ Da dentro, tira con attenzione il tubo più dentro.
- ◆ Una volta che almeno 150 mm (6") del tubo sono all'interno della stampante, **rimuovi la chiave a brugola dal tubo.**

## PASSO 8 Guida del tubo Bowden in PTFE



- ◆ Spingi il tubo in PTFE fino in fondo nell'enclosure della stampante.
- ◆ Fai passare il tubo Bowden in PTFE attraverso la prima piega in gomma sotto la clip di gestione dei cavi.
- ◆ Fai passare il tubo attraverso gli elastici rimanenti verso la testina di stampa.
- ◆ **Assicurati che il tubo Bowden in PTFE arrivi fino alla testina di stampa.** Se non ci arriva, tiralo all'interno con cautela.

## PASSO 9 Fissare il tubo in PTFE



- ◆ Inserisci il tubo in PTFE **fino in fondo** nel colletto di plastica nero nella testina di stampa.
- ⓘ **È fondamentale che il tubo sia inserito fino in fondo** per evitare che ci sia spazio tra il tubo e la guida del filamento nella testina di stampa.
- ◆ Fissa il colletto usando la clip blu.
  - ◆ Nota il corretto orientamento del pezzo. **La scanalatura deve essere rivolta verso l'alto.**
- ◆ Chiudi la clip di gestione dei cavi finché le due estremità non si incastrano saldamente.

## PASSO 10 Attaccare l'estremità magnetica



- ◆ Attacca l'estremità magnetica del tubo di PTFE al sensore di filamento finché non scatta in posizione.
- ◆ Se l'estremità magnetica non si attacca bene alla sua controparte o non arriva fino in fondo, **tira delicatamente il tubo verso l'esterno**. Fai attenzione a **non estrarre l'inserto in PTFE**.
- ◆ Se l'estremità magnetica si inserisce perfettamente, l'installazione è finita.
- ◆ Togli la scatola di cartone dalla stampante.

## PASSO 11 Tutto fatto



- ❖ Esegui un test facendo passare il filamento attraverso l'intero tubo per verificare che non ci siano intoppi o blocchi.
- ❖ Tutto fatto? **Congratulazioni!** Hai sostituito correttamente il tubo Bowden in PTFE sulla tua Prusa Pro HT90.



---

---

---

---

---

---

---

---

---

---



---

---

---

---

---

---

---

---

---

---



---

---

---

---

---

---

---

---

---

---



---

---

---

---

---

---

---

---

---

---