

Table des matières

Comment remplacer le tube Bowden PTFE

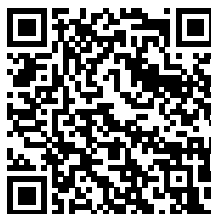
(HT90)	3
Étape 1 - Introduction	4
Étape 2 - Outils nécessaires pour ce guide	5
Étape 3 - Protection de la zone d'impression	5
Étape 4 - Déconnexion du tube PTFE	6
Étape 5 - Retrait du tube Bowden PTFE	7
Étape 6 - Nouveau tube Bowden PTFE : préparation des pièces	7
Étape 7 - Insertion du nouveau tube Bowden PTFE	8
Étape 8 - Guidage du tube Bowden PTFE	9
Étape 9 - Fixation du tube PTFE	10
Étape 10 - Fixation de l'extrémité magnétique	11
Étape 11 - Tout est fait	12

Comment remplacer le tube Bowden PTFE (HT90)

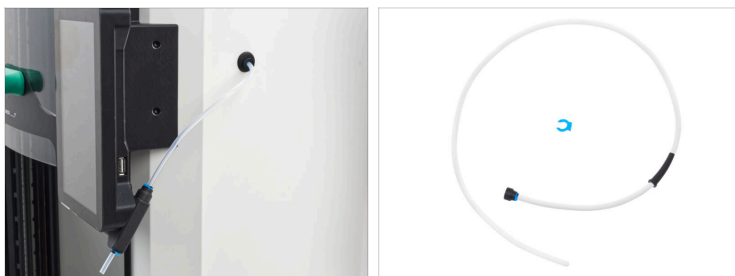


help.prusa3d.com/g907065

Scannez le QR code
pour afficher la
dernière version de
ce chapitre.

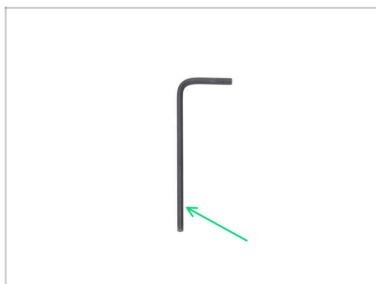


ÉTAPE 1 Introduction



- Ce guide vous guidera à travers le **remplacement du tube Bowden PTFE** sur la **Prusa Pro HT90**.
- Toutes les pièces nécessaires sont disponibles sur notre boutique en ligne.
- ⓘ Notez que vous devez être connecté pour avoir accès à la section des pièces de rechange.
- ⚠ **Avant de commencer, assurez-vous que :**
 - Le filament est entièrement déchargé de l'imprimante.
 - L'imprimante a refroidi à température ambiante.
 - Éteignez l'imprimante.

ÉTAPE 2 Outils nécessaires pour ce guide



- Pour ce guide, veuillez préparer :
- Clé Allen de 2,0 mm

ÉTAPE 3 Protection de la zone d'impression



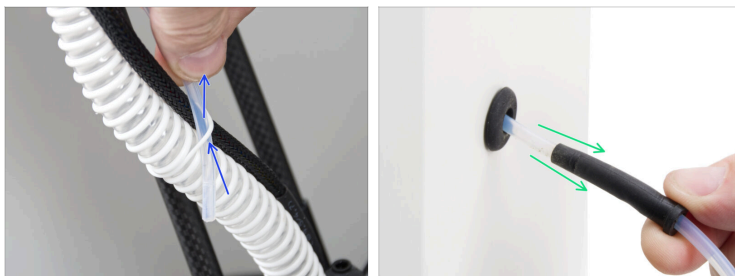
- ⚠ Il est **fortement recommandé de protéger le plateau chauffant** au cas où des pièces tomberaient lors du remplacement.
- Une fois que l'imprimante a refroidi à température ambiante, déplacez manuellement la tête d'impression vers une position plus basse pour améliorer l'accès au tube Bowden PTFE.
- Veillez à ne pas déconnecter les tiges de guidage de la tête d'impression.
- Placez une boîte en carton vide (comme une boîte de Prusament) sous la zone de travail pour récupérer les composants qui tombent.

ÉTAPE 4 Déconnexion du tube PTFE



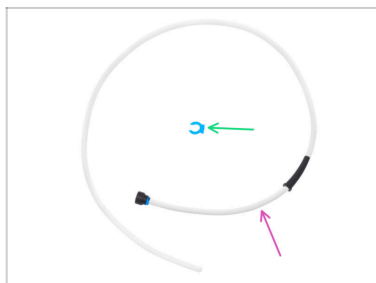
- ◆ Déverrouillez le clip de gestion des câbles qui maintient les câbles, le tube d'air et le tube Bowden PTFE.
- ◆ Retirez le clip du collet bleu.
 - ◆ Ne jetez pas cette pièce. Conservez-la dans un endroit sûr pour une utilisation ultérieure.
- ◆ Appuyez sur le collet en plastique noir pour libérer le tube en PTFE.
- ◆ Retirez le tube PTFE du collet (tête d'impression).

ÉTAPE 5 Retrait du tube Bowden PTFE



- ◆ Retirez le tube Bowden PTFE de toutes les bandes de guidage en caoutchouc du tube à air.
- ◆ Retirez complètement le tube Bowden PTFE de l'imprimante depuis l'extérieur.
- ◆ Pour éviter toute confusion avec le nouveau tube, jetez celui-ci (l'ancien).

ÉTAPE 6 Nouveau tube Bowden PTFE : préparation des pièces



- ◆ **Pour les étapes suivantes, merci de préparer :**
- ◆ Tube Bowden PTFE (1x) *le nouveau*
- ◆ Clip du collet bleu (1x) *l'ancien peut être réutilisé*

ÉTAPE 7 Insertion du nouveau tube Bowden PTFE



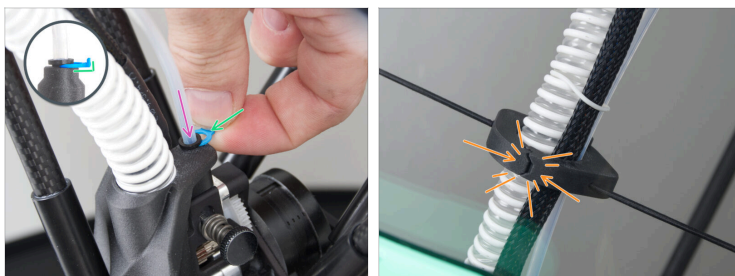
- ◆ Depuis l'intérieur de l'imprimante, insérez le bras long de la clé Allen de 2,0 mm dans le guide du tube PTFE.
- ◆ De l'extérieur, vérifiez si la clé Allen dépasse du guide.
- ◆ Faites glisser le tube PTFE d'au moins 10 mm (0,4") sur la clé Allen depuis l'extérieur.
- ◆ Commencez à faire glisser lentement le tube PTFE dans l'imprimante.
- ◆ De l'intérieur, tirez soigneusement le tube plus loin vers l'intérieur.
- ◆ Une fois qu'au moins 150 mm (6") du tube sont à l'intérieur de l'imprimante, **retirez la clé Allen du tube.**

ÉTAPE 8 Guidage du tube Bowden PTFE



- Poussez complètement le tube PTFE dans l'enceinte de l'imprimante.
- Guidez le tube Bowden PTFE à travers le premier coude en caoutchouc sous le clip de gestion des câbles.
- Guidez le tube à travers les élastiques restants vers la tête d'impression.
- **Assurez-vous que le tube Bowden PTFE atteint la tête d'impression.** Si ce n'est pas le cas, tirez délicatement le tube plus loin à l'intérieur.

ÉTAPE 9 Fixation du tube PTFE



- ◆ Insérer le tube PTFE **aussi loin que possible** dans le collet en plastique noir de la tête d'impression.
- ⓘ **Il est essentiel que le tube soit complètement inséré** pour éviter tout espace entre le tube et le guide du filament dans la tête d'impression.
- ◆ Fixez le collet à l'aide du clip du collet bleu.
- ◆ Notez la bonne orientation de la pièce.
L'encoche doit être orientée vers le haut.
- ◆ Fermez le clip de gestion des câbles jusqu'à ce que les deux extrémités s'enclenchent fermement.

ÉTAPE 10 Fixation de l'extrémité magnétique



- ◆ Fixez l'extrémité magnétique du tube PTFE au capteur de filament jusqu'à ce qu'il se plaque en place.
 - ◆ Si l'extrémité magnétique ne se fixe pas correctement à son homologue ou ne l'atteint pas complètement, **tirez doucement davantage sur le tube** vers l'extérieur. Soyez prudent de **ne pas retirer l'insert du tube PTFE**.
- ◆ Si l'extrémité magnétique s'adapte parfaitement, l'installation est terminée.
- ◆ Retirez le carton de l'imprimante.

ÉTAPE 11 Tout est fait



- Testez en faisant passer le filament dans tout le tube pour vérifier s'il y a des points d'accroche ou des blocages.
- Tout est fait ?
Toutes nos félicitations ! Vous avez remplacé avec succès le tube Bowden PTFE sur votre Prusa Pro HT90.
