

Inhaltsverzeichnis

Austausch des PTFE-Bowden-Schlauchs

(HT90)	3
Schritt 1 - Einleitung	4
Schritt 2 - Benötigte Werkzeuge für diese Anleitung	5
Schritt 3 - Schutz des Druckbereichs	5
Schritt 4 - PTFE-Schlauch abnehmen	6
Schritt 5 - Enternen des Bowden-PTFE- Schlauchs	7
Schritt 6 - Neuer PTFE-Bowden-Schlauch: Vorbereitung der Teile	7
Schritt 7 - Einsetzen des neuen PTFE-Bowden- Schlauchs	8
Schritt 8 - Führen des PTFE-Bowden-Schlauchs	9
Schritt 9 - Befestigen des PTFE-Schlauchs	10
Schritt 10 - Anbringen der magnetischen Seite	11
Schritt 11 - Alles erledigt!	12

Austausch des PTFE-Bowden-Schlauchs (HT90)

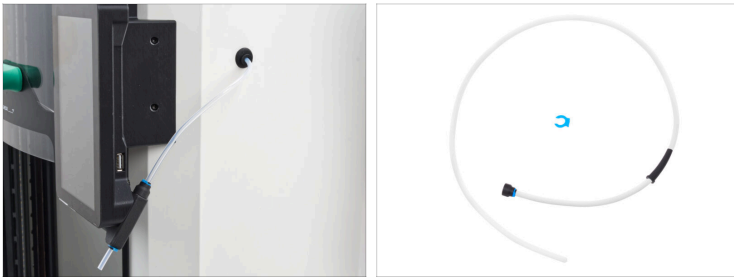


help.prusa3d.com/g907062

Scannen Sie den QR-Code, um die neueste Version dieses Kapitels anzuzeigen.

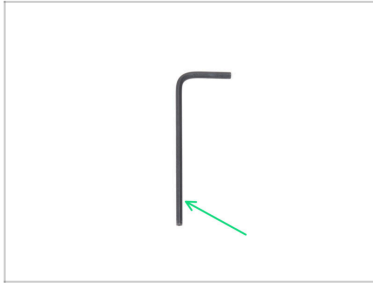


SCHRITT 1 Einleitung



- Diese Anleitung führt Sie durch den **Ersatz des PTFE-Bowden-Schlauchs** am **Prusa Pro HT90**.
- Alle notwendigen Teile sind in unserem E-Shop erhältlich prusa3d.com.
- ⓘ Beachten Sie, dass Sie eingeloggt sein müssen, um Zugriff auf den Ersatzteilbereich zu erhalten.
- ⚠ **Bevor Sie beginnen, stellen Sie sicher, dass:**
 - Das Filament wurde aus dem Drucker entladen.
 - Der Drucker ist auf Raumtemperatur abgekühlt.
 - Schalten Sie den Drucker aus.

SCHRITT 2 Benötigte Werkzeuge für diese Anleitung



- **Bereiten Sie bitte für diese Anleitung vor:**
- 2,0 mm Innensechskantschlüssel

SCHRITT 3 Schutz des Druckbereichs



- ⚠ **Es ist sehr empfehlenswert, das Heizbett zu schützen, falls Teile während des Austauschs herunterfallen.**
- **Wenn der Drucker auf Raumtemperatur abgekühlt ist, bringen Sie den Druckkopf manuell in eine niedrigere Position, um den Zugang zum PTFE Bowden-Schlauch zu verbessern.**
- Achten Sie darauf, dass die Führungsstangen nicht vom Druckkopf abgetrennt werden.
- Stellen Sie einen leeren Karton (z.B. einen Prusament-Karton) unter den Arbeitsbereich, um herunterfallende Teile aufzufangen.

SCHRITT 4 PTFE-Schlauch abnehmen



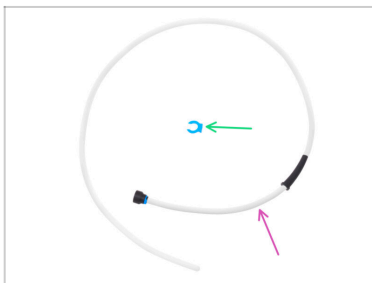
- ◆ Lösen Sie den Kabelmanagement-Clip, der die Kabel, den Luftschlauch und den PTFE-Bowden-Schlauch hält.
- ◆ Entfernen Sie den blauen Spannzangenclip.
 - ◆ Werfen Sie dieses Teil nicht weg. Bewahren Sie es zur späteren Verwendung an einem sicheren Ort auf.
- ◆ Drücken Sie die schwarze Kunststoff-Spannzange nach unten, um den PTFE-Schlauch zu lösen.
- ◆ Ziehen Sie den PTFE-Schlauch aus der Spannzange (Druckkopf).

SCHRITT 5 Enternen des Bowden-PTFE-Schlauchs



- ◆ Ziehen Sie den PTFE-Schlauch aus allen Führungsgummis am Luftschlauch heraus.
- ◆ Ziehen Sie den PTFE-Bowden-Schlauch von außen vollständig aus dem Drucker heraus.
- ◆ Um Verwechslungen mit dem neuen Schlauch zu vermeiden, entsorgen Sie diesen (alten) Schlauch.

SCHRITT 6 Neuer PTFE-Bowden-Schlauch: Vorbereitung der Teile



- ◆ **Bereiten Sie bitte für die folgenden Schritte vor:**
- ◆ PTFE-Bowden-Schlauch (1x) *der neue*
- ◆ Blauer Spannzangenclip (1x) *der alte kann wiederverwendet werden*

SCHRITT 7 Einsetzen des neuen PTFE-Bowden-Schlauchs



- ◆ Führen Sie den langen Schenkel des 2,0 mm Innensechskantschlüssels von innen durch die Führung des PTFE-Schlauchs.
- ◆ Prüfen Sie von außen, ob der Innensechskantschlüssel aus der Führung herausragt.
- ◆ Schieben Sie den PTFE-Schlauch mindestens 10 mm (0,4 Zoll) von außen auf den Innensechskantschlüssel.
- ◆ Beginnen Sie, den PTFE-Schlauch langsam in den Drucker zu schieben.
- ◆ Ziehen Sie den Schlauch von innen vorsichtig weiter hinein.
- ◆ Sobald sich mindestens 150 mm (6 Zoll) des Schlauches im Drucker befinden, **entfernen Sie den Innensechskantschlüssel aus dem Schlauch.**

SCHRITT 8 Führen des PTFE-Bowden-Schlauchs



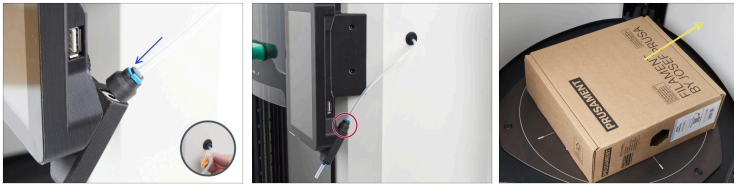
- Schieben Sie den PTFE-Schlauch vollständig in das Druckergehäuse.
- Führen Sie den PTFE-Bowden-Schlauch durch die erste Gummikrümmung unterhalb des Kabelmanagement-Clips.
- Führen Sie den Schlauch durch die verbleibenden Gummibänder zum Druckkopf.
- **Stellen Sie sicher, dass der PTFE-Bowden-Schlauch den Druckkopf erreicht.** Falls nicht, ziehen Sie den Schlauch vorsichtig weiter hinein.

SCHRITT 9 Befestigen des PTFE-Schlauchs



- ◆ Führen Sie den PTFE-Schlauch **so weit wie möglich** in die schwarze Kunststoff-Spannzange im Druckkopf ein.
- ⓘ **Es ist wichtig, dass der Schlauch vollständig eingeführt ist**, um eine Lücke zwischen dem Schlauch und der Filamentführung im Druckkopf zu vermeiden.
- ◆ Sichern Sie die Spannzange mit dem blauen Spannzangenclip.
 - ◆ Achten Sie auf die richtige Ausrichtung des Teils. Die **Kerbe muss nach oben zeigen**.
- ◆ Schließen Sie den Kabelmanagement-Clip, bis beide Enden sicher einrasten.

SCHRITT 10 Anbringen der magnetischen Seite



- ◆ Befestigen Sie das magnetische Ende des PTFE-Schlauchs am Filament-Sensor, so dass es einschnappt.
 - ◆ Wenn das magnetische Ende nicht richtig an seinem Gegenstück haftet oder nicht ganz ausreicht, **ziehen Sie vorsichtig mehr vom Schlauch** nach außen. Achten Sie darauf, dass Sie **den PTFE-Schlaucheinsatz nicht herausziehen**.
- ◆ Wenn das magnetische Ende perfekt sitzt, ist die Installation abgeschlossen.
- ◆ Nehmen Sie den Karton aus dem Drucker.

SCHRITT 11 Alles erledigt!



- Testen Sie, indem Sie das Filament durch den gesamten Schlauch führen, um zu prüfen, ob es sich verheddert oder blockiert.
- Alles erledigt? **Glückwunsch!** Sie haben den PTFE-Bowden-Schlauch an Ihrem Prusa Pro HT90 erfolgreich ersetzt.
