

# Obsah

<b>Jak vyměnit PTFE Bowden trubičku (HT90) ...</b>	<b>3</b>
Krok 1 - Úvod .....	4
Krok 2 - Nářadí potřebné pro tento návod .....	5
Krok 3 - Ochrana tiskové plochy .....	5
Krok 4 - Odpojení PTFE trubičky .....	6
Krok 5 - Odstranění PTFE trubičky bowdenu .....	7
Krok 6 - Nová PTFE Bowden trubička: příprava dílů .....	7
Krok 7 - Vložení nové PTFE Bowden trubičky .....	8
Krok 8 - Vedení PTFE Bowden trubičky .....	9
Krok 9 - Zajištění PTFE trubičky .....	10
Krok 10 - Usazení magnetického konce .....	11
Krok 11 - Hotovo .....	12



# Jak vyměnit PTFE Bowden trubičku (HT90)

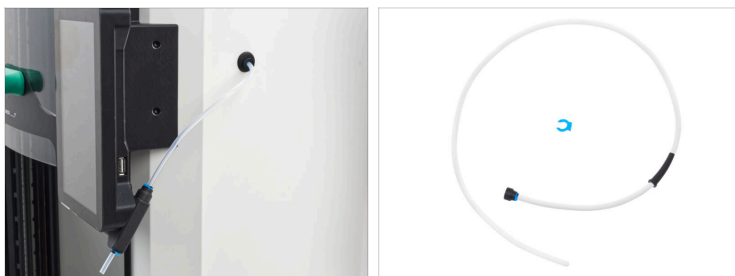


[help.prusa3d.com/g907060](https://help.prusa3d.com/g907060)

Naskenujte QR kód  
pro nejnovější verzi  
kapitoly.

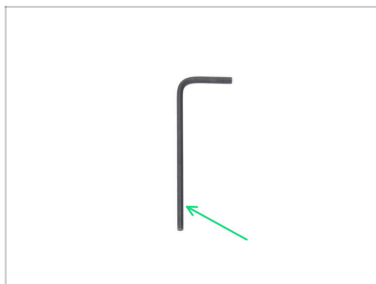


### KROK 1 Úvod



- Tento návod se zabývá **výměnou PTFE bowdenové trubičky** na tiskárně **Prusa Pro HT90**.
- Všechny potřebné díly jsou dostupné na našem e-shopu.
- ⓘ Pro přístup do sekce náhradních dílů musíte být přihlášení.
- ⚠ **Než začnete, ujistěte se, že:**
  - Filament je zcela vyjmut z tiskárny.
  - Tiskárna vychladla na pokojovou teplotu.
  - Vypněte tiskárnu.

## KROK 2 Nářadí potřebné pro tento návod



- Pro tento návod si prosím připravte:
- 2,0mm inbusový klíč

## KROK 3 Ochrana tiskové plochy



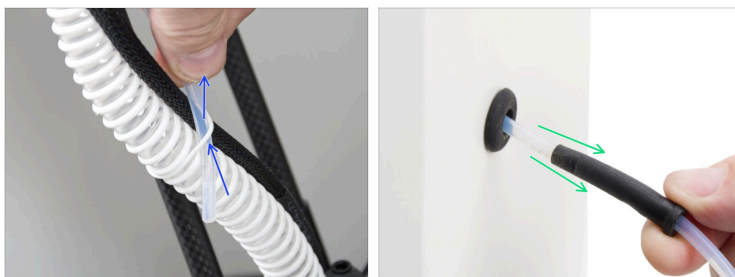
- ⚠ **Výrazně doporučujeme si něčím zakrýt vyhřívanou podložku** pro případ, že by při výměně některé díly upadly.
- **Po ochlazení tiskárny na pokojovou teplotu** ručně přesuňte tiskovou hlavu do nižší polohy, abyste zlepšili přístup k PTFE Bowden trubičce.
- Dávejte pozor, abyste vodicí tyče neodpojili od tiskové hlavy.
- Pod pracovní plochu umístěte prázdnou kartonovou krabici (např. krabici od Prusamentu), která zachytí padající díly.

## KROK 4 Odpojení PTFE trubičky



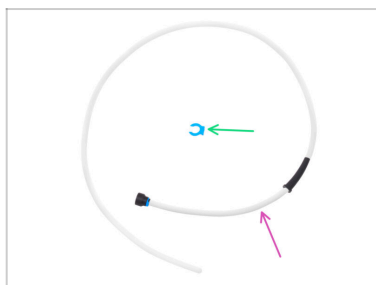
- ◆ Odjistěte svorku pro vedení kabelů, která drží kabely, vzduchovou trubici a PTFE Bowdenovou trubičku.
- ◆ Odstraňte modrou objímku.
  - ◆ Tento díl nevyhazujte. Uschovejte jej na bezpečném místě pro budoucí použití.
- ◆ Zatlačte dolů černou plastovou objímku, abyste povolili PTFE trubičku.
- ◆ Vytáhněte PTFE trubičku z objímky (tiskové hlavy).

## KROK 5 Odstranění PTFE trubičky bowdenu



- Vytáhněte PTFE Bowdenovu trubičku ze všech gumiček držících vzduchovou trubici.
- Vytáhněte celou PTFE Bowdenovu trubičku z tiskárny z vnější strany.
- Aby nedošlo k záměně s novou trubičkou, vyhoďte tuto (starou).

## KROK 6 Nová PTFE Bowden trubička: příprava dílů



- Pro následující kroky si prosím připravte:
- Bowdenová PTFE trubička (1x) *nová*
- Modrá objímka (collet clip) (1x) *můžete použít znovu starý díl*

## KROK 7 Vložení nové PTFE Bowden trubičky



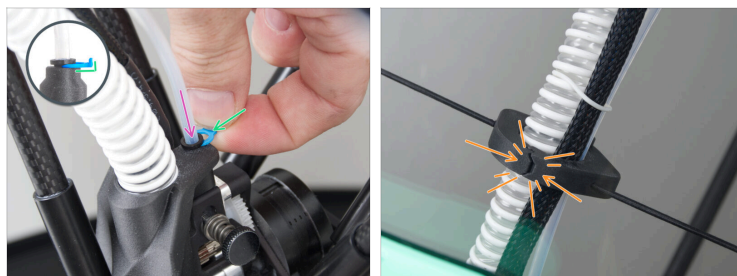
- ◆ Zevnitř tiskárny prostrčte dlouhé rameno 2,0mm inbusového klíče vodícím dílem PTFE trubičky.
- ◆ Zkontrolujte zvenku, zda inbusový klíč nevyčnává z vodícího dílu.
- ◆ Nasuňte PTFE trubičku alespoň 10 mm na inbusový klíč
- ◆ Začněte pomalu zasouvat PTFE trubičku do tiskárny.
- ◆ Opatrně zevnitř zatáhněte trubičku více dovnitř.
- ◆ Jakmile je alespoň 150 mm trubičky uvnitř tiskárny, **vyměňte inbusový klíč z trubičky..**

## KROK 8 Vedení PTFE Bowden trubičky



- ◆ Zcela zasuňte PTFE trubičku do enclosure tiskárny.
- ◆ Vedte PTFE Bowdenovou trubičku prvním gumovým ohybem pod svorkou pro vedení kabelů.
- ◆ Vedte trubičku skrze zbývající gumičky směrem k tiskové hlavě.
- ◆ **Ujistěte se, že PTFE bowdenová trubička dosahuje až k tiskové hlavě.** Pokud tomu tak není, opatrně ji protáhněte dovnitř.

## KROK 9 Zajištění PTFE trubičky



- ◆ Vložte PTFE trubičku **co nehlouběji to jde** do černé plastové objímky na tiskové hlavě.
- ⓘ **Je nezbytné, aby byla trubička zcela zasunuta**, aby nevznikla mezera mezi trubičkou a vodícím dílem filamentu (filament guide) v tiskové hlavě.
- ◆ Zajistěte objímku pomocí modré objímkové svorky.
  - ◆ Dbejte na správnou orientaci dílu. **Zářez musí směřovat nahoru.**
- ◆ Zavřete svorku pro vedení kabelů, dokud oba konce pevně nezacvaknou.

## KROK 10 Usazení magnetického konce



- ◆ Přichyťte magnetický konec PTFE trubičky k senzoru filamentu, dokud nezapadne na své místo.
- ◆ Pokud magnetický konec nelze dostatečně nasadit na jeho protikus, nebo k němu nedosáhne, **opatrně popotáhněte směrem ven** větší část trubičky. **Dbejte na to, abyste nevytáhli i vložku PTFE trubičky .**
- ◆ Pokud magnetický konec dokonale zapadne, je instalace dokončena.
- ◆ Vyjměte kartonovou krabici z tiskárny.

### KROK 11 Hotovo



- Otestujte zavedení filamentu celou trubičkou a zkontrolujte, zda nedošlo k zaseknutí nebo ucpání.
- Vše hotovo?  
**Gratulujeme!**  
Úspěšně jste vyměnili PTFE Bowden trubičku na tiskárně Prusa Pro HT90.



---

---

---

---

---

---

---

---

---

---



---

---

---

---

---

---

---

---

---

---



---

---

---

---

---

---

---

---

---

---



---

---

---

---

---

---

---

---

---

---