

Obsah

Jak vyměnit PDU splitter (XL)	3
Krok 1 - Úvod	4
Krok 2 - Potřebné nářadí	5
Krok 3 - Příprava tiskárny	5
Krok 4 - Odstranění dílu middle-rear-panel	6
Krok 5 - Demnotáž dílu switch cover (krytka spínače)	6
Krok 6 - Odstranění krytky zdroje napájení	7
Krok 7 - Odstranění kabelů zdroje napájení (vlevo)	8
Krok 8 - Odstranění kabelů zdroje napájení (uprostřed)	9
Krok 9 - Odstranění kabelů zdroje napájení (vpravo)	9
Krok 10 - Vyjmutí zdroje napájení z rámu	10
Krok 11 - Odstranění rozbočovače napájení (PDU splitter)	11
Krok 12 - Nový PDU splitter: příprava dílů	11
Krok 13 - Uchycení nového rozbočovače napájení (PDU)	12
Krok 14 - Znovu připojení hlavního zdroje napájení - část 3	12
Krok 15 - Opětovné uchycení prostředního zdroje napájení	14
Krok 16 - Znovu přichycení pravého zdroje napájení	15
Krok 17 - Sestavení dílu switch cover (krytka spínače)	15
Krok 18 - Sestavení krytky zdroje napájení	16
Krok 19 - Montáž dílu middle-rear-panel	16
Krok 20 - Otestování tiskárny	17
Krok 21 - Dobrá práce!	17

Jak vyměnit PDU splitter (XL)



help.prusa3d.com/g906664

Naskenujte QR kód
pro nejnovější verzi
kapitoly.

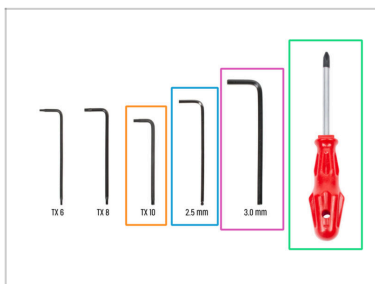


KROK 1 Úvod



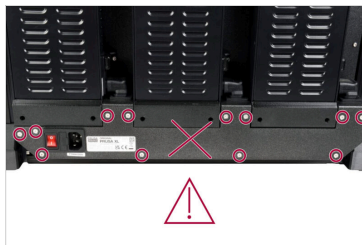
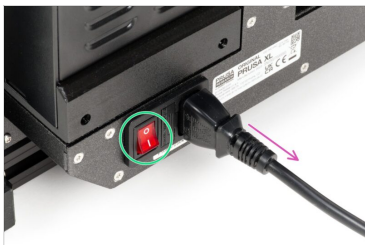
- ◆ Tento návod vás provede procesem výměny PDU splitteru na tiskárně Original Prusa XL.
- ◆ Všechny potřebné díly jsou dostupné na našem e-shopu prusa3d.com
- ⓘ Pro přístup do sekce náhradních dílů musíte být přihlášení.
- 📌 Nevyhazujte žádné šrouby ani jiné díly, které jste z tiskárny demontovali. Budeme je znovu používat při montáži nového PDU.
- ⓘ Tiskárny Original Prusa XL s jednou nebo dvěma tiskovými hlavami mají vzadu dvě jednotky zdroje napájení. Tiskárny Original Prusa XL s pěti tiskovými hlavami mají tři jednotky zdroje. Tento návod ukazuje, jak vyměnit rozbočovač PDU (PDU splitter) u všech verzí tiskárny.

KROK 2 Potřebné nářadí



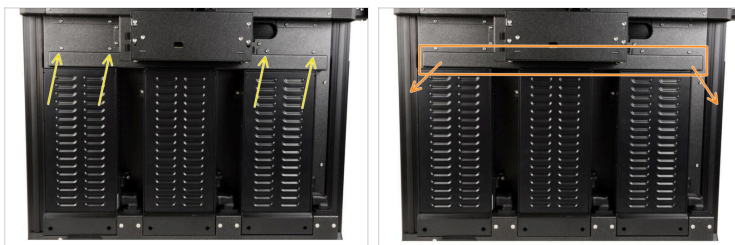
- Pro následující kroky si prosím připravte:
- Šroubovák Torx TX10
- 2,5mm inbusový klíč
- 3,0mm inbusový klíč
- Křížový šroubovák

KROK 3 Příprava tiskárny



- Na zadní straně vypněte vypínač (symbol "O").
 - Odpojte kabel napájení.
 - (i) Než přejdete k dalšímu kroku, nechte tiskárnu alespoň 5 minut vypnutou a odpojenou od elektřiny.
- ⚠ **V žádném případě neodstraňujte rozdělovací šrouby PDU!**

KROK 4 Odstranění dílu middle-rear-panel



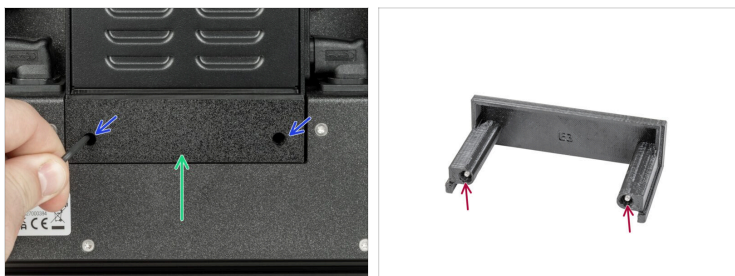
- Pomocí šroubováku TX 10 vyšroubujte všechny 4 šrouby M3x5rT. Nevyhazujte je, použijeme je později.
- Vyměňte díl middle-rear-panel opatrným vytažením z tiskárny.

KROK 5 Demontáž dílu switch cover (krytka spínače)



- Najděte díl switch cover na pravé straně každého zdroje napájení.
- Pomocí 2,5mm inbusového klíče vyšroubujte šroub M3x8 a vyjměte díl switch cover (krytka spínače).

KROK 6 Odstranění krytky zdroje napájení



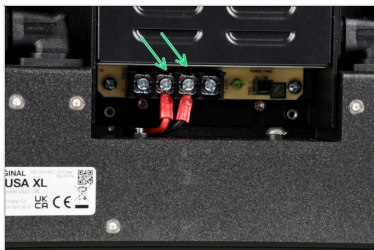
- Pomocí 2,5mm inbusového klíče povolte dva šrouby M3x10, které drží kryt zdroje.
- Opatrně vysuňte krytku. Jako páku můžete použít 2,5mm inbusový klíč nebo šroubovák T10.
- Ponechte oba šrouby M3x10 uvnitř krytky zdroje napájení.

KROK 7 Odstranění kabelů zdroje napájení (vlevo)



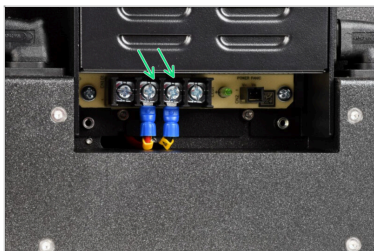
- Odpojte následující kabely:
 - Pomocí křížového šroubováku uvolněte čtyři šrouby, abyste mohli odstranit čtyři napájecí kabely jejich posunutím dolů zpod podložek. Šrouby a podložky ponechte ve zdroji.
 - Power panic (ochrana před výpadkem proudu)
 - ⚠ Konektor power panic je vybaven bezpečnostní západkou. Před odpojením stiskněte západku. V opačném případě může dojít k poškození konektoru.
 - PE kabel. K jeho uvolnění použijte šroubovák Philips.
- ⓘ Šroub a podložku ponechte připevněné ke konektoru PE kabelu.

KROK 8 Odstranění kabelů zdroje napájení (uprostřed)



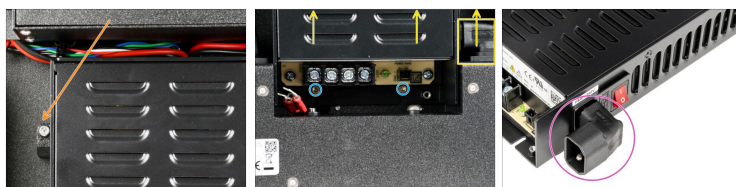
- i** Follow this step if you are removing the middle PSU.
- ◆** Pomocí šroubováku Philips povolte dvojici šroubů a podložek uprostřed. Odstraňte kabely a ponechte šrouby a podložky ve zdroji.

KROK 9 Odstranění kabelů zdroje napájení (vpravo)



- i** Při demontáži zdroje napájení na pravé straně postupujte dle tohoto kroku.
- ◆** Pomocí šroubováku Philips povolte dvojici šroubů a podložek uprostřed. Odstraňte kabely a ponechte šrouby a podložky ve zdroji.

KROK 10 Vyjmutí zdroje napájení z rámu



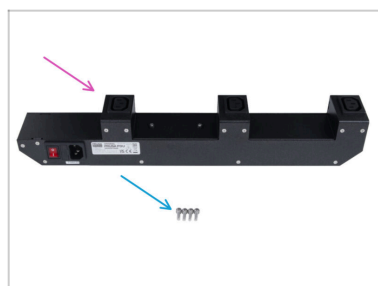
- ✦ Za použití 2,5mm inbusového klíče povolte M3x16 z dílu PSU-upper-cover-mount.
- ✦ Pomocí 2,5mm inbusového klíče povolte dva šrouby M3x8, aniž byste je odstraňovali.
- ✦ Zatímco jednou rukou držíte zdroj napájení, druhou rukou uchopte adaptér střídavého proudu a zatáhněte za něj směrem nahoru, čímž oddělíte zdroj napájení od zadního rámu.
- ✦ Adaptér střídavého proudu ponechte připojený k vyjmutému zdroji napájení.

KROK 11 Odstranění rozbočovače napájení (PDU splitter)



- Po vyjmutí každého zdroje napájení jste připraveni vyměnit rozbočovač PDU.
- Při pohledu na tiskárnu zepředu najdete čtyři šrouby M3x12 pod vyhřívanou podložkou na zadním panelu.
- Pomocí 2,5mm inbusového klíče vyšroubujte všechny šrouby M3x12.
- Jednou rukou uchopte rozdělovač jednotky PDU zezadu a po odstranění všech čtyř šroubů jej vytáhněte ze zadního rámu.

KROK 12 Nový PDU splitter: příprava dílů



- Pro následující kroky si prosím připravte:
 - PDU splitter (1x) *nový*
 - Šroub M3x12 (4x) *použijte znovu staré*

KROK 13 Uchycení nového rozbočovače napájení (PDU)



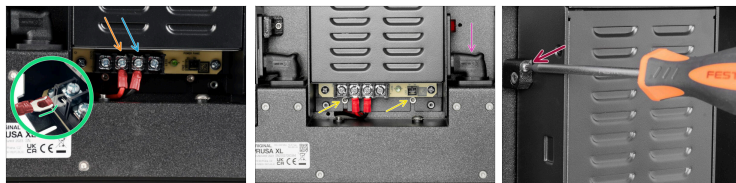
- Připravte nový PDU a čtyři šrouby M3x12. Přesuňte nový PDU splitter na zadní stranu tiskárny.
- Vložte jeden šroub M3x12 ze přední strany. Pomocí vyčnívajícího šroubu vyrovnejte novou jednotku PDU do správné polohy.
- While holding the new PDU splitter, secure it in place with the first M3x12 screw.
- Zarovnejte nový rozdělovač PDU s ostatními otvory. Zatímco jej držíte na místě, zajistěte jej zbývajícími šrouby M3x12.

KROK 14 Znovu připojení hlavního zdroje napájení - část 3



- Jakmile bude zdroj držet na místě pomocí spodních šroubů a konektoru AC, vložte šroub M3x20rT do krytu a zdroj zajistěte.

KROK 15 Opětovné uchycení prostředního zdroje napájení

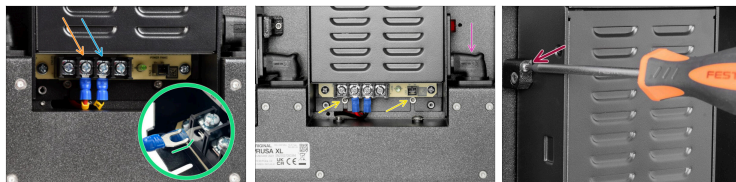


- i** Pouze tiskárny s pěti nástrojovými hlavami mají prostřední zdroj napájení. Pokud tuto verzi nemáte, přejděte k dalšímu kroku.
- Ujistěte se, že ohnutá část konektoru kabelu vždy směřuje nahoru a je připojena pod čtvercovou podložkou. Tyto dva kabely napájecího zdroje nejsou označeny.
- i** Polarita zdroje napájení je:
+++--
- Připojte červený kabel ke konektoru uprostřed vlevo.
- Připojte černý kabel ke konektoru uprostřed vpravo.
- !** **Několikrát zkontrolujte, zda jste správně připojili kabely.**
V případě, že jsou kabely nesprávně zapojené nebo nejsou správně dotaženy, je zde riziko poškození zdroje nebo samotné tiskárny!
- Při zatlačování zdroje napájení dolů se ujistěte, že šrouby M3x6 zapadly do drážek zdroje.
Ty utáhněte až po připojení síťového adaptéru a kabelů zdroje.
- Po připojení všech kabelů zdroje napájení jemně, ale pevně zatlačte adaptér střídavého proudu dolů do slotu.

Jak vyměnit PDU splitter (XL)

- Jakmile bude zdroj držet na místě pomocí spodních šroubů a konektoru AC, vložte šroub M3x20rT do krytu a zdroj zajistěte.

KROK 16 Znovu přichycení pravého zdroje napájení

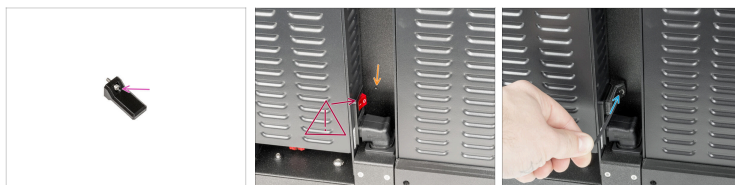


- ⓘ Tyto dva kabely zdroje jsou označeny žlutým A
- Ujistěte se, že ohnutá část konektoru kabelu vždy směřuje nahoru a je připojena pod čtvercovou podložkou.
- ⓘ Polarita zdroje napájení je:
++--
- Připojte červený kabel ke konektoru uprostřed vlevo.
- Připojte černý kabel ke konektoru uprostřed vpravo.
- ⚠ **Několikrát zkontrolujte, zda jste správně připojili kabely.**
V případě, že jsou kabely nesprávně zapojené nebo nejsou správně dotaženy, je zde riziko poškození zdroje nebo samotné tiskárny!
- Při zatlačování zdroje napájení dolů se ujistěte, že šrouby M3x6 zapadly do drážek zdroje.
Ty utáhněte až po připojení síťového adaptéru a kabelů zdroje.
- Po připojení všech kabelů zdroje napájení jemně, ale pevně zatlačte adaptér střídavého proudu dolů do slotu.

Jak vyměnit PDU splitter (XL)

- Jakmile bude zdroj držet na místě pomocí spodních šroubů a konektoru AC, vložte šroub M3x20rT do krytu a zdroj zajistěte.

KROK 17 Sestavení dílu switch cover (krytka spínače)



- Vložte šroubek M3x8 do plastového dílu switch-cover.
- ⚠ **Ujistěte se, že je vypínač zdroje napájení zapnutý (symbol „I“) před instalací krytu vypínače.**
- Najděte otvor na pravé straně zdroje napájení.
- Pomocí 2,5mm inbusového klíče zašroubujte šroub M3x8 krytky k zadní straně tiskárny.

KROK 18 Sestavení krytky zdroje napájení



- 🔴 V krytu zdroje napájení jsou z předchozího kroku připraveny oba šrouby M3x10.
- 🟢 Vložte krytku zdroje napájení pod zdroj napájení.
- 🟠 Utáhněte oba šrouby M3x10 pomocí 2,5mm inbusového klíče.

KROK 19 Montáž dílu middle-rear-panel



- 🟠 Umístěte díl middle-rear-panel na své místo.
- 🟡 Za použití šroubováku TX 10 utáhněte šrouby M3x5rT k instalaci dílu middle-rear-panel.

KROK 20 Otestování tiskárny



- Na zadní straně připojte napájecí kabel.
- Zapněte vypínač (symbol "I").
- Provedte self-test: Na obrazovce tiskárny přejděte na: *Ovládání Kalibrace & Testy* → *Kalibrace & Testy* k ověření funkce ohřevu tiskárny jako test vyměněného rozdělovače PDU.

KROK 21 Dobrá práce!



- To je ono, výborně!** Úspěšně jste vyměnili rozdělovač PDU na vaší tiskárně Original Prusa XL.
