

Spis treści

Jak złożyć uchwyt szpuli (HT90)	3
Krok 1 - Wprowadzenie	4
Krok 2 - Mocowanie uchwytu szpuli: przygotowanie części	5
Krok 3 - Narzędzia niezbędne dla tej instrukcji	5
Krok 4 - Montaż korpusu uchwytu szpuli	6
Krok 5 - Przymocowanie części uchwytu	7
Krok 6 - Montaż uchwytu szpuli	8
Krok 7 - Montaż uchwytu szpuli	8

Jak złożyć uchwyt szpuli (HT90)



help.prusa3d.com/g903165


Zeskanuj kod QR,
aby przejść do
najnowszej wersji
tego rozdziału.



KROK 1 Wprowadzenie



- Ten przewodnik poprowadzi Cię przez proces montażu **uchwyty szpuli** w Prusa Pro HT90.

 **Montaż będzie wymagać użycia wydrukowanych elementów uchwytu szpuli.**



Pliki z modelami części do druku są dostępne na [Printables.com](https://www.printables.com).

Przeczytaj uważnie **instrukcje drukowania** zamieszczone w opisie.

- **Wymagane części drukowane:**
 - spool-holder-fix.stl [stałe ramię uchwytu szpuli] (1x)
 - spool-holder-mount.stl [mocowanie uchwytu szpuli] (1x)
 - spool-holder-movable.stl [ruchome ramię uchwytu szpuli] (1x)
- ① Jeśli nie możesz samodzielnie wydrukować tych części, skontaktuj się z nami.

KROK 2 Mocowanie uchwyty szpuli: przygotowanie części



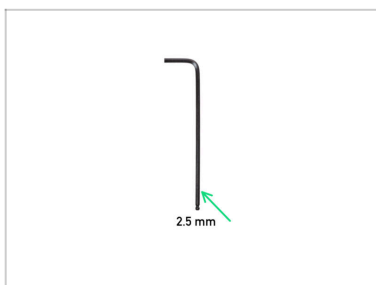
Do kolejnych etapów przygotuj:

i Jeśli wymieniasz starszy zespół uchwyty szpuli, możesz ponownie użyć tych samych śrub.

Śruba M3x8 (2x)
domyślnie czarna

Śruba M3x6 (1x)

KROK 3 Narzędzia niezbędne dla tej instrukcji



Do tej instrukcji przygotuj:

Śruba imbusowy 2,5 mm (*końcówka kulista nie jest wymagana*)

KROK 4 Montaż korpusu uchwytu szpuli



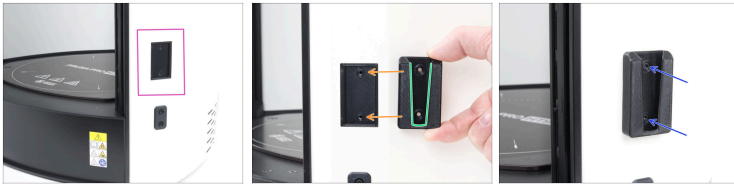
- ◆ Nałóż śrubę M3x6 na dłuższy koniec klucza imbusowego 2,5 mm.
- ◆ Wsuń klucz imbusowy ze śrubą przez większy otwór w stałym ramieniu uchwytu [spool-holder-fix].
- ◆ Wsuń śrubę przez stałe ramię uchwytu do mniejszego otworu.
- ◆ Wkręć śrubę M3x6 w otwór.
- ⓘ Uwaga: podczas dokręcania śruba sama gwintuje otwór. **Spodziewaj się pewnego oporu.**
- ⚠ **Nie wkręcaj śruby całkowicie w część. Końcówka śruby musi być lekko zagłębiona poniżej powierzchni zewnętrznej.**
- ◆ Wkręć ruchome ramię uchwytu [spool-holder-movable] na ramię stałe [spool-holder-fix].

KROK 5 Przymocowanie części uchwytu



- ◆ Wsuń ruchome ramię do końca na stałe ramię.
 - ◆ Zlokalizuj otwór w ruchomym ramieniu uchwytu.
 - ◆ W tej pozycji otwór pokrywa się z wcześniej wkręconą śrubą M3x6. **Zachowaj pozycję obu części.**
 - ◆ Wsuń klucz imbusowy 2,5 mm przez otwór i delikatnie dokręć śrubę.
 - ◆ Sprawdź ruch części. **Musi się płynnie wysuwać, ale jednocześnie nie może zsuwać się z zespołu.**
- ⓘ Duży opór wskazuje na zbyt mocno dokręconą śrubę. Z drugiej strony, niedokręcona śruba spowoduje odłączenie się ruchomego ramienia od zespołu.

KROK 6 Montaż uchwyty szpuli



- ◆ Zlokalizuj prostokątną kieszeń po prawej stronie drukarki.
- ◆ Wyrównaj mocowanie uchwyty szpuli [spool-holder-mount] z kieszenią.
 - ◆ Upewnij się, że część znajduje się w takiej samej pozycji, jak na ilustracji.
- ◆ Przykręć mocowanie do kieszeni dwoma czarnymi śrubami M3x8.

KROK 7 Montaż uchwyty szpuli



- ◆ Wsuń zespół w mocowanie.
 - ◆ Uwaga: uchwyt szpuli można wsunąć tylko z jednej strony. **Upewnij się, że obie części są prawidłowo ustawione.**
 - ◆ Wsuń uchwyt do końca w dół.
 - ◆ Ustaw szerokość uchwyty, jeśli to konieczne.
- 📌 Teraz możesz bez obaw założyć szpulę filamentu na uchwyt. **Wszystko gotowe!**
