

# Inhaltsverzeichnis

<b>Zusammenbau des Spulenhalters (HT90)</b> .....	3
Schritt 1 - Einleitung .....	4
Schritt 2 - Spulenhalterbefestigungen:	
Vorbereitung der Teile .....	5
Schritt 3 - Benötigte Werkzeuge für diese	
Anleitung .....	5
Schritt 4 - Zusammenbau des	
Spulenhaltergehäuses .....	6
Schritt 5 - Befestigen der Gehäuseteile .....	7
Schritt 6 - Installieren des Spool holder mount	
.....	8
Schritt 7 - Befestigung des Spulenhalters	
.....	9

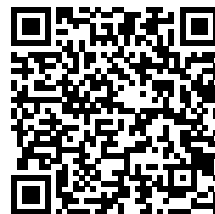


# Zusammenbau des Spulenhalters (HT90)



[help.prusa3d.com/g903166](https://help.prusa3d.com/g903166)

Scannen Sie den  
QR-Code, um die  
neueste Version  
dieses Kapitels  
anzuzeigen.



## SCHRITT 1 Einleitung



- Diese Anleitung führt Sie durch die **Montage des Spulenhalters** für den **Prusa Pro HT90**.


 **Um diese Baugruppe zu vervollständigen, brauchen Sie die gedruckten Teile für den Spulhalter.**



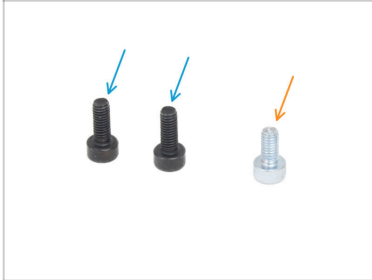
Die notwendigen Druckdaten für die benötigten Teile finden Sie auf [Printables.com](https://www.printables.com). Bitte stellen Sie sicher, dass Sie die **Druckanweisungen** in der Beschreibung des Modells **lesen**.

- **Benötigte gedruckte Teile:**

- spool-holder-fix.stl (1x)
- spool-holder-mount.stl (1x)
- spool-holder-movable.stl (1x)

 Wenn Sie diese Teile nicht selbst drucken können, wenden Sie sich bitte direkt an unser Unternehmen, um sie zu erwerben.

## SCHRITT 2 Spulenhalterbefestigungen: Vorbereitung der Teile



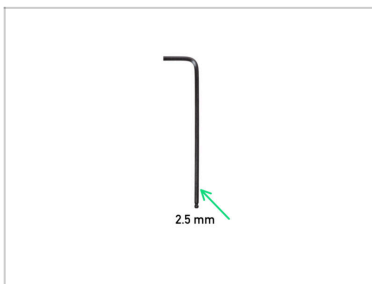
● **Bereiten Sie bitte für die folgenden Schritte vor:**

ⓘ Wenn Sie eine ältere Spulenhalterung ersetzen, können Sie die Schrauben von Ihrem alten Gerät wiederverwenden.

● Schraube M3x8 (2x)  
Schwarz  
standardmäßig

● Schraube M3x6 (1x)

## SCHRITT 3 Benötigte Werkzeuge für diese Anleitung



● **Bereiten Sie bitte für diese Anleitung vor:**

● 2,5 mm  
Innensechskantschlüssel (Kugelkopf  
wird nicht benötigt)

## SCHRITT 4 Zusammenbau des Spulenhaltergehäuses



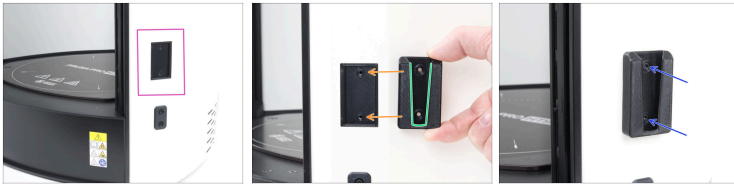
- ◆ Setzen Sie die M3x6 Schraube auf die lange Seite des 2,5 mm Innensechskantschlüssels.
- ◆ Stecken Sie den Innensechskantschlüssel mit der Schraube durch das größere Loch im Spool-holder-fix Teil.
- ◆ Greifen Sie von der Innenseite des Spool-holder-fix aus in das kleinere Loch mit der Schraube.
- ◆ Schrauben Sie die M3x6 Schraube in das kleinere Loch.
- ⓘ Hinweis: Die Schraube schneidet beim Anziehen ihr eigenes Gewinde in den Kunststoff. **Rechnen Sie** während dieses Vorgangs **mit etwas Widerstand**.
- ⚠ **Treiben Sie die Schraube nicht vollständig durch das Teil. Die Spitze der Schraube muss leicht unter der Außenfläche versenkt sein.**
- ◆ Schrauben Sie den Spool-holder-movable auf das Spool-holder-fix Teil.

## SCHRITT 5 Befestigen der Gehäuseteile



- ◆ Schieben Sie den Spool-holder-movable vollständig auf das Spool-holder-fix Teil.
- ◆ Suchen Sie die Öffnung im Spool-holder-movable Teil.
  - ◆ In dieser Position fluchtet die Öffnung mit der vorinstallierten M3x6 Schraube aus dem vorherigen Schritt. **Behalten Sie diese Ausrichtung bei.**
- ◆ Stecken Sie den 2,5 mm Innensechskantschlüssel durch die Öffnung und ziehen Sie die Schraube vorsichtig fest.
- ◆ Testen Sie die Beweglichkeit der Baugruppe. Der **Auszug muss reibungslos funktionieren.** Gleichzeitig darf sich der **bewegliche Teil des Spulenhalters nicht von der Baugruppe lösen.**
- ⓘ Eine schwergängige Bewegung deutet auf eine zu fest angezogene Schraube hin. Umgekehrt führt eine unzureichend angezogene Schraube dazu, dass sich das Spool-holder-movable Teil des Spulenhalters von der Baugruppe löst.

## SCHRITT 6 Installieren des Spool holder mount



- ◆ Suchen Sie auf der rechten Seite des Druckers die rechteckige Tasche.
- ◆ Nehmen Sie den Spool-holder-mount und richten Sie ihn an der Tasche aus.
- ◆ Vergewissern Sie sich, dass sich das Teil in der gleichen Position befindet wie in der Abbildung gezeigt.
- ◆ Befestigen Sie den Spool-holder-mount mit zwei M3x8 (schwarz) Schrauben an der Tasche.

## SCHRITT 7 Befestigung des Spulenhalters



- ◆ Schieben Sie die Spulenhalterung in den Spoolholder-mount.
  - ◆ Hinweis: Der Spulenhalter kann nur von einer Seite eingesetzt werden. **Vergewissern Sie sich vor dem Einsetzen, dass beide Teile richtig ausgerichtet sind.**
  - ◆ Schieben Sie die Spulenhalterung ganz nach unten.
  - ◆ Stellen Sie den Spulenhalter auf die gewünschte Breite ein, falls erforderlich.
- 📌 Sie können jetzt getrost eine Spule mit Filament auf den Spulenhalter setzen. **Sie sind bereit!**



---

---

---

---

---

---

---

---

---

---



---

---

---

---

---

---

---

---

---

---



---

---

---

---

---

---

---

---

---

---

