

# Indice

<b>How to tension the belts (HT90)</b> .....	3
Passo 1 - Introduzione .....	4
Passo 2 - Attrezzi necessari per questo capitolo .....	5
Passo 3 - Preparazione della stampante .....	6
Passo 4 - Come posizionare il misuratore di tensione della cinghia .....	7
Passo 5 - Tendere la cinghia .....	8
Passo 6 - Tutto fatto! .....	9



## How to tension the belts (HT90)

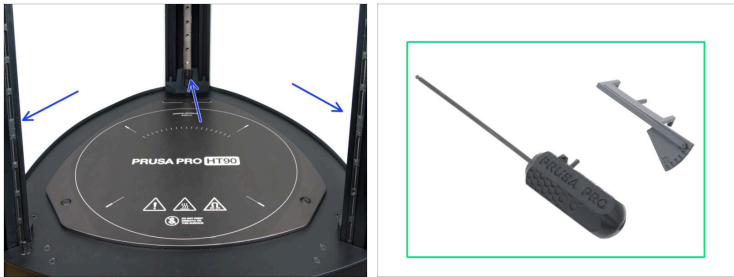


[help.prusa3d.com/g901162](https://help.prusa3d.com/g901162)

Scansionare il  
codice QR per  
visualizzare la  
versione più recente  
di questo capitolo.



## PASSO 1 Introduzione



- ◆ Questa guida spiega come tendere **tutte le cinghie della Prusa Pro HT90**.
- ◆ Questa procedura richiede gli strumenti specifici forniti nel **Kit di manutenzione Prusa Pro HT90**, disponibile nel nostro e-shop su [prusa3d.com](https://prusa3d.com).
- ⓘ Nota: per poter accedere alla sezione ricambi è necessario aver effettuato il login.

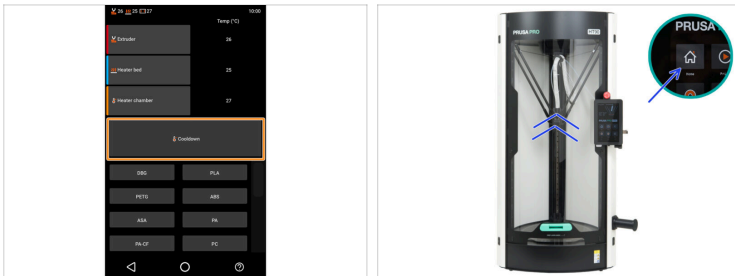
## PASSO 2 Attrezzi necessari per questo capitolo



● **Per i seguenti passi prepara:**

- Chiave a brugola 2,5 mm *incluso nel kit di manutenzione.*
  - Misuratore di tensione della cinghia *incluso nel kit di manutenzione*
  - Pennarello bianco (facoltativo)
- ① Potrai usarlo in seguito per segnare un punto di riferimento più visibile per la posizione ideale sul misuratore di tensione della cinghia.

## PASSO 3 Preparazione della stampante



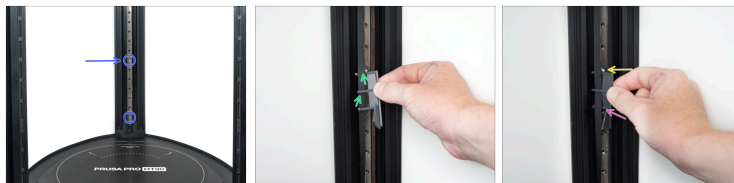
🟡 **Fai raffreddare la stampante.** Vai su *Altro* -> *Temperatura* -> *Raffredda*. Aspetta che la stampante si raffreddi!

⚠️ **Non aprire la stampante finché non si è completamente raffreddata a temperatura ambiente.**

🟡 Sposta la testina di stampa in posizione home. Nella schermata principale della stampante, premi *Home* e attendi che tutti gli assi siano completamente in posizione home.

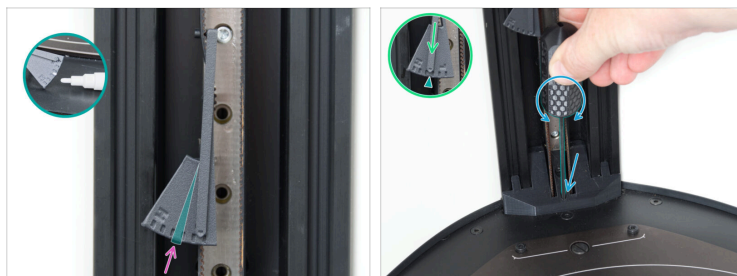
⚠️ **Non aprire lo sportello durante questo processo.**

## PASSO 4 Come posizionare il misuratore di tensione della cinghia



- i La procedura viene illustrata sulla cinghia posteriore per una migliore accessibilità, ma si applica a tutte e tre le cinghie.
- Individua la seconda vite argentata dal basso sulla guida lineare.
- Prendi il misuratore di tensione della cinghia e posizionalo in modo che l'indicatore sia rivolto verso il basso.
- Guida la cinghia sotto il perno centrale e sopra il perno superiore.
- i Non importa se scegli la guida della cinghia a destra o a sinistra.
- Assicurati che il perno superiore sia allineato con la seconda vite argentata.
- Inserisci il perno inferiore sotto la cinghia.
- Mantieni la posizione del misuratore di tensione della cinghia, allineato con la seconda vite argentata.

## PASSO 5 Tendere la cinghia



- Osserva attentamente il misuratore di tensione della cinghia e controlla la posizione dell'indicatore che mostra il livello di tensione della cinghia.
  - La **posizione ottimale è centrata** tra H (troppo stretto) e L (troppo lento).
- ⓘ Suggerimento: usa un pennarello bianco per segnare la posizione ideale per una migliore visibilità.
- **Se l'indicatore non è nella posizione ottimale:**
  - Usa la chiave a brugola da 2,5 mm per stringere o allentare la vite.
  - Dopo ogni quarto o mezzo giro, controlla la posizione dell'indicatore.
  - Una volta che l'indicatore raggiunge la posizione ottimale, lascia la vite così com'è.
  - **Segui la stessa procedura per le altre cinghie.**

## PASSO 6 Tutto fatto!



- ◆ **Congratulazioni!**  
Hai regolato correttamente la tensione della cinghia della Prusa Pro HT90.
- ◆ Ora puoi usare la stampante come al solito.



---

---

---

---

---

---

---

---

---

---



---

---

---

---

---

---

---

---

---

---



---

---

---

---

---

---

---

---

---

---

