

Table des matières

How to tension the belts (HT90)	3
Étape 1 - Introduction	4
Étape 2 - Outils nécessaires pour ce chapitre	5
Étape 3 - Préparation de l'imprimante	6
Étape 4 - Positionnement du tensiomètre de courroie	7
Étape 5 - Tension de la courroie	8
Étape 6 - C'est terminé !	9

How to tension the belts (HT90)

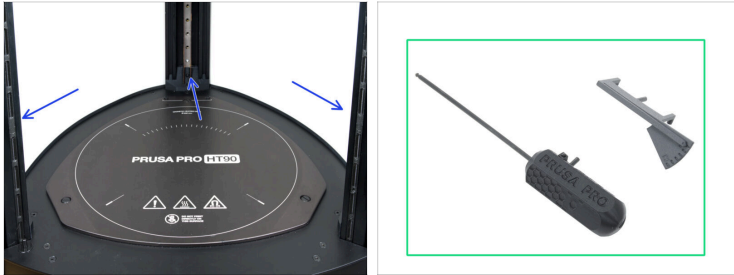


help.prusa3d.com/g901163

Scannez le QR code
pour afficher la
dernière version de
ce chapitre.



ÉTAPE 1 Introduction



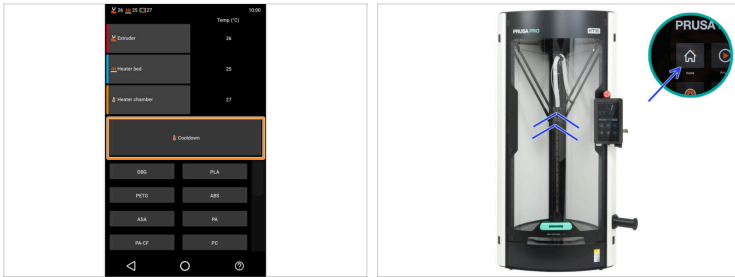
- Ce guide vous guidera tout au long du processus de **tension de toutes les courroies** sur la **Prusa Pro HT90**.
- Cette procédure nécessite des outils spécifiques fournis dans le **Kit de maintenance de la Prusa Pro HT90**, disponible sur notre boutique en ligne sur prusa3d.com.
- ⓘ Notez que vous devez être connecté pour avoir accès à la section des pièces de rechange.

ÉTAPE 2 Outils nécessaires pour ce chapitre



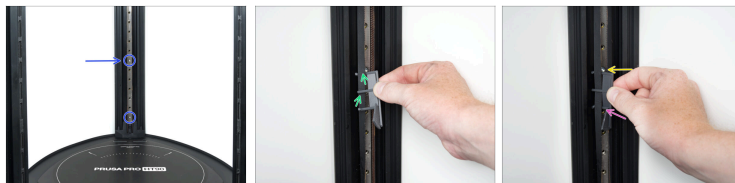
- **Pour les étapes suivantes, merci de préparer :**
 - Clé Allen de 2,5 mm *incluse dans le kit de maintenance*
 - Tensiomètre de courroie *inclus dans le kit de maintenance*
 - Marqueur à peinture blanche (facultatif)
- ⓘ Vous pouvez l'utiliser plus tard pour marquer un point de référence plus visible pour la position idéale sur le tensiomètre de courroie.

ÉTAPE 3 Préparation de l'imprimante



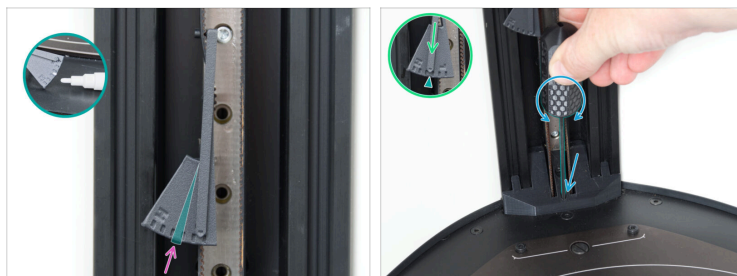
- **Refroidissez l'imprimante.** Allez dans *Plus* -> *Température* -> *Refroidissement*. Attendez que l'imprimante refroidisse !
- ⚠ **N'ouvrez pas l'imprimante tant qu'elle n'est pas complètement refroidie** à la température ambiante.
- Déplacez la tête d'impression vers la position d'origine. Sur l'écran principal de l'imprimante, appuyez sur *Prise d'origine* et attendez que tous les axes soient complètement à leur origine.
- ⚠ **N'ouvrez pas la porte pendant ce processus.**

ÉTAPE 4 Positionnement du tensiomètre de courroie



- i** Le processus est illustré pour la courroie arrière pour un meilleur accès, mais s'applique aux trois courroies.
- ◆** Localisez la deuxième vis argentée en partant du bas sur le rail linéaire.
- ◆** Prenez le tensiomètre de courroie et positionnez-le de manière à ce que l'indicateur soit orienté vers le bas.
- ◆** Guidez la courroie sous la broche centrale et au-dessus de la broche supérieure.
- i** Peu importe que vous choisissiez le guide-courroie gauche ou droit.
- ◆** Assurez-vous que la broche supérieure est alignée avec la deuxième vis argentée.
- ◆** Insérez la goupille inférieure sous la courroie.
- ◆** Maintenez la position du tensiomètre de courroie, alignée avec la deuxième vis argentée.

ÉTAPE 5 Tension de la courroie



- Examinez attentivement le tensiomètre de la courroie et vérifiez la position de l'indicateur indiquant le niveau de tension de la courroie.
 - La **position optimale est centrée** entre H (trop serré) et L (trop lâche).
- ⓘ Astuce : utilisez un marqueur à peinture blanche pour marquer la position idéale pour une meilleure visibilité.
- **Si l'indicateur n'est pas dans la position optimale :**
 - Utilisez la clé Allen de 2,5 mm pour serrer ou desserrer la vis.
 - Après chaque quart ou demi-tour, vérifiez la position de l'indicateur.
 - Une fois que l'indicateur atteint la position optimale, laissez la vis telle quelle.
 - **Utilisez la même procédure pour les courroies restantes.**

ÉTAPE 6 C'est terminé !



- ◆ **Félicitations !** Vous avez réglé avec succès la tension des courroies sur la Prusa Pro HT90.
- ◆ Vous pouvez désormais utiliser votre imprimante comme d'habitude.
