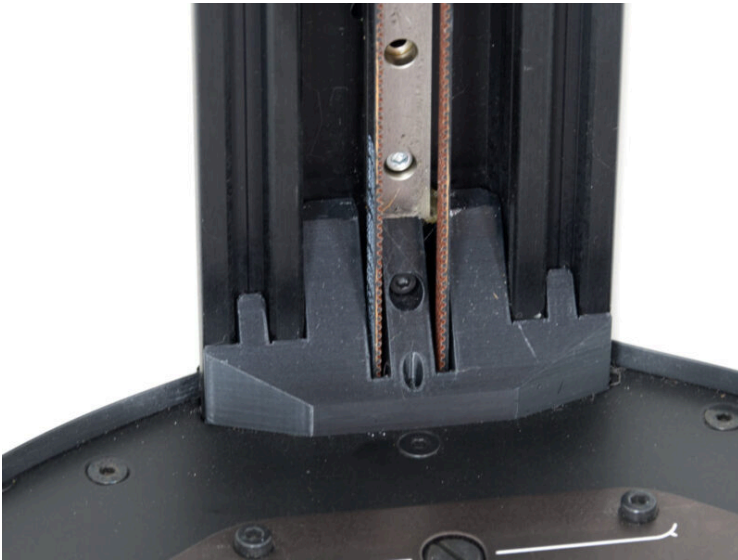


Inhaltsverzeichnis

| | |
|--|---|
| How to tension the belts (HT90) | 3 |
| Schritt 1 - Einleitung | 4 |
| Schritt 2 - Benötigte Werkzeuge für dieses Kapitel | 5 |
| Schritt 3 - Vorbereiten des Druckers | 6 |
| Schritt 4 - Positionierung des Riemen- Spannungsmessers | 7 |
| Schritt 5 - Riemen Spannen | 8 |
| Schritt 6 - Alles erledigt! | 9 |

How to tension the belts (HT90)

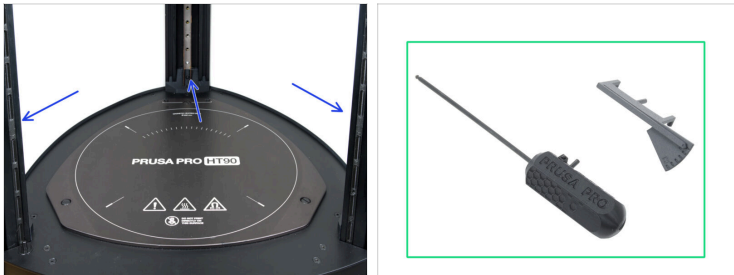


help.prusa3d.com/g901160

Scannen Sie den QR-Code, um die neueste Version dieses Kapitels anzuzeigen.



SCHRITT 1 Einleitung



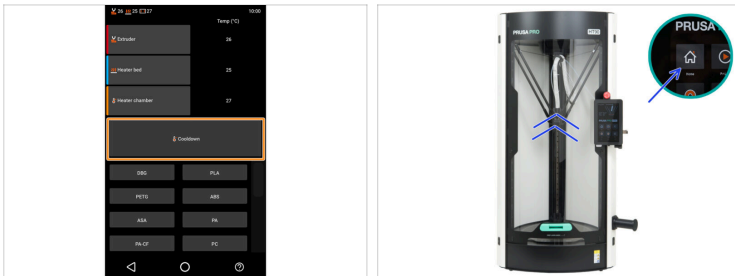
- ◆ Diese Anleitung wird dich durch den Prozess des **Spannens aller Riemen** auf dem **Prusa Pro HT90** führen.
- ◆ Dieses Verfahren erfordert spezielle Werkzeuge, die im **Prusa Pro HT90 Maintenance Kit** enthalten sind, das in unserem E-Shop auf prusa3d.com erhältlich ist.
- ⓘ Beachten Sie, dass Sie eingeloggt sein müssen, um Zugriff auf den Ersatzteilbereich zu erhalten.

SCHRITT 2 Benötigte Werkzeuge für dieses Kapitel



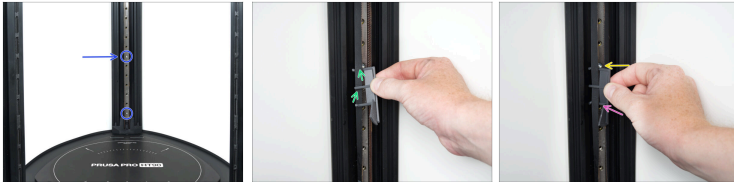
- **Bereiten Sie bitte für die folgenden Schritte vor:**
 - 2,5 mm Innensechskantschlüssel *im Wartungskit enthalten*
 - Riemen Spannungsmesser *im Wartungskit enthalten*
 - Weißer Farbmarker (optional)
- ⓘ Damit können Sie später auf dem Riemen Spannungsmesser einen besser sichtbaren Referenzpunkt für die ideale Position markieren.

SCHRITT 3 Vorbereiten des Druckers



- 🟡 **Kühlen Sie den Drucker ab.** Gehen Sie zu *More* -> *Temperature* -> *Cooldown*. Warten Sie, bis der Drucker abgekühlt ist!
- ⚠️ **Öffnen Sie den Drucker nicht, bevor er vollständig auf Umgebungstemperatur abgekühlt ist.**
- 🟡 Bringen Sie den Druckkopf in die Ausgangsposition. Klicken Sie auf dem Hauptbildschirm des Druckers auf *Home* und warten Sie, bis alle Achsen vollständig ausgerichtet sind.
- ⚠️ **Öffnen Sie während dieses Vorgangs nicht die Tür.**

SCHRITT 4 Positionierung des Riemen-Spannungsmessers



- i** Das Verfahren wird am hinteren Riemen gezeigt, um einen besseren Zugang zu ermöglichen, gilt aber für alle drei Riemen.
- Suchen Sie die zweite silberne Schraube von unten an der Linearschiene.
- Nehmen Sie den Riemen Spannungsmesser und positionieren Sie ihn so, dass der Zeiger nach unten zeigt.
- Führen Sie den Riemen unter den mittleren Stift und über den oberen Stift.
- i** Dabei spielt es keine Rolle, ob Sie die linke oder rechte Riemenführung wählen.
- Stellen Sie sicher, dass der obere Stift auf die zweite silberne Schraube ausgerichtet ist.
- Stecken Sie den unteren Stift unter den Riemen.
- Behalten Sie die Position des Riemen Spannungsmessers bei, die auf die zweite silberne Schraube ausgerichtet ist.

SCHRITT 5 Riemen Spannen



- Schauen Sie sich den Riemen Spannungsmesser genau an und überprüfen Sie die Position der Anzeige, die die Riemen Spannung anzeigt.
- Die **optimale Position liegt in der Mitte** zwischen H (zu stramm) und L (zu locker).
- ⓘ Tipp: Markieren Sie die ideale Position für eine bessere Sichtbarkeit mit einem weißen Farbmarker.
- **Wenn der Indikator nicht in der optimalen Position ist:**
 - Verwenden Sie den 2,5 mm Innensechskantschlüssel, um die Schraube anzuziehen oder zu lösen.
 - Überprüfen Sie nach jeder viertel bis halben Umdrehung die Position des Indikators.
 - Wenn der Indikator die optimale Position erreicht hat, lassen Sie die Schraube so, wie sie ist.
 - **Wenden Sie das gleiche Verfahren für die übrigen Riemen an.**

SCHRITT 6 Alles erledigt!



- ◆ **Glückwunsch!** Sie haben erfolgreich die Riemenspannung am Prusa Pro HT90 eingestellt.
- ◆ Sie können Ihren Drucker nun wie gewohnt verwenden.
