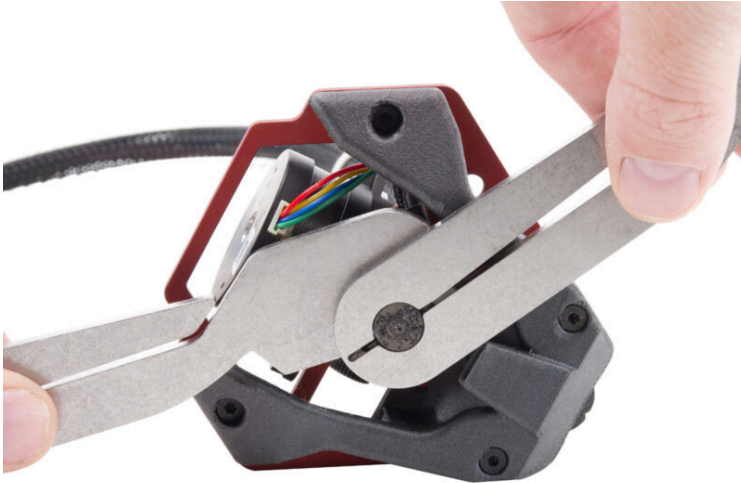


Come sostituire un ugello per alte temperature (HT90)



help.prusa3d.com/g900315

Scansionare il codice QR per visualizzare la versione più recente di questo capitolo.



PASSO 1 Introduzione



- ◆ Questa guida ti accompagnerà nella **sostituzione dell'ugello ad alta temperatura su Prusa Pro HT90** utilizzando lo **Strumento per la sostituzione dell'ugello ad alta temperatura**.

i Questa guida amplia la guida Sostituzione dell'ugello (HT90) e copre le situazioni in cui l'ugello per alte temperature non può essere allentato manualmente a causa dell'espansione termica dovuta alle alte temperature di stampa.



Assicurati che l'ugello e il blocco del riscaldatore siano puliti prima di iniziare questa procedura.

- ◆ Per informazioni dettagliate, consulta **Manutenzione regolare della stampante (HT90)**.



Per facilitare l'accesso, ti consigliamo di eseguire la sostituzione degli ugelli con la testina di stampa rimossa dalla stampante. Le istruzioni contenute in questa guida seguono questo approccio consigliato.

- ◆ Per le istruzioni su come rimuovere la testina di stampa, consulta **Cambio della testina di stampa**.



ATTENZIONE: la testina di stampa deve essere RAFFREDDATA prima di procedere con queste istruzioni.

PASSO 2 Attrezzi necessari per questa guida

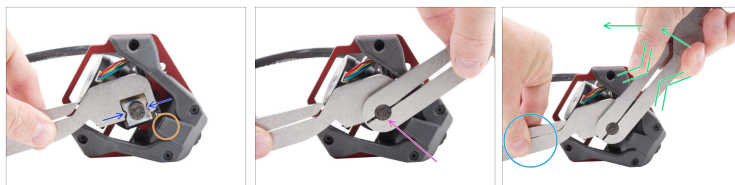


● Per i seguenti passi prepara:

● Strumento per cambio ugello ad Alta temperatura (2x)

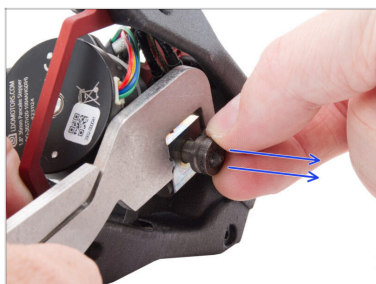
⚠ **Non cercare di smontare o piegare i bracci dello Strumento per la sostituzione degli ugelli ad alta temperatura.** Forzando l'apertura dello Strumento, questo potrebbe incrinarsi o rompersi, rendendolo inutilizzabile.

PASSO 3 Allentare l'ugello



- ◆ Posiziona lo Strumento per la sostituzione degli ugelli ad alta temperatura sul blocco di riscaldamento pulito della testina di stampa.
 - ◆ Le tacche dello strumento devono allinearsi e inserirsi nelle scanalature del blocco riscaldatore.
- ◆ Posiziona lo strumento in modo che **non interferisca con la copertura della ventola.**
- ◆ Prendi il secondo strumento per la sostituzione degli ugelli ad alta temperatura e fissa le sue ganasce circolari sull'ugello pulito.
- ◆ Tieni saldamente il primo strumento, che tiene il blocco del riscaldamento.
- ◆ Allenta l'ugello **afferrando i bracci delle ganasce circolari** del secondo strumento e ruotandolo in senso antiorario.

PASSO 4 Rimuovere l'ugello



- Una volta allentato l'ugello, puoi svitarlo completamente dal blocco del riscaldatore usando le dita.

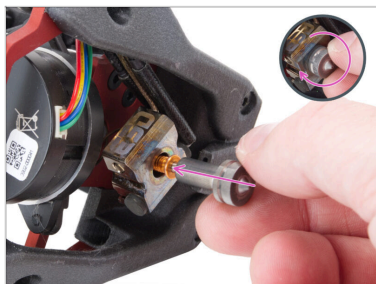
PASSO 5 Nuovo ugello ad Alta temperatura: preparazione dei componenti




- Per i seguenti passi prepara:
- Ugello alta temperatura (1x)

Come sostituire un ugello per alte temperature (HT90)

PASSO 6 Installazione del nuovo ugello



- ◆ Inserisci l'ugello ad alta temperatura nel blocco riscaldatore e stringilo **saldamente** con le dita.
- ◆ Ora puoi installare nuovamente la testina di stampa sulla stampante. Per istruzioni dettagliate su questa procedura, consulta *Sostituzione della testina di stampa*.

 **Non utilizzare lo strumento per la sostituzione degli ugelli per alte temperature per stringere l'ugello, in quanto ciò potrebbe causare un serraggio eccessivo e potenziali danni all'ugello.**
