

# Inhaltsverzeichnis

<b>Austausch einer Hochtemperaturdüse (HT90)</b>	<b>3</b>
.....	
Schritt 1 - Einleitung .....	4
Schritt 2 - Benötigte Werkzeuge für diese Anleitung .....	5
Schritt 3 - Lösen der Düse .....	6
Schritt 4 - Entfernen der Düse .....	7
Schritt 5 - Neue Hochtemperaturdüse: Vorbereitung der Teile .....	7
Schritt 6 - Einbau der neuen Düse .....	8



# Austausch einer Hochtemperaturdüse (HT90)



[help.prusa3d.com/g900313](https://help.prusa3d.com/g900313)

Scannen Sie den  
QR-Code, um die  
neueste Version  
dieses Kapitels  
anzuzeigen.



## SCHRITT 1 Einleitung



- ◆ Diese Anleitung führt Sie durch den **Austausch der Hochtemperaturdüse** am **Prusa Pro HT90** mit Hilfe des **Hochtemperaturdüsen-Austauschwerkzeugs**.

- ⓘ Diese Anleitung erweitert den Düsenwechsel (HT90) und behandelt Situationen, in denen die Hochtemperaturdüse aufgrund der thermischen Ausdehnung bei hohen Drucktemperaturen nicht von Hand gelöst werden kann.



**Stellen Sie sicher, dass Ihre Düse und Ihr Heizblock sauber sind**, bevor Sie mit diesem Vorgang beginnen.

- ◆ Ausführliche Informationen finden Sie unter **Regelmäßige Druckerwartung (HT90)**.
- ⓘ Um den Zugang zu erleichtern, empfehlen wir, den Austausch der Düsen bei abgenommenem Druckkopf vorzunehmen. Die Anweisungen in dieser Anleitung folgen dieser empfohlenen Vorgehensweise.
- ◆ Eine Anleitung zum Entfernen des Druckkopfes finden Sie unter **Wechsel des Druckkopfes**.

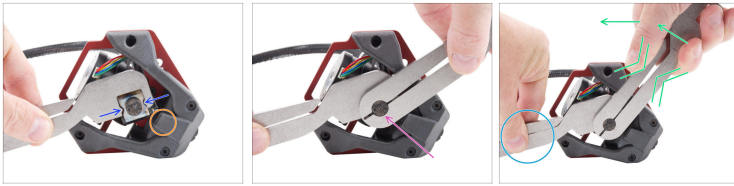
**⚠ WARNUNG: Der Druckkopf muss ABGEKÜHLT sein**, bevor Sie mit diesen Anweisungen fortfahren.

## SCHRITT 2 Benötigte Werkzeuge für diese Anleitung



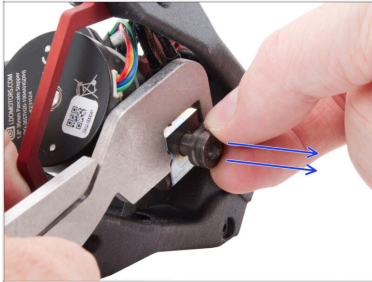
- **Bereiten Sie bitte für die folgenden Schritte vor:**
- Hochtemperatur-Düsenwechselwerkzeug (2x)
- ⚠ **Versuchen Sie nicht, die Arme des Hochtemperatur-Düsenwechselwerkzeugs auseinanderzuziehen oder zu verbiegen. Das gewaltsame Öffnen des Werkzeugs kann zu Rissen oder Brüchen führen, die es unbrauchbar machen.**

### SCHRITT 3 Lösen der Düse



- ◆ Setzen Sie das Hochtemperatur-Düsenwechselwerkzeug auf den sauberen Heizblock des Druckkopfes.
- ◆ Die Nasen des Werkzeugs müssen mit den Kerben des Heizblocks übereinstimmen und in diese passen.
- ◆ Positionieren Sie das Werkzeug so, dass es **nicht mit der Lüfterabdeckung kollidiert**.
- ◆ Nehmen Sie das zweite Hochtemperatur-Düsenwechselwerkzeug und befestigen Sie dessen runde Backen an der sauberen Düse.
- ◆ Halten Sie das erste Werkzeug, das den Heizblock hält, fest.
- ◆ Lösen Sie die Düse, indem Sie **die Arme der kreisförmigen Backen** am zweiten Werkzeug greifen und gegen den Uhrzeigersinn drehen.

## SCHRITT 4 Entfernen der Düse



- ◆ Sobald die Düse gelockert ist, können Sie sie mit den Fingern vollständig vom Heizblock abschrauben.

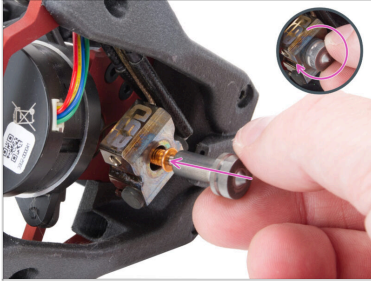
---

## SCHRITT 5 Neue Hochtemperaturdüse: Vorbereitung der Teile



- ◆ **Bereiten Sie bitte für die folgenden Schritte vor:**
- ◆ Hochtemperaturdüse (1x)

## SCHRITT 6 Einbau der neuen Düse



- ◆ Setzen Sie die Hochtemperaturdüse in den Heizblock ein und ziehen Sie sie mit den Fingern **fest**.
- ◆ Jetzt können Sie den Werkzeugkopf wieder am Drucker anbringen. Eine ausführliche Anleitung zu diesem Vorgang finden Sie unter Druckkopf wechseln.

⚠ **Verwenden Sie zum Festziehen der Düse nicht das Werkzeug für den Austausch der Hochtemperaturdüse, da dies zu einem Überdrehen und einer möglichen Beschädigung der Düse führen kann.**



---

---

---

---

---

---

---

---

---

---



---

---

---

---

---

---

---

---

---

---



---

---

---

---

---

---

---

---

---

---



---

---

---

---

---

---

---

---

---

---