

# Table des matières

<b>Comment remplacer le dessiccant dans la Prusa Pro Filament Drybox .....</b>	<b>3</b>
Étape 1 - Introduction .....	4
Étape 2 - Outils nécessaires pour ce guide .....	4
Étape 3 - Retrait de la cartouche de dessiccant .....	5
Étape 4 - Ouverture de la cartouche de dessiccant .....	5
Étape 5 - Retrait du dessiccant de la cartouche .....	6
Étape 6 - Sachets de dessiccant : préparation des pièces .....	7
Étape 7 - Insertion des sachets de dessiccant dans la cartouche .....	8
Étape 8 - Couverture de la cartouche de dessiccant .....	9
Étape 9 - Installation de la cartouche de dessiccant dans la Drybox .....	10

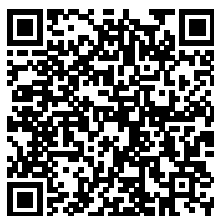


# Comment remplacer le dessiccant dans la Prusa Pro Filament Drybox



[help.prusa3d.com/g889264](https://help.prusa3d.com/g889264)

Scannez le QR code  
pour afficher la  
dernière version de  
ce chapitre.

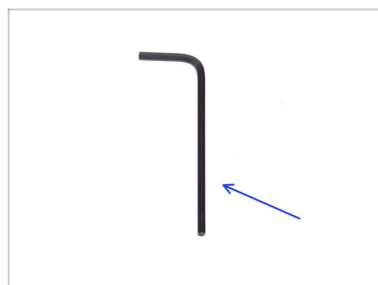


## ÉTAPE 1 Introduction



- Ce guide vous aidera à **remplacer le dessiccant dans la Prusa Pro Filament Drybox**.
- Toutes les pièces nécessaires sont disponibles sur notre boutique en ligne [prusa3d.com](https://prusa3d.com).
- ⓘ Notez que vous devez être connecté pour avoir accès à la section des pièces de rechange.
- ⚠ **N'ouvrez pas encore l'emballage du dessiccant de la Prusa Pro Filament Drybox. Attendez les instructions.**
- Évitez de remplacer le dessiccant dans une zone humide ou mouillée.

## ÉTAPE 2 Outils nécessaires pour ce guide



- **Pour ce guide, veuillez préparer :**
- Clé Allen de 2,0 mm

## ÉTAPE 3 Retrait de la cartouche de dessiccant



- Ouvrez la Drybox.
- ⓘ Si vous avez une bobine de filament à l'intérieur, il n'est pas nécessaire de la retirer.
- Retirez la cartouche de dessiccant de la Drybox.
- Gardez la Drybox de côté pendant un moment.

## ÉTAPE 4 Ouverture de la cartouche de dessiccant



- Remarquez les deux vis M3 espacées qui fixent la poignée sur la cartouche de dessiccant.
- D'un côté, desserrez ces deux vis à l'aide d'une clé Allen de 2,0 mm.
- Retournez la cartouche de dessiccant.
- Desserrez et retirez les deux vis M3 adjacentes.
- Retirez la poignée de la cartouche de dessiccant.

## ÉTAPE 5 Retrait du dessiccant de la cartouche



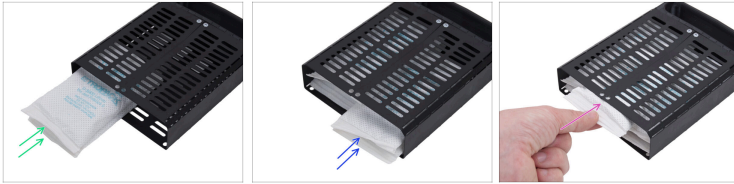
- ◆ Retirez tous les sachets de dessiccant de la cartouche.
- ⓘ Il y a cinq paquets à l'intérieur par défaut.
- ⚠ **Jetez-les pour éviter toute confusion avec les nouveaux.**

## ÉTAPE 6 Sachets de dessiccant : préparation des pièces



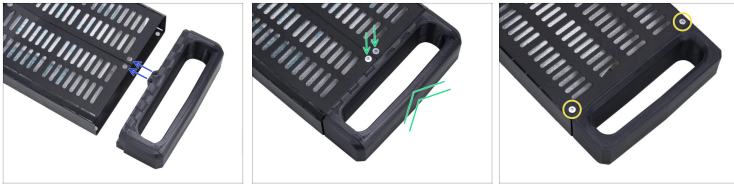
- **Pour les étapes suivantes, merci de préparer :**
- Sac de dessiccant pour la Prusa Pro Filament Drybox (1x) y compris le sachet de dessiccant
- ⚠ **Ouvrez le sac en coupant juste en dessous du joint pour éviter de couper les sachets de dessiccant à l'intérieur du sac.**
- Sachet de dessiccant (5x)
- Carte indicatrice d'humidité (1x)
- Vérifiez la couleur des points sur la carte indicatrice d'humidité :
  - Si les points sont bleus, le dessiccant est sec et prêt à être utilisé.

## ÉTAPE 7 Insertion des sachets de dessiccant dans la cartouche



- Placez les deux sachets de dessiccant, empilés ensemble, dans la cartouche d'un côté.
- De même, insérez les deux autres sachets de dessiccant à côté d'eux vers l'autre côté.
- Insérez le sachet de dessiccant restant dessus.

## ÉTAPE 8 Couverture de la cartouche de dessiccant



**⚠** Assurez-vous qu'aucun sachet de dessiccant ne dépasse. Poussez-les plus loin.

**⬢** Placez la poignée devant la cartouche en veillant à la bonne orientation :

**⬢** La paire de trous adjacents dans la poignée doit être alignée avec la paire dans la cartouche.

**⬢** Insérez la poignée dans la cartouche et fixez-la avec deux vis à tête fraisée M3x10b.

**(i)** Attendez-vous à plus de résistance lors du vissage dans du plastique.

**⬢** Retournez la cartouche et fixez l'autre côté de la poignée avec deux vis à tête fraisée M3x10b.

## ÉTAPE 9 Installation de la cartouche de dessiccant dans la Drybox



◆ Faites glisser la cartouche de dessiccant dans le côté gauche de la Prusa Pro Drybox. Assurez-vous que la bonne orientation :

◆ Le côté de la cartouche de dessiccant avec les vis les plus espacées doit être orienté vers l'intérieur de la Drybox.

◆ **C'est tout !**  
Félicitations, vous venez de remplacer avec succès le dessiccant dans votre Drybox.



---

---

---

---

---

---

---

---

---

---



---

---

---

---

---

---

---

---

---

---



---

---

---

---

---

---

---

---

---

---