

# Inhaltsverzeichnis

## **Austausch des Trocknungsmittels in der Prusa**

<b>Pro Filament Drybox .....</b>	<b>3</b>
Schritt 1 - Einleitung .....	4
Schritt 2 - Benötigte Werkzeuge für diese Anleitung .....	4
Schritt 3 - Entfernen der Trockenmittelpatrone .....	5
Schritt 4 - Öffnen der Trockenmittelpatrone .....	6
Schritt 5 - Entfernen des Trocknungsmittels aus der Patrone .....	6
Schritt 6 - Trockenmittelpakete: Vorbereitung der Teile .....	7
Schritt 7 - Einsetzen der Trockenmittelpakete in die Patrone .....	8
Schritt 8 - Schließen der Trockenmittelpatrone .....	9
Schritt 9 - Einsetzen der Trockenmittelpatrone in die Drybox .....	10



# Austausch des Trocknungsmittels in der Prusa Pro Filament Drybox



[help.prusa3d.com/g889261](https://help.prusa3d.com/g889261)

Scannen Sie den QR-Code, um die neueste Version dieses Kapitels anzuzeigen.

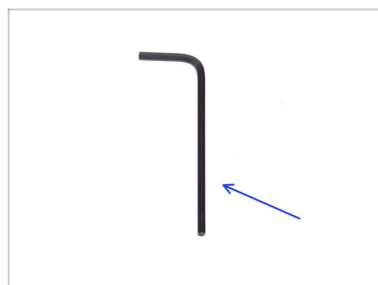


## SCHRITT 1 Einleitung



- Diese Anleitung hilft Ihnen, **das Trockenmittel in der Prusa Pro Filament Drybox auszutauschen.**
- Alle notwendigen Teile sind in unserem E-Shop erhältlich [prusa3d.com](http://prusa3d.com).
- ⓘ Beachten Sie, dass Sie eingeloggt sein müssen, um Zugriff auf den Ersatzteilbereich zu erhalten.
- ⚠ **Öffnen Sie das Trockenmittelpaket für die Prusa Pro Filament Drybox noch nicht. Warten Sie auf die Anweisungen.**
- Wechseln Sie das Trockenmittel nicht an einem feuchten oder nassen Ort aus.

## SCHRITT 2 Benötigte Werkzeuge für diese Anleitung



- **Bereiten Sie bitte für diese Anleitung vor:**
- 2,0 mm Innensechskantschlüssel

## SCHRITT 3 Entfernen der Trockenmittelpatrone



- Öffnen Sie die Drybox.
- ⓘ Wenn Sie eine Filament-Spule im Inneren haben, ist es nicht erforderlich, diese zu entfernen.
- Ziehen Sie die Trockenmittelpatrone aus der Drybox.
- Legen Sie die Drybox für eine Weile beiseite.

## SCHRITT 4 Öffnen der Trockenmittelpatrone



- ◆ Beachten Sie die beiden M3-Schrauben, mit denen der Griff an der Trockenmittelpatrone befestigt ist.
- ◆ Lösen Sie auf einer Seite diese beiden Schrauben mit einem 2,0 mm Innensechskantschlüssel.
- ◆ Drehen Sie die Trockenmittelpatrone um.
- ◆ Lösen und entfernen Sie die beiden benachbarten M3-Schrauben.
- ◆ Entfernen Sie den Griff von der Trockenmittelpatrone.

## SCHRITT 5 Entfernen des Trocknungsmittels aus der Patrone



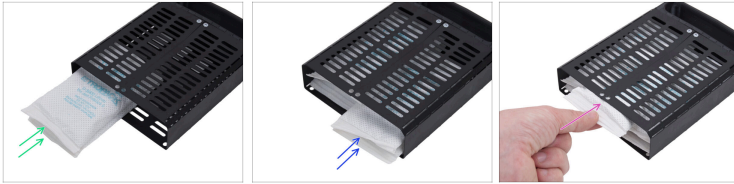
- ◆ Entfernen Sie alle Trockenmittelpakete aus der Patrone.
- ⓘ Standardmäßig sind fünf Pakete enthalten.
- ⚠ **Werfen Sie sie weg, um Verwechslungen mit neuen zu vermeiden.**

## SCHRITT 6 Trockenmittelpakete: Vorbereitung der Teile



- **Bereiten Sie bitte für die folgenden Schritte vor:**
- Trockenmittel für Prusa Pro Filament Drybox Beutel (1x) *inklusive Trockenmittelpackung*
- ⚠ **Öffnen Sie den Beutel, indem Sie knapp unterhalb des Siegels schneiden, um zu vermeiden, dass Sie die Trockenmittelpakete im Inneren des Beutels zerschneiden.**
- Trockenmittel-Paket (5x)
- Karte mit Feuchtigkeitsanzeige (1x)
- Überprüfen Sie die Farbe der Punkte auf der Feuchtigkeitsanzeigekarte:
  - Wenn die Punkte blau sind, ist das Trockenmittel trocken und einsatzbereit.

## SCHRITT 7 Einsetzen der Trockenmittelpakete in die Patrone



- Legen Sie zwei Trockenmittelpakete zusammen gestapelt auf einer Seite in die Patrone.
- Legen Sie die zwei weitere Trockenmittelpakete ebenfalls auf der anderen Seite ein.
- Legen Sie das verbleibende Trockenmittelpaket auf sie auf.

## SCHRITT 8 Schließen der Trockenmittelpatrone



**⚠** Vergewissern Sie sich, dass kein Trockenmittelpaket herauschaut. Schieben Sie sie weiter hinein.

- **Setzen Sie den Griff vor die Patrone und achten Sie dabei auf die richtige Ausrichtung:**
  - Das Paar der nebeneinander liegenden Löcher im Griff muss mit dem Paar in der Patrone übereinstimmen.
  - Setzen Sie den Griff in die Patrone ein und befestigen Sie ihn mit zwei M3x10b Senkkopfschrauben.
- ⓘ Rechen Sie mit mehr Widerstand, wenn Sie in den Kunststoff schrauben.
- Drehen Sie die Patrone um und befestigen Sie die andere Seite des Griffs mit zwei M3x10b Senkkopfschrauben.

## SCHRITT 9 Einsetzen der Trockenmittelpatrone in die Drybox



- Schieben Sie die Trockenmittelpatrone wieder in die linke Seite der Prusa Pro Drybox. Achten Sie auf die richtige Ausrichtung:
  - Die Seite der Trockenmittelpatrone mit den weiter auseinander liegenden Schrauben muss ins Innere der Drybox zeigen.
- **Das war's!** Glückwunsch, Sie haben gerade erfolgreich das Trockenmittel in Ihrer Drybox ersetzt.



---

---

---

---

---

---

---

---

---

---



---

---

---

---

---

---

---

---

---

---



---

---

---

---

---

---

---

---

---

---