

Obsah

Jak vyměnit vysoušedlo v Prusa Pro Filament

Dryboxu	3
Krok 1 - Úvod	4
Krok 2 - Nářadí potřebné pro tento návod	4
Krok 3 - Vyjmutí cartridge s vysoušedlem	5
Krok 4 - Otevření cartridge s vysoušedlem	5
Krok 5 - Vyjmutí vysoušedla z cartridge	6
Krok 6 - Sáčky s vysoušedlem: příprava dílů	7
Krok 7 - Vložení sáčků vysoušedla do cartridge	8
Krok 8 - Uzavření cartridge s vysoušedlem	8
Krok 9 - Montáž cartridge s vysoušedlem do Dryboxu	9

Jak vyměnit vysoušedlo v Prusa Pro Filament Dryboxu



help.prusa3d.com/g889259

Naskenujte QR kód
pro nejnovější verzi
kapitoly.

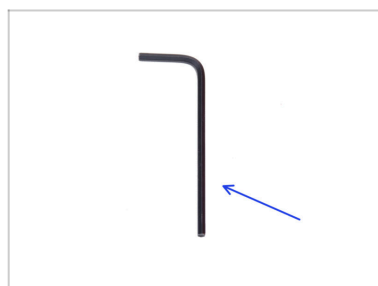


KROK 1 Úvod



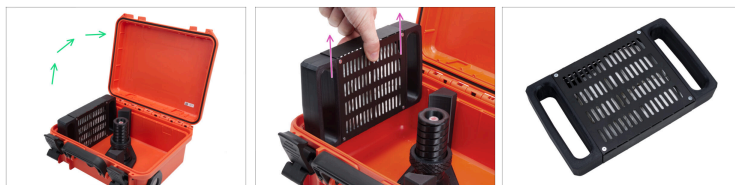
- Tento návod se zabývá **výměnou vysoušedla v Prusa Pro Filament Dryboxu**.
- Všechny potřebné díly jsou dostupné na našem e-shopu prusa3d.com.
- ⓘ Pro přístup do sekce náhradních dílů musíte být přihlášení.
- ⚠ **Zatím neotevírejte balíček s vysoušedlem pro Prusa Pro Filament Drybox. Vyčkejte na instrukce.**
- Nevyměňujte vysoušedlo v oblasti s vysokou vlhkostí.

KROK 2 Náradí potřebné pro tento návod



- Pro tento návod si prosím připravte:
- 2,0mm inbusový klíč

KROK 3 Vyjmutí cartridge s vysoušedlem



- Otevřete Drybox.
- ⓘ Pokud je cívka s filamentem uvnitř, není třeba ji vyndávat.
- Vyjměte cartridge s vysoušedlem z Dryboxu.
- Odložte Drybox stranou.

KROK 4 Otevření cartridge s vysoušedlem



- Všimněte si dvou šroubů M3 umístěných od sebe, které zajišťují rukojeť na vysoušecí kazetě.
- Na jedné straně povolte tyto dva šrouby pomocí 2,0mm inbusového klíče.
- Obráťte cartridge s vysoušedlem.
- Povolte a odstraňte dva sousední šrouby M3.
- Sejměte rukojeť z cartridge.

KROK 5 Vyjmutí vysoušedla z cartridge



● Vyjměte z cartridge všechny sáčky s vysoušedlem.

ⓘ Ve výchozím nastavení je uvnitř pět paketů.

⚠ Zahodte je, aby nedošlo k záměně s novými.

KROK 6 Sáčky s vysoušedlem: příprava dílů



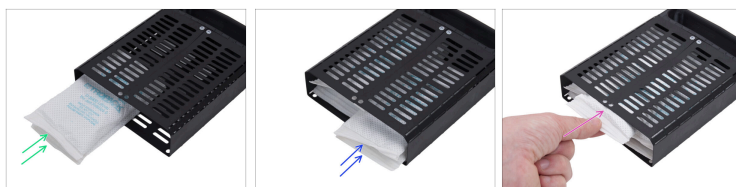
Pro následující kroky si prosím připravte:

- Vysoušedlo pro Prusa Pro Filament Drybox bag (1x) včetně sáčku s vysoušedlem

⚠ Sáček otevřete rozříznutím těsně pod těsněním tak, abyste neprořízli absorpční sáčky uvnitř.

- Sáčky s vysoušedlem (5x)
- Karta indikátoru vlhkosti (1x)
- Zkontrolujte barvu teček na kartě indikátoru vlhkosti:
 - Pokud jsou tečky modré, je vysoušedlo suché a připravené k použití.

KROK 7 Vložení sáčků vysoušedla do cartridge



- ◆ Do cartridge na jedné straně vložte dva sáčky s vysoušedlem naskládané na sebe.
- ◆ Podobně položte vedle nich další dva sáčky vysoušedla na druhou stranu.
- ◆ Vložte na ně zbývající balíček vysoušedla.

KROK 8 Uzavření cartridge s vysoušedlem



⚠ Ujistěte se, že žádný ze sáčků s vysoušedlem netrčí ven. Zatlačte je hlouběji.

◆ **Umístěte rukojeť před cartridge a ujistěte se, že je správně orientována:**

- ◆ Dvojice sousedních otvorů v rukojeti musí být v souladu s dvojicí otvorů v cartridge.
- ◆ Zasuňte rukojeť do cartridge a upevněte ji dvěma šrouby se zápustnou hlavou M3x10b.
- ⓘ Při šroubování do plastu očekávejte větší odpor.
- ◆ Otočte cartridge a připevněte druhou stranu držáku dvěma šrouby se zápustnou hlavou M3x10b.

KROK 9 Montáž cartridge s vysoušedlem do Dryboxu



- Zasuňte cartridge s vysoušedlem zpět z levé strany Prusa Pro Dryboxu. Ujistěte se, že je správně umístěna:
 - Strana s cartridge s vysoušedlem s většími roztečmi šroubů musí směřovat dovnitř Dryboxu.
- **A je to!**
Gratulujeme, právě se vám podařilo vyměnit vysoušedlo v Dryboxu.
