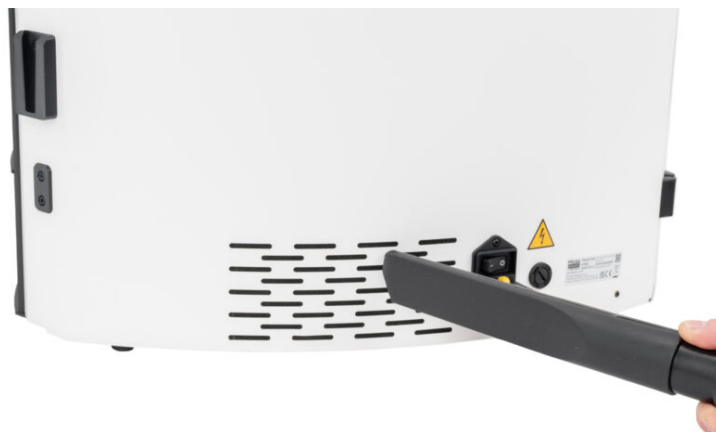


Indice

Come pulire i filtri esterni (HT90)	3
Passo 1 - Introduzione	4
Passo 2 - Preparazione della stampante	4
Passo 3 - Pulizia dei filtri inferiori	5
Passo 4 - Pulizia dei filtri superiori	5
Passo 5 - Ben fatto!	6

Come pulire i filtri esterni (HT90)

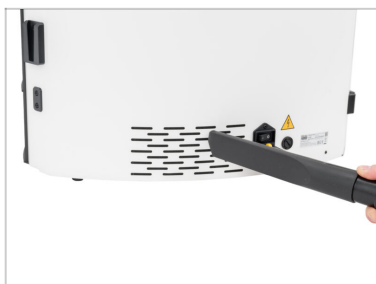


help.prusa3d.com/g887233

Scansionare il
codice QR per
visualizzare la
versione più recente
di questo capitolo.



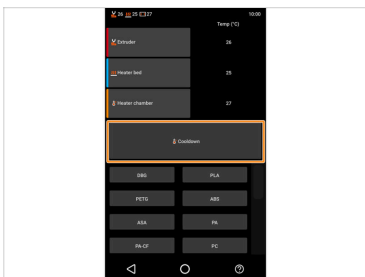
PASSO 1 Introduzione



◆ Questa guida illustra la pulizia dei filtri esterni della **HT90**.

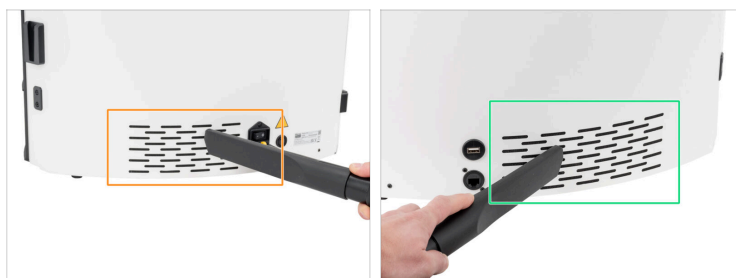
ⓘ *L'intervallo di pulizia consigliato per i filtri esterni è ogni 600 ore di stampa. Tuttavia, è la stampante stessa a notificare la manutenzione tramite il firmware.*

PASSO 2 Preparazione della stampante



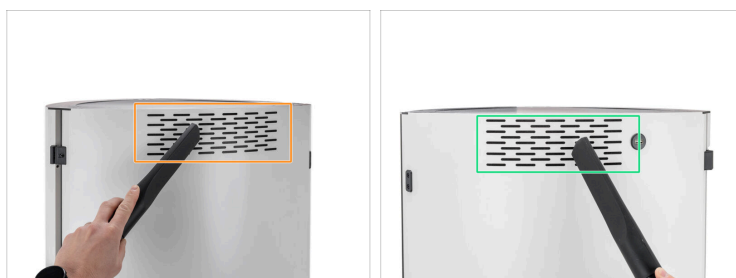
- ◆ Raffredda la stampante. Vai su **Altro > Temperatura > Raffredda**. Attendi che la stampante si raffreddi!
- ⚠ **Assicurati che il piano riscaldato sia raffreddato a temperatura ambiente.**
- ◆ Spegni l'interruttore di alimentazione (simbolo "O").

PASSO 3 Pulizia dei filtri inferiori



- Aspirare la polvere dalla griglia **in basso a destra** con l'aspirapolvere dotato di accessorio.
- Aspirare la polvere dalla griglia **in basso a sinistra** con l'aspirapolvere dotato di accessorio.

PASSO 4 Pulizia dei filtri superiori



- Aspirare la polvere dalla griglia **superiore sinistra** con l'aspirapolvere dotato di accessorio.
- Aspirare la polvere dalla griglia **superiore destra** con l'aspirapolvere dotato di accessorio.

Come pulire i filtri esterni (HT90)

PASSO 5 Ben fatto!



● Ottimo lavoro! I filtri sono puliti. Buona stampa!
