

Spis treści

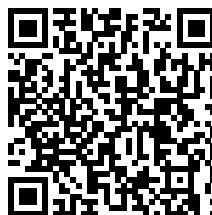
Jak wymienić filtr HEPA (HT90)	3
Krok 1 - Wprowadzenie	4
Krok 2 - Części niezbędne dla tej instrukcji	5
Krok 3 - Dodatkowe narzędzia	5
Krok 4 - Przygotowanie drukarki	6
Krok 5 - Demontaż ograniczników drzwi	7
Krok 6 - Demontaż ograniczników drzwi	7
Krok 7 - Otwarcie drzwi	8
Krok 8 - Demontaż filtra HEPA	8
Krok 9 - Filtr HEPA: przygotowanie części	9
Krok 10 - Montaż filtra HEPA	9
Krok 11 - Montaż pokrywy filtra HEPA	10
Krok 12 - Zamknięcie drzwi	10
Krok 13 - Montaż ograniczników drzwi	11
Krok 14 - Dobra robota!	11

Jak wymienić filtr HEPA (HT90)



help.prusa3d.com/g887222

Zeskanuj kod QR,
aby przejść do
najnowszej wersji
tego rozdziału.



KROK 1 Wprowadzenie



- Ten przewodnik poprowadzi Cię przez proces **wymiany filtra HEPA w HT90.**
- Wszystkie potrzebne części są dostępne w naszym sklepie internetowym **prusa3d.com.**
- ⓘ *Zalecany okres wymiany filtra HEPA wynosi 600 godzin drukowania. Jednak sama drukarka powiadomi użytkownika o konieczności konserwacji komunikatem z firmware.*

KROK 2 Części niezbędne dla tej instrukcji



Do tej instrukcji
przygotuj:

Filtr HEPA (1x)

KROK 3 Dodatkowe narzędzia

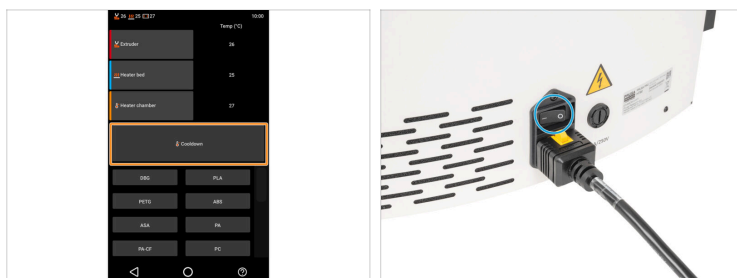


Narzędzia, które nie są dołączone, ale mogą ułatwić konserwację.

Dodatkowe narzędzia:

Wkrętak płaski

KROK 4 Przygotowanie drukarki



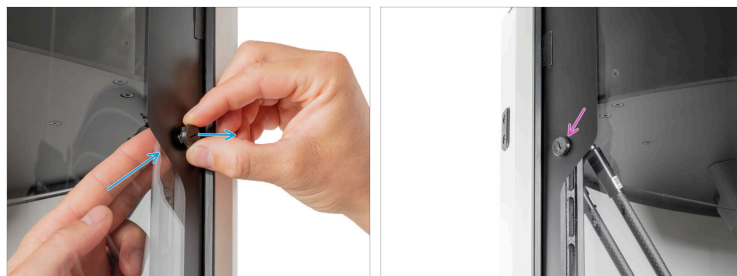
- Ostudź drukarkę. Przejdź do menu *More Temperature Cooldown* → *Temperature Cooldown* → *Cooldown*. Poczekaj, aż drukarka całkowicie ostygnie!
- ⚠ **Upewnij się, że stół grzewczy został schłodzony do temperatury otoczenia.**
- W menu LCD wybierz *More > Move > Service position*. Spowoduje to przesunięcie głowicy drukującej do pozycji serwisowej, zapewniając miejsce do obsługi.
- Ustaw przełącznik zasilania w pozycji OFF (symbol "0").

KROK 5 Demontaż ograniczników drzwi



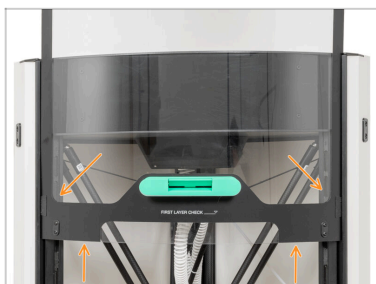
- 🟠 Otwórz drzwi.
- 🟢 Używając wkrętaka płaskiego, poluzuj ogranicznik drzwi [door-opening-stopper], obracając go o 120° w kierunku przeciwnym do ruchu wskazówek zegara.
- 📄 **i** Ogranicznik drzwi jest częścią drukowaną. Wystarczy lekkie przekręcenie, aby go poluzować.

KROK 6 Demontaż ograniczników drzwi



- 🟢 Zdemontuj ogranicznik drzwi [door-opening-stopper], wypychając go od wewnątrz drukarki.
- 🟡 Powtórz tę czynność dla drugiego ogranicznika po drugiej stronie drzwi.

KROK 7 Otwarcie drzwi



- Powoli podciągnij drzwi do drugiego stopnia otwarcia.

KROK 8 Demontaż filtra HEPA



- Chwyć przednią część pokrywy filtra i delikatnie pociągnij ją do siebie.
- Zdejmij pokrywę.
- Wyjmij filtr, pociągając go w dół za boczne pętelki.

KROK 9 Filtr HEPA: przygotowanie części



- Do kolejnych etapów przygotuj:
- Filtr HEPA (1x)

KROK 10 Montaż filtra HEPA



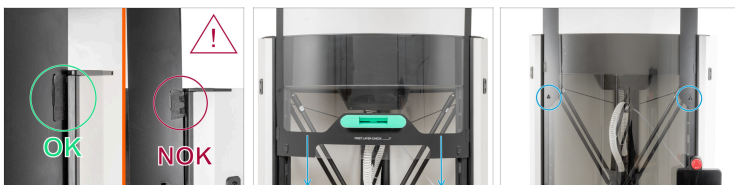
- Umieść filtr HEPA w komorze filtracyjnej, tak aby jaśniejsza strona filtra (strona z nazwą firmy) była skierowana w dół.
- Wsuń filtr HEPA do końca.

KROK 11 Montaż pokrywy filtra HEPA



- ✦ Wsuń pokrywę w szczelinę.
- ✦ Wsuń pokrywę do końca.

KROK 12 Zamknięcie drzwi



- ⚠ Przed zamknięciem drzwi upewnij się, czy plastikowe prowadnice drzwi po obu stronach są wsunięte w szyny. Spójrz na ilustrację.
- ✦ Teraz powoli pociągnij drzwi w dół, aż wycięcia na ograniczniki znajdą się pod górnym panelem. Spójrz na ilustrację.

KROK 13 Montaż ograniczników drzwi



- 🟠 Używając wkrętaka płaskiego, przykręć ogranicznik drzwi [door-opening-stopper], obracając go w kierunku zgodnym z ruchem wskazówek zegara.
- ⓘ Ogranicznik drzwi [Door-opening-stopper] jest częścią drukowaną. Wystarczy lekkie przekręcenie, aby go zamocować.
- 🟢 Powtórz ten proces po lewej stronie drzwi.
- 🟠 Zamknij drzwiczki.

KROK 14 Dobra robota!



- 🟠 Dobra robota! Filtr HEPA jest wymieniony. Udanego drukowania!

Notes:

Notes:
