

Indice

Come sostituire il filtro HEPA (HT90)	3
Passo 1 - Introduzione	4
Passo 2 - Componenti necessari per questa guida	5
Passo 3 - Strumenti aggiuntivi	5
Passo 4 - Preparazione della stampante	6
Passo 5 - Rilascio del blocco dell'apertura dello sportello	7
Passo 6 - Rimozione del blocco dell'apertura dello sportello	8
Passo 7 - Apertura dello sportello scorrevole	8
Passo 8 - Rimozione del filtro HEPA	9
Passo 9 - Filtro HEPA: preparazione dei componenti	9
Passo 10 - Installazione filtro HEPA	10
Passo 11 - Copertura del filtro HEPA	10
Passo 12 - Chiusura dello sportello scorrevole	11
Passo 13 - Blocco dell'apertura dello sportello	11
Passo 14 - Ben fatto!	12

Come sostituire il filtro HEPA (HT90)



help.prusa3d.com/g887225

Scansionare il
codice QR per
visualizzare la
versione più recente
di questo capitolo.



PASSO 1 Introduzione



- ◆ Questa guida ti aiuterà a sostituire il filtro HEPA sulla **HT90**.
- ◆ Tutti i componenti necessari sono disponibili sul nostro e-shop **prusa3d.com**.
- ⓘ *L'intervallo di sostituzione consigliato per il filtro HEPA è ogni 600 ore di stampa. Tuttavia, è la stampante stessa a notificare la manutenzione tramite il firmware.*

Come sostituire il filtro HEPA (HT90)

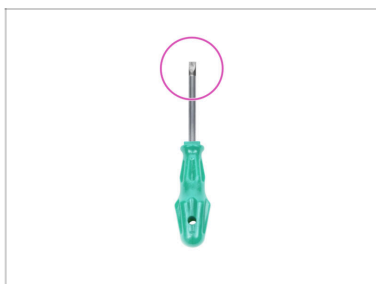
PASSO 2 Componenti necessari per questa guida



● **Per il seguente manuale prepara:**

● Filtro HEPA (1x)

PASSO 3 Strumenti aggiuntivi

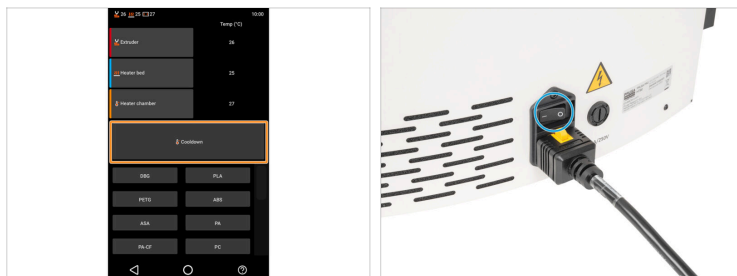


ⓘ Strumenti che non sono in dotazione ma che possono facilitare la manutenzione.

● **Strumenti aggiuntivi:**

● Cacciavite piatto

PASSO 4 Preparazione della stampante



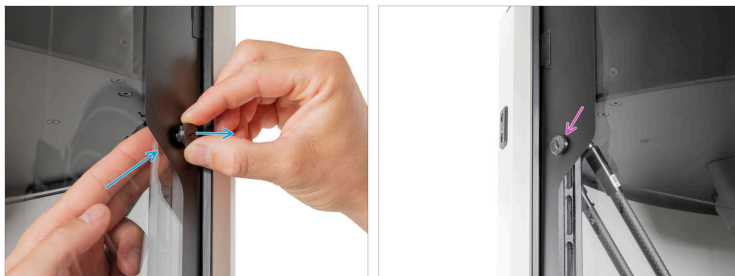
- Raffredda la stampante. Vai su *Altro* > *Temperatura* > *Raffredda*. Attendi che la stampante si raffreddi!
- ⚠ **Assicurati che il piano riscaldato sia raffreddato a temperatura ambiente.**
- Nel menu LCD, selezionare *Altro* > *Sposta* > *Posizione di servizio*. In questo modo la testina di stampa viene spostata nella posizione di servizio, offrendo spazio per la manipolazione.
- Spegni l'interruttore di alimentazione (simbolo "0").

PASSO 5 Rilascio del blocco dell'apertura dello sportello



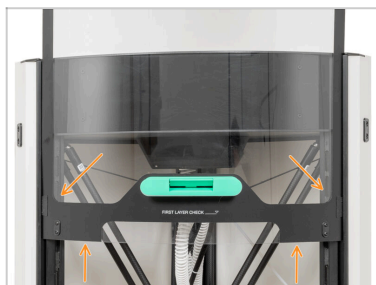
- Apri lo sportello scorrevole.
- Con un cacciavite piatto, allenta il blocco di apertura dello sportello ruotandolo di 120° in senso antiorario.
- ⓘ Il finecorsa Door-opening-stopper è una parte stampata, basta una leggera torsione per allentare questa parte.

PASSO 6 Rimozione del blocco dell'apertura dello sportello



- Rimuovi il ferma sportello Door-opening-stopper spingendolo dall'interno della stampante.
- Ripeti il processo con il secondo blocco sportello sull'altro lato del coperchio.

PASSO 7 Apertura dello sportello scorrevole



- Tira lentamente lo sportello scorrevole fino al secondo scalino.

PASSO 8 Rimozione del filtro HEPA



- Prendi la parte anteriore della copertura del filtro e tirala delicatamente verso di te.
- Togli la copertura.
- Rimuovere il filtro tirandolo verso il basso dalle linguette laterali.

PASSO 9 Filtro HEPA: preparazione dei componenti



- Per il prossimo passo, per favore prepara:
- Filtro HEPA (1x)

PASSO 10 Installazione filtro HEPA



- Metti il filtro HEPA nel vano di filtrazione con il lato più chiaro (quello con il nome dell'azienda) rivolto verso il basso.
- Spingi il filtro HEPA fino in fondo.


PASSO 11 Copertura del filtro HEPA




- Metti la copertura nella fessura.
- Far scorrere la copertura fino in fondo.

PASSO 12 Chiusura dello sportello scorrevole







 Prima di abbassare lo sportello scorrevole, controlla che le guide dello sportello in plastica su entrambi i lati siano inserite nei binari. Vedi l'immagine.

-  A questo punto, tira lentamente lo sportello scorrevole verso il basso fino a quando le aperture in plastica del Door-opening-stopper si trovano sotto il pannello superiore. Vedi l'immagine.

PASSO 13 Blocco dell'apertura dello sportello



-  Utilizzando un cacciavite piatto, fissa il blocco di apertura dello sportello ruotandolo in senso orario.
-  Il fincorsa Door-opening-stopper è una parte stampata, basta una leggera torsione per allentare questa parte.
-  Ripeti questa procedura sul lato sinistro dello sportello scorrevole.
-  Chiudi lo sportello scorrevole.

PASSO 14 Ben fatto!



- Ottimo lavoro! Il filtro HEPA è stato sostituito. Buona stampa!
