

Inhaltsverzeichnis

Austausch des HEPA-Filters (HT90)	3
Schritt 1 - Einleitung	4
Schritt 2 - Benötigte Teile für diese Anleitung	5
Schritt 3 - Zusätzliche Werkzeuge	5
Schritt 4 - Vorbereiten des Druckers	6
Schritt 5 - Türöffnungsstopper lösen	7
Schritt 6 - Türöffnungsstopper entfernen	7
Schritt 7 - Öffnung der Schiebetür	8
Schritt 8 - HEPA Filter entfernen	8
Schritt 9 - HEPA Filter: Vorbereitung der Teile	9
Schritt 10 - HEPA-Filter installieren	9
Schritt 11 - HEPA-Filter abdecken	10
Schritt 12 - Schließen der Schiebetür	10
Schritt 13 - Türöffnungsstopper sichern	11
Schritt 14 - Gut gemacht!	11

Austausch des HEPA-Filters (HT90)

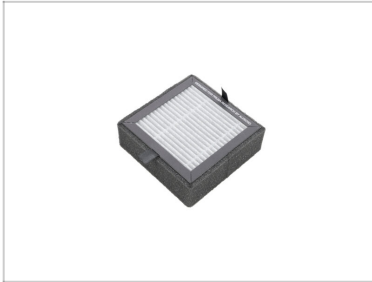


help.prusa3d.com/g887223

Scannen Sie den
QR-Code, um die
neueste Version
dieses Kapitels
anzuzeigen.

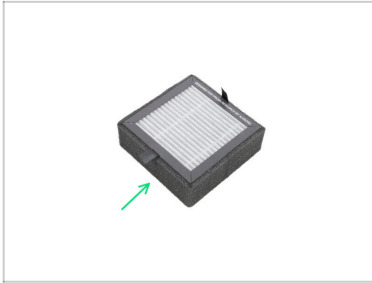


SCHRITT 1 Einleitung



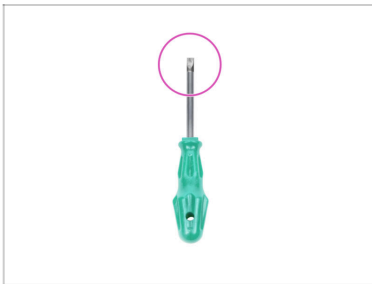
- ◆ Diese Anleitung führt Sie durch den Austausch des HEPA-Filters des **HT90**.
- ◆ Alle notwendigen Teile sind in unserem E-Shop erhältlich **prusa3d.com**.
- ⓘ *Das empfohlene Intervall für den Wechsel des HEPA-Filters ist alle 600 Druckstunden. Der Drucker selbst wird Sie jedoch über die Firmware über die Wartung informieren.*

SCHRITT 2 Benötigte Teile für diese Anleitung



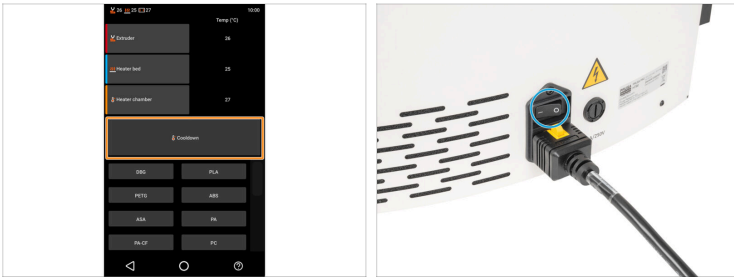
- **Für die folgende Anleitung bereiten Sie bitte vor:**
- HEPA Filter (1x)

SCHRITT 3 Zusätzliche Werkzeuge



- ⓘ Werkzeuge, die nicht mitgeliefert werden, aber die Wartung erleichtern können.
- **Zusätzliche Werkzeuge:**
- Flacher Schraubendreher

SCHRITT 4 Vorbereiten des Druckers



- Lassen Sie den Drucker abkühlen. Gehen Sie zu *More > Temperature > Cooldown*. **Warten Sie, bis der Drucker abgekühlt ist!**
- ⚠ Stellen Sie sicher, dass das Heizbett auf Umgebungstemperatur abgekühlt ist.
- Wählen Sie im LCD-Menü *More > Move > Service position*. Dadurch wird der Druckkopf in die Serviceposition verschoben und bietet Platz für Manipulationen.
- Schalten Sie den Netzschalter AUS (Symbol "O").

SCHRITT 5 Türöffnungsstopper lösen



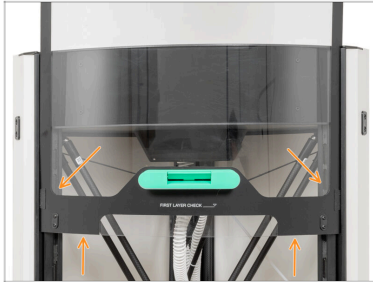
- Öffnen Sie die Schiebetür.
- Lösen Sie den Türöffnungsstopper mit einem flachen Schraubendreher, indem Sie ihn um 120° gegen den Uhrzeigersinn drehen.
- ⓘ Der Türöffnungsstopper ist ein gedrucktes Teil, das sich durch eine leichte Drehung lösen lässt.

SCHRITT 6 Türöffnungsstopper entfernen



- Entfernen Sie den Türöffnungsstopper, indem Sie ihn von der Innenseite des Druckers drücken.
- Wiederholen Sie den Vorgang mit dem zweiten Türöffnungsstopper auf der anderen Seite des Deckels.

SCHRITT 7 Öffnung der Schiebetür



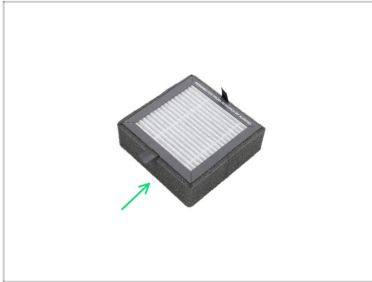
- Ziehen Sie die Schiebetür langsam bis zur zweiten Stufe hoch.

SCHRITT 8 HEPA Filter entfernen



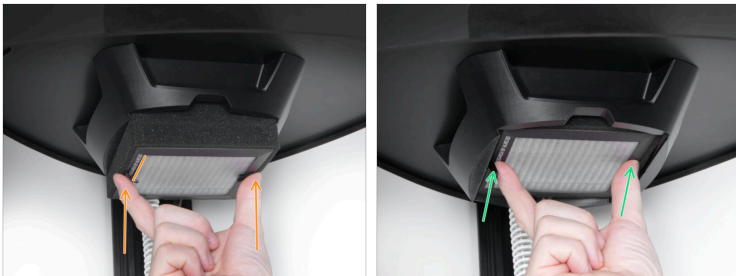
- Nehmen Sie den vorderen Teil der Filterabdeckung und ziehen Sie ihn vorsichtig zu sich heran.
- Entfernen Sie die Abdeckung.
- Entfernen Sie den Filter, indem Sie ihn an den seitlichen Schlaufen nach unten ziehen

SCHRITT 9 HEPA Filter: Vorbereitung der Teile



- **Bereiten Sie bitte für den folgenden Schritt vor:**
- HEPA Filter (1x)

SCHRITT 10 HEPA-Filter installieren



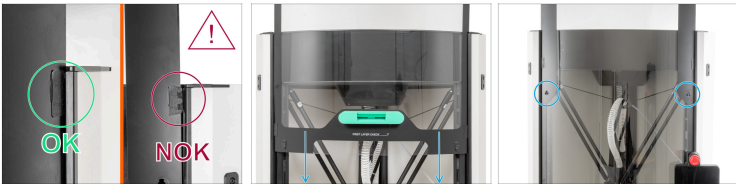
- Legen Sie den HEPA-Filter mit der helleren Seite des Filters (die Seite mit dem Firmennamen) nach unten in das Filterfach.
- Schieben Sie den HEPA-Filter ganz hinein.

SCHRITT 11 HEPA-Filter abdecken



- 🟠 Bringen Sie die Abdeckung am Einschub an.
- 🟢 Schieben Sie die Abdeckung ganz hinein.

SCHRITT 12 Schließen der Schiebetür



- ⚠️ Prüfen Sie vor dem Herunterziehen der Schiebetür, ob die Kunststoff-Türführungen auf beiden Seiten in die Schienen eingesetzt sind. Siehe das Bild.
- 🟠 Ziehen Sie nun die Schiebetür langsam nach unten, bis sich die Kunststoffeinschnitte für den Türöffnungsstopper unter der oberen Scheibe befinden. Siehe das Bild.

SCHRITT 13 Türöffnungsstopper sichern



- Befestigen Sie den Türöffner-Stopper mit einem flachen Schraubendreher, indem Sie ihn im Uhrzeigersinn drehen.
- ⓘ Der Türöffnungsstopper (Door-opening-stopper) ist ein gedrucktes Teil, das sich durch eine leichte Drehung befestigen lässt.
- Wiederholen Sie diesen Vorgang auf der linken Seite der Schiebetür.
- Schließen Sie die Schiebetür.

SCHRITT 14 Gut gemacht!



- Gut gemacht! Der HEPA-Filter ist gewechselt. Viel Spaß beim Drucken!
