

Obsah

Jak vyměnit HEPA filtr (HT90)	3
Krok 1 - Úvod	4
Krok 2 - Díly potřebné pro tento návod	4
Krok 3 - Další nástroje:	5
Krok 4 - Příprava tiskárny	5
Krok 5 - Povolení zarážky otevírání dvířek	6
Krok 6 - Odstranění zarážky otevírání dvířek	6
Krok 7 - Otevření výsuvných dvířek	7
Krok 8 - Vyjmutí HEPA filtru	7
Krok 9 - HEPA filtr: příprava dílů	8
Krok 10 - Instalace HEPA filtru	8
Krok 11 - Zakrytí HEPA filtru	9
Krok 12 - Zavření posuvných dvířek	9
Krok 13 - Zajištění zarážky otevírání dvířek	10
Krok 14 - Skvělá práce!	10

Jak vyměnit HEPA filtr (HT90)



help.prusa3d.com/g887221

Naskenujte QR kód
pro nejnovější verzi
kapitoly.



KROK 1 Úvod



- Tento návod se zabývá výměnou HEPA filtru na tiskárně **HT90**.
- Všechny potřebné díly jsou dostupné na našem e-shopu **prusa3d.com**.
- ⓘ *Doporučený interval výměny HEPA filtru je každých 600 tiskových hodin. Tiskárna vás však na údržbu upozorní sama prostřednictvím firmwaru.*

KROK 2 Díly potřebné pro tento návod



- Pro následující návod si prosím připravte:
- HEPA filtr (1x)

KROK 3 Další nástroje:

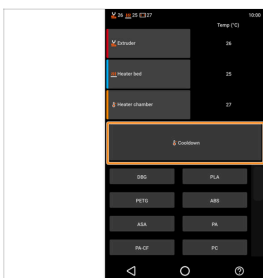


i Nástroje, které nejsou součástí, ale mohou usnadnit údržbu.

● **Další nástroje:**

◆ Plochý šroubovák

KROK 4 Příprava tiskárny



● Nechte tiskárnu vychladnout. Přejděte do *More > Temperature > Cooldown*. Počkejte, až tiskárna vychladne!

! Ujistěte se, že je vyhřívaná podložka zchlazená na okolní teplotu.

● Dále na displeji stiskněte tlačítka *More > Move > Service position*. Tisková hlava sjede do servisní pozice a uvolní místo pro manipulaci.

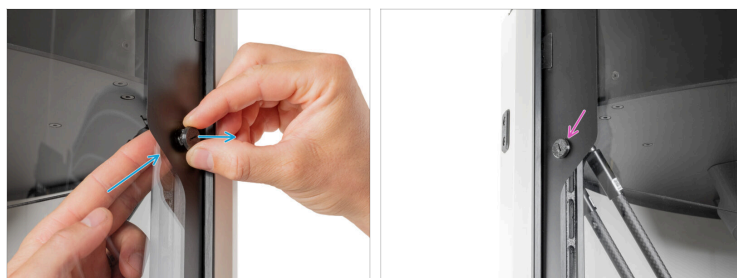
● Vypněte vypínač (symbol "O")

KROK 5 Povolení zarážky otevírání dvířek



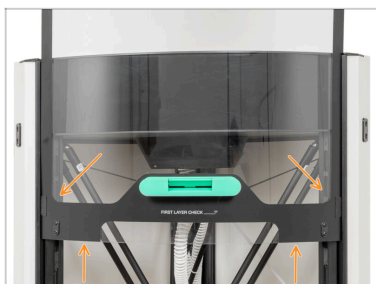
- 🟠 Otevřete posuvná dvířka.
- 🟢 Plochým šroubovákem povolte zarážku Door-opening-stopper otočením o 120° proti směru hodinových ručiček.
- 📄 ⓘ Door-opening-stopper je tištěný díl, který povolíte jen mírným pootočením.

KROK 6 Odstranění zarážky otevírání dvířek



- 🟠 Odstraňte díl Door-opening-stopper zatlačením zevnitř tiskárny.
- 🟢 Tento postup opakujte na druhém dílu Door-opening-stopper na druhé straně víka.

KROK 7 Otevření výsuvných dvířek



- Pomalu vytáhněte posuvná dvířka až na druhý stupeň.

KROK 8 Vyjmutí HEPA filtru



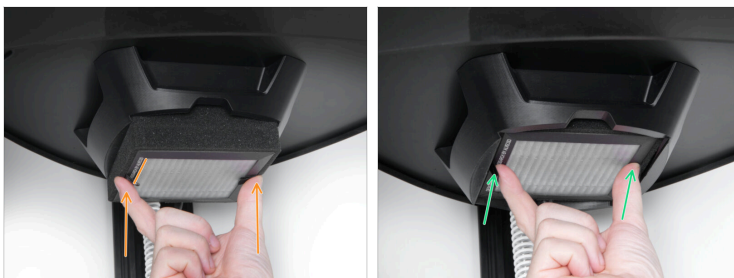
- Uchopte kryt filtru v přední části a opatrně jej směrem k sobě vytáhněte ven.
- Sundejte kryt.
- Vyjměte filtr tak, že jej stáhnete dolů za boční poutka.

KROK 9 HEPA filtr: příprava dílů



- Pro další krok si prosím připravte:
- HEPA filtr (1x)

KROK 10 Instalace HEPA filtru



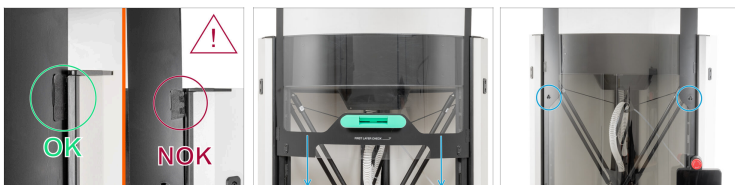
- Vložte HEPA filtr do filtrační přihrádky světlejší stranou filtru (stranou s názvem společnosti) směrem dolů.
- Zasuňte HEPA filtr až na doraz.

KROK 11 Zakrytí HEPA filtru



- 🟠 Nasadte krytku na slot.
- 🟢 Nasuňte krytku úplně dovnitř.

KROK 12 Zavření posuvných dvířek



- ⚠️ Před stažením posuvných dvířek zkontrolujte, zda jsou plastové díly Door-guides na obou stranách zasunuty do kolejnic. Viz obrázek.
- 🟡 Nyní pomalu táhněte posuvné dveře směrem dolů, dokud se plastové výřezy pro zarážku otevírání dveří (Door-opening-stopper) nedostanou pod horní panel. Viz obrázek.

KROK 13 Zajištění zarážky otevírání dvířek



- 🟡 Plochým šroubovákem zajištěte zarážku Door-opening-stopper otáčením ve směru hodinových ručiček.
- 📄 **i** Door-opening-stopper je tištěný díl, který zajišťíte jen mírným pootočením.
- 🟢 Tento postup opakujte na levé straně posuvných dvířek.
- 🟢 Zavřete posuvná dvířka.

KROK 14 Skvělá práce!



- 🟢 Dobrá práce! HEPA filtr je vyměněn. Šťastný tisk!
