

# Spis treści

## Jak spakować drukarkę Prusa CORE One do zwrotu - oryginalny materiał opakowaniowy ..

3

Krok 1 - Wprowadzenie .....	5
Krok 2 - Wymagania .....	6
Krok 3 - Narzędzia niezbędne dla tej instrukcji .....	7
Krok 4 - Opakowanie używane w tej instrukcji .....	8
Krok 5 - Wypełnienia używane w tej instrukcji .....	8
Krok 6 - Zabezpieczenie narożników .....	9
Krok 7 - Przygotowanie drukarki .....	10
Krok 8 - Wyciągnięcie akcesoriów .....	11
Krok 9 - Jak wyciągnąć ramkę .....	12
Krok 10 - Wyciągnięcie ramki .....	13
Krok 11 - Odczepienie xLCD .....	14
Krok 12 - Odłączenie xLCD .....	14
Krok 13 - Przymocowanie ramki .....	15
Krok 14 - Removing the spoolholder .....	16
Krok 15 - Spakowanie akcesoriów .....	17
Krok 16 - Przymocowanie CoreXY .....	18
Krok 17 - Przymocowanie głównej wkładki .....	18
Krok 18 - Przygotowanie pudła .....	19
Krok 19 - Przymocowanie górnej wkładki .....	19
Krok 20 - Owinięcie opakowania .....	20
Krok 21 - Oznaczenie paczki .....	21
Krok 22 - Drukarka jest gotowa do wysyłki .....	21



# Jak spakować drukarkę Prusa CORE One do zwrotu - oryginalny materiał opakowaniowy



[help.prusa3d.com/g829352](https://help.prusa3d.com/g829352)

**Zeskanuj kod QR,  
aby przejść do  
najnowszej wersji  
tego rozdziału.**



# Jak spakować drukarkę Prusa CORE One do zwrotu - oryginalny materiał opakowaniowy

## KROK 1 Wprowadzenie



- Ten poradnik opisuje sposób przygotowania i spakowania drukarki **Prusa CORE One** do zwrotu lub naprawy, używając materiału opakowaniowego dostarczanego wraz ze zmontowaną drukarką.
- **Na potrzeby niniejszej instrukcji przygotuj kompletne oryginalne opakowanie, w którym drukarka Prusa CORE One została do Ciebie dostarczona.**
- Skontaktuj się z naszym działem obsługi klienta, aby otrzymać etykietę wysyłkową.
- ⓘ Przeczytaj opis każdego etapu bardzo uważnie! Kolory sześciokątnych punktorów odpowiadają kolorom oznaczeń na ilustracjach.
- ⚠ **Paczka z drukarką jest ciężka! Koniecznie poproś drugą osobę o pomoc w przenoszeniu.**

## Jak spakować drukarkę Prusa CORE One do zwrotu - oryginalny materiał opakowaniowy

### KROK 2 Wymagania



- ① Przed rozpoczęciem pakowania przygotuj smartfona lub aparat, aby udokumentować cały proces.
- 🟡 Upewnij się, że naklejka z numerem seryjnym znajduje się na tylnej obudowie drukarki. Jeśli jej nie ma, skontaktuj się od razu ze Wsparciem Klienta.
- ⬛ Pobierz **Prusa Service List PDF** i wypełnij formularz. Opisz problem zwięźle, aby nasi technicy mogli szybciej go rozwiązać.
  - ① Formularz można wypełnić bezpośrednio z przeglądarki i powinien zostać wysłany ze zdjęciami procesu pakowania.
- ⚠️ **Wypełniając formularz nie powołuj się na korespondencję mailową lub rozmowy na czacie! Napisz krótkie podsumowanie występujących problemów.**

Jak spakować drukarkę Prusa CORE One do zwrotu -  
oryginalny materiał opakowaniowy

## KROK 3 Narzędzia niezbędne dla tej instrukcji



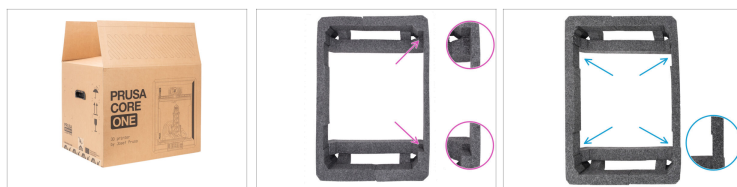
Do tej instrukcji przygotuj:

- Klucz imbusowy 2,5 mm
- Czarna folia stretch - opcjonalna, ale zalecana dla zapewnienia dodatkowej ochrony pudełka.
- Taśma klejąca
- Naklejka "Fragile" (4x) - do pobrania [tutaj](#).







Jak spakować drukarkę Prusa CORE One do zwrotu -  
oryginalny materiał opakowaniowy

---

## KROK 4 Opakowanie używane w tej instrukcji



### Do tej instrukcji przygotuj:





-  Karton zewnętrzny CORE One (1x)
-  Dolna pianka (1x)
  -  Zwróć uwagę na wycięcia na uchwyty.
-  Górna pianka (1x)
  -  Zwróć uwagę na wycięcia na zawiasy.
-  Przejdź do następnego kroku...

---

## KROK 5 Wypełnienia używane w tej instrukcji



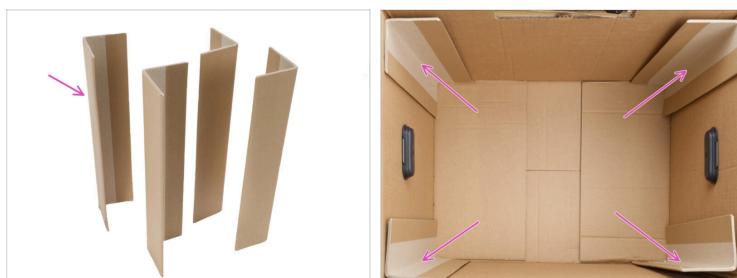
### Do tej instrukcji przygotuj:

-  Kartonowa wkładka na drukarkę (1x)
-  Górne kartonowe wypełnienie (1x)
-  Pudełko po Prusamencie na akcesoria (1x)
-  Wewnętrzne wypełnienie CoreXy (2x)

Jak spakować drukarkę Prusa CORE One do zwrotu -  
oryginalny materiał opakowaniowy

---

## KROK 6 Zabezpieczenie narożników



- Umieść po jednej z czterech usztywnionych wkładek kartonowych w każdym rogu pudełka.

Jak spakować drukarkę Prusa CORE One do zwrotu -  
oryginalny materiał opakowaniowy

---

## KROK 7 Przygotowanie drukarki



- i** If you have the CORE ONE+ version, the spool holder is different.
  - Jeśli filament jest załadowany, rozładuj go z hotendu. Na ekranie przejdź do *Filament Rozładuj filament* → *Rozładuj filament*.
  - Wyciągnij filament z hotendu. Musisz całkowicie wyciągnąć go z drukarki.
  - Zdejmij płytę stołu i zabezpiecz ją folią bąbelkową lub kilkoma warstwami papieru, aby nie uległa zarysowaniu. Odłóż przygotowaną płytę na bok.
  - Przesuń oś Z do dołu. Wejdź w menu *Sterowanie Ruch osi Ruch Z* → *Ruch osi Ruch Z* → *Ruch Z*.
  - Teraz należy schłodzić drukarkę. Przejdź do *Nagrzewanie CHŁODZENIE* → *CHŁODZENIE*.
- !** **Poczekaj, aż gorące części ostygną do temperatury otoczenia. Trwa to około 10 minut.**

Jak spakować drukarkę Prusa CORE One do zwrotu -  
oryginalny materiał opakowaniowy

## KROK 8 Wyciągnięcie akcesoriów



- ✦ Po zakończeniu bazowania wyłącz drukarkę za pomocą przełącznika znajdującego się z tyłu.
- ✦ Odłącz przewód zasilający od drukarki i gniazdka sieciowego.
- ✦ Odłącz pamięć USB od xLCD.
- ⓘ Jeśli masz kamerę Buddy3D, wykonaj następujące:
  - ✦ Odłącz przewód USB-C od kamery.
  - ✦ Kamera jest przymocowana magnetycznie. Wyjmij kamerę, odciągając ją od ramy drukarki i odłóż na bok.

Jak spakować drukarkę Prusa CORE One do zwrotu -  
oryginalny materiał opakowaniowy

## KROK 9 Jak wyciągnąć ramkę

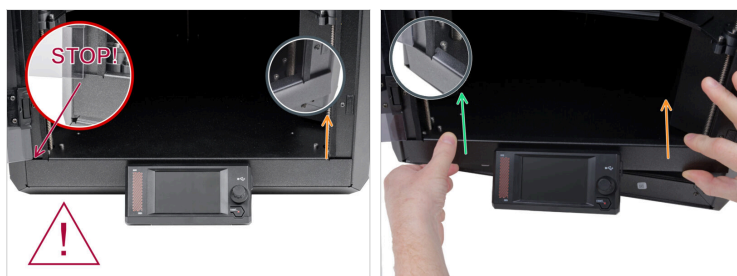


- (i)** Ze względu na wymagania transportowe, xLCD musi być zapakowany oddzielnie. Ten krok pokazuje, jak ostrożnie zdjąć ramkę wraz z zespołem xLCD.
- !** Zachowaj ostrożność, aby nie uszkodzić drzwi, ani uszczelki. **Sprawdź, czy ramka nie jest zaklinowana za drzwiami.**
- ◆** Chwyć xLCD obiema rękami.
- ◆** Ostrożnie odciągnij dolną krawędź, aby ramka odłączyła się od ramy.

Jak spakować drukarkę Prusa CORE One do zwrotu -  
oryginalny materiał opakowaniowy

---

## KROK 10 Wyciągnięcie ramki



**!** **Zachowaj ostrożność, aby nie uszkodzić drzwi, ani uszczelki. Sprawdź, czy ramka nie jest zaklinowana za drzwiami.**

● **Ostrożnie wyciągnij zespół wyświetlacza (xLCD i ramkę) z drukarki zgodnie z poniższą procedurą:**

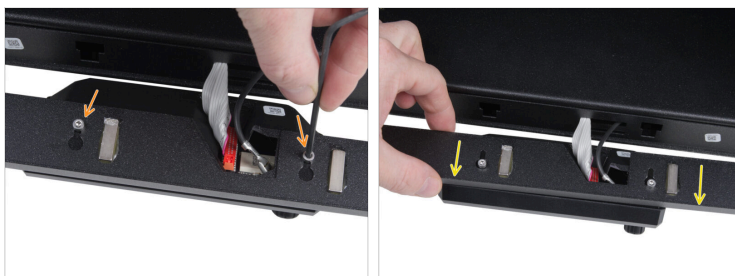
● Powoli unieś ramkę z prawej strony.

● Podnieś lewą stronę przedniego panelu z lewej strony ramy drukarki i wyciągnij cały zespół.

**!** **Uważaj, ponieważ przewody nadal są podłączone do wyświetlacza. Nie ciągnij, aby ich nie uszkodzić!**

● Połóż xLCD z ramką z przodu drukarki.

## KROK 11 Odczepienie xLCD



- Poluzuj śruby kluczem imbusowym 2,5 mm. Wystarczy kilka obrotów.
- Odłącz xLCD wraz ze śrubami od ramki, pociągając go do góry.

## KROK 12 Odłączenie xLCD

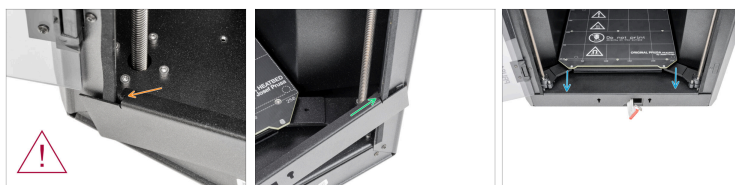



- Ostrożnie odłącz przewód PE od złącza i wyjmij go.
- Ostrożnie odłącz przewód xLCD od gniazda.
- Owiń xLCD i pendrive w folię bąbelkową.




Jak spakować drukarkę Prusa CORE One do zwrotu -  
oryginalny materiał opakowaniowy

---

## KROK 13 Przymocowanie ramki



 **Zachowaj ostrożność, aby uniknąć zarysowania części lub uszkodzenia uszczelki po bokach ramy drukarki.**

-  Zaczep lewą stronę ramki z lewej strony ramy drukarki, upewniając się, że kwadratowe wycięcie jest dobrze dopasowane do ramy.
-  Zaczep prawą stronę ramki z prawej strony ramy drukarki, upewniając się, że kwadratowe wycięcie jest dobrze dopasowane do ramy.
-  Delikatnie dociśnij ramkę.

Jak spakować drukarkę Prusa CORE One do zwrotu -  
oryginalny materiał opakowaniowy

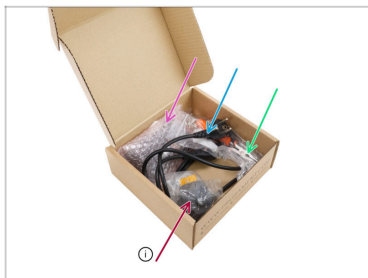
---

## KROK 14 Removing the spoolholder



- i** Follow this step only if you are packing the **CORE ONE+**. If you do not have this type of spoolholder, skip to the next step.
- Turn the spool holder counter-clockwise.
- Once unlocked, pull the spool holder out from the puck.
- The PRUSA CORE ONE+ must be shipped with the **spool holder not attached to the printer**.
- Place the spool holder into the filament box along with other accessories in the next step.

## KROK 15 Spakowanie akcesoriów



- Włóż następujące elementy do pudełka po Prusamencie lub podobnego:

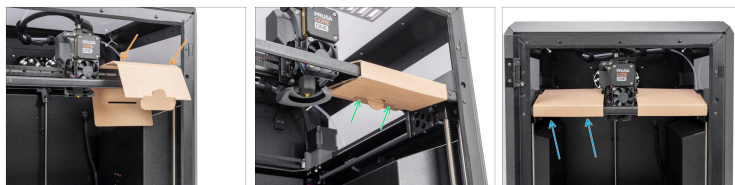
⚠ Pudełko powinno mieć maksymalnie 23 cm szerokości i 21 cm długości (9 x 8,2"), aby zmieściło się w zagłębieniu w bocznej pokrywie drukarki.

- Spakowany xLCD
- Przewód zasilający
- Narzędzia

ⓘ Wykonaj kolejną czynność tylko wtedy, gdy masz zainstalowaną kamerę Buddy3D:

- Kamera Buddy3D owinięta foliowym opakowaniem/papierem/folią bąbelkową
- Zamknij pudełko i na chwilę odłóż na bok.

## KROK 16 Przymocowanie CoreXY



- Przesuń Nextruder na środek CoreXY.
- Umieść wewnętrzne kartonowe wypełnienie CoreXY po prawej stronie CoreXY i przedniej ramy.
- Owiń wewnętrzne kartonowe wypełnienie CoreXY wokół prawej strony CoreXY i przedniej ramy.
- Powtórz ten proces po lewej stronie CoreXY.
- Zamknij drzwiczki.

## KROK 17 Przymocowanie głównej wkładki




- Połóż główną kartonową wkładkę pod drukarką.
- Zawiń wkładkę wokół drukarki.
- Przymocuj wkładkę.
- Ostrożnie połóż drukarkę na prawej stronie.




Jak spakować drukarkę Prusa CORE One do zwrotu -  
oryginalny materiał opakowaniowy

---

## KROK 18 Przygotowanie pudła







 **Przed włożeniem dolnej pianki upewnij się, że usztywnione wkładki z kartonu są na swoim miejscu.**

-  Umieść dolną piankę w głównym pudełku.
-  Note the side with the door handle. Upewnij się, że drukarka jest umieszczona w piankowej wkładce we właściwym kierunku.
-  Chwyć obiema rękami uchwyty kartonowej wkładki, w której jest umieszczona drukarka. Podnieś drukarkę i delikatnie umieść ją w głównym pudełku.

---

## KROK 19 Przymocowanie górnej wkładki



-  Wsuń górną piankę na drukarkę.
-  Włóż pudełko po Prusamencie **ze wszystkimi akcesoriami.**
-  Włóż do środka spakowaną płytę stołu.
-  Wsuń i dociśnij górne kartonowe wypełnienie.

Jak spakować drukarkę Prusa CORE One do zwrotu -  
oryginalny materiał opakowaniowy

## KROK 20 Owinięcie opakowania



- ◆ Zamknij pudełko i zaklej je taśmą pakową
- ⚠ **Zaklej obszar wskazany czerwonymi liniami co najmniej trzema warstwami taśmy.**
- ◆ Zalecamy owinięcie całej paczki czarną folią stretch lub folią spożywczą (przezroczystą), aby dodatkowo ochronić ją przed uszkodzeniami.

## Jak spakować drukarkę Prusa CORE One do zwrotu - oryginalny materiał opakowaniowy

### KROK 21 Oznaczenie paczki



- Przyklej naklejkę "Fragile" na wszystkich czterech bokach paczki. **Nie umieszczaj ich na górnej ani dolnej powierzchni.** Jest to ważne dla obchodzenia się z paczką przez przewoźnika.
- ⓘ Etykietę wysyłkową otrzymasz od naszego działu obsługi klienta.
- Umieść etykietę wysyłkową po stronie z naklejką "Fragile".

### KROK 22 Drukarka jest gotowa do wysyłki



- **Gotowe!** Drukarka jest gotowa do wysyłki.



---

---

---

---

---

---

---

---

---

---



---

---

---

---

---

---

---

---

---

---



---

---

---

---

---

---

---

---

---

---

