

# Indice

<b>Come confezionare la Prusa CORE One per il reso - Materiale di imballaggio originale .....</b>	<b>3</b>
Passo 1 - Introduzione .....	5
Passo 2 - Prerequisiti .....	6
Passo 3 - Attrezzi necessari per questa guida .....	7
Passo 4 - Confezionamento necessario per questa guida .....	8
Passo 5 - Fissaggi necessari per questa guida .....	8
Passo 6 - Fissare gli angoli .....	9
Passo 7 - Preparazione stampante .....	10
Passo 8 - Rimozione degli accessori .....	11
Passo 9 - Come rimuovere la cornice .....	12
Passo 10 - Rimozione della cornice .....	13
Passo 11 - Staccare il display xLCD .....	14
Passo 12 - Scollegare il display xLCD .....	14
Passo 13 - Fissare la cornice .....	15
Passo 14 - Rimozione del porta bobina .....	16
Passo 15 - Imballare gli accessori .....	17
Passo 16 - Fissare il CoreXY .....	18
Passo 17 - Fissare la copertura di cartone della stampante. ....	18
Passo 18 - Preparare la scatola principale .....	19
Passo 19 - Fissare l'inserito superiore in schiuma .....	20
Passo 20 - Avvolgere la confezione .....	21
Passo 21 - Etichettatura della confezione .....	22
Passo 22 - La stampante è pronta per la spedizione .....	22



# Come confezionare la Prusa CORE One per il reso - Materiale di imballaggio originale



[help.prusa3d.com/g829355](https://help.prusa3d.com/g829355)

**Scansionare il  
codice QR per  
visualizzare la  
versione più recente  
di questo capitolo.**



Come confezionare la Prusa CORE One per il reso -  
Materiale di imballaggio originale

## PASSO 1 Introduzione



- ◆ Questa guida spiega come preparare e imballare la tua **Prusa CORE One** per la restituzione o la riparazione, utilizzando il materiale di imballaggio che forniamo con le stampanti assemblate.
- ◆ **Per questo manuale, prepara l'intero materiale di imballaggio originale della stampante Prusa CORE One che ti è stato inviato.**
- ◆ Contatta il nostro Servizio clienti per ricevere l'etichetta di spedizione.
- ⓘ Assicurati di leggere attentamente ogni passo! I colori sui punti a forma di esagono corrispondono ai marcatori nelle foto.
- ⚠ **La confezione con la stampante è pesante! Chiedi sempre aiuto a qualcuno per la movimentazione.**

## PASSO 2 Prerequisiti

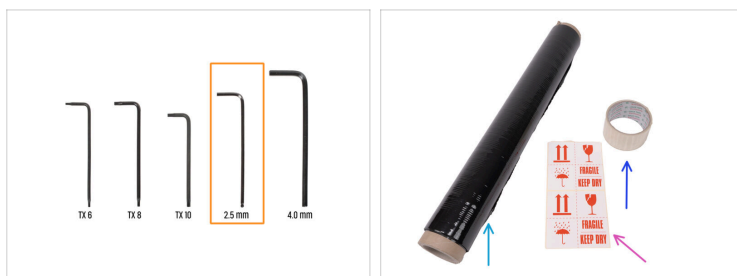


- ① Prima di iniziare a impacchettare, tira fuori il tuo telefono o la tua macchina fotografica e scatta delle foto della stampante prima e durante il processo di imballaggio.
- 🟡 Assicurati che l'adesivo con il numero di serie sia presente sul retro della stampante. Se non c'è, contatta subito l'assistenza.
- 🛒 Scarica il **PDF della Lista dei Servizi** e compila il modulo. Riassumi il problema per rendere più veloce la riparazione della tua stampante da parte dei nostri tecnici.
  - ① La service list può essere modificata direttamente dal browser e deve essere inviata insieme alle foto del processo di imballaggio.
- ⚠️ **Quando compili la lista dei servizi, non fare riferimento alla chat o alla corrispondenza via e-mail! Riassumi i problemi che stai riscontrando.**

Come confezionare la Prusa CORE One per il reso -

Materiale di imballaggio originale

## PASSO 3 Attrezzi necessari per questa guida



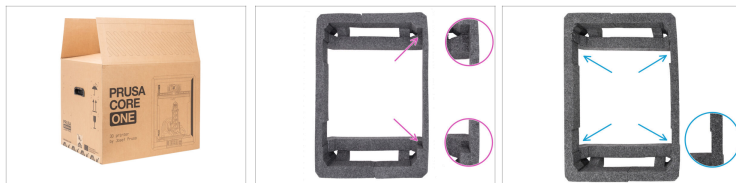
### ● Per questa guida prepara:

- Chiave a brugola da 2.5mm
- Pellicola nera da imballaggio: non è obbligatoria, ma è consigliata per dare una protezione aggiuntiva alla scatola.
- Nastro da imballaggio
- Adesivi Fragile (4x) Puoi scaricarli da qui.

Come confezionare la Prusa CORE One per il reso -

Materiale di imballaggio originale

## PASSO 4 Confezionamento necessario per questa guida



### Per questa guida prepara:

Scatola principale Prusa CORE One (1x)

Inserto inferiore in schiuma (1x)

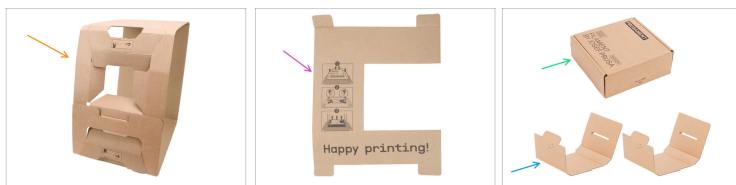
**i** Nota il ritaglio per la maniglia dello sportello.

Inserto superiore in schiuma (1x)

**i** Nota i ritagli per le cerniere.

Continua al prossimo passo...

## PASSO 5 Fissaggi necessari per questa guida



### Per questa guida prepara:

Copertura in cartone della stampante (1x)

Inserto di cartonea superiore (1x)

Scatola Prusament per gli accessori (1x)

Fissaggio del cartone CoreXY interno (2x)

Come confezionare la Prusa CORE One per il reso -  
Materiale di imballaggio originale

## PASSO 6 Fissare gli angoli



- ◆ Posiziona uno dei quattro inserti di cartone indurito in ogni angolo della scatola.

Come confezionare la Prusa CORE One per il reso -

Materiale di imballaggio originale

## PASSO 7 Preparazione stampante



- i** Se hai la versione CORE ONE+, il porta bobina è diverso.
- Se hai caricato il filamento, scaricalo dall'hotend. Nella schermata, vai su *Filamento* -> *Scarica filamento*.
- Rimuovi il filamento dall'hotend. È necessario rimuoverlo completamente dalla stampante.
- Rimuovi la piastra di stampa e fissala con del pluriball o diversi strati di carta, in modo che non si graffi. Metti da parte la piastra di stampa protetta per poterla utilizzare in seguito.
- Sposta l'asse Z verso il basso. Sullo schermo, vai su *Controllo* -> *Sposta asse* -> *Sposta Z*.
- Raffredda la stampante. Vai su *Preriscalda* -> **RAFFREDDA**.
- ⚠ Attendi che le parti calde si raffreddino a temperatura ambiente. Ci vogliono circa 10 minuti.**

## PASSO 8 Rimozione degli accessori



- 🛑 Spegni la stampante utilizzando l'interruttore sul retro.
- 🟡 Rimuovi il cavo di alimentazione dalla stampante e dalla presa di corrente.
- 🟣 Rimuovi la chiavetta USB dal display xLCD.
- 📄 **i** Segui questi passaggi se hai la fotocamera Buddy3D installata:
  - 🟠 Scollega il cavo USB-C dalla fotocamera.
  - 🟢 La fotocamera è fissata con un magnete. Rimuovi la fotocamera staccandola dal telaio della stampante e mettila da parte.

## PASSO 9 Come rimuovere la cornice



**(i)** A causa dei requisiti di trasporto, il gruppo LCD deve essere imballato separatamente. Questo passo mostra come rimuovere con attenzione la cornice insieme al display xLCD.

**!** Procedi con attenzione per evitare di danneggiare lo sportello o la guarnizione. **Controlla che la cornice non sia incastrata dietro lo sportello.**

**◆** Afferra il display xLCD con entrambe le mani.

**◆** Inclina con cautela la parte inferiore in modo che la cornice si sganci dal telaio.

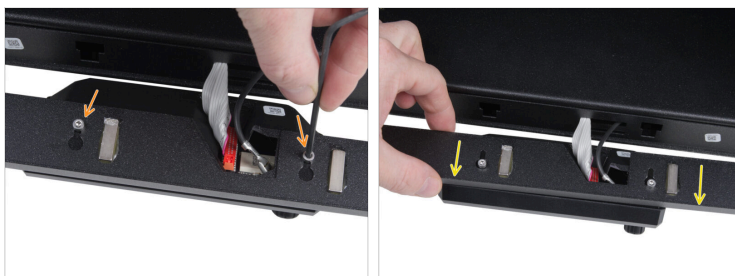
## PASSO 10 Rimozione della cornice



- ⚠ **Procedi con attenzione** per evitare di danneggiare lo sportello o la guarnizione. **Controlla che la cornice non sia incastrata dietro lo sportello.**
- **Rimuovi con attenzione il gruppo del display dalla stampante (xLCD e cornice) seguendo questa procedura:**
  - Solleva lentamente la cornice sul lato destro.
  - Solleva il pannello frontale dalla parte sinistra del telaio e tira l'intero gruppo fuori dalla stampante.
- ⚠ **Tieni presente che i cavi sono ancora collegati al display LCD. Non tirare il gruppo per evitare di danneggiarlo!**
- Posiziona il display xLCD e la cornice davanti alla stampante.

Come confezionare la Prusa CORE One per il reso -  
Materiale di imballaggio originale

## PASSO 11 Staccare il display xLCD



- 🟠 Allenta le viti con una chiave a brugola da 2,5 mm, sono sufficienti pochi giri.
- 🟡 Rimuovi il display xLCD con le viti dalla cornice tirandolo verso l'alto.

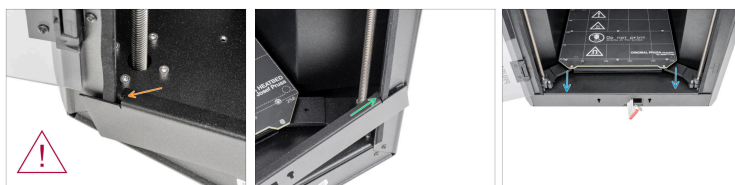
## PASSO 12 Scollegare il display xLCD







- 🟠 Estrai delicatamente il cavo FE dal connettore FE e rimuovilo.
- 🟢 Stacca con cautela il cavo dal display xLCD.
- 🟠 Impacchetta il display xLCD e la chiavetta USB nel pluriball protettivo.

Come confezionare la Prusa CORE One per il reso -  
Materiale di imballaggio originale

## PASSO 13 Fissare la cornice



 **Procedi con cautela** per evitare di graffiare le parti o di danneggiare la guarnizione sui lati del telaio della stampante.

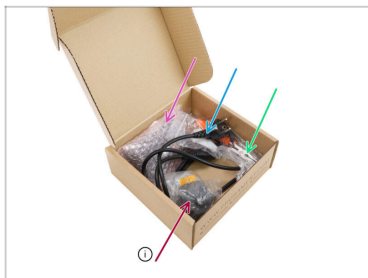
-  Aggancia il lato sinistro della cornice al telaio sinistro della stampante, assicurandoti che il ritaglio quadrato sia ben fissato al telaio.
-  Fissa il lato destro della cornice al telaio destro della stampante, assicurandoti che il ritaglio quadrato sia ben fissato al telaio.
-  Spingi delicatamente la cornice verso il basso.

## PASSO 14 Rimozione del porta bobina



- ① Segui questo passaggio solo se stai imballando la **CORE ONE+**. Se non hai questo tipo di porta bobina, passa al passaggio successivo.
- Ruota il porta bobina in senso antiorario.
- Una volta sbloccato, estrai il porta bobina dal disco.
- La PRUSA CORE ONE+ deve essere spedita con il **porta bobina separato dalla stampante**.
- Nel passaggio successivo, metti il porta bobina nella scatola del filamento insieme agli altri accessori.

## PASSO 15 Imballare gli accessori



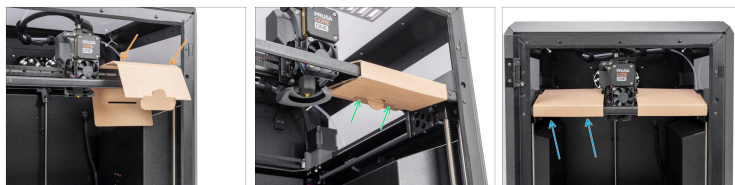
- Metti questi componenti in una scatola Prusament o di dimensioni simili.

⚠ La scatola non deve essere più larga di 23 cm e più lunga di 21 cm (9 x 8,2 pollici) per poter entrare nella copertura laterale della stampante.

- Display xLCD confezionato
- Cavo di alimentazione
- Strumenti
- ⓘ Segui il punto successivo solo se hai installato la fotocamera Buddy3D:
  - Fotocamera Buddy3D messa al sicuro in una busta di plastica/carta/pluriball
- Chiudi la scatola e mettila da parte per il momento.

Come confezionare la Prusa CORE One per il reso -  
Materiale di imballaggio originale

## PASSO 16 Fissare il CoreXY



- Sposta il Nextruder al centro del CoreXY.
- Posiziona l'inserto interno di cartone sul lato destro del CoreXY e sul telaio anteriore.
- Fissa l'inserto di cartone interno del CoreXY intorno al lato destro del CoreXY e al telaio anteriore.
- Ripeti la procedura sul lato sinistro del CoreXY.
- Chiudi lo sportello.

## PASSO 17 Fissare la copertura di cartone della stampante.







- Posiziona il coperchio di cartone della stampante sotto la stampante.
- Avvolgi la stampante con la copertura di cartone.
- Fissa la copertura di cartone della stampante.
- Posiziona delicatamente la stampante sul lato destro.

Come confezionare la Prusa CORE One per il reso -

Materiale di imballaggio originale  
**PASSO 18** Preparare la scatola principale



-  **Assicurati che gli inserti di cartone indurito siano in posizione prima di inserire la schiuma inferiore.**
-  Inserisci l'inserto inferiore in schiuma nella scatola principale.
-  Tieni presente il lato con la maniglia dello sportello. Assicurati di posizionare correttamente il lato con la maniglia dello sportello, in modo che la maniglia scivoli nel ritaglio della schiuma.
-  Afferra le maniglie della copertura di cartone della stampante con entrambe le mani. Solleva con le ginocchia e posiziona delicatamente la stampante nella scatola principale.

Come confezionare la Prusa CORE One per il reso -

Materiale di imballaggio originale

## PASSO 19 Fissare l'inserto superiore in schiuma



- Inserisci l'inserto superiore in schiuma.
- Inserisci la scatola di Prusament **riempita con tutti gli accessori.**
- Posiziona la piastra di stampa imballata.
- Posiziona e fissa l'inserto di cartone superiore sulla parte superiore della stampante.

Come confezionare la Prusa CORE One per il reso -

Materiale di imballaggio originale

## PASSO 20 Avvolgere la confezione



- Con il nastro da imballaggio, chiudi e fissa la scatola.
- ⚠ **Avvolgi almeno tre strati di nastro adesivo intorno alle aree contrassegnate dalle linee rosse, che indicano il punto in cui la scatola di cartone è sigillata.**
- Se ce l'hai, ti consigliamo di usare la pellicola nera da imballaggio o della pellicola trasparente per alimenti per dare una protezione maggiore alla scatola.

Come confezionare la Prusa CORE One per il reso -

## PASSO 21 ~~Materiale di imballaggio originale~~ Etichettatura della confezione



- Posiziona gli adesivi "Fragile" su tutti e quattro i lati della scatola. **Non posizzarli sulla parte superiore o inferiore del pacco.** Questo è importante per la gestione del pacco da parte del corriere.
- ⓘ Riceverai l'etichetta di spedizione dal nostro servizio clienti.
- Posiziona l'etichetta di spedizione sul lato con l'adesivo "Fragile".

## PASSO 22 La stampante è pronta per la spedizione



- **Ottimo lavoro!** La tua stampante è pronta per essere spedita.



---

---

---

---

---

---

---

---

---

---



---

---

---

---

---

---

---

---

---

---



---

---

---

---

---

---

---

---

---

---