

# Spis treści

<b>Jak zmienić kierunek otwierania drzwi (CORE One)</b> .....	3
Krok 1 - Wprowadzenie .....	4
Krok 2 - Narzędzia niezbędne w tym rozdziale .....	5
Krok 3 - Demontaż panelu drzwi .....	5
Krok 4 - Demontaż zawiasów .....	6
Krok 5 - Magnesy drzwi: przygotowanie części .....	7
Krok 6 - Montaż magnesów drzwi .....	7
Krok 7 - Zawiasy: przygotowanie części .....	8
Krok 8 - Montaż zawiasów .....	9
Krok 9 - Panel drzwi: przygotowanie części .....	10
Krok 10 - Montaż panelu drzwi .....	11



# Jak zmienić kierunek otwierania drzwi (CORE One)



[help.prusa3d.com/g828820](https://help.prusa3d.com/g828820)

Zeskanuj kod QR,  
aby przejść do  
najnowszej wersji  
tego rozdziału.



## KROK 1 Wprowadzenie

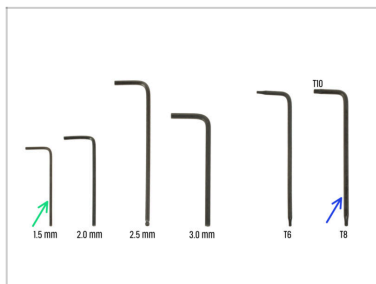


- Ten przewodnik poprowadzi Cię przez proces **zmiany kierunku otwierania drzwi w Prusa CORE One.**

ⓘ Domyślnie drzwi w Prusa CORE One otwierają się w lewo.

⚠ **Zachowaj ostrożność podczas obchodzenia się z częściami, aby uniknąć uszkodzenia drzwi lub innych elementów drukarki.**


## KROK 2 Narzędzia niezbędne w tym rozdziale



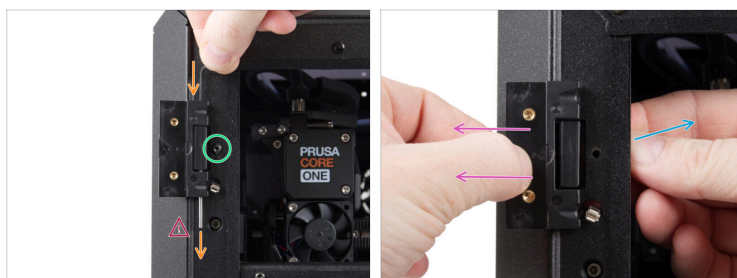
- Do tej instrukcji przygotuj:
- Klucz imbusowy 1,5 mm
- Klucz Torx T8/T10

## KROK 3 Demontaż panelu drzwi



- Otwórz drzwi całkowicie.
- Wykręć i wyciągnij śrubę mocującą oba magnesy drzwi używając klucza Torx T10.
- Wyciągnij mocowania magnesów drzwi [Door-magnet] (magnesy znajdują się wewnątrz części drukowanych).
- Wykręć i wyciągnij dwie śruby mocujące panel drzwi do obu zawiasów.
-  **Niezbędne jest podtrzymanie panelu drzwi podczas odkręcania śrub, aby zapobiec jego opadnięciu.**
- Ostrożnie wysuń panel drzwi z zawiasów.
- Połóż panel drzwi w czystym i bezpiecznym miejscu, aby uniknąć uszkodzeń.

## KROK 4 Demontaż zawiasów



- i** W tym kroku pokażemy, jak zdemontować górny zawias drzwi. Ta sama procedura ma zastosowanie do dolnego zawiasu.
- Wciśnij sworzeń w zawiasie drzwi kluczem imbusowym 1,5 mm i wyjmij go.
    - ⚠** **Upewnij się, że nie zgubisz sworznia. Będzie nam jeszcze potrzebny.**
  - Wykręć śrubę mocującą zawias drzwi.
  - Zdemontuj wewnętrzny element zawiasu drzwi.
  - Wyciągnij zawias drzwi z drukarki.
  - Postępuj tak samo z dolnym zawiasem.

## KROK 5 Magnesy drzwi: przygotowanie części



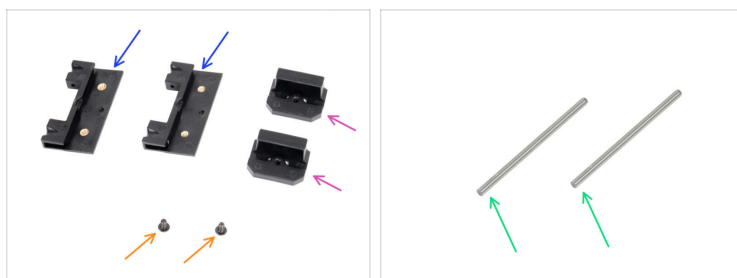
- Do kolejnych etapów przygotuj:
- Door-magnet [mocowanie magnesu drzwi] (2x) zdemontowane wcześniej
- Śruba M3x4rT (2x) wykręcone wcześniej

## KROK 6 Montaż magnesów drzwi



- Umieść magnes w górnym prostokątnym otworze w ramie drukarki od wewnątrz.
- Upewnij się, że część jest ustawiona tak, jak na zbliżeniu na ilustracji.
- Przykręć mocowanie magnesu drzwi używając śruby M3x4rT i mocno ją dokręć.
- Postępuj tak samo z dolnym mocowaniem magnesu.

## KROK 7 Zawiasy: przygotowanie części



**Do kolejnych etapów przygotuj:**

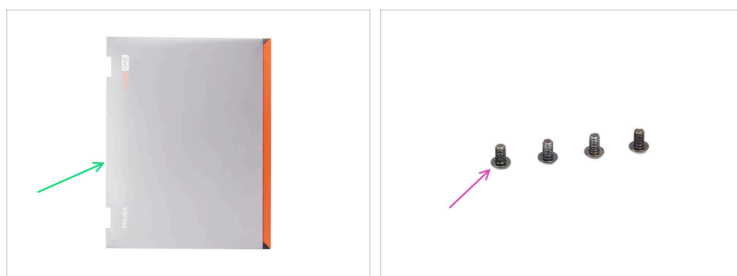
- Door-hinge-out** [zewnątrzny zawias] (2x)  
*zdemontowane wcześniej*
- Door-hinge-in** [wewnętrzny zawias] (2x)  
*zdemontowane wcześniej*
- Śruba M3x4rT** (2x) *wykręcone wcześniej*
- Sworzeń 2x40** (2x) *wyciągnięty wcześniej*

## KROK 8 Montaż zawiasów



- ◆ Umieść wewnętrzny zawias w górnym prostokątnym otworze w ramie drukarki od wewnątrz.
  - ◆ Upewnij się, że część jest ustawiona tak, jak na zbliżeniu na ilustracji.
- ◆ Przykręć zawias drzwi używając śruby M3x4rT i mocno ją dokręć.
- ◆ Przymocuj zewnętrzny zawias [Door-hinge-out] do wewnętrznego [Door-hinge-in].
- ◆ Przymocuj części do siebie, ostrożnie wsuwając sworzeń 2x40.
  - ◆ Przed wsunięciem sworznia upewnij się, że elementy zawiasu są prawidłowo wyrównane względem siebie.
  - ◆ Użyj klucza Torx T8-10, aby wsunąć sworzeń do końca, aż zrówna się z powierzchnią części.

## KROK 9 Panel drzwi: przygotowanie części



- Do kolejnych etapów przygotuj:
- Panel drzwi (1x) zdemontowany wcześniej
- ⚠ Zachowaj ostrożność, aby nie porysować części.
- Śruba M3x5rT (4x) wykręcone wcześniej

## KROK 10 Montaż panelu drzwi



- ◆ Wsuń panel drzwi do końca na zawiasy.
  - ⚠ **Upewnij się, że panel drzwi jest prawidłowo ustawiony**, z uchwytem skierowanym na zewnątrz. Użyj wycięć w kształcie litery V po wewnętrznej stronie uchwyty jako odniesienia.
- ◆ Umieść dwie śruby M3x5rT w każdym zawiasie, które posłużą do zamocowania panelu.
  - ⚠ **Dokręć śruby delikatnie**, aby nie dopuścić do uszkodzenia panelu drzwi lub gwintów.
- ◆ **Drzwi zostały pomyślnie odwrócone.** Możesz teraz ponownie korzystać z drukarki.



---

---

---

---

---

---

---

---

---

---



---

---

---

---

---

---

---

---

---

---

