

Tabla de Contenido

Cómo invertir la orientación de la puerta (CORE One)	3
Paso 1 - Introducción	4
Paso 2 - Herramientas necesarias para este capítulo	4
Paso 3 - Retirando el panel de la puerta.	5
Paso 4 - Quitando las bisagras	6
Paso 5 - Imanes de puerta: preparación de las piezas	7
Paso 6 - Instalando los imanes de puertas	7
Paso 7 - Bisagras de la puerta: preparación de las piezas	8
Paso 8 - Instalando las bisagras	9
Paso 9 - Panel de la puerta: preparación de las piezas	10
Paso 10 - Montando el panel de la puerta	11

Cómo invertir la orientación de la puerta (CORE One)



help.prusa3d.com/g828822

Escanea el código QR para ver la última versión de este capítulo.



PASO 1 Introducción

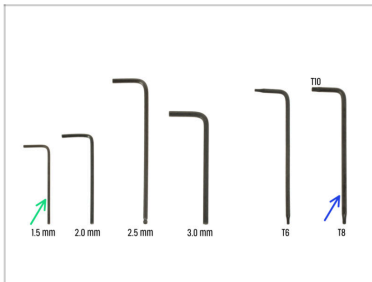


- Esta guía le guiará por los pasos necesarios para **invertir la orientación de la puerta en la Prusa CORE One.**

i Por defecto, la puerta de la Prusa CORE One está configurada como izquierda.

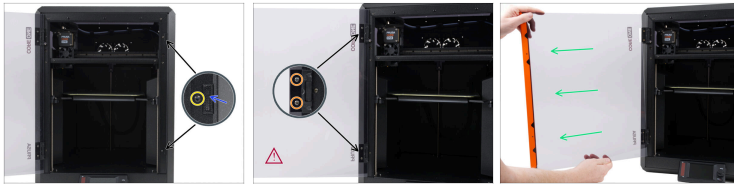
! Manipula las piezas con cuidado para evitar daños en la puerta o en los componentes de la impresora.

PASO 2 Herramientas necesarias para este capítulo



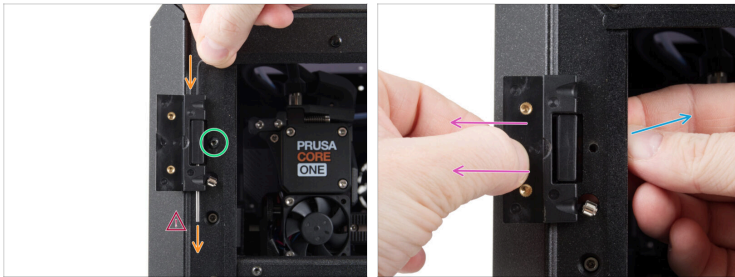
- **Para esta guía, prepara:**
- Llave Allen de 1.5 mm
- Llave Torx T8-10

PASO 3 Retirando el panel de la puerta.



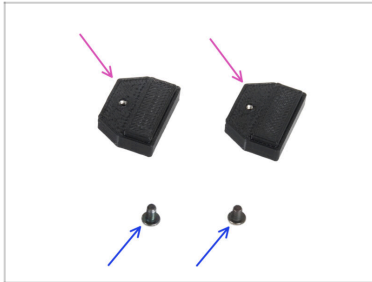
- Abre la puerta del todo.
- Con la llave Torx T10, suelta y retira el tornillo que sujeta ambos Door-magnets.
- Retira los Door-magnets (hay un imán dentro de la pieza impresa).
- Suelta y retira los dos tornillos que fijan el panel de la puerta en ambas bisagras.
- ⚠ **Es imprescindible sujetar bien el panel de la puerta mientras se aflojan los tornillos para evitar que se caiga.**
- Desliza con cuidado el panel de la puerta para sacarlo de las bisagras.
- Coloca el panel de la puerta en una zona limpia y segura para evitar cualquier daño.

PASO 4 Quitando las bisagras



- i En este paso se muestra cómo desmontar la Door-hinge superior. El mismo procedimiento se aplica a la Door-hinge inferior.
- Con la llave Allen de 1.5 mm, empuja hacia abajo el pasador de la Door-hinge y extráelo.
 - ⚠ **Asegúrate de no perder el pasador. Lo utilizaremos más adelante.**
- Desenrosca el tornillo que sujeta la Door-hinge.
- Retira la parte interior de la Door-hinge.
- Retira la Door-hinge de la impresora.
- Procede del mismo modo con la Door-hinge inferior.

PASO 5 Imanes de puerta: preparación de las piezas



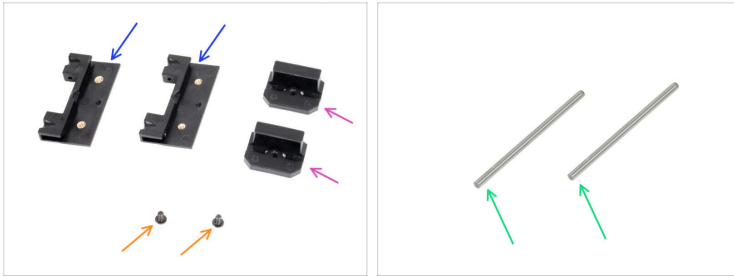
- Para los siguientes pasos, por favor prepara:
- Door-magnet(2x) que quitaste antes
- Tornillo M3xr4T (2x) que quitaste antes

PASO 6 Instalando los imanes de puertas



- Inserta el Door-magnet en el orificio rectangular superior del bastidor de la impresora desde el interior.
- Asegúrate de que la pieza está orientada como se muestra en la ilustración detallada.
- Fija el Door-magnet con el tornillo M3x4rT y apriételo firmemente.
- Procede del mismo modo con el Door-magnet inferior.

PASO 7 Bisagras de la puerta: preparación de las piezas



● **Para los siguientes pasos, por favor prepara:**

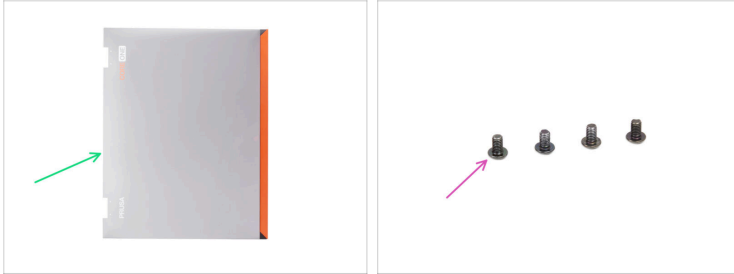
- Door-hinge-out (2x) *que quitaste antes*
- Door-hinge-in(2x) *que quitaste antes*
- Tornillo M3x4rT (2x) *que quitaste antes*
- Pasador 2x40 (2x) *que quitaste antes*

PASO 8 Instalando las bisagras



- ◆ Inserta el Door-hinge-in en el orificio rectangular superior del bastidor de la impresora desde el interior.
 - ◆ Asegúrate de que la pieza está orientada como se muestra en la ilustración detallada.
- ◆ Fija la Door-hinge-in con el tornillo M3x4rT y apriételo firmemente.
- ◆ Coloca la Door-hinge-out en la Door-hinge-in.
- ◆ Une ambas partes empujando con cuidado el pasador 2x40 hasta que encaje en su sitio.
 - ◆ Asegúrate de que las piezas de la bisagra están correctamente alineadas entre sí antes de insertar el pasador.
 - ◆ Utiliza la llave Torx T8-10 para introducir completamente el pasador hasta que quede a ras.

PASO 9 Panel de la puerta: preparación de las piezas



- **Para los siguientes pasos, por favor prepara:**
- Panel de la puerta (1x) *que quitaste antes*
- ⚠ **Manéjala con cuidado, evita rayar la pieza.**
- Tornillo M3x5rT (4x) *que quitaste antes*

PASO 10 Montando el panel de la puerta



- Introduce completamente el panel de la puerta en las bisagras.
 - ⚠ **Asegúrate de que el panel de la puerta está orientado correctamente**, con el asa hacia fuera. Utiliza como guía los recortes en forma de V del lado interior del asa de la puerta.
- Inserta dos tornillos M3x5rT en cada Door-hinge para fijar el panel de la puerta.
 - ⚠ **Aprieta los tornillos con suavidad** para evitar apretarlos demasiado o dañar el panel de la puerta.
- **La puerta se ha invertido correctamente.** Ahora puedes reanudar el uso normal de la impresora.
