

Inhaltsverzeichnis

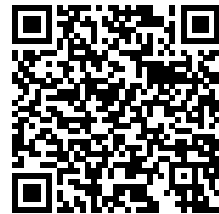
Umkehr des Türanschlags (CORE One)	3
Schritt 1 - Einleitung	4
Schritt 2 - Benötigte Werkzeuge für dieses Kapitel	5
Schritt 3 - Entfernen der Türplatte	6
Schritt 4 - Entfernen der Scharniere	7
Schritt 5 - Tür-Magnete: Vorbereitung der Teile	8
Schritt 6 - Installieren der Tür-Magnete	8
Schritt 7 - Türscharniere: Vorbereitung der Teile	9
Schritt 8 - Installieren der Scharniere	10
Schritt 9 - Türblatt: Vorbereitung der Teile	11
Schritt 10 - Montieren des Türblatts	12

Umkehr des Türanschlags (CORE One)



help.prusa3d.com/g828821

Scannen Sie den QR-Code, um die neueste Version dieses Kapitels anzuzeigen.



SCHRITT 1 Einleitung

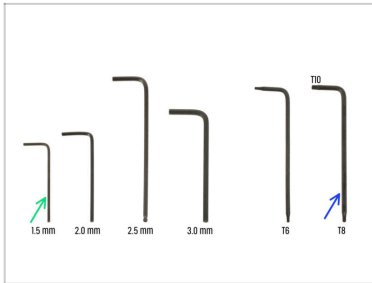


◆ Diese Anleitung führt Sie durch die Schritte zur **Umkehrung der Türausrichtung** auf dem **Prusa CORE One**.

ⓘ Standardmäßig ist die Tür des Prusa CORE One als linksdrehend konfiguriert.

⚠ **Behandeln Sie die Teile vorsichtig, um Schäden an der Tür oder den Druckerkomponenten zu vermeiden.**

SCHRITT 2 Benötigte Werkzeuge für dieses Kapitel



● **Bereiten Sie bitte für diese Anleitung vor:**

● 1,5mm Innensechskantschlüssel

● Innensechsrund T8/10-Schlüssel

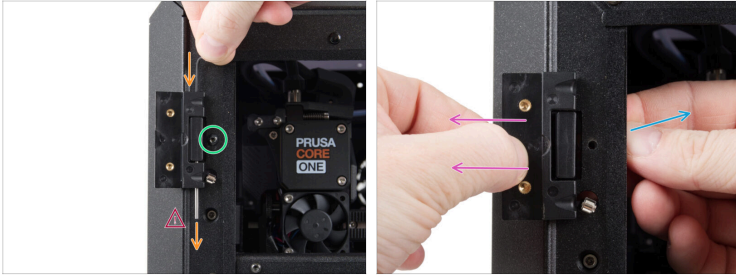
SCHRITT 3 Entfernen der Türplatte



- Öffnen Sie die Tür weit.
- Lösen und entfernen Sie die Schraube, mit der die beiden Tür-Magnete befestigt sind, mit dem T10 Tx-Schlüssel.
- Entfernen Sie die Tür-Magnete (ein Magnet befindet sich im Inneren des gedruckten Teils).
- Lösen und entfernen Sie die beiden Schrauben, mit denen das Türblatt in beiden Scharnieren befestigt ist.
- ⚠ **Halten Sie das Türblatt unbedingt fest, während Sie die Schrauben lösen, damit es nicht herunterfällt.**
- Schieben Sie das Türblatt vorsichtig aus den Scharnieren.
- Legen Sie das Türblatt an einen sauberen und sicheren Ort, um Beschädigungen zu vermeiden.

SCHRITT 4 Entfernen der Scharniere

Umkehr des Türanschlags (CORE One)



- i** In diesem Schritt wird gezeigt, wie Sie das obere Türscharnier entfernen. Das gleiche Verfahren gilt für das untere Türscharnier.
- Drücken Sie mit dem 1,5-mm-Innensechskantschlüssel den Stift im Türscharnier nach unten und entfernen Sie ihn.
- ⚠** Achten Sie darauf, dass Sie den Stift nicht verlieren. Wir werden ihn später noch verwenden.
- Lösen Sie die Schraube, mit der das Türscharnier befestigt ist.
- Entfernen Sie den inneren Teil des Türscharniers.
- Nehmen Sie das Türscharnier vom Drucker ab.
- Verfahren Sie auf die gleiche Weise mit dem unteren Türscharnier.

SCHRITT 5 Tür-Magnete: Vorbereitung der Teile



- **Bereiten Sie bitte für die folgenden Schritte vor:**
- Tür-Magnet (2x) die Sie vorher entfernt haben
- Schraube M3xr4T (2x) die Sie zuvor entfernt haben

SCHRITT 6 Installieren der Tür-Magnete



- Stecken Sie den Tür-Magneten von innen in das obere rechteckige Loch im Druckerrahmen.
- Vergewissern Sie sich, dass das Teil so ausgerichtet ist, wie in der Detailabbildung gezeigt.
- Fixieren Sie den Tür-Magneten mit der Schraube M3x4rT und ziehen Sie sie fest an.
- Verfahren Sie genauso mit dem unteren Tür-Magneten.

SCHRITT 7 Türscharniere: Vorbereitung der Teile



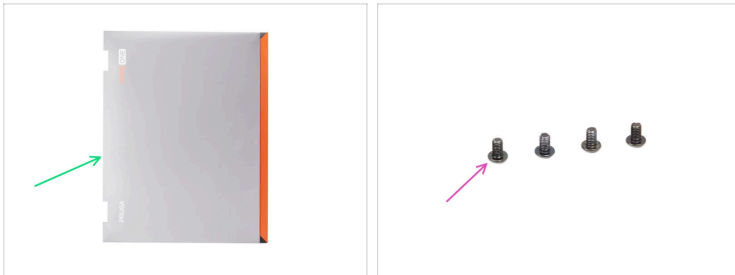
- **Bereiten Sie bitte für die folgenden Schritte vor:**
- Door-hinge-out (2x) *die Sie zuvor entfernt haben*
 - Door-hinge-in (2x) *die Sie zuvor entfernt haben*
 - Schraube M3x4rT (2x) *die Sie zuvor entfernt haben*
 - Stift 2x40 (2x), den Sie zuvor entfernt haben

SCHRITT 8 Installieren der Scharniere



- ◆ Setzen Sie das Door-hinge-in von innen in das obere rechteckige Loch im Druckerrahmen ein.
 - ◆ Vergewissern Sie sich, dass das Teil so ausgerichtet ist, wie in der Detailabbildung gezeigt.
- ◆ Befestigen Sie das Door-hinge-in mit der Schraube M3x4rT und ziehen Sie sie fest an.
- ◆ Bringen Sie das Door-hinge-out am Door-hinge-in an.
- ◆ Fügen Sie beide Teile zusammen, indem Sie den Stift 2x40 vorsichtig eindrücken.
 - ◆ Vergewissern Sie sich, dass die Scharnierteile richtig zueinander ausgerichtet sind, bevor Sie den Stift einsetzen.
 - ◆ Verwenden Sie den Tx-Schlüssel T8-10, um den Stift vollständig einzusetzen, bis er bündig ist.

SCHRITT 9 Türblatt: Vorbereitung der Teile



- **Bereiten Sie bitte für die folgenden Schritte vor:**
- Türblatt (1x) *das Sie zuvor entfernt haben*
- ⚠ **Gehen Sie vorsichtig damit um und vermeiden Sie Kratzer auf dem Teil.**
- Schraube M3x5rT (4x) *die Sie zuvor entfernt haben*

SCHRITT 10 Montieren des Türblatts



- ◆ Setzen Sie das Türblatt vollständig in die Scharniere ein.
 - ⚠ **Stellen Sie sicher, dass das Türblatt richtig ausgerichtet ist**, wobei der Griff nach außen zeigt. Orientieren Sie sich an den V-förmigen Aussparungen an der Innenseite des Türgriffs.
- ◆ Setzen Sie zwei M3x5rT Schrauben in jedes Türscharnier ein, um das Türblatt zu befestigen.
 - ⚠ **Ziehen Sie die Schrauben vorsichtig an**, um ein zu starkes Anziehen oder eine Beschädigung des Türblatts zu vermeiden.
- ◆ **Die Tür wurde erfolgreich umgedreht.** Sie können den Drucker jetzt wieder normal benutzen.
