

Obsah

Jak změnit orientaci otevírání dvířek (CORE

One)	3
Krok 1 - Úvod	4
Krok 2 - Nářadí potřebné k této kapitole	4
Krok 3 - Odstranění panelu dvířek	5
Krok 4 - Odstranění pantů.	6
Krok 5 - Magnety dvířek: příprava dílů	7
Krok 6 - Instalace dvířkových magnetů	7
Krok 7 - Panty dvířek: příprava dílů	8
Krok 8 - Montáž pantů	9
Krok 9 - Panel dvířek: příprava dílů	10
Krok 10 - Montáž panelu dvířek	11

Jak změnit orientaci otevírání dvířek (CORE One)



help.prusa3d.com/g828819

Naskenujte QR kód
pro nejnovější verzi
kapitoly.



KROK 1 Úvod

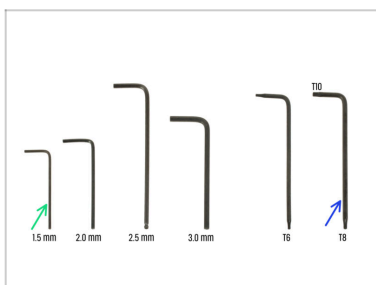


● Tento návod vás provede kroky k **obrácení orientace dvířek na Prusa CORE One**.

ⓘ Ve výchozím nastavení jsou dvířka modelu Prusa CORE One nakonfigurovány jako levé.

⚠ Při manipulaci s díly buďte opatrní, aby nedošlo k poškození dvířek nebo jiných součástí tiskárny.

KROK 2 Nářadí potřebné k této kapitole



● Pro tento návod si prosím připravte:

● 1,5mm inbusový klíč

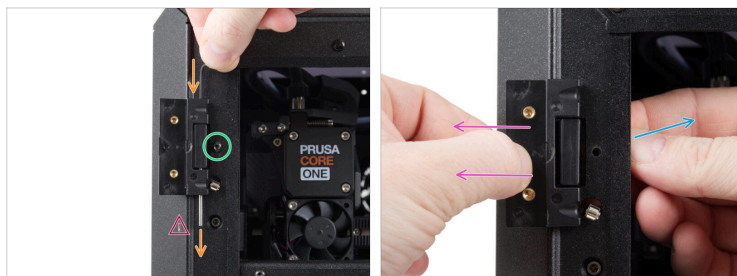
● T8-10 Torx klíč

KROK 3 Odstranění panelu dvířek



- Otevřete dvířka dokořán.
- Pomocí klíče Torx T10 vyjměte a vytáhněte šroub, který drží oba magnety dvířek.
- Vyjměte díly Door-magnets (magnety jsou umístěny uvnitř tištěných dílů).
- Vyšroubujte a vytáhněte dva šrouby upevňující panel dveří k oběma pantům.
- ⚠ Při povolování šroubů je nutné **držet panel dvířek pevně**, aby nedošlo k jeho pádu.
- Opatrně vysuňte panel dvířek z pantů.
- Panel dveří umístěte na čisté a bezpečné místo, aby nedošlo k jeho poškození.

KROK 4 Odstranění pantů.



- i** V tomto kroku si ukážeme, jak odstranit horní pant dvířek. Stejný postup platí i pro spodní pant.
- 🟠** 1,5mm inbusem vytlačte kolíček z pantu dveří směrem dolů a vyjměte jej.
 - ⚠️** **Pozor! Kolíček neztraťte! Budete ho ještě potřebovat.**
- 🟢** Vyšroubujte šroub upevňující díl Door-hinge.
- 🟡** Vyjměte vnitřní část pantu dveří (Door-hinge).
- 🟣** Odstraňte díl Door-hinge z tiskárny.
- ⬛** Stejný postup opakujte u spodního pantu dvířek (door-hinge).

KROK 5 Magnety dvířek: příprava dílů



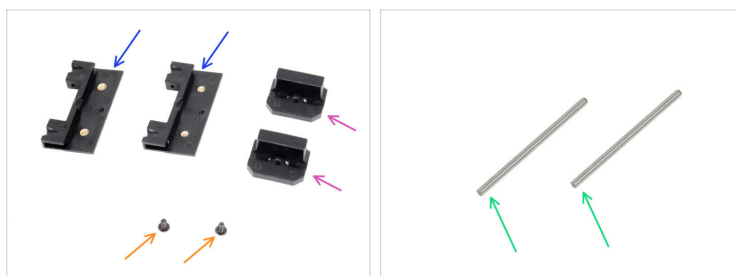
- Pro následující kroky si prosím připravte:
- (2x) magnet dvířek, který jste odstranili v předchozích krocích
- Šroub M3x4T (2x) dříve vyjmutý

KROK 6 Instalace dvířkových magnetů



- Umístěte Door-magnet do horního obdélníkového otvoru v rámu tiskárny zevnitř.
- Ujistěte se, že je díl umístěn tak, jak je znázorněno na obrázku.
- Zajistěte díl Door-magnet pomocí šroubu M3x4rT a pevně jej utáhněte.
- Stejný postup opakujte u spodního magnetu dvířek (door-magnet).

KROK 7 Panty dveří: příprava dílů



● Pro následující kroky si prosím připravte:

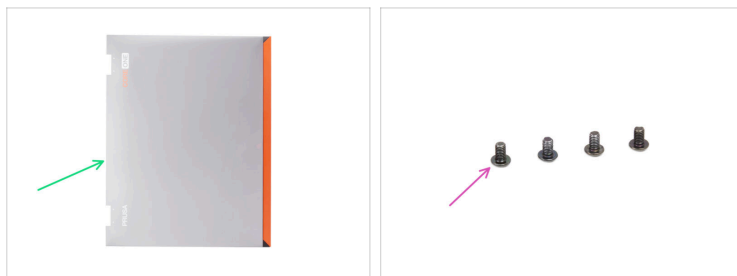
- Door-hinge-out (2x) *dříve odstraněný*
- Door-hinge-in (2x) *dříve odstraněný*
- Šroub M3x4rT (2x) *dříve vyjmutý*
- Količek 2x40 (2x) *dříve vyjmutý*

KROK 8 Montáž pantů



- ◆ Umístěte Door-hinge-in do horního obdélníkového otvoru v rámu tiskárny zevnitř.
 - Ujistěte se, že je díl umístěn tak, jak je znázorněno na obrázku.
- ◆ Zajistěte díl Door-hinge-in pomocí šroubu M3x4rT a pevně jej utáhněte.
- ◆ Připevněte díl Door-hinge-out k dílu Door-hinge-in.
- ◆ Díly k sobě připevněte opatrným zasunutím kolíku 2x40.
 - Před vložením pinu se ujistěte, že jsou díly pantu vzájemně správně vyrovnány.
 - Pomocí klíče T8-10 Torx zatlačte kolík až na doraz, dokud nebude v jedné rovině s povrchem dílu.

KROK 9 Panel dvířek: příprava dílů



● **Pro následující kroky si prosím připravte:**

- (1x) Panel dvířek, který jste odstranili v předchozích krocích

⚠ S panelem zacházejte opatrně, abyste jej nepoškodili a nepoškrábali.

- Šroub M3x5rT (4x) dříve vyjmutý

KROK 10 Montáž panelu dvířek



- ◆ Zasuňte dveřní panel až na doraz na panty.
 - ⚠ **Ujistěte se, že je dveřní panel správně umístěn** tak, aby rukojeť směřovala ven. Jako vodítko použijte zářezy ve tvaru písmene V na vnitřní straně rukojeti.
- ◆ Na každý pant umístěte dva šrouby M3x5rT, které budou sloužit k upevnění panelu.
 - ⚠ **Šrouby utahujte opatrně**, abyste nepoškodili panel dvířek.
- ◆ **Dvířka byly úspěšně otočeny.** Nyní můžete tiskárnu opět používat.
