

Spis treści

Jak wymienić drzwi (HT90)	3
Krok 1 - Wprowadzenie	4
Krok 2 - Narzędzia niezbędne w tym rozdziale	5
Krok 3 - Demontaż ograniczników drzwi	6
Krok 4 - Demontaż ograniczników drzwi	6
Krok 5 - Poluzowanie pręta sprężynowego	7
Krok 6 - Poluzowanie prowadnic pręta	8
Krok 7 - Demontaż uchwytu	9
Krok 8 - Demontaż panelu drzwi	9
Krok 9 - Nowy panel drzwi: przygotowanie części	10
Krok 10 - Zamknięcie drzwi	10
Krok 11 - Montaż ograniczników drzwi	11
Krok 12 - Montaż uchwytu	12
Krok 13 - Prowadnice pręta: przygotowanie części	13
Krok 14 - Montaż prowadnic pręta	14
Krok 15 - Montaż pręta	15
Krok 16 - To wszystko	16

Jak wymienić drzwi (HT90)



help.prusa3d.com/g818721

Zeskanuj kod QR,
aby przejść do
najnowszej wersji
tego rozdziału.



KROK 1 Wprowadzenie



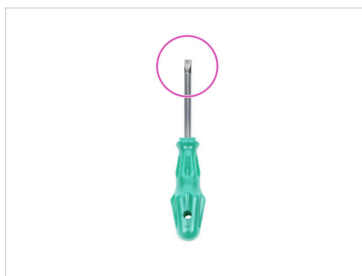
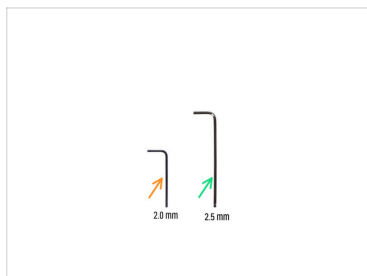
● Ten przewodnik poprowadzi Cię przez proces wymiany **panelu drzwi w Prusa Pro HT90**.

⚠ **UWAGA: Z drukarką i jej podzespołami należy obchodzić się ostrożnie!**



⚠ Drukarka jest ciężka. Aby bezpiecznie ją podnieść lub przenieść i uniknąć obrażeń lub uszkodzeń, należy skorzystać z pomocy.

⚠ Nie należy wyrzucać żadnych części, chyba że pojawi się odpowiednia instrukcja.


KROK 2 Narzędzia niezbędne w tym rozdziale



Do tej instrukcji przygotuj:

-  Klucz imbusowy 2 mm
-  Klucz imbusowy 2,5 mm

-  Wkrętak płaski

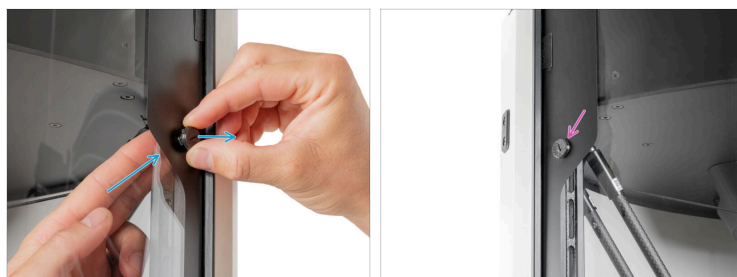
 Narzędzia nie są dołączone do paczki z częścią zamienną.

KROK 3 Demontaż ograniczników drzwi



- 🟠 Otwórz pokrywę.
- 🟢 Używając wkrętaka płaskiego, poluzuj ogranicznik drzwi [door-opening-stopper], obracając go o 120° w kierunku przeciwnym do ruchu wskazówek zegara, a następnie wyciągnij.
- 📄 **i** Ogranicznik drzwi jest częścią drukowaną. Wystarczy lekkie przekręcenie, aby go poluzować.

KROK 4 Demontaż ograniczników drzwi



- 🟢 Zdemontuj ogranicznik drzwi [door-opening-stopper], wypychając go od wewnątrz drukarki.
- 🟡 Powtórz tę czynność dla drugiego ogranicznika po drugiej stronie drzwi.

KROK 5 Poluzowanie pręta sprężynowego



- ◆ Wciśnij przycisk uchwyty do **pozycji środkowej**.
- ◆ Utrzymaj przycisk w tej pozycji.
- ◆ Od wewnątrz drukarki wyciągnij pręt sprężynowy z uchwyty.
- ⓘ Jeśli pręta sprężynowego nie można wyciągnąć, spróbuj zmienić położenie przycisku.
- ◆ Wysuń pręt sprężyny z prowadnic po obu stronach drzwi.
- ⓘ Pręt można dość mocno wygiąć, aby go wyjąć.
- ◆ Wyjmij pręt sprężynowy z drukarki.

KROK 6 Poluzowanie prowadnic pręta

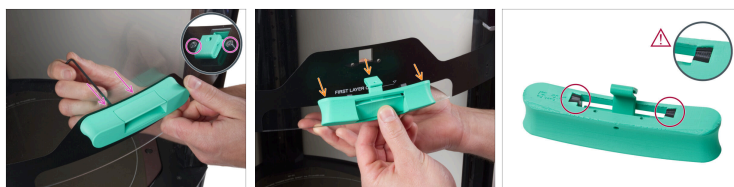


- ✿ Odkręć i wyciągnij dwie śruby M3x12r z plastikową podkładką z prawej strony drzwi.
- ✶ Odkręć i wyciągnij dwie śruby M3x12r z plastikową podkładką z lewej strony drzwi.
- ♠ Ostrożnie przesunąć drzwi do góry.
- ♣ Na miejscu pozostaną dwie plastikowe części: prowadnice pręta.

⚠ Ważne jest, aby zachować pozycję lewego i prawego ogranicznika. Nie należy ich wyjmować, ponieważ będą potrzebne podczas ponownego montażu.

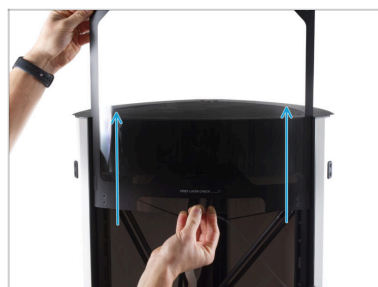
ⓘ Zalecamy pozostawienie ich na miejscu na czas trwania całej procedury.

KROK 7 Demontaż uchwyty



- ✦ Od wewnątrz drukarki wykręć dwie śruby M3x12 mocujące uchwyt.
- ✦ Zdejmij uchwyt z drukarki.
- ⚠ Po zdjęciu uchwyty **sprawdź, czy ma on dwie czarne części.**
 - Dwie czarne części muszą być wyrównane z powierzchnią uchwyty.

KROK 8 Demontaż panelu drzwi



- ✦ Bardzo ostrożnie wysuń panel drzwi całkowicie z drukarki.
- Odłóż ten panel na bok, nie będzie już potrzebny.

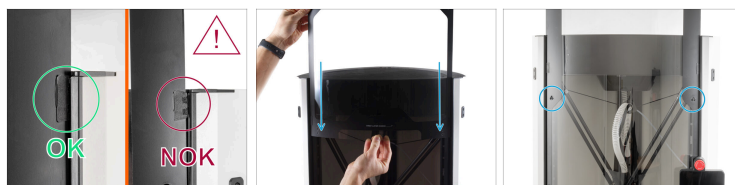
KROK 9 Nowy panel drzwi: przygotowanie części



Do kolejnych etapów przygotuj:

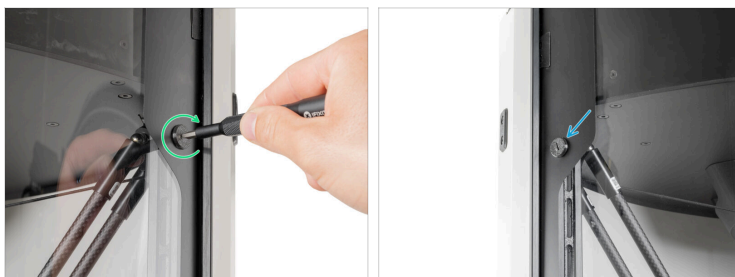
- Nowy panel drzwi (1x)
- Door-opening-stopper [ogranicznik drzwi] (2x) *zdemontowane wcześniej*
- Zespół drzwi (1x) *zdemontowany wcześniej*
- Śruba M3x12 (2x) *wykręcone wcześniej*

KROK 10 Zamknięcie drzwi



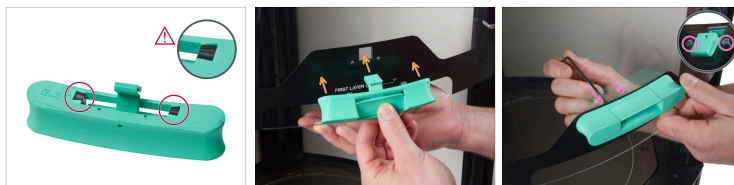
- Przed zamknięciem drzwi upewnij się, czy plastikowe prowadnice drzwi po obu stronach są wsunięte w szyny. Spójrz na ilustrację.**
- Teraz powoli pociągnij drzwi w dół, aż wycięcia na ograniczniki znajdą się pod górnym panelem. Spójrz na ilustrację.

KROK 11 Montaż ograniczników drzwi



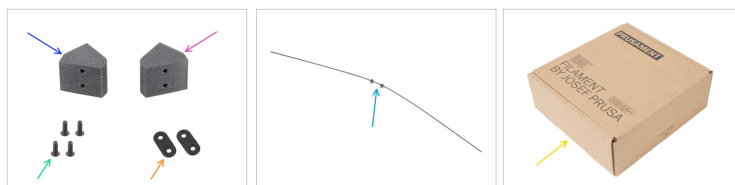
- Używając wkrętaka płaskiego, przykręć ogranicznik drzwi [door-opening-stopper], obracając go w kierunku zgodnym z ruchem wskazówek zegara.
- ⓘ Ogranicznik drzwi [Door-opening-stopper] jest częścią drukowaną. Wystarczy lekkie przekręcenie, aby go zamocować.
- Powtórz ten proces po lewej stronie drzwi.

KROK 12 Montaż uchwyty



- ⚠ Upewnij się, że obie czarne plastikowe części są bezpiecznie osadzone w uchwycie.**
- Dwie czarne części muszą być idealnie wyrównane z powierzchnią uchwytu.
 - Przymocuj uchwyt do drzwi. Upewnij się, że część jest prawidłowo umieszczona.
 - Od wewnątrz drukarki przykręć uchwyt za pomocą dwóch śrub M3x12.
- ⚠ Nie dokręcaj zbyt mocno śrub, aby nie doprowadzić do pęknięcia panelu.**

KROK 13 Prowadnice pręta: przygotowanie części



Do kolejnych etapów przygotuj:

Spring-guide-left [lewa prowadnica pręta] (1x)
zdemontowana wcześniej

Spring-guide-right [prawa prowadnica pręta] (1x)
zdemontowana wcześniej



Te części nie są identyczne - są lustrzanym odbiciem. Dokładnie przyjrzyj się ilustracji, aby zidentyfikować lewą i prawą stronę.

Śruba M3x12 (4x) *wykręcone wcześniej*

Screw-pad [plastikowa podkładka] (2x)
zdemontowane wcześniej

Pręt sprężynowy (1x) *zdemontowany wcześniej*

Kartonowe pudełko *np. po Prusamencie*

KROK 14 Montaż prowadnic pręta



- ◆ Otwórz drzwi.
- ◆ Umieść karton na boku pod drzwiczkami, aby zapewnić lepszy dostęp do drukarki. Oprzyj drzwi na kartonie.
- ◆ Upewnij się, że obie prowadnice pręta znajdują się na swoich miejscach.
- ◆ Od wewnątrz przymocuj lewą prowadnicę pręta do otworów w panelu drzwi. **Strona części bez „kieszni” musi być skierowana do góry.**
- ◆ Wyrównaj otwory obu części i przykręć je z drukowaną podkładką [screw-pad] dwoma śrubami M3x12r.
 - ⚠ **Nie dokręcaj zbyt mocno śrub, aby nie doprowadzić do pęknięcia panelu.**
- ◆ Tę samą procedurę zastosuj przy drugiej prowadnicy.

KROK 15 Montaż pręta



- ◆ Wsuń jeden koniec pręta sprężynowego w lewą prowadnicę.
 - ⓘ Aby wsunąć pręt, należy go lekko zgiąć. Nie martw się, jest on giętki i jego kształt powróci do pierwotnego stanu.
- ◆ W ten sam sposób wsuń pręt w prowadnicę po prawej stronie.
- ◆ Przesuń przycisk uchwyty do pozycji środkowej i umieść środkową część pręta sprężynowego w zaczepie.
- ◆ Upewnij się, że pręt jest prawidłowo osadzony (widok od wewnątrz).
 - ⓘ Pręt musi być osadzony w dolnej części mocowania.

KROK 16 To wszystko



- **Wyciągnij karton.**
- Aby sprawdzić, czy wszystko jest prawidłowo zamocowane, spróbuj podnieść drzwi do różnych pozycji.
- Wszystko działa, jak należy? **Gratulacje!** Udało Ci się wymienić zespół drzwi w HT90.
