

# Indice

<b>Come sostituire lo sportello (HT90)</b> .....	3
Passo 1 - Introduzione .....	4
Passo 2 - Attrezzi necessari per questo capitolo .....	5
Passo 3 - Rilascio del blocco dell'apertura dello sportello .....	6
Passo 4 - Rimozione del blocco dell'apertura dello sportello .....	7
Passo 5 - Rilasciare l'asta a molla .....	8
Passo 6 - Rilascio delle Guide per la molla .....	9
Passo 7 - Rimozione della maniglia .....	10
Passo 8 - Rimuovere il pannello dello sportello .....	10
Passo 9 - Nuovo pannello dello sportello: preparazione dei componenti .....	11
Passo 10 - Chiusura del coperchio .....	11
Passo 11 - Blocco dell'apertura dello sportello .....	12
Passo 12 - Installazione della maniglia .....	13
Passo 13 - Guide per la molla: preparazione dei componenti .....	14
Passo 14 - Installazione delle Guide per la molla .....	15
Passo 15 - Inserimento dell'asta a molla .....	16
Passo 16 - È tutto! .....	17



# Come sostituire lo sportello (HT90)



[help.prusa3d.com/g818724](https://help.prusa3d.com/g818724)

Scansionare il  
codice QR per  
visualizzare la  
versione più recente  
di questo capitolo.



## PASSO 1 Introduzione



- ◆ Questa guida ti illustra come sostituire lo sportello della **Prusa Pro HT90**.
- ⚠ **ATTENZIONE: maneggiare con cura la stampante e i suoi componenti!**
- ⚠ La stampante è pesante. Fatti aiutare a sollevarla o a spostarla per evitare infortuni o danni in tutta sicurezza.
- ⚠ Non buttare via nessuna parte se non ti viene indicato di farlo.

## PASSO 2 Attrezzi necessari per questo capitolo



● **Per questa guida prepara:**

● Chiave a brugola 2.0mm

● Chiave a brugola da 2.5mm

● Cacciavite piatto

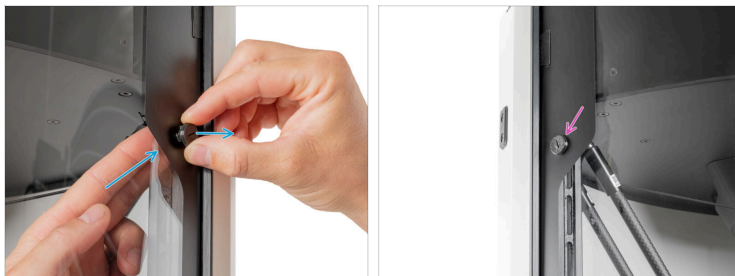
ⓘ Gli strumenti non sono inclusi nella confezione del ricambio.

## PASSO 3 Rilascio del blocco dell'apertura dello sportello



- Apri il coperchio.
- Con un cacciavite piatto, allenta e rimuovi il finecorsa dello sportello (Door-opening-stopper) ruotandolo di 120° in senso antiorario.
- ⓘ Il finecorsa Door-opening-stopper è una parte stampata, basta una leggera torsione per allentare questa parte.

## **PASSO 4** Rimozione del blocco dell'apertura dello sportello



- Rimuovi il ferma sportello Door-opening-stopper spingendolo dall'interno della stampante.
- Ripeti il processo con il secondo blocco sportello sull'altro lato del coperchio.

## PASSO 5 Rilasciare l'asta a molla



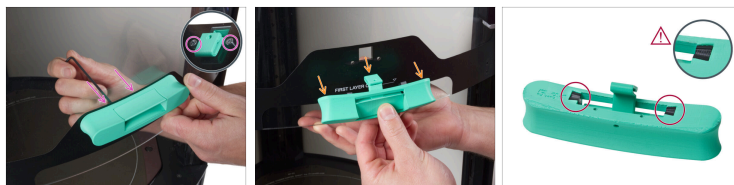
- ◆ Premi la leva della maniglia in **posizione centrale**.
- ◆ Mantieni la leva della maniglia in questa posizione.
- ◆ Dall'interno della stampante, estrai l'asta a molla dalla maniglia.
- ⓘ Se non si riesce a estrarre l'asta a molla, prova a cambiare la posizione della leva.
- ◆ Fai scivolare l'asta a molla dalla guida su entrambi i lati dello sportello.
- ⓘ Per rimuovere con cautela l'asta è possibile piegarla parecchio.
- ◆ Rimuovere l'asta a molla dalla stampante.

## PASSO 6 Rilascio delle Guide per la molla



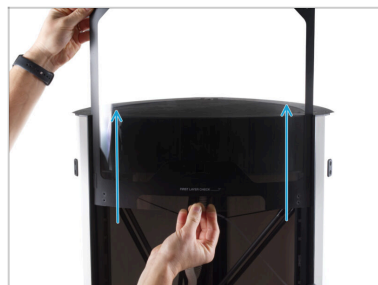
- ◆ Allenta e rimuovi le due viti M3x12r con il blocchetto di plastica dal lato destro dello sportello.
  - ◆ Allenta e rimuovi le due viti M3x12r con il blocchetto di plastica dal lato sinistro dello sportello.
  - ◆ Fai scorrere con attenzione lo sportello verso l'alto.
  - ◆ Rimarranno due parti in plastica: Guide per la molla.
- ⚠ È importante mantenere la posizione dei lati destro e sinistro. Non sostituirli per rimontarli successivamente.**
- i** Si consiglia di lasciarli in posizione per tutta la durata dell'intervento.

## PASSO 7 Rimozione della maniglia



- ◆ Dall'interno della stampante, rimuovi le due viti M3x12 che fissano la maniglia.
- ◆ Rimuovi il gruppo della maniglia dalla stampante.
- ⚠ Dopo aver rimosso la maniglia, **controlla che abbia due parti nere.**
  - ◆ Le due parti nere devono essere allineate alla superficie della maniglia.

## PASSO 8 Rimuovere il pannello dello sportello



- ◆ Con molta attenzione, fai scivolare il pannello dello sportello completamente fuori dalla stampante.
- ◆ Metti da parte questo pannello dello sportello, non ti servirà più.

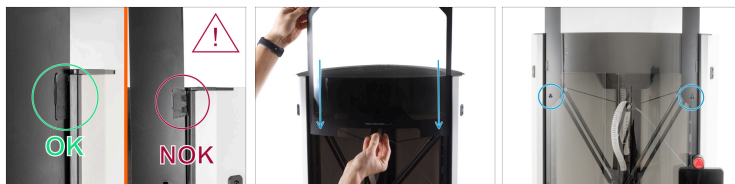
## PASSO 9 Nuovo pannello dello sportello: preparazione dei componenti



### Per i seguenti passi prepara:

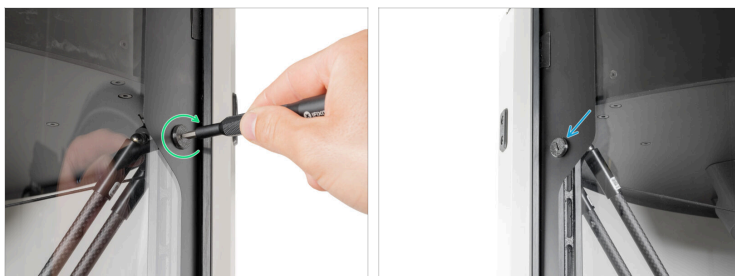
- Nuovo pannello dello sportello (1x)
- Door-opening-stopper (2x) *rimosso in precedenza*
- Gruppo maniglia dello sportello (1x) *rimosso in precedenza*
- Vite M3x12 (2x) *rimossa in precedenza*

## PASSO 10 Chiusura del coperchio



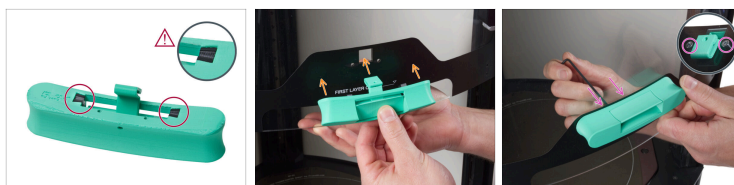
- ⚠ **Prima di abbassare il coperchio, controlla che le guide dello sportello in plastica su entrambi i lati siano inserite nelle guide. Vedi l'immagine.**
- A questo punto, tira lentamente il coperchio verso il basso fino a quando le aperture in plastica del Door-opening-stopper si trovano sotto il pannello superiore. Vedi l'immagine.

## PASSO 11 Blocco dell'apertura dello sportello



- Utilizzando un cacciavite piatto, fissa il blocco di apertura dello sportello ruotandolo in senso orario.
- ⓘ Il finecorsa Door-opening-stopper è una parte stampata, basta una leggera torsione per allentare questa parte.
- Ripeti questa procedura sul lato sinistro del coperchio.

## PASSO 12 Installazione della maniglia

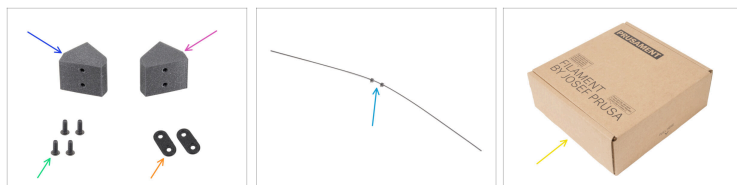


**⚠ Assicuri che entrambe le parti in plastica nera siano posizionate saldamente nella maniglia.**

- Le due parti nere devono essere perfettamente a filo con la superficie della maniglia.
- Fissa la maniglia allo sportello. Assicuri che il pezzo sia posizionato correttamente.
- Dall'interno della stampante, fissa la maniglia con due viti M3x12.

**⚠ Non stringere troppo le viti per non danneggiare il pannello dello sportello.**

## PASSO 13 Guide per la molla: preparazione dei componenti



### ● Per i seguenti passi prepara:

● Spring-guide-left (1x) *rimosso in precedenza*

● Spring-guide-right (1x) *rimosso in precedenza*



**Queste parti non sono uguali, ma speculari.**  
Controlla attentamente l'immagine per identificare la parte destra e quella sinistra.

● Vite M3x12r (4x) *rimossa in precedenza*

● Screw-pad (2x) *rimossi in precedenza*

● Gruppo Asta a molla (1x) *rimosso in precedenza*

● Scatola di cartone vuota *ad esempio scatola di Prusament*

## PASSO 14 Installazione delle Guide per la molla



- ◆ Solleva lo sportello.
- ◆ Posiziona la scatola di cartone sul suo lato al di sotto dello sportello per avere un migliore accesso alla stampante. Appoggia lo sportello sulla scatola.
- ◆ Assicurati che entrambe le Guide per la molla siano ancora in posizione.
- ◆ Dall'interno, fissa la Spring-guide-left ai fori del pannello dello sportello. **Il lato della parte senza la "tasca" deve essere rivolto verso l'alto.**
- ◆ Allinea i fori di entrambe le parti e fissale con due viti M3x12r e con lo Screw-pad.
- ⚠ **Non serrare eccessivamente le viti per evitare di danneggiare il pannello dello sportello.**
- ◆ Utilizza la stessa procedura con la guida Spring-guide-right.

## PASSO 15 Inserimento dell'asta a molla



- ◆ Inserisci un'estremità dell'asta a molla nella parte sinistra Spring-guide-left.
  - ⓘ Per inserirla, l'asta deve essere leggermente piegata. Non preoccuparti, è flessibile e la sua forma tornerà allo stato originale.
- ◆ Allo stesso modo, inserisci l'asta nella guida destra Spring-guide-right.
- ◆ Spingi la leva della maniglia in posizione centrale e inserisci la parte centrale dell'asta a molla nel gancio della maniglia.
- ◆ Assicurati che l'asta sia posizionata correttamente. (vista interna)
  - ⓘ L'asta deve essere inserita nella parte inferiore del gancio.

## PASSO 16 È tutto!



- **Rimuovi la scatola di cartone.**
- Per verificare che tutto sia installato correttamente, prova a spostare lo sportello in più di una posizione.
- Tutto corretto?  
**Congratulazioni!**  
Hai sostituito correttamente il gruppo dello sportello HT90.



---

---

---

---

---

---

---

---

---

---



---

---

---

---

---

---

---

---

---

---



---

---

---

---

---

---

---

---

---

---

