

Table des matières

Comment remplacer la porte (HT90)	3
Étape 1 - Introduction	4
Étape 2 - Outils nécessaires pour ce chapitre	5
Étape 3 - Desserrage de la butée d'ouverture de porte	6
Étape 4 - Retrait de la butée d'ouverture de porte	7
Étape 5 - Libération de la tige à ressort	8
Étape 6 - Libération des guides à ressort	9
Étape 7 - Retrait de la poignée	10
Étape 8 - Retrait du panneau de porte	10
Étape 9 - Nouveau panneau de porte : préparation des pièces	11
Étape 10 - Fermeture du capot	11
Étape 11 - Fixation du Door-opening-stopper	12
Étape 12 - Installation de la poignée	13
Étape 13 - Guides à ressorts : préparation des pièces	14
Étape 14 - Installation des guides à ressort	15
Étape 15 - Insertion de la tige à ressort	16
Étape 16 - C'est tout	17

Comment remplacer la porte (HT90)



help.prusa3d.com/g818725

Scannez le QR code
pour afficher la
dernière version de
ce chapitre.



ÉTAPE 1 Introduction



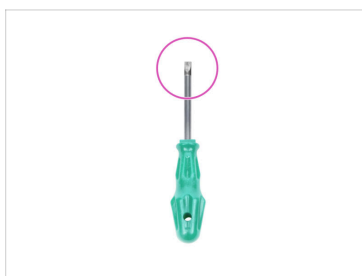
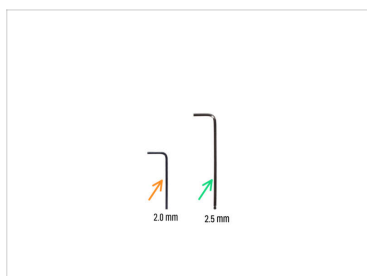
● Ce guide vous guidera tout au long du remplacement du **panneau de porte** sur la **Prusa Pro HT90**.

⚠ **ATTENTION :**
Manipulez l'imprimante et ses composants avec précaution !

⚠ L'imprimante est lourde. Demandez de l'aide pour la soulever ou la déplacer en toute sécurité et éviter ainsi toute blessure ou tout dommage.

⚠ Ne jetez aucune pièce à moins d'y être invité.

ÉTAPE 2 Outils nécessaires pour ce chapitre



● **Pour ce guide, veuillez préparer :**

● Clé Allen de 2,0 mm

● Clé Allen de 2,5 mm

● Tournevis plat

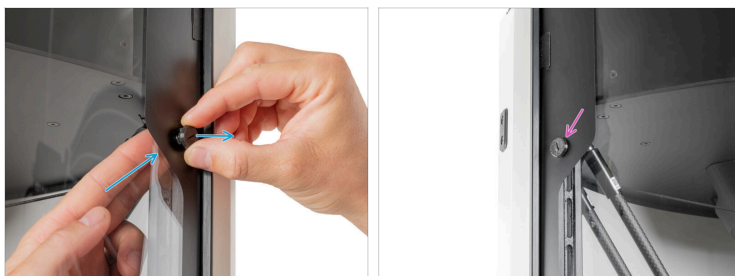
ⓘ Les outils ne sont pas inclus dans le package de remplacement.

ÉTAPE 3 Desserrage de la butée d'ouverture de porte



- Ouvrez le capot.
- À l'aide d'un tournevis plat, desserrez et retirez le Door-opening-stopper en le tournant de 120° dans le sens inverse des aiguilles d'une montre.
- ⓘ Le Door-opening-stopper est une pièce imprimée, une légère torsion desserrera cette pièce.

ÉTAPE 4 Retrait de la butée d'ouverture de porte



- Retirez le Door-opening-stopper en poussant depuis l'intérieur de l'imprimante.
- Répétez le processus sur le deuxième Door-opening-stopper de l'autre côté du capot.

ÉTAPE 5 Libération de la tige à ressort




- ◆ Appuyez sur le levier de la poignée pour atteindre la **position médiane**.
- ◆ Maintenez le levier de la poignée dans cette position.
- ◆ Depuis l'intérieur de l'imprimante, retirez la tige à ressort de la poignée.
 - ⓘ Si la tige à ressort ne peut pas être retirée, essayez une position de levier différente.
- ◆ Faites glisser la tige à ressort hors du guide à ressort des deux côtés de la porte.
 - ⓘ La tige peut être pliée assez fortement pour pouvoir la retirer avec précaution.
- ◆ Retirez la tige à ressort de l'imprimante.

ÉTAPE 6 Libération des guides à ressort

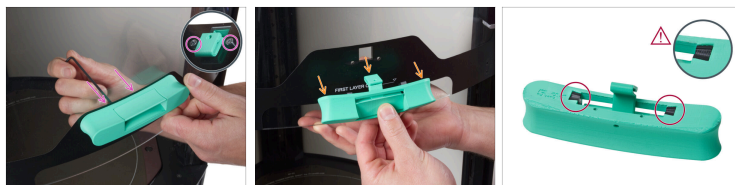


- ◆ Desserrez et retirez les deux vis M3x12r avec la pièce en plastique du côté droit de la porte.
- ◆ Desserrez et retirez les deux vis M3x12r avec la pièce en plastique du côté gauche de la porte.
- ◆ Faites glisser soigneusement la porte vers le haut.
- ◆ Il vous restera deux pièces en plastique en place : les guides à ressort.

 **Il est important de conserver la position des côtés gauche et droit. Ne les remplacez pas pour un remontage ultérieur.**

 Nous recommandons de les laisser en place pendant toute la durée de l'intervention.

ÉTAPE 7 Retrait de la poignée



- ◆ De l'intérieur de l'imprimante, retirez les deux vis M3x12 fixant la poignée.
- ◆ Retirez l'assemblage de la poignée de l'imprimante.
- ⚠ **Après avoir retiré la poignée, vérifiez qu'il a deux pièces noires.**
 - ◆ Les deux pièces noires doivent être alignées avec la surface de la poignée.

ÉTAPE 8 Retrait du panneau de porte



- ◆ Faites glisser très soigneusement le panneau de porte complètement hors de l'imprimante.
- ◆ Mettez ce panneau de porte de côté, vous n'en aurez plus besoin.

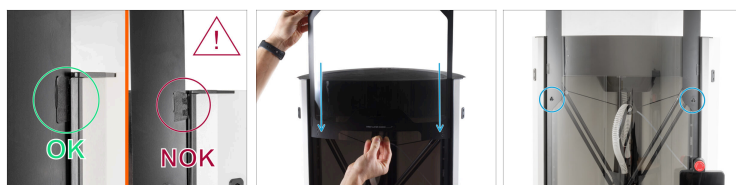
ÉTAPE 9 Nouveau panneau de porte : préparation des pièces



⬛ **Pour les étapes suivantes, merci de préparer :**

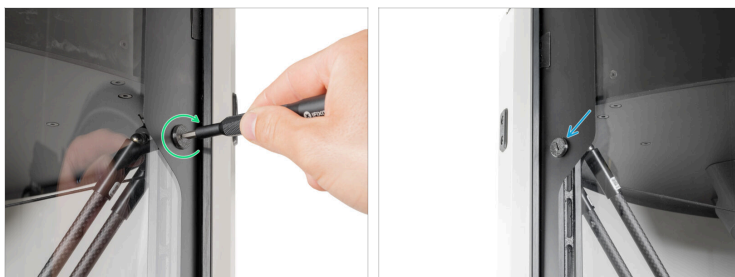
- ⬢ Nouveau panneau de porte (1x)
- ⬢ Door-opening-stopper (2x) *que vous avez retiré plus tôt*
- ⬢ Assemblage de la poignée de porte (1x) *que vous avez retiré plus tôt*
- ⬢ Vis M3x12 (2x) *que vous avez retirée plus tôt*

ÉTAPE 10 Fermeture du capot



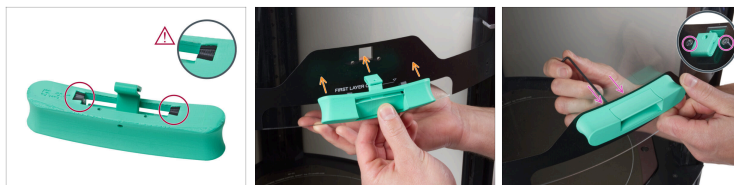
- ⚠ **Avant de retirer le capot, vérifiez que les guides de porte en plastique des deux côtés sont insérés dans les rails. Regardez la photo.**
- ⬢ Tirez maintenant lentement le capot vers le bas jusqu'à ce que les découpes en plastique pour le Door-opening-stopper se trouvent sous le panneau supérieur. Voir la photo.

ÉTAPE 11 Fixation du Door-opening-stopper



- ◆ À l'aide d'un tournevis plat, fixez le butoir d'ouverture de porte en le tournant dans le sens des aiguilles d'une montre.
- ⓘ Le Door-opening-stopper est une pièce imprimée, une légère torsion permettra de sécuriser cette pièce.
- ◆ Répétez ce processus sur le côté gauche du capot.

ÉTAPE 12 Installation de la poignée

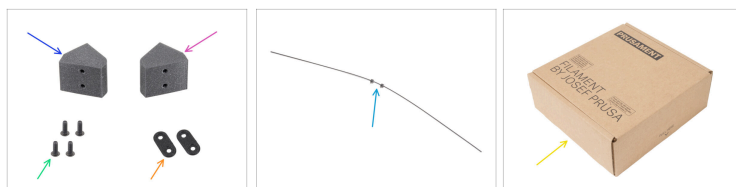


⚠ Assurez-vous que les deux pièces en plastique noir sont solidement positionnées dans la poignée.

- Les deux pièces noires doivent être parfaitement au ras de la surface de la poignée.
- Fixez la poignée à la porte. Assurez-vous du bon positionnement de la pièce.
- Depuis l'intérieur de l'imprimante, fixez la poignée à l'aide de deux vis M3x12.

⚠ Ne serrez pas trop les vis, cela pourrait endommager le panneau de porte.

ÉTAPE 13 Guides à ressorts : préparation des pièces



⬛ **Pour les étapes suivantes, merci de préparer :**

🔵 Spring-guide-left (1x) *que vous avez retiré plus tôt*

🔴 Spring-guide-right (1x) *que vous avez retiré plus tôt*



Ces pièces ne sont pas identiques ; elles sont en miroir. Vérifiez soigneusement l'image pour identifier la pièce gauche et la pièce droite.

🟢 Vis M3x12r (4x) *que vous avez retirée plus tôt*

🟠 Screw-pad (2x) *que vous avez retiré plus tôt*

🔵 Assemblage de la tige à ressort (1x) *que vous avez retiré plus tôt*

🟡 Boîte en carton vide, *par exemple une boîte de Prusament*

ÉTAPE 14 Installation des guides à ressort



- ◆ Soulevez la porte.
- ◆ Placez le carton sur le côté sous la porte pour faciliter l'accès à l'imprimante. Et posez la porte sur la boîte.
- ◆ Assurez-vous que les deux guides à ressort sont toujours en place.
- ◆ De l'intérieur, fixez le Spring-guide-left aux trous du panneau de porte. **Le côté de la pièce sans l'"emplacement" doit pointer vers le haut.**
- ◆ Alignez les trous des deux pièces et fixez-les avec deux vis M3x12r et un Screw-pad.
 - ⚠ **Ne pas trop serrer les vis, cela pourrait endommager le panneau de porte.**
- ◆ Utilisez la même procédure avec le Spring-guide-right.

ÉTAPE 15 Insertion de la tige à ressort



- ◆ Insérez une extrémité de la tige à ressort dans le Spring-guide-left.
 - ⓘ Pour l'insérer, la tige doit être légèrement pliée. Ne vous inquiétez pas, elle est flexible et sa forme reviendra à son état d'origine.
- ◆ De la même manière, insérez la tige dans le Spring-guide-right.
- ◆ Poussez le levier de la poignée jusqu'à la position médiane et insérez la partie centrale de la tige à ressort dans le crochet de la poignée.
- ◆ Assurez-vous que la tige est correctement installée. (vue intérieure)
 - ⓘ La tige doit être placée au bas du crochet.

ÉTAPE 16 C'est tout



- **Retirez la boîte en carton.**
- Pour vérifier que tout est correctement installé, essayez d'étendre la porte sur plusieurs positions.
- Tout va bien ? **Félicitations !** Vous avez remplacé avec succès l'assemblage de la porte de la HT90.
