

Indice

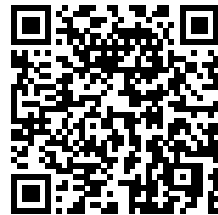
Come sostituire il display xLCD (XL)	3
Passo 1 - Introduzione	4
Passo 2 - Attrezzi necessari per questo capitolo	5
Passo 3 - Preparazione della stampante	5
Passo 4 - Rimuovere il display xLCD	6
Passo 5 - Versioni gruppo xLCD	6
Passo 6 - Versione A: cavi xLCD	7
Passo 7 - Versione B: cavi xLCD	7
Passo 8 - Versione C: cavi xLCD	8
Passo 9 - xLCD: preparazione componenti	8
Passo 10 - Versione A & B: preparazione del display xLCD	9
Passo 11 - Versione A & B: cavi xLCD	10
Passo 12 - Versione C: cavi xLCD	11
Passo 13 - Montaggio del display xLCD: preparazione dei componenti	11
Passo 14 - Montare il display xLCD	12
Passo 15 - Controllo finale	12

Come sostituire il display xLCD (XL)



help.prusa3d.com/g793760

Scansionare il
codice QR per
visualizzare la
versione più recente
di questo capitolo.



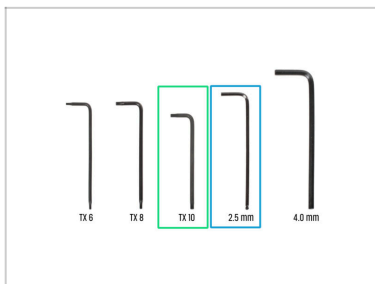
PASSO 1 Introduzione



- ◆ Questa guida ti illustrerà come sostituire il **gruppo xLCD** su **Original Prusa XL**.
- ⓘ Le seguenti istruzioni sono compatibili con tutte le stampanti Original Prusa XL.
- ◆ Tutti i componenti necessari sono disponibili sul nostro e-shop prusa3d.com
- ⓘ Nota: per poter accedere alla sezione ricambi è necessario aver effettuato il login.

Come sostituire il display xLCD (XL)

PASSO 2 Attrezzi necessari per questo capitolo



● Per questo capitolo prepara:

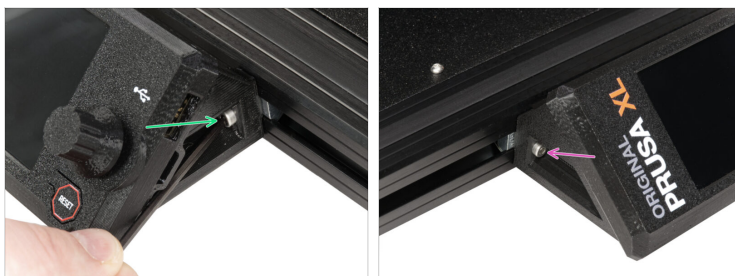
- Chiave Torx T10
- Chiave a brugola da 2.5mm

PASSO 3 Preparazione della stampante



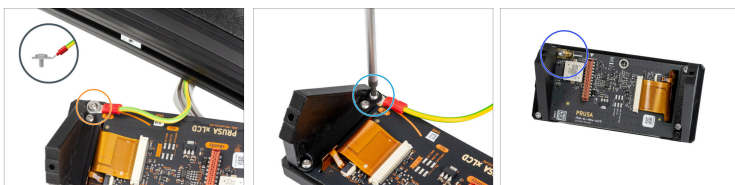
- Sul retro della stampante. Spegni l'interruttore di alimentazione (simbolo "O").

PASSO 4 Rimuovere il display xLCD



- Dalla parte anteriore della stampante:
- Rimuovi la vite M3x10 (M3x16) dal lato destro del display xLCD.
- Rimuovi la vite M3x10 (M3x16) dal lato sinistro del display xLCD.

PASSO 5 Versioni gruppo xLCD



 **Dai un'occhiata all'xLCD, ne esistono tre varianti:**

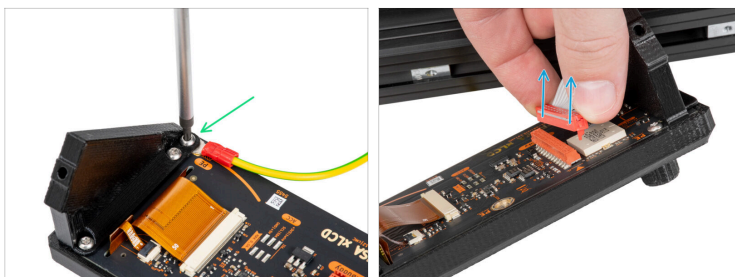
- **Versione A:** con una rondella M3 sotto la vite
 - **Versione B:** senza rondella sotto la vite
 - **Versione C:** faston in alto a sinistra (custodia xLCD stampata a iniezione)
- Scorri fino alla tua versione.

PASSO 6 Versione A: cavi xLCD



- i Se hai una versione diversa, vai al passo successivo.
- Scollega il cavo xLCD dallo slot sulla scheda xLCD.
- Rimuovi la vite M3x8rT e la rondella M3 con una chiave Torx T10.

PASSO 7 Versione B: cavi xLCD



- i Se hai una versione diversa, vai al passo successivo.
- Rimuovi la vite M3x8rT.
- Scollegare il cavo xLCD dallo slot sulla scheda xLCD.

PASSO 8 Versione C: cavi xLCD



- (i)** Se hai un display xLCD stampato a iniezione, usa questa procedura per rimuovere i cavi.
- Rimuovi completamente il connettore di messa a terra dal faston PE.
- Scollega il cavo xLCD dallo slot sulla scheda xLCD.

PASSO 9 xLCD: preparazione componenti



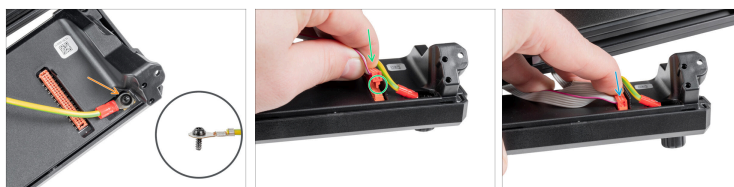
- Per i seguenti passi prepara:
- Gruppo xLCD (1x)
- (i)** **Versione A & B:** continua con il passo successivo.
- (i)** **Versione C:** continua da **Versione C: cavi xLCD**

PASSO 10 Versione A & B: preparazione del display xLCD



- Dal lato posteriore del gruppo xLCD:
- Utilizzando una chiave Torx T10, rimuovi il 3x8sT e il faston PE dal display xLCD. **Conserva la vite per le fasi successive.**

PASSO 11 Versione A & B: cavi xLCD



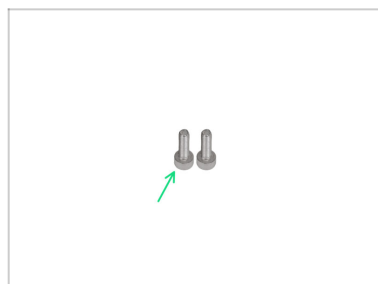
- ◆ Dalla parte anteriore della stampante, posiziona il gruppo xLCD vicino al profilo di alluminio frontale inferiore, dove si trovano i cavi xLCD.
- ◆ Utilizzando la vite 3x8sT, collega il cavo PE al foro PE sulla scheda del display xLCD. Vedi il dettaglio che mostra la posizione corretta del connettore del cavo.
 - ⓘ Il connettore si piegherà leggermente quando verrà stretto. Non preoccuparti, va bene così.
- ◆ Collega il cavo xLCD allo slot della scheda xLCD.
 - ⓘ Sul connettore del cavo xLCD è presente un fermo che deve essere rivolto verso il simbolo del triangolo sulla scheda. Vedi il dettaglio.
- ◆ Spingere il connettore del cavo xLCD per collegarlo completamente al display xLCD.

PASSO 12 Versione C: cavi xLCD



- Dalla parte anteriore della stampante, posiziona il gruppo xLCD vicino al profilo estruso di alluminio anteriore inferiore, dove si trovano i cavi xLCD.
- Collega il cavo xLCD allo slot della scheda xLCD.
- **i** Sul connettore del cavo del display xLCD è presente un fermo che deve essere rivolto verso il simbolo del triangolo sulla scheda. Vedi l'immagine.
- Spingi il connettore del cavo xLCD per collegarlo completamente al display xLCD. Tieni la copertura del display xLCD.
- Spingi il connettore di messa a terra nel faston PE.

PASSO 13 Montaggio del display xLCD: preparazione dei componenti



- **Per i seguenti passi prepara:**
- Vite M3x10 (2x)

Come sostituire il display xLCD (XL)

PASSO 14 Montare il display xLCD



- Allinea il gruppo xLCD con i dadi presenti nei profilati d'alluminio anteriori.
- Inserisci e stringi la vite M3x10 (M3x16) dal lato sinistro dell'xLCD.
- Inserisci e stringi la vite M3x10 (M3x16) dal lato sinistro dell'xLCD.
- Ottimo lavoro! Il display xLCD è pronto.

PASSO 15 Controllo finale



- Sul retro della stampante. Accendi l'interruttore di alimentazione (simbolo "I").
- Prova la rotella di controllo per verificare se tutto funziona.
