

# Obsah

<b>Jak vyměnit xLCD (XL)</b> .....	3
Krok 1 - Úvod .....	4
Krok 2 - Nářadí potřebné k této kapitole .....	4
Krok 3 - Příprava tiskárny .....	5
Krok 4 - Vyjmutí xLCD .....	5
Krok 5 - Verze sestav xLCD .....	6
Krok 6 - Verze A: kabely LCD .....	6
Krok 7 - Verze B: kabely xLCD .....	7
Krok 8 - Verze C: kabely xLCD .....	7
Krok 9 - xLCD: Příprava dílů .....	8
Krok 10 - Verze A & B: příprava xLCD .....	8
Krok 11 - Verze A & B: kabely xLCD .....	9
Krok 12 - Verze C: kabely xLCD .....	10
Krok 13 - Montáž obrazovky xLCD: příprava dílů .....	10
Krok 14 - Montáž xLCD .....	11
Krok 15 - Závěrečná kontrola .....	11

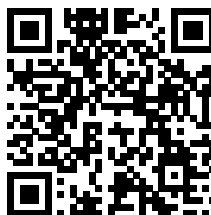


# Jak vyměnit xLCD (XL)



[help.prusa3d.com/g793756](https://help.prusa3d.com/g793756)

Naskenujte QR kód  
pro nejnovější verzi  
kapitoly.

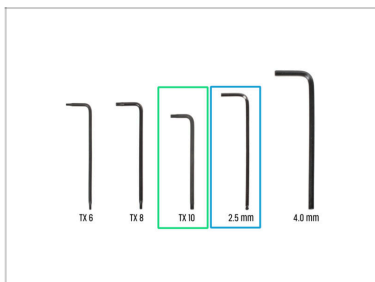


## KROK 1 Úvod



- Tento návod se zabývá výměnou **sestavy xLCD** na tiskárně **Original Prusa XL**.
- ⓘ Následující instrukce jsou kompatibilní se všemi tiskárnami Prusa XL.
- Všechny potřebné díly jsou k dispozici na našem eshopu [prusa3d.com](https://prusa3d.com).
- ⓘ Pro přístup do sekce náhradních dílů musíte být přihlášení.

## KROK 2 Nářadí potřebné k této kapitole



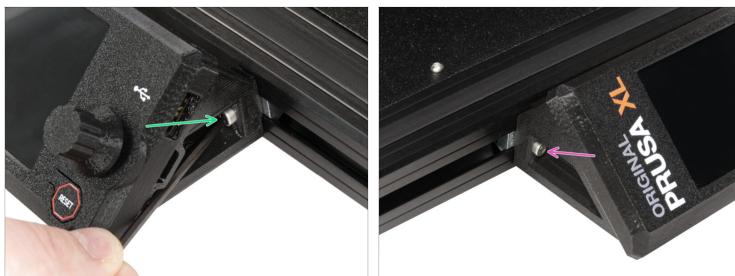
- **Pro tuto kapitolu si prosím připravte:**
- T10 Torx klíč
- 2,5mm inbusový klíč

## KROK 3 Příprava tiskárny



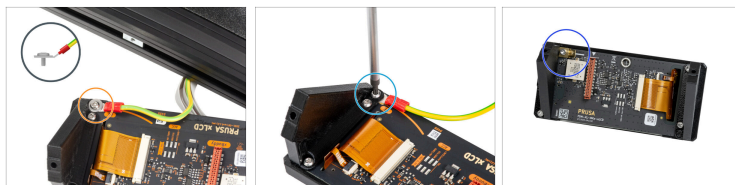
- Na zadní straně tiskárny vypněte vypínač (symbol "0").

## KROK 4 Vyjmutí xLCD







- Z přední strany tiskárny:
- Vyšroubujte šroub M3x10 (M3x16) z pravé strany xLCD.
- Vyšroubujte šroub M3x10 (M3x16) z levé strany xLCD.

## KROK 5 Verze sestav xLCD






 **Podívejte se na váš xLCD - existují tři varianty:**

-  **Verze A:** s podložkou pod šroubem M3
  -  **Verze B:** bez podložky pod šroubem
  -  **Verze C:** faston vlevo nahoře (vstříkolisovaný xLCD)
-  Přejděte ke své verzi.

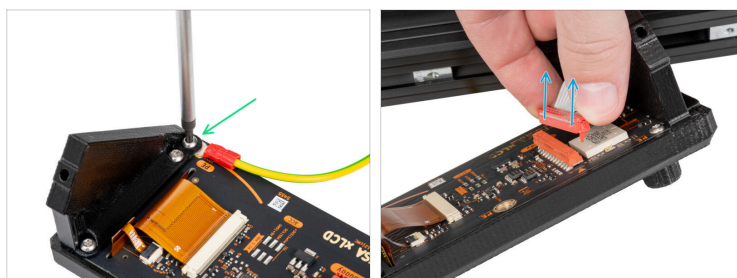
## KROK 6 Verze A: kabely LCD



 Pokud máte jinou verzi, přejděte k dalšímu kroku.

-  Odpojte kabel xLCD ze slotu na desce xLCD.
-  Odstraňte šroub M3x8rT a podložku M3 pomocí klíče T10 Torx.

## KROK 7 Verze B: kabely xLCD



- ❗ Pokud máte jinou verzi, přejděte k dalšímu kroku.
- 🟢 Odstraňte šroub M3x8rT.
- 🟡 Odpojte kabel xLCD ze slotu na desce xLCD.

## KROK 8 Verze C: kabely xLCD



- ❗ Pokud máte vstříkolisovaný displej xLCD, postupujte dle těchto instrukcí pro odstranění kabelů.
- 🟢 Vyjměte plně uzemňovací konektor z PE fastonu.
- 🟡 Odpojte kabel xLCD ze slotu na desce xLCD.

## KROK 9 xLCD: Příprava dílů



- ◆ Pro následující kroky si prosím připravte:
- ◆ Sestava xLCD (1x)
- ⓘ Verze A & B: pokračujte k dalšímu kroku.
- ⓘ Verze C: pokračujte na Verze C: kabely xLCD

## KROK 10 Verze A & B: příprava xLCD



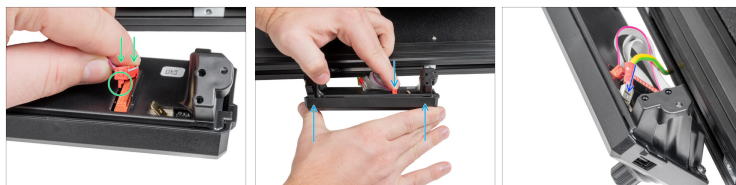
- ◆ Ze zadní strany sestavy xLCD:
- ◆ Pomocí klíče T10 Torx vyjměte šroub 3x8sT a PE faston z xLCD. **Šroub si ponechte pro další kroky.**

## KROK 11 Verze A & B: kabely xLCD



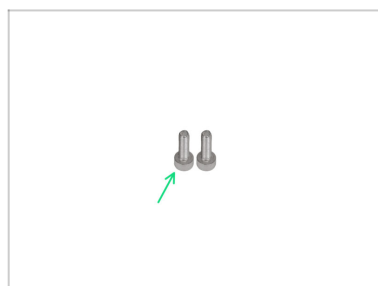
- ◆ Z přední strany tiskárny umístěte sestavu xLCD do blízkosti spodní přední hliníkové extruze, kde jsou kabely xLCD.
- ◆ Pomocí šroubu 3x8sT přišroubujte kabel PE k otvoru PE na desce xLCD. Viz detail znázorňující správnou polohu konektoru kabelu.
  - ⓘ Konektor bude při utahování mírně prohnutý. Nebojte se, je to v pořádku.
- ◆ Připojte kabel xLCD do slotu na desce xLCD.
  - ⓘ Na konektoru kabelu xLCD je západka, která musí směřovat k symbolu trojúhelníku na desce. Viz detail.
- ◆ Zatlačte na konektor kabelu xLCD, aby se zcela připojil k xLCD.

## KROK 12 Verze C: kabely xLCD



- Z přední strany tiskárny umístěte sestavu xLCD do blízkosti spodní přední hliníkové extruze, kde jsou kabely xLCD.
- Připojte kabel xLCD do slotu na desce xLCD.
- ⓘ Na konektoru kabelu xLCD je západka, která musí směřovat k symbolu trojúhelníku na desce. Viz obrázek.
- Zatlačte na konektor kabelu xLCD, aby se zcela připojil k xLCD. Podržte kryt xLCD.
- Zasuňte uzemňovací konektor úplně do PE fastonu.

## KROK 13 Montáž obrazovky xLCD: příprava dílů



- Pro následující kroky si prosím připravte:
- Šroub M3x10 (2x)

### KROK 14 Montáž xLCD



- Vyrovnajte sestavu xLCD s maticemi v přední hliníkové extruzi.
- Vložte a utáhněte šroub M3x10 (M3x16) z levé strany xLCD.
- Vložte a utáhněte šroub M3x10 (M3x16) z levé strany xLCD.
- Skvělá práce! xLCD displej je připraven.

### KROK 15 Závěrečná kontrola



- Na zadní straně tiskárny zapněte vypínač (symbol "I").
- Vyzkoušejte ovládací knoflík, zda vše funguje.



---

---

---

---

---

---

---

---

---

---



---

---

---

---

---

---

---

---

---

---

