

# Spis treści

## Jak zamontować atrapę modułu kamery (HT90)

.....	3
Krok 1 - Wprowadzenie .....	4
Krok 2 - Narzędzia niezbędne w tym rozdziale .....	5
Krok 3 - Przygotowanie drukarki .....	6
Krok 4 - Demontaż ograniczników drzwi .....	7
Krok 5 - Demontaż ograniczników drzwi .....	8
Krok 6 - Otwarcie drzwi .....	8
Krok 7 - Demontaż modułu kamery .....	9
Krok 8 - Atrapa modułu kamery: przygotowanie części .....	9
Krok 9 - Montaż atrapy moduły kamery .....	10
Krok 10 - Przymocowanie atrapy moduły kamery .....	10
Krok 11 - Zamknięcie drzwi .....	11
Krok 12 - Montaż ograniczników drzwi .....	11
Krok 13 - Podłączenie drukarki .....	12
Krok 14 - Dobra robota! .....	12



# Jak zamontować atrapę modułu kamery (HT90)

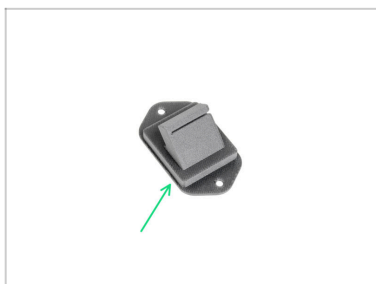


[help.prusa3d.com/g790993](https://help.prusa3d.com/g790993)

Zeskanuj kod QR,  
aby przejść do  
najnowszej wersji  
tego rozdziału.



## KROK 1 Wprowadzenie



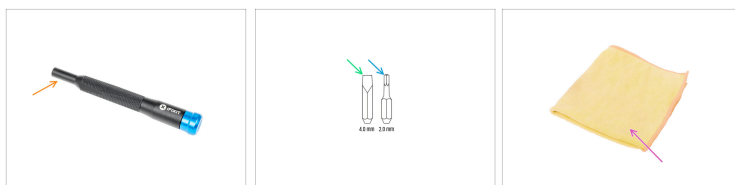
● Ten przewodnik przeprowadzi Cię przez instalację **atrasy modułu kamery** [camera-dummy-module] w **HT90**.

⚠ **Zanim zaczniemy montaż, musisz wydrukować wszystkie potrzebne części.**

● Atrapa modułu kamery [camera-dummy-module] jest dostępna na **Printables.com**.

⚠ **Zalecany materiał to PA11CF (zapewniający sztywność i trwałość ze względu na wysokie temperatury w komorze).**

## KROK 2 Narzędzia niezbędne w tym rozdziale



### Do tego rozdziału przygotuj:

Wkrętak z wymiennymi bitami

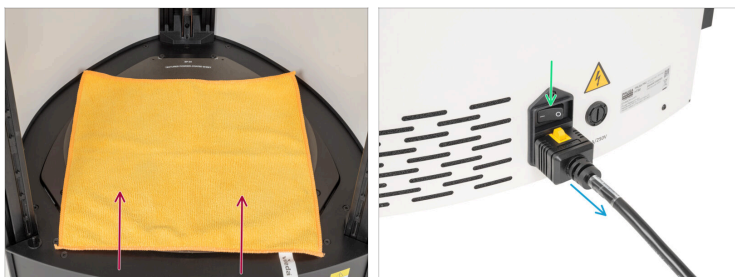
**i** Nie masz go? Odwiedź nasz sklep internetowy **Prusa3D.com**

Bit płaski 4,0 mm

Bit imbusowy 2,0 mm

Kawałek tkaniny jako ochrona stołu grzewczego podczas montażu. *Wskazówka: użyj ściereczki do kurzu.*

## KROK 3 Przygotowanie drukarki



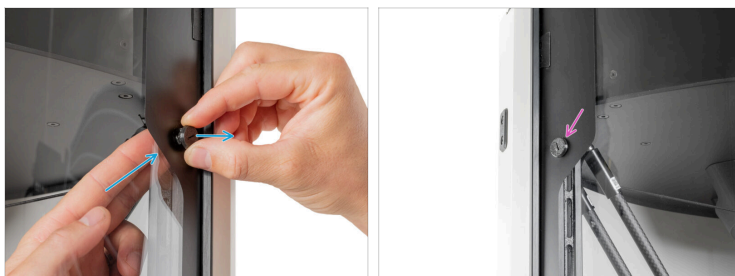
- Zalecamy zabezpieczenie stołu grzewczego przed kolejnymi czynnościami.
- Upewnij się, że stół grzewczy jest schłodzony do temperatury otoczenia. Połóż tkaninę w okolicy przedniej środkowej części stołu.
- Ustaw przełącznik zasilania w pozycji OFF (symbol "O").
- Odłącz przewód zasilający z prawej strony drukarki, naciskając zatrzask zabezpieczający.

## KROK 4 Demontaż ograniczników drzwi



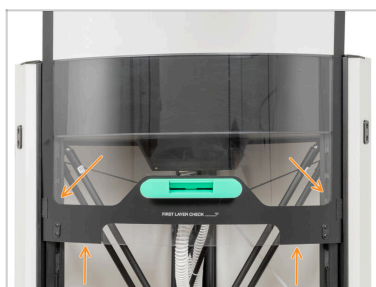
- Otwórz drzwi.
- Używając wkrętaka płaskiego, poluzuj ogranicznik drzwi [door-opening-stopper], obracając go o 120° w kierunku przeciwnym do ruchu wskazówek zegara.
- ⓘ Ogranicznik drzwi jest częścią drukowaną. Wystarczy lekkie przekręcenie, aby go poluzować.
- Przejdź do następnego kroku.

## KROK 5 Demontaż ograniczników drzwi



- ◆ Zdemontuj ogranicznik drzwi [door-opening-stopper], wypychając go od wewnątrz drukarki.
- ◆ Powtórz tę czynność dla drugiego ogranicznika po drugiej stronie drzwi.

## KROK 6 Otwarcie drzwi



- ◆ Teraz powoli podciągnij drzwi do drugiego stopnia otwarcia.

## KROK 7 Demontaż modułu kamery



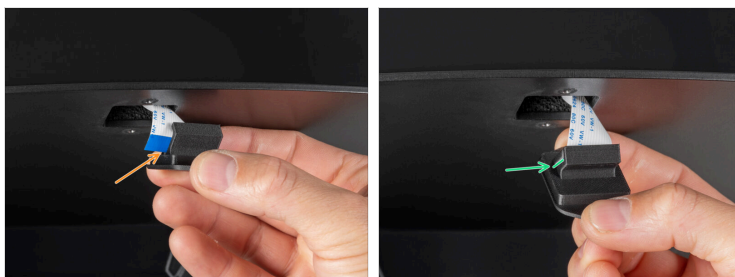
- i** Od teraz będziemy demonstrować montaż atrapy na drukarce bez drzwi, dla lepszej widoczności. **Uwaga, nie demontuj drzwi.** Drukarka na ilustracjach będzie pokazana bez drzwi wyłącznie dla lepszej wizualizacji.
- Wykręć dwie śruby M3x8b z modułu kamery za pomocą bity imbusowego 2 mm.
  - Delikatnie wyciągnij moduł kamery z panelu.
  - Ostrożnie pociągnij czarną zawleczkę, aby zwolnić przewód kamery.
  - Pozostaw przewód luźny na tym etapie.

## KROK 8 Atrapa modułu kamery: przygotowanie części



- Do kolejnych etapów przygotuj:
- Camera-dummy-module [atrapa modułu kamery] (1x)
- Śruba M3x8b (2x) *wykręcone w poprzednich krokach*

## KROK 9 Montaż atrapy modułu kamery



- 🟠 Delikatnie wsuń przewód modułu kamery skierowany **niebieskim paskiem do siebie**.
- 🟢 Wyrównaj przewód modułu kamery atrapą modułu [camera-dummy-module].
- ⬛ Przejdź do następnego kroku.

## KROK 10 Przymocowanie atrapy modułu kamery



- ⚠️ **Uważaj, aby nie zgnieść przewodu kamery.**
- 🟠 Delikatnie wsuń atrapę [camera-dummy-module] w panel.
- 🟢 Przykręć atrapę dwoma śrubami M3x8b.
- 🟡 Dobra robota! Atrapa została zamontowana.

## KROK 11 Zamknięcie drzwi



- ⚠ Przed zamknięciem drzwi upewnij się, czy plastikowe prowadnice drzwi po obu stronach są wsunięte w szyny. Spójrz na ilustrację.
- 🔵 Teraz powoli pociągnij drzwi w dół, aż wycięcia na ograniczniki znajdą się pod górnym panelem. Spójrz na ilustrację.

## KROK 12 Montaż ograniczników drzwi



- 🟠 Używając wkrętaka płaskiego, przykręć ogranicznik drzwi [door-opening-stopper], obracając go w kierunku zgodnym z ruchem wskazówek zegara.
- 📄 **i** Ogranicznik drzwi jest częścią drukowaną. Wystarczy lekkie przekręcenie, aby go zamocować.
- 🟢 Powtórz ten proces po lewej stronie drzwi.
- 🔵 Zamknij drzwi.

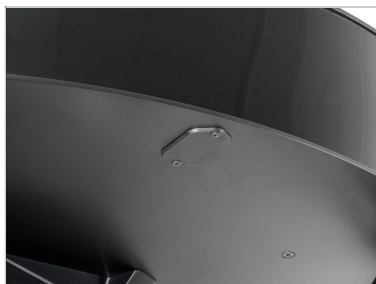
## KROK 13 Podłączenie drukarki



- ◆ Zdejmij tkaninę ze stołu.
- ◆ Podłącz przewód zasilający z prawej strony drukarki.
- ◆ Ustaw przełącznik zasilania w pozycji ON (symbol "I").

---

## KROK 14 Dobra robota!



- ◆ Atrapa kamery jest na miejscu. Udanego drukowania!



---

---

---

---

---

---

---

---

---

---



---

---

---

---

---

---

---

---

---

---



---

---

---

---

---

---

---

---

---

---



---

---

---

---

---

---

---

---

---

---