

Indice

Come installare il modulo fittizio della fotocamera (HT90)	3
Passo 1 - Introduzione	4
Passo 2 - Attrezzi necessari per questo capitolo	5
Passo 3 - Preparare la stampante	6
Passo 4 - Rilascio del blocco dell'apertura dello sportello	7
Passo 5 - Rimozione del blocco dell'apertura dello sportello	8
Passo 6 - Apertura del coperchio	8
Passo 7 - Rimozione del modulo fotocamera	9
Passo 8 - Modulo fotocamera fittizio: preparazione componenti	10
Passo 9 - Installazione del modulo fotocamera fittizio	10
Passo 10 - Fissare il coperchio modulo fotocamera	11
Passo 11 - Chiusura del coperchio	11
Passo 12 - Blocco dell'apertura dello sportello	12
Passo 13 - Connessione stampante	12
Passo 14 - Ben fatto!	13

Come installare il modulo fittizio della fotocamera (HT90)

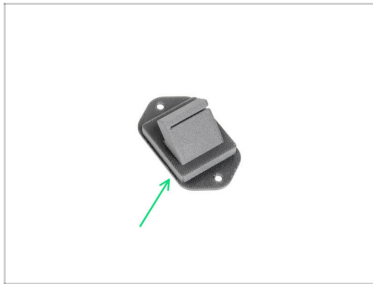


help.prusa3d.com/g790996

Scansionare il codice QR per visualizzare la versione più recente di questo capitolo.



PASSO 1 Introduzione



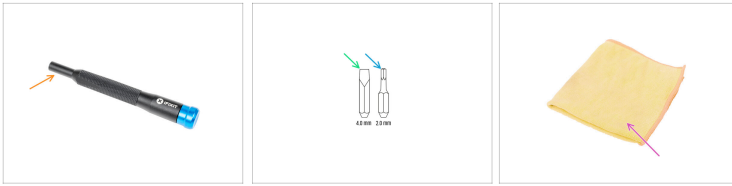
● Questa guida ti guiderà attraverso l'installazione del modulo fittizio **Camera-dummy-module** sulla HT90.

⚠ **Stampa le varie componenti prima di iniziare il montaggio.**

● Il modulo Camera-dummy è disponibile su **Printables.com**.

⚠ **Il materiale consigliato è PA11CF (per garantire la rigidità e la resistenza alle alte temperature della camera).**

PASSO 2 Attrezzi necessari per questo capitolo



Per questo capitolo prepara:

Cacciavite universale

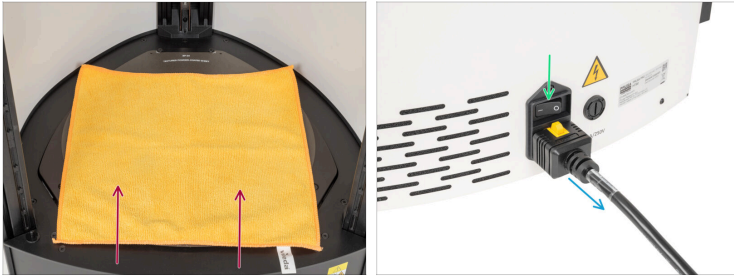
i Non ne hai? Visita il nostro e-shop
Prusa3D.com

Punta del cacciavite a testa piatta da 4,0 mm

Punta di cacciavite esagonale da 2,0 mm

Un pezzo di stoffa da usare come protezione del piano riscaldato durante il montaggio.
Suggerimento: usa il panno per la polvere.

PASSO 3 Preparare la stampante



- Prima di procedere, si consiglia di proteggere il piano riscaldato.
- Assicurati che il piano riscaldato sia raffreddato a temperatura ambiente. Posiziona il panno per la polvere più o meno nella parte anteriore centrale del piano riscaldato.
- Spegni l'interruttore di alimentazione (simbolo "O").
- Scollega il cavo di alimentazione dal lato destro della stampante premendo il fermo di sicurezza.

PASSO 4 Rilascio del blocco dell'apertura dello sportello



- Apri il coperchio.
- Con un cacciavite piatto, allenta il blocco di apertura dello sportello ruotandolo di 120° in senso antiorario.
- ⓘ Il componente Door-opening-stopper è una parte della stampante, basta una leggera torsione per allentare questa parte.
- Procedi al passo successivo.

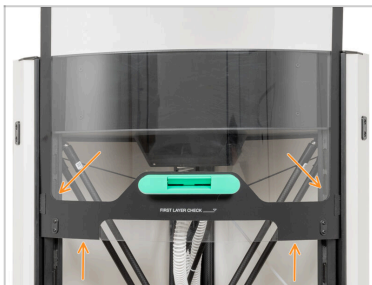
Come installare il modulo fittizio della fotocamera (HT90)

PASSO 5 Rimozione del blocco dell'apertura dello sportello



- Rimuovi il blocco di apertura dello sportello (Door-opening-stopper) spingendo dall'interno della stampante.
- Ripeti il processo con il secondo blocco sportello sull'altro lato del coperchio.

PASSO 6 Apertura del coperchio



- Ora tira lentamente il coperchio fino al secondo gradino.

PASSO 7 Rimozione del modulo fotocamera



- i** D'ora in poi, mostreremo la sostituzione del modulo fittizio della fotocamera sulla stampante senza il coperchio per una migliore visibilità. **Ti ricordiamo di non rimuovere il coperchio dalla tua stampante.** La stampante nelle immagini sarà mostrata senza il coperchio per una migliore visualizzazione da parte dell'utente.
- Utilizzando una punta a brugola da 2 mm, rimuovi le due viti M3x8b dal modulo telecamera.
 - Estrai delicatamente il modulo telecamera dal pannello.
 - Estrai delicatamente la linguetta di sicurezza nera per rilasciare il cavo del modulo della telecamera.
 - Lascia il cavo del modulo della fotocamera appeso per il momento.

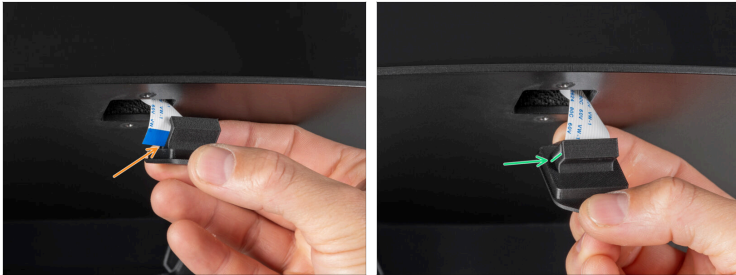
Come installare il modulo fittizio della fotocamera (HT90)

PASSO 8 Modulo fotocamera fittizio: preparazione componenti



- **Per i prossimi passaggi, per favore prepara:**
- Coperchio Camera-dummy-module (1x)
- Vite M3x8 (2x) *rimosse nei passaggi precedenti*

PASSO 9 Installazione del modulo fotocamera fittizio







- Fai scorrere delicatamente il cavo del modulo della videocamera **rivolto verso di te con una striscia blu** verso il Camera-dummy-module.
- Allinea il cavo del modulo della telecamera con il Camera-dummy-module
- Procedi al passo successivo.

Come installare il modulo fittizio della fotocamera (HT90)



PASSO 10 Fissare il coperchio modulo fotocamera



-  **Non schiacciare il cavo del modulo della fotocamera.**
-  Inserisci delicatamente il modulo Camera-dummy-module nel pannello.
-  Fissa il modulo fittizio con due M3x8b.
-  Ottimo lavoro! Il modulo è stato installato.

PASSO 11 Chiusura del coperchio



-  **Prima di abbassare il coperchio, controlla che le guide dello sportello in plastica su entrambi i lati siano inserite nelle guide. Vedi l'immagine.**
-  A questo punto, tira lentamente il coperchio verso il basso fino a quando le aperture in plastica del Door-opening-stopper si trovano sotto il pannello superiore. Vedi l'immagine.

Come installare il modulo fittizio della fotocamera (HT90)

PASSO 12 Blocco dell'apertura dello sportello



- Utilizzando un cacciavite piatto, fissa il blocco di apertura dello sportello ruotandolo in senso orario.
- ⓘ Il componente Door-opening-stopper è una parte della stampante, basta una leggera torsione per fissare questa parte.
- Ripeti questa procedura sul lato sinistro del coperchio.
- Chiudi il coperchio

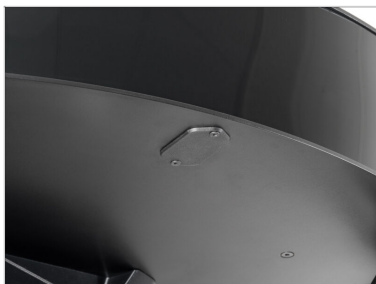
PASSO 13 Connessione stampante



- Rimuovi il panno per la polvere dal fondo.
- Inserisci il cavo di alimentazione dal lato destro della stampante.
- Accendi l'interruttore di alimentazione (simbolo "I").

Come installare il modulo fittizio della fotocamera (HT90)

PASSO 14 Ben fatto!



- Il modulo della fotocamera fittizia è al suo posto. Buona stampa!
