

# Inhaltsverzeichnis

## Installieren des Kamera-Dummy-Moduls

<b>(HT90)</b> .....	3
Schritt 1 - Einleitung .....	4
Schritt 2 - Benötigte Werkzeuge für dieses Kapitel .....	5
Schritt 3 - Vorbereiten des Druckers .....	6
Schritt 4 - Türöffnungsstopper lösen .....	7
Schritt 5 - Türöffnungsstopper entfernen .....	8
Schritt 6 - Deckel öffnen .....	8
Schritt 7 - Kamera-Dummy Modul entfernen .....	9
Schritt 8 - Kamera-Dummy-Modul: Vorbereitung der Teile .....	10
Schritt 9 - Kamera-Dummy-Modul installieren .....	10
Schritt 10 - Kamera-Dummy-Modul befestigen .....	11
Schritt 11 - Deckel schließen .....	11
Schritt 12 - Türöffnungsstopper sichern .....	12
Schritt 13 - Drucker anschließen .....	12
Schritt 14 - Gut gemacht! .....	13



# Installieren des Kamera-Dummy-Moduls (HT90)

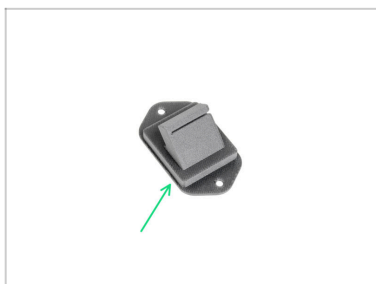


[help.prusa3d.com/g790994](https://help.prusa3d.com/g790994)

Scannen Sie den QR-Code, um die neueste Version dieses Kapitels anzuzeigen.



## SCHRITT 1 Einleitung



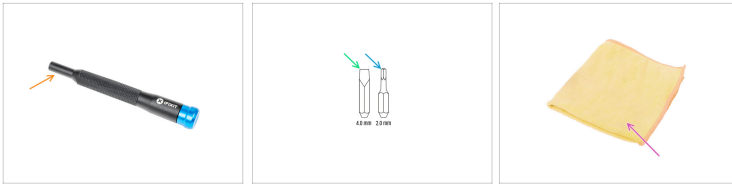
● Diese Anleitung führt Sie durch die Installation des **Dummy-Kameramoduls** auf dem **HT90**.

⚠ **Drucken Sie die Teile aus, bevor Sie mit dem Zusammenbau beginnen.**

● Das Kamera-Dummy-Modul ist verfügbar unter **Printables.com**.

⚠ **Empfohlenes Material ist PA11CF (für Steifigkeit und Haltbarkeit aufgrund der hohen Temperaturen in der Kammer)**

## SCHRITT 2 Benötigte Werkzeuge für dieses Kapitel



### ● **Bereiten Sie bitte für dieses Kapitel vor:**

● Universal-Schraubendreher

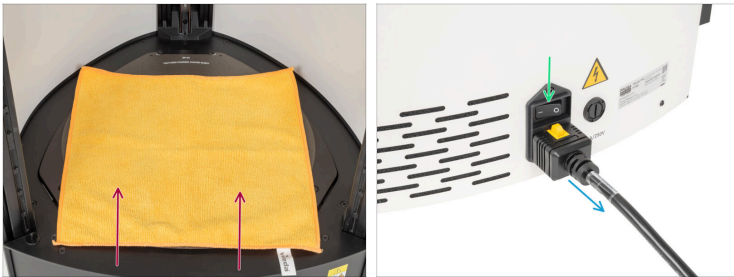
ⓘ Haben Sie keinen? Besuchen Sie unseren E-Shop **Prusa3D.com**

● 4,0 mm Schlitzschraubendreher-Einsatz

● 2,0 mm Sechskant-Schraubendrehereinsatz

● Ein Tuch zum Schutz des Heizbetts während des Zusammenbaus. *Tipp: Verwenden Sie das Staubtuch.*

### SCHRITT 3 Vorbereiten des Druckers



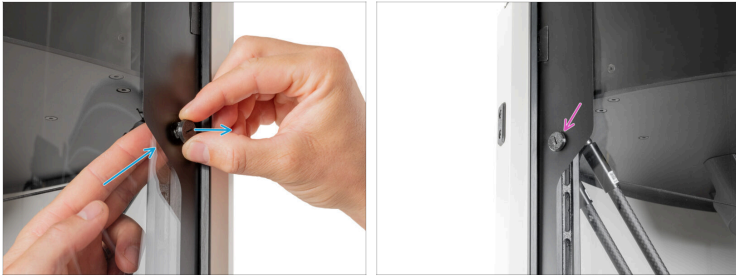
- Bevor Sie fortfahren, empfiehlt es sich, das Heizbett zu schützen.
- Stellen Sie sicher, dass das Heizbett auf Umgebungstemperatur abgekühlt ist. Legen Sie das Staubtuch ungefähr in die vordere Mitte des Heizbetts.
- Schalten Sie den Netzschalter AUS (Symbol "O").
- Ziehen Sie das Netzkabel an der rechten Seite des Druckers ab, indem Sie auf die Sicherheitsverriegelung drücken.

## SCHRITT 4 Türöffnungsstopper lösen



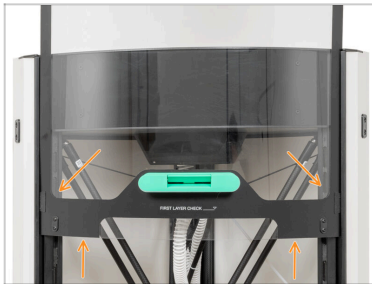
- Öffnen Sie den Deckel.
- Lösen Sie den Türöffnungsstopper mit einem flachen Schraubendreher, indem Sie ihn um 120° gegen den Uhrzeigersinn drehen.
- ⓘ Der Türöffnungsstopper ist ein Druckerteil, das sich durch eine leichte Drehung lösen lässt.
- Fahren Sie mit dem nächsten Schritt fort.

## SCHRITT 5 Türöffnungsstopper entfernen



- Entfernen Sie den Türöffnungsstopper, indem Sie ihn von der Innenseite des Druckers drücken.
- Wiederholen Sie den Vorgang mit dem zweiten Türöffnungsstopper auf der anderen Seite des Deckels.

## SCHRITT 6 Deckel öffnen



- Ziehen Sie den Deckel nun langsam bis zur zweiten Stufe hoch.

## SCHRITT 7 Kamera-Dummy Modul entfernen



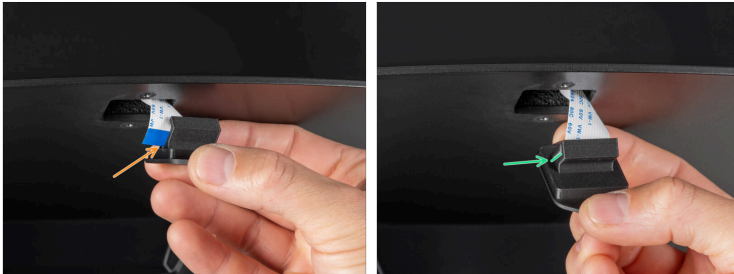
- i** Von nun an werden wir das Kamera-Dummy-Modul zur besseren Sichtbarkeit ohne den Deckel auf dem Drucker zeigen. **Beachten Sie bitte, dass Sie den Deckel nicht von Ihrem Drucker entfernen.** Der Drucker auf den Bildern wird zur besseren Visualisierung für die Kunden ohne den Deckel gezeigt.
- Entfernen Sie mit einem 2 mm Innensechskantschlüssel zwei M3x8b Schrauben vom Kameramodul.
- Ziehen Sie das Kameramodul behutsam aus dem Panel heraus.
- Ziehen Sie die schwarze Sicherheitsverriegelung vorsichtig heraus, um das Kabel des Kameramoduls zu lösen.
- Lassen Sie das Kabel des Kameramoduls erst einmal frei hängen.

## SCHRITT 8 Kamera-Dummy-Modul: Vorbereitung der Teile



- **Bereiten Sie bitte für die folgenden Schritte vor:**
- Kamera-Dummy-Modul (1x)
- Schraube M3x8b (2x) *Entfernt im vorherigen Schritt*





## SCHRITT 9 Kamera-Dummy-Modul installieren



- Schieben Sie das Kabel des Kameramoduls mit dem **blauen Streifen zu Ihnen hin** vorsichtig auf das Kamera-Dummy-Modul.
- Richten Sie das Kabel des Kameramoduls am Kamera-Dummy-Modul aus.
- Fahren Sie mit dem nächsten Schritt fort.



## SCHRITT 10 Kamera-Dummy-Modul befestigen



-  **Klemmen Sie das Kabel des Kameramoduls nicht ein.**
-  Setzen Sie das Kamera-Dummy-Modul vorsichtig in das Panel ein.
-  Fixieren Sie das Kamera-Dummy-Modul mit zwei M3x8b.
-  Gut gemacht! Das Modul ist installiert.

## SCHRITT 11 Deckel schließen



-  **Vergewissern Sie sich vor dem Abnehmen des Deckels, dass die Kunststoff-Türrührungen auf beiden Seiten in die Schienen eingesetzt sind. Siehe die Abbildung.**
-  Ziehen Sie den Deckel nun langsam nach unten, bis sich die Kunststoffausschnitte für den Türöffnungsstopper unter der oberen Platte befinden. Siehe das Bild.

## SCHRITT 12 Türöffnungsstopper sichern



- Befestigen Sie den Türöffner-Stopper mit einem flachen Schraubendreher, indem Sie ihn im Uhrzeigersinn drehen.
- ⓘ Der Türöffnungsstopper ist ein Druckerteil, das sich durch eine leichte Drehung befestigen lässt.
- Wiederholen Sie diesen Vorgang auf der linken Seite des Deckels.
- Abdeckung schließen

## SCHRITT 13 Drucker anschließen



- Entfernen Sie das Staubtuch vom Boden.
- Stecken Sie das Netzkabel auf der rechten Seite des Druckers ein.
- Schalten Sie den Netzschalter AN (Symbol "I").

## SCHRITT 14 Gut gemacht!



- Das Kamera-Dummy-Modul ist an seinem Platz. Viel Spaß beim Drucken!



---

---

---

---

---

---

---

---

---

---



---

---

---

---

---

---

---

---

---

---



---

---

---

---

---

---

---

---

---

---

