

# Obsah

## Jak namontovat modul fiktivní kamery (HT90)

.....	3
Krok 1 - Úvod .....	4
Krok 2 - Nářadí potřebné k této kapitole .....	5
Krok 3 - Příprava tiskárny .....	6
Krok 4 - Povolení zarážky otevírání dvířek .....	7
Krok 5 - Odstranění zarážky otevírání dvířek .....	7
Krok 6 - Otevření víka .....	8
Krok 7 - Vyjmutí modulu kamery .....	8
Krok 8 - Fiktivní modul kamery: příprava dílů .....	9
Krok 9 - Instalace fiktivního modulu kamery .....	9
Krok 10 - Zajištění fiktivního modulu kamery .....	10
Krok 11 - Zavření víka .....	10
Krok 12 - Zajištění zarážky otevírání dvířek .....	11
Krok 13 - Připojení tiskárny .....	11
Krok 14 - Skvělá práce! .....	12

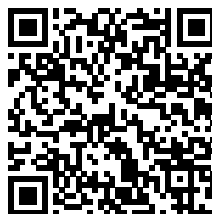


# Jak namontovat modul fiktivní kamery (HT90)

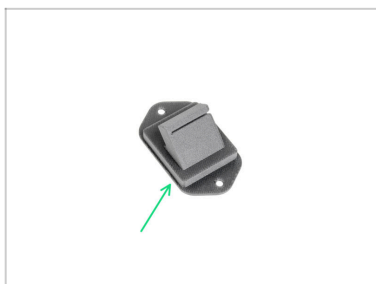


[help.prusa3d.com/g790992](https://help.prusa3d.com/g790992)

Naskenujte QR kód  
pro nejnovější verzi  
kapitoly.



## KROK 1 Úvod



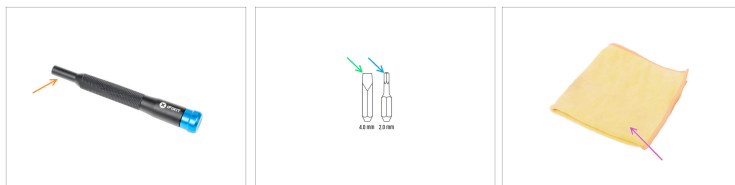
● Tento návod se zabývá instalací **Camera-dummy-module** na tiskárně HT90.

⚠ **Předtím, než začnete sestavovat enclosure, si vytisknete potřebné díly.**

● Díl Camera-dummy-module je dostupný na **Printables.com**.

⚠ **Doporučený materiál je PA11CF (kvůli tuhosti a odolnosti při vysokých teplotách v komoře).**

## KROK 2 Nářadí potřebné k této kapitole



### Pro tuto kapitolu si prosím připravte:

Šroubovák univerzální

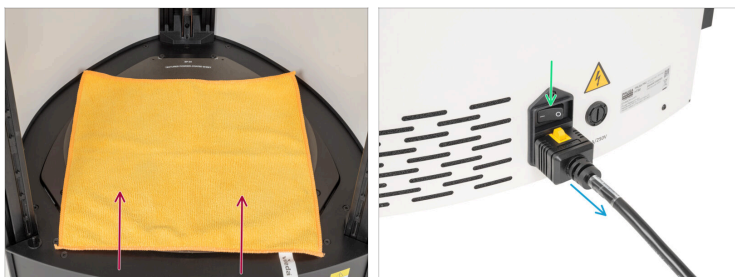
**i** Žádné nemáte? Navštivte náš e-shop  
**Prusa3D.com**

4,0mm bit plochého šroubováku

2,0mm šestihranný šroubovací bit

Kus látky poslouží jako ochrana vyhřívané podložky během montáže. *Tip: použijte prachovku.*

## KROK 3 Příprava tiskárny



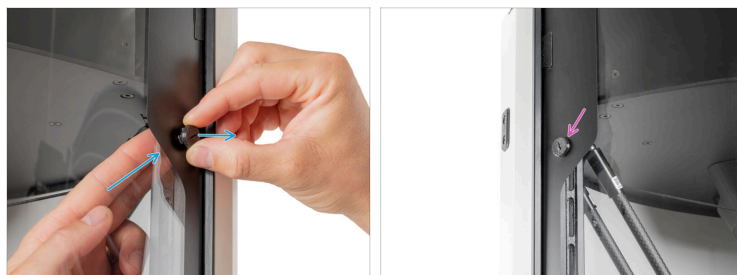
- Před těmito kroky doporučujeme zakrýt vyhřívanou podložku!
- Ujistěte se, že je vyhřívaná podložka zchlazená na pokojovou teplotu. Umístěte látku přibližně do přední střední části vyhřívané podložky.
- Vypněte vypínač (symbol "O")
- Stisknutím bezpečnostní západky odpojte napájecí kabel z pravé strany tiskárny.

## KROK 4 Povolení zarážky otevírání dvířek



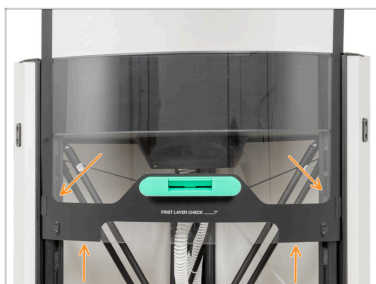
- 🟠 Otevřete víko.
- 🟢 Plochým šroubovákem povolte zarážku Door-opening-stopper otočením o 120° proti směru hodinových ručiček.
- 📄 ⓘ Door-opening-stopper je tištěný díl, který povolíte jen mírným pootočením.
- ⬛ Pokračujte k dalšímu kroku.

## KROK 5 Odstranění zarážky otevírání dvířek



- 🟠 Vyjměte zarážku Door-opening-stopper zatlačením zevnitř tiskárny.
- 🟢 Tento postup opakujte na druhém dílu Door-opening-stopper na druhé straně víka.

## KROK 6 Otevření víka



- ✦ Nyní pomalu vytáhněte víko až ke druhému kroku.

## KROK 7 Vyjmutí modulu kamery



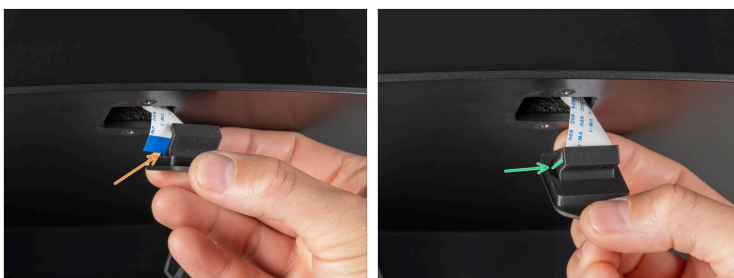
- ⓘ Od této chvíle budeme předvádět výměnu modulu fiktivní kamery na tiskárně bez víka pro lepší viditelnost. **Upozorňujeme, abyste víko z tiskárny neodstraňovali.** Tiskárna na obrázcích bude zobrazena bez víka pro lepší vizualizaci pro zákazníky.
- ✦ Pomocí 2mm inbusového bitu odstraňte dva šrouby M3x8b z modulu kamery.
- ✦ Opatrně vysuňte díl Camera-dummy-module z panelu.
- ✦ Opatrně vytáhněte černou bezpečnostní západku a uvolněte kabel modulu kamery.
- Nechte prozatím kabel modulu kamery volně viset.

## KROK 8 Fiktivní modul kamery: příprava dílů



- Pro další kroky si prosím připravte:
- Camera-dummy-module (1x)
- Šroub M3x8 (2x) *které jste odstranili v minulém kroku*

## KROK 9 Instalace fiktivního modulu kamery






- Opatrně zasuňte kabel modulu kamery směřující **modrým proužkem k vám** do modulu kamery.
- Zarovnejte kabel modulu kamery s dílem Camera-dummy-module
- Pokračujte k dalšímu kroku.

## KROK 10 Zajištění fiktivního modulu kamery





 **Neskřípněte kabel modulu kamery.**

-  Opatrně vložte díl Camera-dummy-module do panelu.
-  Zajistěte Camera-dummy-module pomocí dvou šroubů M3x8b.
-  Dobrá práce! Modul je namontovaný.

## KROK 11 Zavření víka



 **Před stažením víka zkontrolujte, zda jsou plastové díly Door-guides na obou stranách zasunuty do kolejnic. Viz obrázek.**

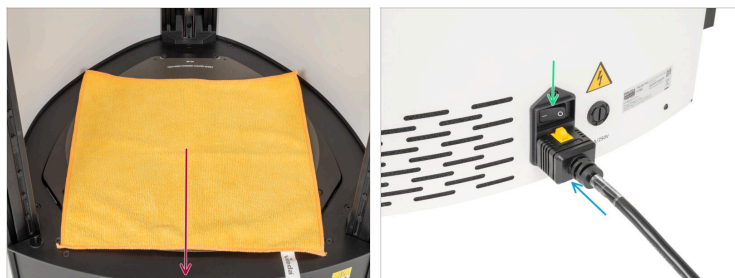
-  Nyní pomalu táhněte víko směrem dolů, dokud se plastové výřezy pro zarážku otevírání dveří (Door-opening-stopper) nedostanou pod horní panel. Viz obrázek.

## KROK 12 Zajištění zarážky otevírání dvířek



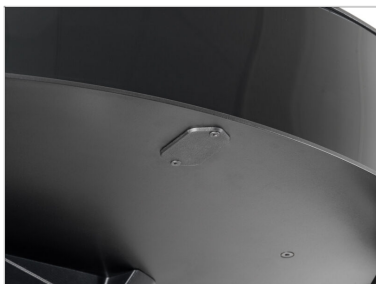
- 🟠 Plochým šroubovákem zajistíte zarážku Door-opening-stopper otáčením ve směru hodinových ručiček.
- 📄 ⓘ Door-opening-stopper je tištěný díl, který zajistíte jen mírným pootočením.
- 🟢 Tento postup opakujte na levé straně víka.
- 🟡 Zavřete víko.

## KROK 13 Připojení tiskárny



- 🟠 Odstraňte hadřík ze spodní části.
- 🟡 Zapojte napájecí kabel z pravé strany tiskárny.
- 🟢 Zapněte vypínač (symbol "I").

## KROK 14 Skvělá práce!



- ◆ Díl Camera-dummy-module je na místě. Šťastný tisk!



---

---

---

---

---

---

---

---

---

---



---

---

---

---

---

---

---

---

---

---



---

---

---

---

---

---

---

---

---

---



---

---

---

---

---

---

---

---

---

---