

Indice

Come sostituire il gruppo hotend (MK4S / MK3.9S)	3
Passo 1 - Introduzione	4
Passo 2 - Preparare la stampante	5
Passo 3 - Proteggere il piano riscaldato	6
Passo 4 - Accedere ai cavi dell'hotend	7
Passo 5 - Scollegare i cavi dell'hotend	7
Passo 6 - Rimuovere l'hotend	8
Passo 7 - Preparazione dei componenti per il gruppo hotend	9
Passo 8 - Inserire l'hotend	10
Passo 9 - Controllo dell'inserimento dell'ugello	11
Passo 10 - Guidare i cavi dell'hotend	12
Passo 11 - Connettere l'hotend	12
Passo 12 - Disporre i cavi	13
Passo 13 - Impostazione del diametro dell'ugello	14
Passo 14 - Controllo finale	15
Passo 15 - Questo è tutto!	15

Come sostituire il gruppo hotend (MK4S / MK3.9S)



help.prusa3d.com/g765347

Scansionare il
codice QR per
visualizzare la
versione più recente
di questo capitolo.



PASSO 1 Introduzione



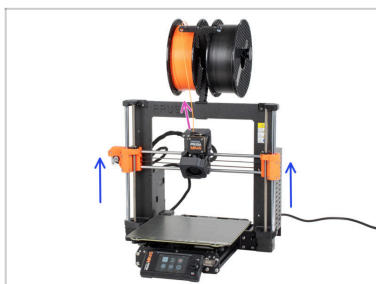
◆ Questa guida ti spiega come **sostituire il gruppo Hotend** sulla tua **Original Prusa MK4S o MK3.9S**.

ⓘ Le seguenti istruzioni sono applicabili a tutti i diametri degli ugelli Prusa.

◆ Tutti i componenti necessari sono disponibili sul nostro e-shop prusa3d.com.

ⓘ Nota: per poter accedere alla sezione ricambi è necessario aver effettuato il login.

PASSO 2 Preparare la stampante



- ◆ Scarica il filamento dalla stampante.
- ⓘ Consigliamo di togliere il porta bobina dalla stampante.
- ◆ Sposta l'asse Z in posizione centrale per accedere facilmente all'estrusore dall'alto e dal basso.

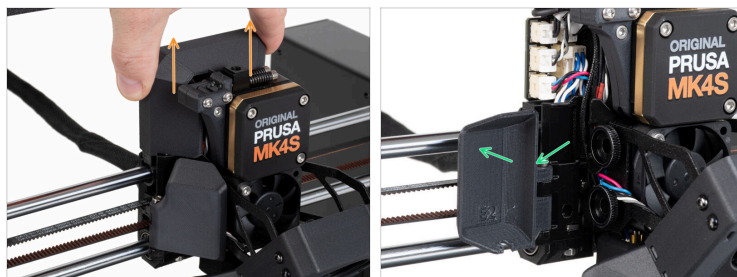
PASSO 3 Proteggere il piano riscaldato



- Spegni la stampante e scollega il cavo di alimentazione dalla PSU (Power Supply Unit).
- ⚠ **Accertati che le parti della stampante - testina di stampa e piano riscaldato, si siano raffreddati a temperatura ambiente.**
- ⚠ **Prima di procedere oltre, si raccomanda di proteggere prima il piano di riscaldamento!**
- Rimuovi la piastra di stampa.
- Usa un panno qualsiasi o un pezzo di tessuto, che sia abbastanza spesso e grande da coprire il piano riscaldato. Questo ti assicurerà di non danneggiare (graffiare) la superficie durante lo smontaggio.

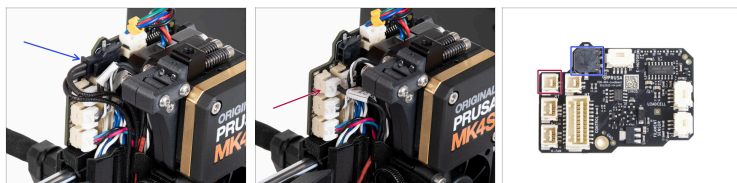
Come sostituire il gruppo hotend (MK4S / MK3.9S)

PASSO 4 Accedere ai cavi dell'hotend



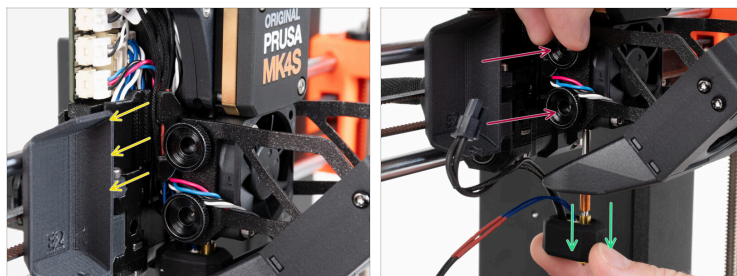
- ✦ Fai scorrere la copertura della Loveboard verso l'alto e rimuovila dall'estrusore.
- ✦ Apri completamente lo sportello fan-door-cover.

PASSO 5 Scollegare i cavi dell'hotend



- ⚠ Ogni connettore è dotato di un fermo di sicurezza. **È necessario premere il fermo prima di scollegarlo.** In caso contrario, il connettore potrebbe danneggiarsi.
- ✦ Scollega il cavo della cartuccia dell'hotend.
- ✦ Scollega il cavo del termistore dell'hotend.

PASSO 6 Rimuovere l'hotend



- Rimuovi i cavi dell'hotend dalla canalina.
- Afferra l'hotend con la mano.
- Con l'altra mano allenta le due viti a testa zigrinata. **Non è necessario rimuoverle completamente**, sono sufficienti pochi giri.
- Estrai il gruppo hotend dal dissipatore.

PASSO 7 Preparazione dei componenti per il gruppo hotend

Come sostituire il gruppo hotend (MK4S / MK3.9S)



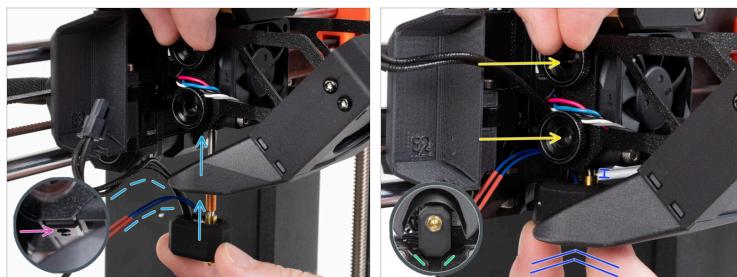
● **Per i seguenti passi prepara:**

● Gruppo Hotend MK4S (1x)

ⓘ L'hotend Nextrunder MK4S ha un calzino in silicone installato di default. È opzionale e puoi rimuoverla in qualsiasi momento.

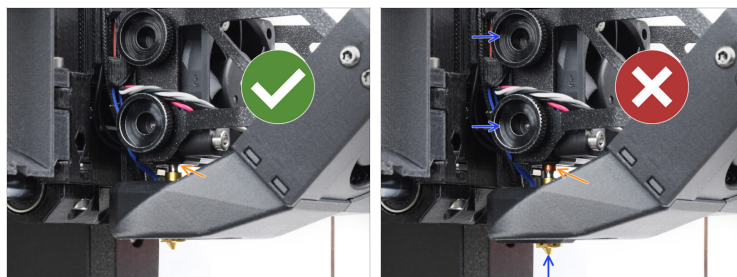
● Per maggiori informazioni, leggi l'articolo [Calzino in silicone per Nextrunder](#).

PASSO 8 Inserire l'hotend



- Individua l'apertura corrispondente sul fondo del dissipatore dell'estrusore e inserisci l'hotend nel dissipatore.
- Allo stesso tempo, spingi i cavi dell'hotend dietro la ventola del dissipatore verso l'elettronica.
- Spingi il gruppo hotend fino in fondo nel dissipatore. Dovrebbe esserci uno spazio di circa 2 mm tra il dissipatore e la parte in ottone dell'ugello.
- Mentre spingi il gruppo hotend verso l'interno, stringi con forza la vite a testa zigrinata inferiore e superiore.
- ⚠ **Evita di schiacciare i cavi tra le viti e il dissipatore!**
- Dal lato inferiore, controlla che l'hotend sia orientato correttamente. Deve rientrare tra gli intagli del carrello X.

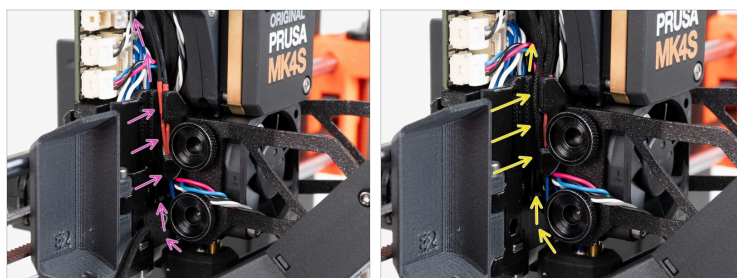
PASSO 9 Controllo dell'inserimento dell'ugello



- Verifica che l'ugello sia completamente inserito. Se è inserito correttamente, l'anello di rame sull'ugello non dovrebbe essere visibile.
- ⓘ Se non è inserito a fondo, il trasferimento di calore può risultare insufficiente e causare problemi come l'intasamento dell'ugello.
- Per regolare la posizione dell'ugello, allenta le viti, riposiziona l'ugello e poi riavvita le viti, mentre spingi il gruppo hotend verso l'alto.

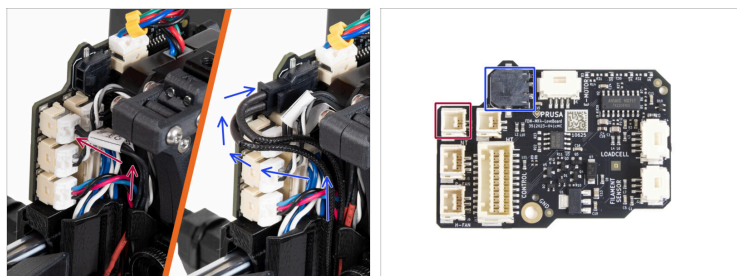
Come sostituire il gruppo hotend (MK4S / MK3.9S)

PASSO 10 Guidare i cavi dell'hotend



- ◆ Individua il canale del cavo dietro le viti a testa zigrinata. Fai passare prima il cavo del termistore dell'hotend attraverso il canale. Poi inserisci il cavo del riscaldatore dell'hotend.
- ◆ Guida il cavo della ventola dell'hotend come vedi in foto. Spingilo nel canale del cavo.

PASSO 11 Connettere l'hotend



- ◆ Collega il termistore dell'hotend nello slot in alto a sinistra della LoveBoard.
- ◆ Collega il riscaldatore dell'hotend allo slot nero sulla parte superiore della scheda LoveBoard.

PASSO 12 Disporre i cavi








- ◆ Disponi tutti i cavi secondo l'immagine (vista dall'alto). Tutti i cavi devono essere schiacciati il più vicino possibile al corpo dell'estrusore.
- ◆ Chiudi lo sportello Fan-door-cover.
- ◆ Fai scorrere il coperchio della Loveboard sull'estrusore. Quindi spingilo verso il basso.
- ⚠ **Fai attenzione a non schiacciare nessun cavo!**
- ◆ Quando il coperchio è inserito correttamente e completamente, sentirai un leggero "clic" della chiusura posteriore.

Come sostituire il gruppo hotend (MK4S / MK3.9S)

PASSO 13 Impostazione del diametro dell'ugello



 Questo passaggio è importante solo se hai cambiato il diametro o il tipo di ugello.

-  Visita il menu **Impostazioni > Hardware**
-  Seleziona il **diametro dell'ugello** che stai utilizzando (ad esempio 0,25 / 0,3 / 0,4 / 0,5 / 0,6 / 0,8)
 -  Su MK4S, la dimensione dell'ugello standard è di 0,40 mm.
-  Attiva l'opzione del **calzino di silicone**, se ne stai usando uno.
-  Selezionare il tipo di ugello, se si è passati dall'ugello normale alla versione ad alta portata.

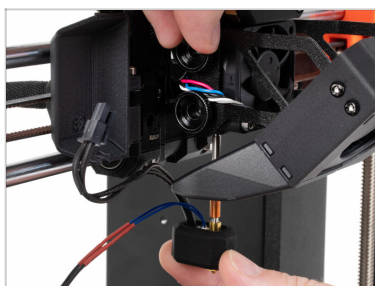
Come sostituire il gruppo hotend (MK4S / MK3.9S)

PASSO 14 Controllo finale



- ◆ Per verificare che tutto sia collegato correttamente vai su **Controllo > Temperatura > Temperatura ugello** e imposta una temperatura superiore a 200°C.
- ◆ Torna alla schermata principale e controlla la barra inferiore per vedere se la temperatura aumenta.

PASSO 15 Questo è tutto!



- ◆ **Ottimo lavoro!** Hai sostituito correttamente il gruppo Hotend sulla Original Prusa MK4S.
