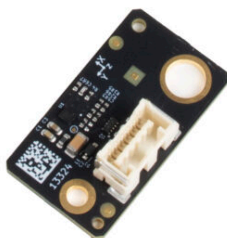


# Obsah

<b>Jak používat akcelerometr (MK3.5/S)</b> .....	3
Krok 1 - Úvod .....	4
Krok 2 - Nářadí potřebné k této kapitole .....	5
Krok 3 - Příprava dílů .....	5
Krok 4 - Sestava akcelerometru .....	6
Krok 5 - Příprava tiskárny .....	7
Krok 6 - Otevření krabičky xBuddy .....	8
Krok 7 - Připojení akcelerometru .....	9
Krok 8 - Kalibrace část 1 .....	10
Krok 9 - Kalibrace část 2 .....	10
Krok 10 - Kalibrace část 3 .....	11
Krok 11 - Kalibrace část 4 .....	12
Krok 12 - Odpojení akcelerometru .....	12
Krok 13 - Zakrytí krabičky xBuddy .....	13
Krok 14 - Dokončení .....	13



# Jak používat akcelerometr (MK3.5/S)

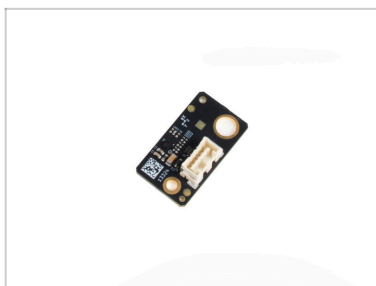


[help.prusa3d.com/g735911](https://help.prusa3d.com/g735911)

Naskenujte QR kód  
pro nejnovější verzi  
kapitoly.

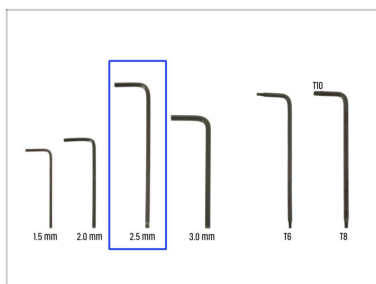


## KROK 1 Úvod



- ◆ Tento návod vás provede **kalibrací Input shaperu** za použití **akcelerometru** na vaší tiskárně **MK3.5** nebo **MK3.5S**.
- ⓘ Input shaper je kalibrován z výroby. Pokud jste však provedli nějaké úpravy hardwaru tiskárny, může být užitečné znovu zkalibrovat nastavení pomocí akcelerometru.
- ◆ Všechny potřebné díly jsou dostupné na našem e-shopu [prusa3d.com](http://prusa3d.com).
- ⓘ Pro přístup do sekce náhradních dílů musíte být přihlášení.

## KROK 2 Nářadí potřebné k této kapitole



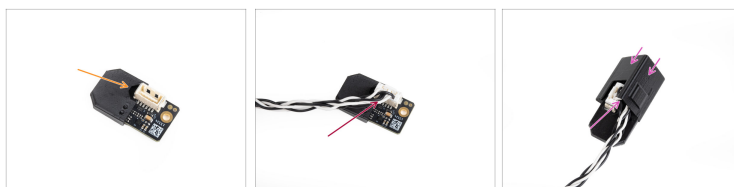
- Pro tuto kapitolu si prosím připravte:
- 2,5mm inbusový klíč

## KROK 3 Příprava dílů



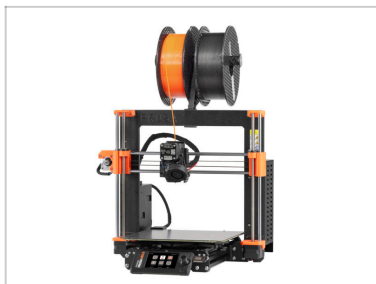
- Pro následující kroky si prosím připravte:
- Kabel akcelerometru (1x)
- Kryt akcelerometru (1x)
- Držák akcelerometru (1x)
- Akcelerometr (1x)

## KROK 4 Sestava akcelerometru



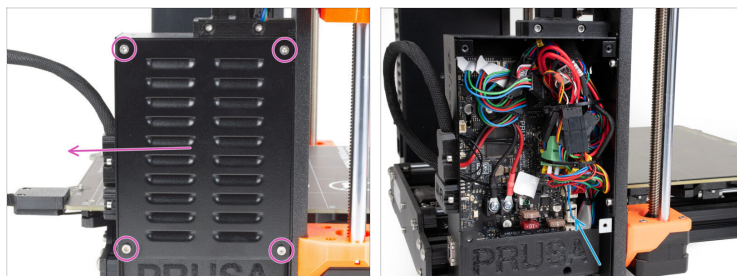
- 🟡 Připevněte kryt na akcelerometr. Všimněte si, že výřez v krytu pasuje na konektor.
  - 🟠 Připojte kabel k akcelerometru.
  - 🟣 Připojte držák na sestavu.
- ⚠️ Ujistěte se, že kabel vede pod horní částí držáku a žádný kabel není přiskřípnutý.

## KROK 5 Příprava tiskárny



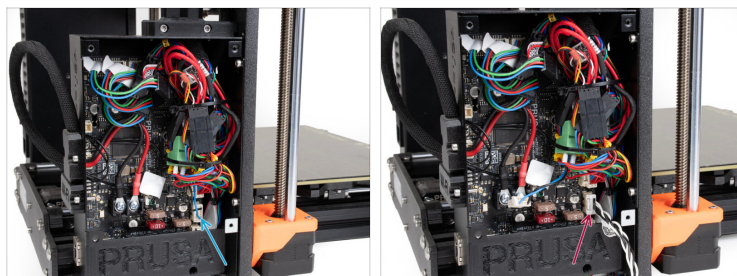
- Ujistěte se, že vaše tiskárna používá firmware 6.1.0 nebo novější.
  - Pokud má tiskárna starší firmware, aktualizujte jej na verzi 6.1.0 nebo novější.
- ⚠ Než začnete, ujistěte se, že je tiskárna vypnutá a napájecí kabel odpojený od tiskárny (napájecí jednotky)!**

## KROK 6 Otevření krabičky xBuddy



- ◆ Z levé strany tiskárny uvolněte čtyři šrouby M3 na krytu krabičky xBuddy a odstraňte ji z tiskárny.
- ◆ Najděte konektor tiskového ventilátoru na vyznačeném místě na desce xBuddy.
  - ⚠ Konektor může být skrytý za svazkem kabelů. V takovém případě se pokuste svazek kabelů opatrně odsunout. Dbejte na to, abyste nepoškodili ani neodpojili žádný z kabelů ze svazku.

## KROK 7 Připojení akcelerometru



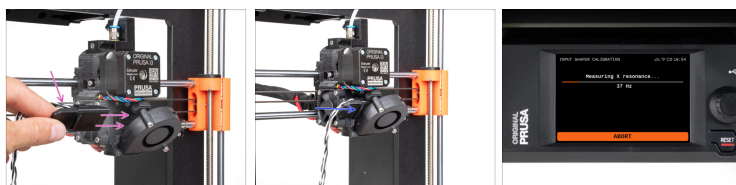
- Na desce xBuddy odpojte označený konektor. Prozatím jej nechte odpojený.
- Připojte kabel akcelerometru do stejného konektoru na desce xBuddy.
- Nechte krabičku xBuddy otevřenou, dokud nebude kalibrace dokončena.
- ⚠ **Nedotýkejte se žádných vnitřních součástí, pokud je tiskárna zapnutá a v provozu.**
- Připojený akcelerometr prozatím nechte stranou. Ujistěte se, že nepřekáží žádné z pohyblivých částí tiskárny.

## KROK 8 Kalibrace část 1



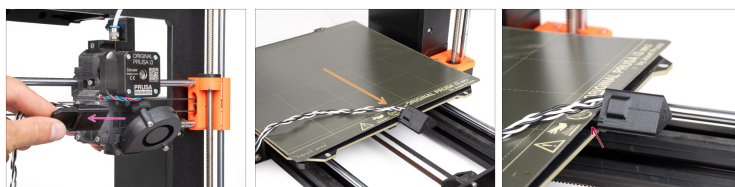
- Připojte tiskárnu a zapněte ji.
- V nabídce přejděte do **Settings > Input Shaper > Calibration**
- Tiskárna zaparkuje své osy.

## KROK 9 Kalibrace část 2



- Po výzvě průvodce na obrazovce připevněte sestavu akcelerometru na extruder.
  - Nejprve se ujistěte, že je sestava orientována tak, jak je vidět na obrázku. Kabel by měl směřovat k extruderu.
  - Vložte sestavu do prostoru mezi tiskový ventilátor a přední část extruderu. Ujistěte se, že je pevně připevněna.
- Pokračujte podle průvodce na obrazovce.

## KROK 10 Kalibrace část 3



- ◆ Po výzvě průvodce na obrazovce vyjměte sestavu akcelerometru z extruderu.
- ◆ Zvedněte tiskový plát z vyhřívané položky. Připevněte vyčnívající část na akcelerometr pomocí tiskového plátu.
- ⓘ Ujistěte se, že kabel leží na horní straně tiskového plátu.
- ◆ Ujistěte se, že akcelerometr pevně drží na vyhřívané podložce.
- ◆ Postupujte podle průvodce na obrazovce.

## KROK 11 Kalibrace část 4



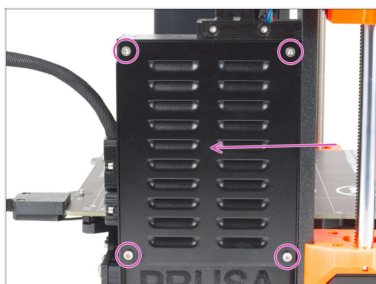
- ✿ Jakmile je kalibrace úspěšná a dokončená, zvolte ANO pro uložení nových hodnot do tiskárny.
- ✿ Vyjměte akcelerometr z vyhřívané podložky a znovu nasadte tiskový plát tak, aby byl správně zarovnan.
- ✿ Vypněte tiskárnu a odpojte ji od napájení.

## KROK 12 Odpojení akcelerometru



- ✿ Odpojte akcelerometr od desky xBuddy.
- ✿ Připojte konektor tiskového ventilátoru zpět k desce xBuddy.
- ✿ Zkontrolujte, zda jsou všechna připojení stejná jako dříve.

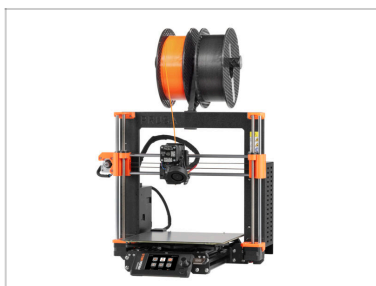
## KROK 13 Zakrytí krabičky xBuddy



- Zakryjte krabičku xBuddy. Připevněte kryt na místo pomocí čtyř šroubů M3, které jste odstranili dříve.

---

## KROK 14 Dokončení



- Gratulujeme. Právě jste překalibrovali input shaper.
- Zapněte tiskárnu a proveďte zkušební tisk.



---

---

---

---

---

---

---

---

---

---



---

---

---

---

---

---

---

---

---

---



---

---

---

---

---

---

---

---

---

---

