

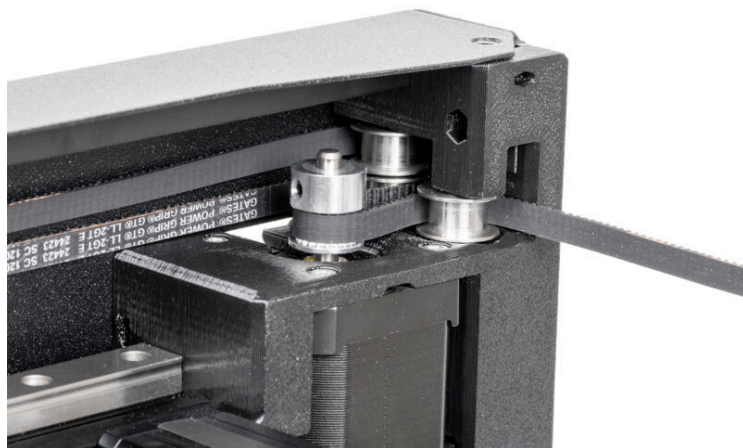
Obsah

Jak vyměnit řemen (XL)	5
Krok 1 - Úvod	6
Krok 2 - Nářadí potřebné pro tento návod	7
Krok 3 - Ochrana vyhřívané podložky	8
Krok 4 - Manipulace s tiskárnou	8
Krok 5 - Odpojení tiskárny	9
Krok 6 - Otočení Wi-Fi antény	9
Krok 7 - Volitelné: Odpojení kabelů	10
Krok 8 - Volitelné: Povolení přední části	11
Krok 9 - Volitelné: Povolení zadní části	11
Krok 10 - Volitelné: odstranění Enclosure	12
Krok 11 - Povolení řemene	12
Krok 12 - UPOZORNĚNÍ: Manipulace s mazivem	13
Krok 13 - Odstranění krytky X-carriage	13
Krok 14 - Odstranění svorek řemene	14
Krok 15 - Odstranění řemenů	15
Krok 16 - Volitelné: Odstranění přípojovací krabičky	16
Krok 17 - Volitelné: Povolení pravé zadní části	17
Krok 18 - Povolení krytu CoreXY	18
Krok 19 - Demontáž krytu Core XY	19
Krok 20 - Upevnění řemenů: důležité informace	19
Krok 21 - Upevnění řemenů: příprava dílů	20
Krok 22 - Upevnění spodního řemene: pravá přední strana	21
Krok 23 - Upevnění spodního řemene: pravá zadní strana	22
Krok 24 - Upevnění spodního řemene: levá zadní strana	22
Krok 25 - Upevnění spodního řemene: příprava řemene motoru řemeničky	23
Krok 26 - Upevnění spodního řemene: zajištění řemene motoru řemeničky	24
Krok 27 - Upevnění spodního řemene: levá strana	

.....	25
Krok 28 - Upevnění spodního řemene: svorka řemene	26
Krok 29 - Upevnění spodního řemene: upevnění svorky řemene	27
Krok 30 - Upevnění horního řemene: levá přední strana	28
Krok 31 - Upevnění horního řemene: levá zadní strana	29
Krok 32 - Upevnění horního řemene: pravá zadní strana	30
Krok 33 - Upevnění horního řemene: zajištění řemene motoru řemeničky	31
Krok 34 - Upevnění horního řemene: pravá strana	32
Krok 35 - Upevnění horního řemene: svorka řemene	33
Krok 36 - Upevnění spodního řemene: upevnění svorky řemene	34
Krok 37 - Napnutí řemene	35
Krok 38 - Napnutí řemene: video	35
Krok 39 - Kryt X-carriage: příprava dílů	36
Krok 40 - Připojení krytu X-carriage	36
Krok 41 - Krytka CoreXY: příprava dílů	37
Krok 42 - Uchycení krytky CoreXY	37
Krok 43 - Volitelné: Zajišťovací držáky (fixing brackets): příprava dílů	38
Krok 44 - Volitelné: Zajištění zadní levé strany	39
Krok 45 - Volitelné: Zajištění zadní pravé strany	40
Krok 46 - Zajištění Core XY: příprava dílů	40
Krok 47 - Zajištění krytky CoreXY	41
Krok 48 - Volitelné: Příprava Enclosure	41
Krok 49 - Volitelné: Nasazení Enclosure	42
Krok 50 - Volitelné: Zajištění Enclosure: příprava dílů	42
Krok 51 - Volitelné: Zajištění přední strany	43
Krok 52 - Volitelné: Zajištění zadní strany	44
Krok 53 - Volitelné: Připojení kabelů Enclosure	

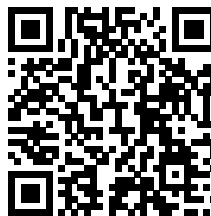
.....	45
Krok 54 - Otočení Wi-Fi antény	46
Krok 55 - Připojení tiskárny	46
Krok 56 - Práce je hotová!	47

Jak vyměnit řemen (XL)

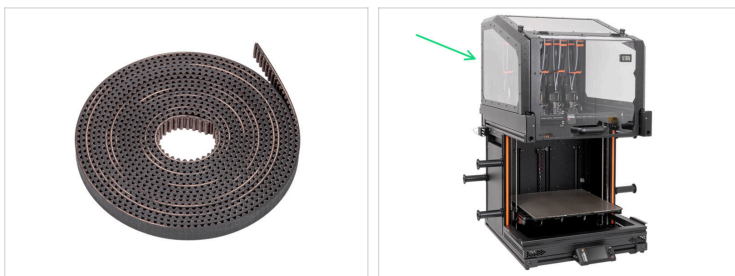


help.prusa3d.com/g729457

Naskenujte QR kód
pro nejnovější verzi
kapitoly.



KROK 1 Úvod



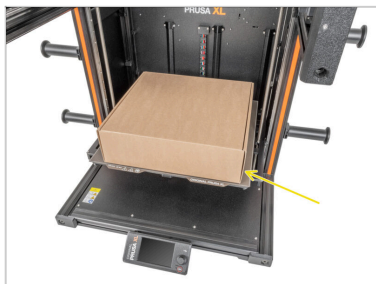
- Tento návod se zabývá instalací obou **XL řemenů** na tiskárně **Original Prusa XL**.
- ⓘ Následující instrukce jsou kompatibilní se všemi verzemi tiskárny Original Prusa XL.
- Všechny potřebné díly jsou dostupné na našem e-shopu prusa3d.com.
- 📌 Pro přístup do sekce náhradních dílů musíte být přihlášení.
- Tento návod je kompatibilní s Original Prusa XL Enclosure.
- ⓘ Tento návod je kompatibilní se všemi verzemi tiskáren Original Prusa XL.

KROK 2 Nářadí potřebné pro tento návod



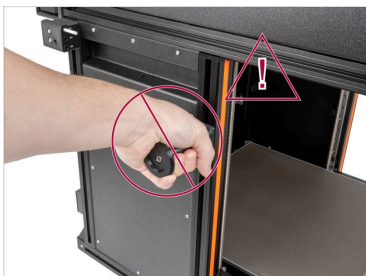
- **Pro následující návod si prosím připravte:**
- Šroubovák Torx TX10
- 2,5mm inbusový klíč
- Kartonová krabice jako ochrana vyhřívané podložky při montáži. *Tip: použijte krabici od Nextruderu.*

KROK 3 Ochrana vyhřívané podložky



- i** Před těmito kroky doporučujeme zakrýt vyhřívanou podložku!
- ◆** Ujistěte se, že je vyhřívaná podložka zchlazená na pokojovou teplotu. Umístěte prázdnou kartonovou krabici přibližně do přední střední části vyhřívané podložky.

KROK 4 Manipulace s tiskárnou



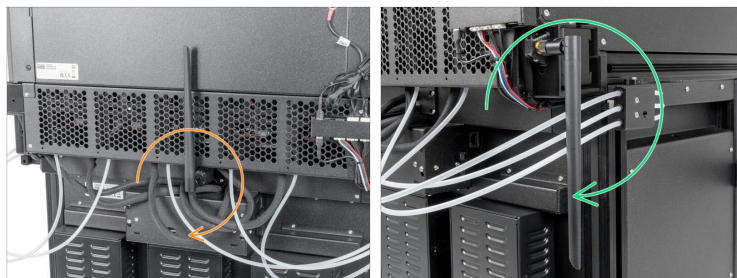
- ⚠** **Nikdy nemanipulujte s tiskárnou pomocí držáků cívek nebo horních kovových přírub. Mohli byste poškodit LED světla ukrytá uvnitř.**
- ◆** Při montáži manipulujte se základnou pomocí extruzí.

KROK 5 Odpojení tiskárny



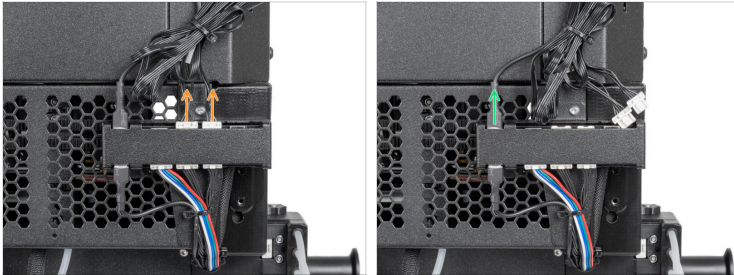
- Vypněte vypínač (symbol "O")
- Ze zadní strany tiskárny odpojte kabel zdroje napájení.

KROK 6 Otočení Wi-Fi antény



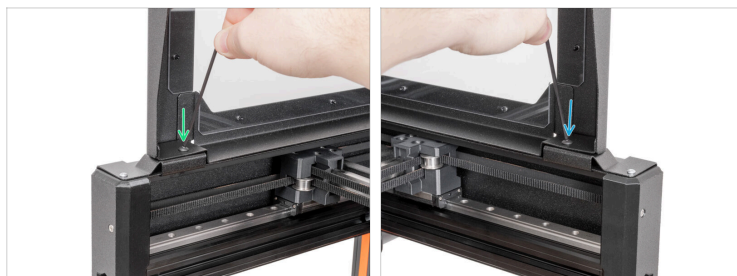
- Anténa Wi-Fi na zadní straně tiskárny.
 - Pro snazší instalaci otočte anténu směrem dolů.
- Anténa Wi-Fi na boku tiskárny.
 - Pro snazší instalaci otočte anténu směrem dolů.

KROK 7 Volitelné: Odpojení kabelů



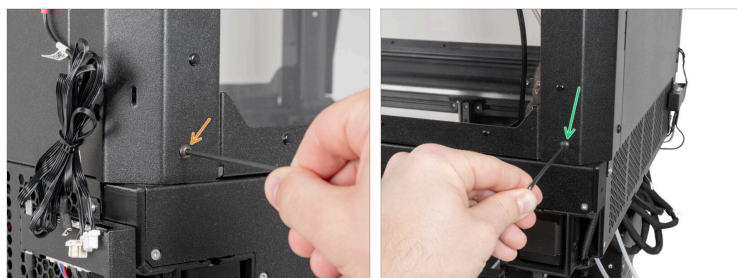
- ① Následující kroky jsou určeny pro uživatele, kteří mají doplněk Original Prusa XL Enclosure, v opačném případě přejděte na krok **Povolení řemene**
- 🟠 Stisknutím **bezpečnostní západky** odpojte kabely VENTILÁTORU a LED z desky.
- 🟢 Odpojte PE faston od připojovací krabičky.

KROK 8 Volitelné: Povolení přední části



- Z přední strany enclosure:
- Otevřete víko.
- Za pomoci 2,5mm inbusového klíče odstraňte šroub M4x8r.
- Za pomoci 2,5mm inbusového klíče odstraňte šroub M4x8r.

KROK 9 Volitelné: Povolení zadní části



- Ze zadní strany tiskárny:
- Za pomoci 2,5mm inbusového klíče odstraňte šroub M4x8r.
- Za pomoci 2,5mm inbusového klíče odstraňte šroub M4x8r.

KROK 10 Volitelné: odstranění Enclosure



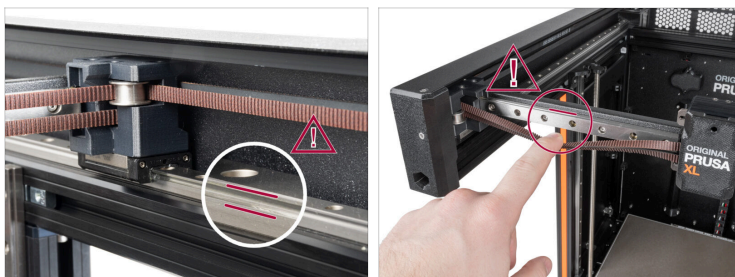
- 🟠 Uchopte Enclosure zepředu za opěrnou desku.
- 🟢 Enclosure uchopte za zadní část tam, kde je kryt filtrace.
- 🟡 1. Zatlačte enclosure k zadní straně tiskárny.
- 🟣 2. Vyjměte Enclosure z tiskárny a umístěte jej na rovný povrch.

KROK 11 Povolení řemene



- ⬛ Na přední straně tiskárny:
- 🟠 Pomocí 2,5mm inbusového klíče povolte šroub M3, který drží levý napínák CoreXY. **Šroub neodstraňujte úplně.**
- 🟢 Pomocí 2,5mm inbusového klíče povolte šroub M3, který drží pravý napínák CoreXY. **Šroub neodstraňujte úplně.**
- 🟡 Opatrně zatlačte na řemen prstem. Pokud je řemen podobně volný jako na obrázku, přejděte k dalšímu kroku.

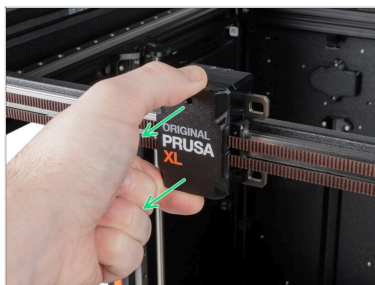
KROK 12 UPOZORNĚNÍ: Manipulace s mazivem



⚠ UPOZORNĚNÍ: Vyvarujte se přímého kontaktu pokožky s mazivem používaným pro lineární vedení v této tiskárně. Pokud dojde ke kontaktu, okamžitě si umyjte ruce. Zejména před jídlem, pitím nebo dotýkáním se obličeje.

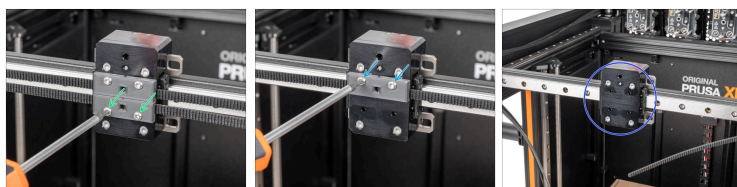
- Mazivo se hromadí především po stranách v kanálech lineárního vedení.

KROK 13 Odstranění krytky X-carriage



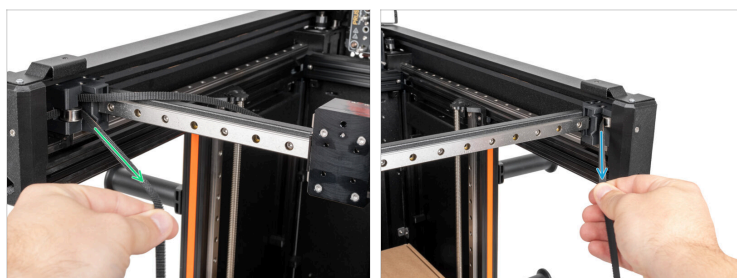
- Odstraňte kryt X-carriage. **Díl nevyhazujte!**
- ⓘ Krytka se nacvakne na X-carriage. Lze ji snadno sejmout rukou.

KROK 14 Odstranění svorek řemene



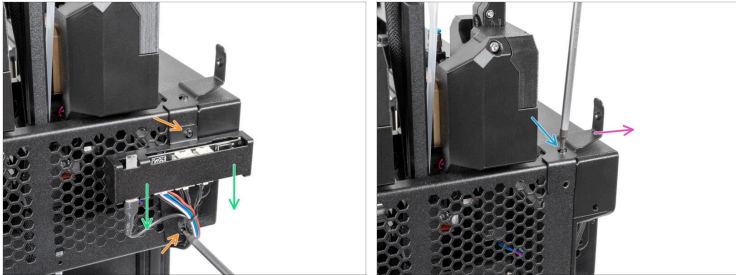
- i** Barva svorek řemene se může lišit v závislosti na tom, zda máte Original Prusa XL Enclosure. **Postup je stejný, pokračujte prosím.**
- Pomocí šroubováku T10 Torx odstraňte dva šrouby M3x12rT, které drží spodní svorku řemene. Odstraňte svorku řemene (belt-clamp). **Díl nevyhazujte!**
- Pomocí šroubováku T10 Torx odstraňte dva šrouby M3x12rT, které drží horní svorku řemene. Odstraňte svorku řemene (belt-clamp). **Díl nevyhazujte!**
- Jakmile odstraníte svorky řemene, pokračujte k dalšímu kroku.

KROK 15 Odstranění řemenů



- Uchopte **spodní řemen** na **levé straně** CoreXY a vytáhněte jej z tiskárny.
- Uchopte **horní řemen** na **pravé straně** CoreXY a vytáhněte jej z tiskárny.
- Staré řemeny vyhodte!

KROK 16 Volitelné: Odstranění přípojovací krabičky



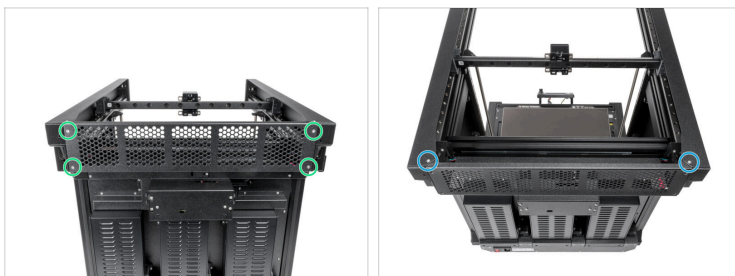
- Na zadní straně tiskárny:
- ⓘ Pokud nemáte Original Prusa XL Enclosure, přeskočte prosím na krok **Povolení CoreXY**
- Pomocí šroubováku T10 Torx odstraňte dva šrouby M3x10rT. **Šrouby nevyhazujte!**
- Nechte přípojovací krabičku volně viset na kabelech.
- Pomocí šroubováku T10 Torx odstraňte zbývající šroub M3x10rT. **Šroub nevyhazujte!**
- Odstraňte zadní levý upevňovací držák. **Díl nevyhazujte!**

KROK 17 Volitelné: Povolení pravé zadní části



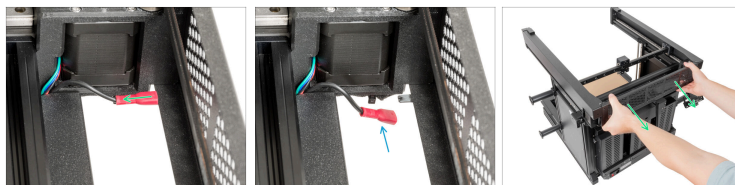
- 🟠 Pomocí šroubováku T10 Torx odstraňte dva šrouby M3x8bT. **Šrouby nevyhazujte!**
- 🟢 Odstraňte zadní levý upevňovací držák. **Díl nevyhazujte!**
- 🟡 Pomocí šroubováku T10 Torx odstraňte šroub M3x6bT. **Šroub nevyhazujte!**
- 📄 **i** Od této chvíle budeme pro lepší přehlednost zobrazovat výměnu řemene na tiskárně bez Nextruderů. **Upozorňujeme, Nextrudery z tiskárny neodstraňujte.** Tiskárna na obrázcích bude zobrazena bez Nextruderů pouze pro lepší názornost pro zákazníky.
- 🟠 Pokračujte na krok **Vyjmutí krytu CoreXY**

KROK 18 Povolení krytu CoreXY



- i** Od této chvíle budeme pro lepší přehlednost zobrazovat výměnu řemene na tiskárně bez Nextruderů. **Upozorňujeme, Nextrudery z tiskárny neodstraňujte.** Tiskárna na obrázcích bude zobrazena bez Nextruderů pouze pro lepší názornost pro zákazníky.
- ◆** Pomocí šroubováku T10 Torx odstraňte čtyři šrouby M3x6bT zajišťující kryt CoreXY. **Šrouby nevyhazujte!**
- ◆** Pomocí šroubováku T10 Torx odstraňte dva šrouby M3x6bT zajišťující kryt CoreXY. **Šrouby nevyhazujte!**

KROK 19 Demontáž krytu Core XY



- Na vnitřní straně krytu CoreXY odpojte konektor PE.
- Ponechte PE konektor volný.
- Z tiskárny opatrně odmontujte kryt CoreXY. **Díl nevyhazujte!**

KROK 20 Upevnění řemenů: důležité informace



- !** Je důležité řemeny připevnit na tiskárnu správně. **Nespěchejte.**
- Vždy porovnejte obrázky s vaší tiskárnou.
- !** Ujistěte se, že žádný řemen není překroucený.

KROK 21 Upevnění řemenů: příprava dílů



i Barva svorek řemene se může lišit v závislosti na tom, zda máte Original Prusa XL Enclosure. **Postup je stejný, pokračujte prosím.**

Pro následující kroky si prosím připravte:

- Nové řemeny osy XY (2x)
- XL-belt-clamp (2x) *které jste odstranili v minulých krocích*
- Šrouby M3x12rT (4x) *odstraněné v předchozích krocích*

KROK 22 Upevnění spodního řemene: pravá přední strana



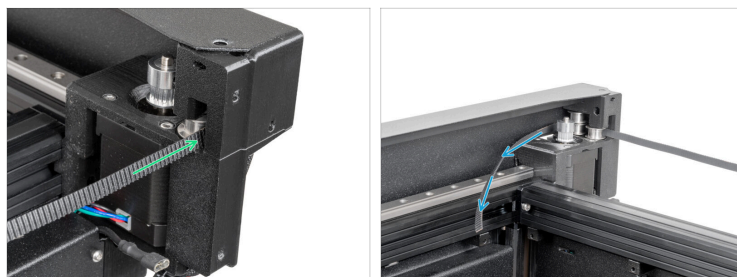
- Z přední strany tiskárny:
- Vezměte jeden z řemenů.
- Jeden konec řemene zasuňte do přední spodní části dílu y-carriage-right-base.
- Řemen musí směřovat zuby k tiskárně (nikoli jeho hladkou stranou).
- ⓘ Překontrolujte, zda jsou zuby orientovány stranou směrem ke stroji.
- Zatáhněte za řemen z vnitřní strany y-carriage-right-base.
- ⚠ Za řemen příliš netahejte, mohl by vypadnout z pravého dílu Y-carriage-right-base a celý proces připevnění řemene by se musel opakovat od začátku.

KROK 23 Upevnění spodního řemene: pravá zadní strana



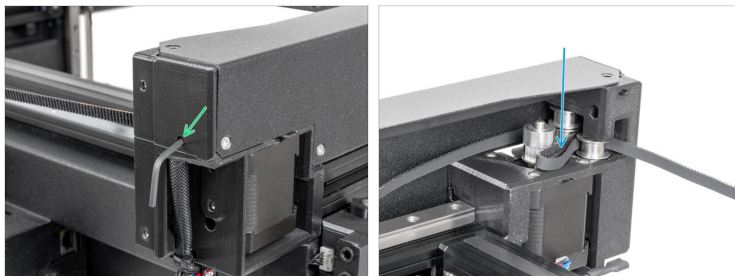
- Zátáhněte za řemen více a protáhněte jej za spodní řemeničkou.
- Vytáhněte řemen, který je nyní zasunutý ve spodní řemeničce.

KROK 24 Upevnění spodního řemene: levá zadní strana



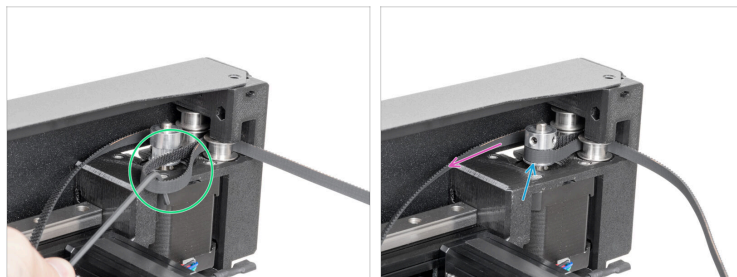
- Zátáhněte za řemen více a protáhněte jej za spodními řemeničkami.
- Zátáhněte za řemen, který je nyní zasunutý ve spodních řemeničkách.

KROK 25 Upevnění spodního řemene: příprava řemene motoru řemeničky



- Ze zadní strany tiskárny:
- Vložte do otvoru 2,5mm inbusový klíč, abyste vytvořili na řemenu smyčku.
- Když je smyčka vytvořena, můžete vyjmout inbusový klíč. **Netahejte za řemen!**

KROK 26 Upevnění spodního řemene: zajištění řemene motoru řemeničky



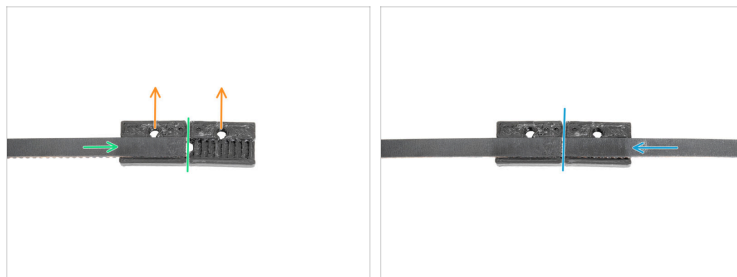
- Z přední strany tiskárny:
- Pomocí kratší strany 2,5mm inbusového klíče jemně zatáhněte za řemen a vytvořte větší smyčku.
- Nasadte smyčku řemenu na motor řemeničky.
- Zatáhněte za řemen, abyste zajistili jeho správnou polohu na řemeničce.

KROK 27 Upevnění spodního řemene: levá strana



- i** Když zatáhnete za řemen, pocítíte větší odpor motoru XY, což je naprosto v pořádku.
- Zatáhněte za řemen více a natáhněte jej za dílem y-carriage-left-base.
- Na levé přední straně protáhněte řemen okolo řemeničky.
- Protáhněte řemen okolo řemeničky v y-carriage-left-base.

KROK 28 Upevnění spodního řemene: svorka řemene



- i Barva svorek řemene se může lišit v závislosti na tom, zda máte Original Prusa XL Enclosure. Postup je stejný, pokračujte prosím.
- i Tento obrázek byl vytvořen na bílém pozadí pro lepší viditelnost a rozlišení. Tento krok proveďte na své tiskárně.
- Připravte si jednu svorku řemene tak, aby otvory pro šrouby směřovaly nahoru.
- Připevněte levý konec řemene ke svorce řemene. Konec řemene musí být v polovině svorky řemene.
- Připevněte pravý konec řemene ke svorce řemene. Konec řemene musí být v polovině svorky řemene.
- i Svorka řemene s řemeny se otočí o 180° a připevní se k dílu x-carriage.

KROK 29 Upevnění spodního řemene: upevnění svorky řemene



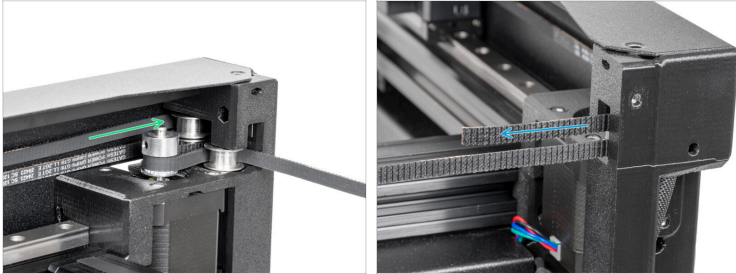
- 🟢 Otočte připravenou svorku řemene o 180° a připevněte svorku s řemeny na díl X-carriage.
- 🟠 Zkontrolujte, zda jsou řemeny na svém místě. Pokud ne, opravte jejich polohu podle předchozího kroku.
- 🟡 Vložte dva šrouby M3x12rT a zajistěte je pomocí šroubováku T10 Torx.
- ⬛ Dobrá práce! Jeden z řemenů je uchyten. Pojďme na druhý.

KROK 30 Upevnění horního řemene: levá přední strana



- Z přední strany tiskárny:
- Vezměte druhý řemen.
- Jeden konec řemene zasuňte do přední horní části dílu y-carriage-left-base.
- Řemen musí směřovat zuby k tiskárně (nikoli jeho hladkou stranou).
- ⓘ Překontrolujte, zda jsou zuby orientovány stranou směrem ke stroji.
- Zatáhněte za řemen z vnitřní strany Y-carriage-left-base.
- ⓘ Za řemen příliš netahejte, mohl by vypadnout z levého dílu Y-carriage-left-base a celý proces připevnění řemene by se musel opakovat od začátku.

KROK 31 Upevnění horního řemene: levá zadní strana



- ◆ Zátáhněte za řemen více a protáhněte jej za horní řemeničku.
- ◆ Zátáhněte za řemen, který je nyní zasunutý v horní řemeničce.

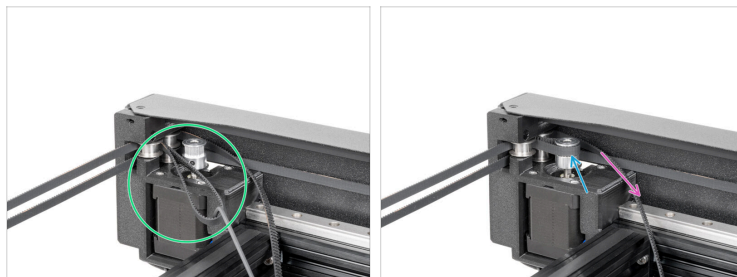
KROK 32 Upevnění horního řemene: pravá zadní strana



- i** *Tip: Pro co nejjednodušší sestavení vyjměte pátý Nextruder (**pouze pro uživatele Five-head**) a položte jej na horní část boxu na vyhřívanou podložku.*
- Zatáhněte za řemen více a protáhněte jej za horní řemeničky.
- Zatáhněte za řemen, který je nyní zasunutý v horních řemeničkách.
- Ze zadní strany tiskárny:

 - Vložte do otvoru 2,5mm inbusový klíč, abyste vytvořili na řemenu smyčku.
 - Když je smyčka vytvořena, můžete vyjmout inbusový klíč. Netahejte za řemen!
- Pokračujte k dalšímu kroku.

KROK 33 Upevnění horního řemene: zajištění řemene motoru řemeničky



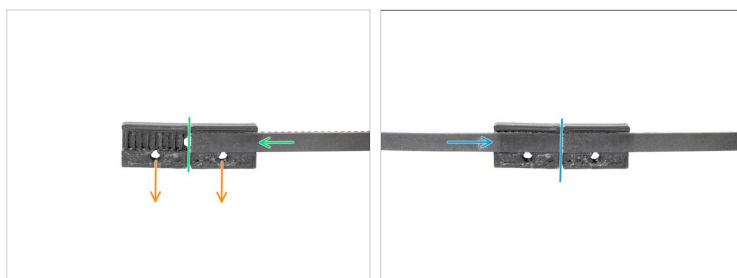
- Z přední strany tiskárny:
- Pomocí kratší strany 2,5mm inbusového klíče jemně zatáhněte za řemen a vytvořte větší smyčku.
- Nasadte smyčku řemenu na motor řemeničky.
- Zatáhněte za řemen, abyste zajistili jeho správnou polohu na řemeničce.

KROK 34 Upevnění horního řemene: pravá strana



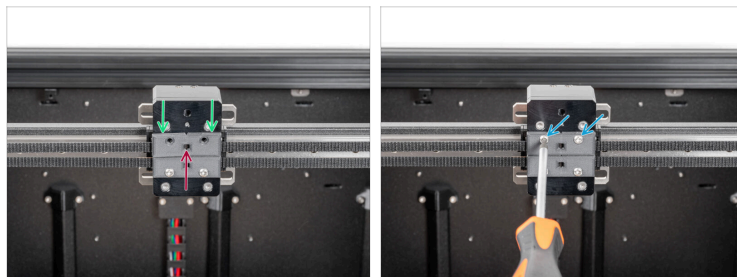
- i** Když zatáhnete za řemen, pocítíte větší odpor motoru XY, což je naprosto v pořádku.
- Zatáhněte za řemen více a natáhněte jej za dílem Y-carriage-right-base.
- Na pravé přední straně protáhněte řemen okolo řemeničky.
- Protáhněte řemen okolo řemeničky v y-carriage-right-base.

KROK 35 Upevnění horního řemene: svorka řemene



- i** Barva svorek řemene se může lišit v závislosti na tom, zda máte Original Prusa XL Enclosure. Postup je stejný, pokračujte prosím.
- i** Tento obrázek byl vytvořen na bílém pozadí pro lepší viditelnost a rozlišení. Tento krok proveďte na své tiskárně.
- 🟠 Připravte si jednu svorku řemene tak, aby otvory pro šrouby směřovaly dolů.
- 🟢 Připevněte pravý konec řemene ke svorce řemene. Konec řemene musí být v polovině svorky řemene.
- 🟡 Připevněte levý konec řemene ke svorce řemene. Konec řemene musí být v polovině svorky řemene.
- i** Svorka řemene s řemeny se otočí o 180° a připevní se k dílu x-carriage.

KROK 36 Upevnění spodního řemene: upevnění svorky řemene



- 🟢 Otočte připravenou svorku řemene o 180° a připevněte svorku s řemeny na díl X-carriage.
- 🟠 Zkontrolujte, zda jsou řemeny na svém místě. Pokud ne, opravte jejich polohu podle předchozího kroku.
- 🟡 Vložte dva šrouby M3x12rT a zajistěte je pomocí šroubováku T10 Torx.
- ⬛ Skvěle! Oba řemeny jsou uchyceny.

KROK 37 Napnutí řemene



- Na přední straně tiskárny:
- Pomocí 2,5mm inbusového klíče mírně utáhněte šroub M3, který drží levý napínák CoreXY.
- Pomocí 2,5mm inbusového klíče mírně utáhněte šroub M3, který drží pravý napínák CoreXY.
- Řemen nenapínejte úplně, přejděte k dalšímu kroku, kde je video o nastavení napnutí řemenů.

KROK 38 Napnutí řemene: video

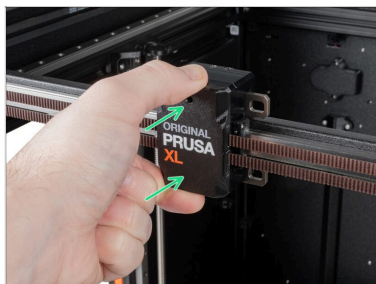
- U tiskárny Original Prusa XL je nastavení optimálního napnutí řemene klíčové pro dosažení dobré kvality výtisků. Volný řemen může způsobit posun vrstvy, ghosting nebo jiné abnormality tisku, například získání nepravidelného tvaru místo dokonalého kruhu. Příliš napnutý řemen může způsobit nepravidelný pohyb v osách X a Y.
- Máme vlastní ladičku správného napnutí řemene. Aplikace určuje napnutí řemene měřením frekvence vibrací, které vznikají při brnkání. Při nastavování řemene postupujte podle pokynů ve videu níže.

KROK 39 Kryt X-carriage: příprava dílů



- Pro následující kroky si prosím připravte:
- X-carriage-cover (1x)

KROK 40 Připojení krytu X-carriage



- Nasadte kryt dílu X-carriage.

KROK 41 Krytka CoreXY: příprava dílů



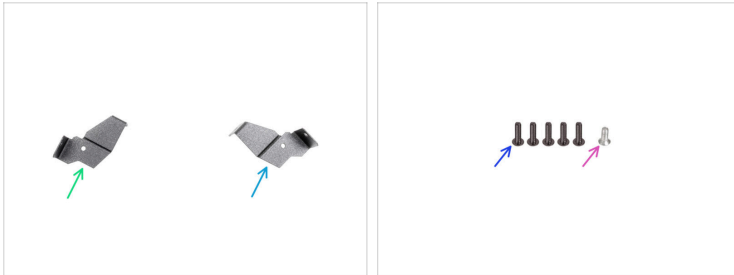
- Pro další krok si prosím připravte:
- Kryt CoreXY (1x)

KROK 42 Uchycení krytky CoreXY







- Opatrně nasadte kryt CoreXY na zadní stranu CoreXY.
- Na vnitřní straně krytu CoreXY připojte konektor PE.

KROK 43 Volitelné: Zajišťovací držáky (fixing brackets): příprava dílů

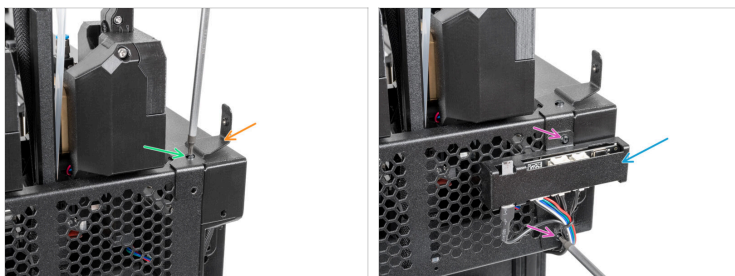


i Následující kroky jsou určeny pro uživatele, kteří mají doplněk Original Prusa XL Enclosure, v opačném případě přejděte na krok **Zajištění CoreXY: příprava dílů**

Pro další kroky si prosím připravte:

-  Upevňovací držák zadní levý (1x)
-  Upevňovací držák zadní pravý (1x)
-  Šroub M3x10rT (5x)
-  M3x6bT (1x)

KROK 44 Volitelné: Zajištění zadní levé strany



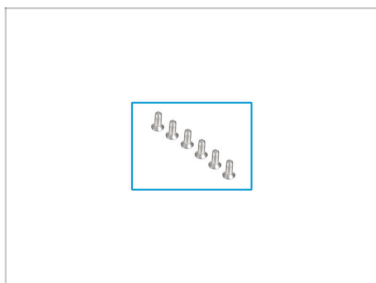
- Otočte tiskárnu zadní stranou k sobě.
- Připojte zadní levý upevňovací držák.
- Zajistěte zadní levý upevňovací držák pomocí šroubku M3x10rT.
- Opatrně připojte sestavu desky XL Enclosure.
Dávejte pozor na kabely!
- Zajistěte sestavu desky XL Enclosure pomocí dvou šroubů M3x10rT.

KROK 45 Volitelné: Zajištění zadní pravé strany



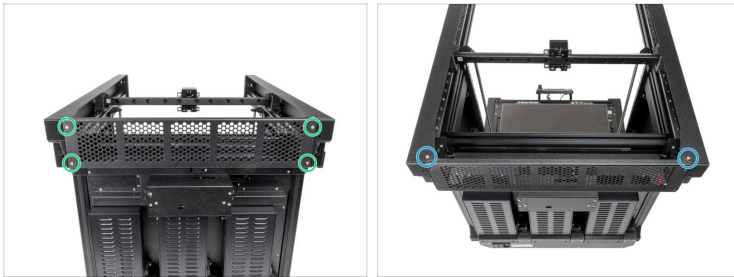
- Připojte zadní levý upevňovací držák.
- Zajistěte zadní levý upevňovací držák pomocí dvou šroubků M3x10rT.
- Šroub M3x6bT zajistěte pomocí šroubováku T10 Torx.

KROK 46 Zajištění Core XY: příprava dílů



- **Pro následující kroky si prosím připravte:**
- Šrouby M3x6bT (6x) odstraněné v předchozích krocích

KROK 47 Zajištění krytky CoreXY



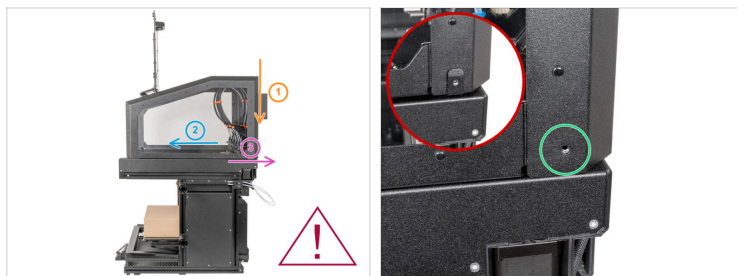
- 🟢 Vložte čtyři šrouby M3x6bT a utáhněte je pomocí šroubováku T10 Torx.
- 🟡 Vložte dva šrouby M3x6bT a utáhněte je pomocí šroubováku T10 Torx.
- ⬛ Pokud máte Original Prusa XL Enclosure, pokračujte dalším krokem. V opačném případě pokračujte krokem **Instalace Wi-Fi antény**.

KROK 48 Volitelné: Příprava Enclosure





- ⬛ U sestaveného Enclosure otevřete víko.
- 🟡 Uchopte Enclosure zepředu za opěrnou desku.
- 🟢 Enclosure uchopte za zadní část tam, kde je kryt filtrace.

KROK 49 Volitelné: Nasazení Enclosure





 Pro tento krok si zavolejte někoho, kdo vám pomůže nasadit enclosure na tiskárnu.

 **Nepřiskřípněte žádný z kabelů Enclosure. Pozor na kabely!**

 Opatrně nasadte enclosure na tiskárnu ve třech krocích:

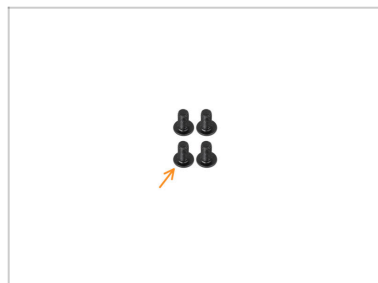
 1. Umístěte enclosure na tiskárnu.

 2. Zatlačte enclosure k přední straně tiskárny.

 3. Zatlačte enclosure k zadní straně tiskárny.

 Zarovnejte otvory pro šroubky.

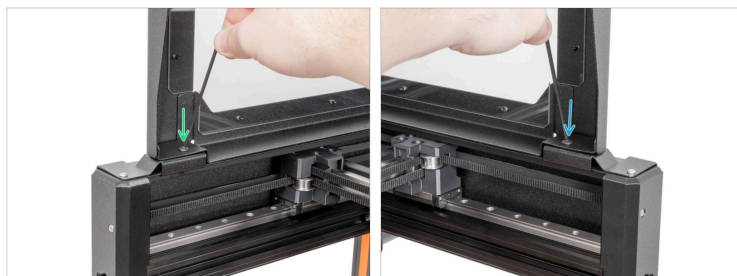
KROK 50 Volitelné: Zajištění Enclosure: příprava dílů




 Pro další kroky si prosím připravte:

 Šroub M4x8r (4x)

KROK 51 Volitelné: Zajištění přední strany



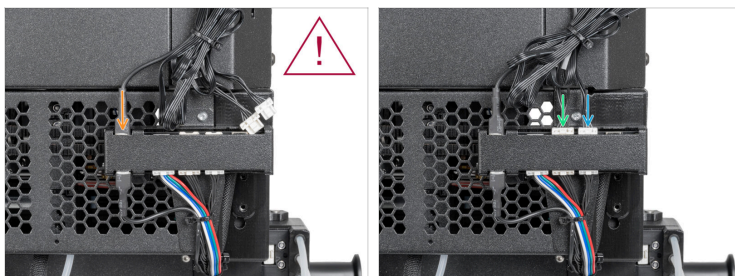
- Z přední strany enclosure:
 - Pomocí 2,5mm inbusového klíče připevněte levý spodní roh šroubem M4x8r k upevňovacímu držáku vpředu vlevo.
 - Pomocí 2,5mm inbusového klíče připevněte pravý spodní roh šroubem M4x8r k upevňovacímu držáku vpředu vpravo.
-  **Zavřete víko.** Tím zabráníte zavření víka vlivem gravitace při manipulaci.

KROK 52 Volitelné: Zajištění zadní strany



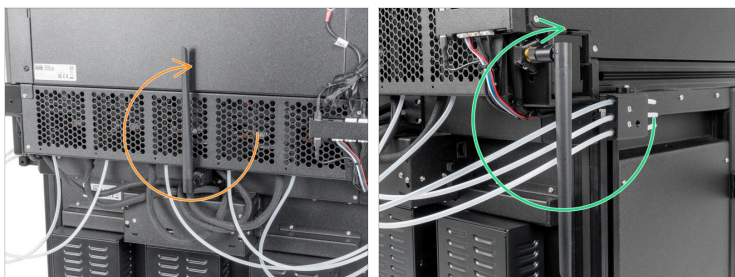
- Ze zadní strany tiskárny:
- Pomocí 2,5mm inbusového klíče připevněte levý spodní roh šroubem M4x8r k upevňovacímu držáku vzadu vpravo.
- Pomocí 2,5mm inbusového klíče připevněte levý spodní roh šroubem M4x8r k upevňovacímu držáku vzadu vlevo.

KROK 53 Volitelné: Připojení kabelů Enclosure



- Připojte PE faston k připojovací krabičce.
- ⚠ **Důkladně zajistěte PE kabel ke krytu desky XL Enclosure.**
- Vezměte LED kabel (5 vodičů) a připojte jeho konec k levému konektoru rozdělovače Enclosure FDM XL.
- Vezměte kabel ventilátoru (4 vodiče) a připojte jeho konec do pravého konektoru rozdělovače Enclosure FDM XL.

KROK 54 Otočení Wi-Fi antény



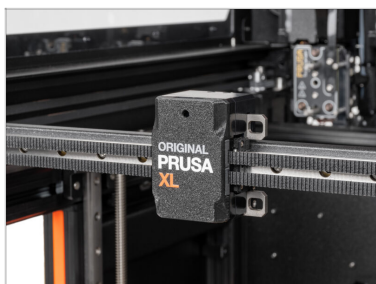
- Anténa Wi-Fi na zadní straně tiskárny.
- Otočte zadní anténu směrem nahoru.
- Anténa Wi-Fi na boku tiskárny.
- Otočte boční anténu směrem nahoru.

KROK 55 Připojení tiskárny



- Zapněte vypínač (symbol "I").
- Ze zadní strany tiskárny připojte kabel zdroje napájení.

KROK 56 Práce je hotová!



- ◆ Výborně! Vyměnili jste XY řemeny na tiskárně Original Prusa XL.
