

Indice

Imballaggio dell'involucro XL Enclosure per il reso - Materiale di imballaggio originale	3
Passo 1 - Introduzione	5
Passo 2 - Prima di iniziare	6
Passo 3 - Materiale di imballaggio originale	7
Passo 4 - Scatola Profiles & Steel Sheets - Prima parte	8
Passo 5 - Scatola Profiles & Steel Sheets - Seconda Parte	9
Passo 6 - Scatola con set di soffietti	10
Passo 7 - Scatola Clear Plastic Sheets - Prima parte	10
Passo 8 - Scatola Clear Plastic Sheets - Seconda parte	11
Passo 9 - Scatola di accessori e dispositivi di fissaggio	12
Passo 10 - Imballaggio strato per strato	13
Passo 11 - Sigillare la scatola	14
Passo 12 - Tutto fatto!	15

Imballaggio dell'involucro XL Enclosure per il reso - Materiale di imballaggio originale



help.prusa3d.com/g701951

**Scansionare il
codice QR per
visualizzare la
versione più recente
di questo capitolo.**



PASSO 1 Introduzione



- ◆ Questa guida spiega come preparare e imballare l'involucro Original Prusa XL Enclosure per la restituzione o la riparazione, utilizzando il materiale di imballaggio originale fornito in dotazione.
- ⓘ Assicurati di leggere attentamente ogni passo! I colori sui punti a forma di esagono corrispondono ai marcatori nelle foto.

Imballaggio dell'involucro XL Enclosure per il reso -
Materiale di imballaggio originale

PASSO 2 Prima di iniziare



- ◆ Contattaci utilizzando i seguenti canali:
 - ◆ Utilizzando la nostra live chat 24 ore su 24, 7 giorni su 7 su shop.prusa3d.com
 - ◆ Scrivendo una mail a info@prusa3d.com
- ⓘ Prima di iniziare l'imballaggio, tira fuori il telefono o la macchina fotografica e scatta delle foto all'involucro (enclosure) prima e durante il processo di imballaggio.
- ◆ Assicurati che l'adesivo del numero di serie sia presente nel punto indicato. Se non è presente, contatta subito l'assistenza.

Imballaggio dell'involucro XL Enclosure per il reso -

PASSO 3 Materiale di imballaggio originale



◆ **Qui indicheremo il materiale d'imballaggio necessario:**

- ◆ Pellicola da imballaggio nera
- ◆ Adesivo Fragile - Può essere scaricato qui.
- ◆ Nastro di imballaggio

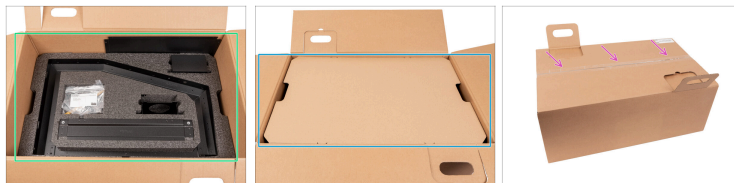
ⓘ Ti serviranno anche le scatole e le imbottiture originali.

PASSO 4 Scatola Profiles & Steel Sheets - Prima parte



- Sul fondo della scatola Profiles & Steel Sheets posiziona il pannello posteriore sull'imbottitura della scatola.
- Come primo strato, posiziona la stessa imbottitura dell'immagine, riempita di piastre metalliche.
- Assicurati che l'angolo in alto a destra sia vuoto. Questo spazio verrà riempito con il secondo strato.

PASSO 5 Scatola Profiles & Steel Sheets - Seconda Parte



- Come secondo strato, posiziona la stessa imbottitura dell'immagine, ricoperta di piastre metalliche.
- Posiziona il cartone e l'imbottitura in schiuma sopra il secondo strato per evitare che i pezzi si muovano e si danneggino durante il trasporto.
- Chiudi la scatola Profiles & Steel Sheets e fissala con il nastro da imballaggio.
- Lascia la scatola ora, impacchettiamo le altre parti.

PASSO 6 Scatola con set di soffietti



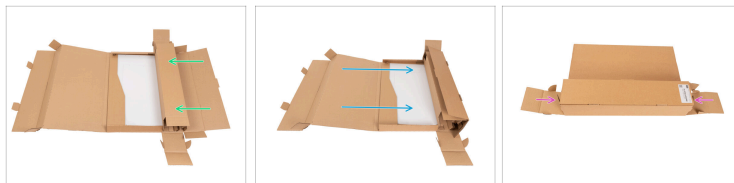
- Posiziona il soffietto nella parte inferiore della scatola Bellows set.
- Metti il supporto del soffietto inferiore e le coperture del magnete superiore sopra la scatola Bellows set.
- ❗ Puoi usare il nastro da imballaggio per fissare la scatola ed evitare che si apra.
- Chiudi la scatola.

PASSO 7 Scatola Clear Plastic Sheets - Prima parte



- Posiziona il pannello frontale nella scatola Clear Plastic Sheets.
- ❗ **Per evitare che i pannelli si graffino**, posiziona alcune piastre di carta o pluriball tra i pannelli di plastica.
- Posiziona i pannelli rimanenti (entrambi i pannelli laterali + il pannello superiore) sul pannello frontale.
- Fissa le piastre con del cartone piegato sul lato destro e sinistro.

PASSO 8 Scatola Clear Plastic Sheets - Seconda parte



- ◆ Piega il lato destro della scatola.
- ◆ Piega il lato sinistro della scatola.
- ◆ Piega e chiudi entrambi i lati della scatola Clear Plastic Sheets.
- ⓘ Puoi usare il nastro da imballaggio per fissare la scatola ed evitare che si apra.
- Lascia la scatola ora, impacchettiamo le altre parti.

Imballaggio dell'involucro XL Enclosure per il reso -

Materiale di imballaggio originale

PASSO 9 Scatola di accessori e dispositivi di fissaggio



- ◆ Imballa tutti gli elementi di fissaggio e le parti aggiuntive dell'enclosure XL in una scatola di cartone più piccola, con nome **Enclosure XL Fasteners & Accessories**, che possa stare all'interno della scatola dell'Enclosure.
- ⓘ Puoi usare il nastro da imballaggio per fissare la scatola ed evitare che si apra.
- ◆ Chiudi la scatola.

PASSO 10 Imballaggio strato per strato



- Come primo strato, inserisci la scatola **Profiles & Steel Sheets** nella scatola Original XL Enclosure.
- Come secondo strato, inserisci la **scatola Clear Plastic Sheet** dentro la scatola Original XL Enclosure. Guarda l'immagine.
- Ora inserisci la **scatola Bellows set** e la **scatola Fasteners & Accessories** dentro la scatola Original XL Enclosure. Guarda l'immagine per avere un riferimento.

PASSO 11 Sigillare la scatola



i Prima di sigillare la scatola assicurati di aver documentato il processo di imballaggio, di averlo inviato al nostro reparto spedizioni e di aver ricevuto l'approvazione!

! I danni causati da spedizioni non approvate sono a carico del mittente.

- ◆** Chiudi la scatola Original Prusa XL Enclosure e fissala con il nastro da imballaggio.
- ◆** Avvolgi la scatola nella pellicola di plastica (pellicola alimentare) per renderla più robusta e proteggerla da eventuali danni dell'acqua.
- ◆** Applica l'adesivo "Fragile" su almeno due lati della scatola.

Imballaggio dell'involucro XL Enclosure per il reso - Materiale di imballaggio originale

PASSO 12 Tutto fatto!



- Questo è tutto per quanto riguarda il processo di imballaggio! Procedi con l'invio di un'e-mail al nostro dipartimento di spedizione, fornendo le foto del processo di imballaggio e l'elenco dei servizi.
- ⓘ Puoi contattare il dipartimento di spedizione rispondendo alla loro e-mail iniziale o semplicemente inviando un'e-mail a info@prusa3d.com.
- Una volta che il processo di imballaggio è stato approvato, riceverai un'etichetta di spedizione per la restituzione.
