

Inhaltsverzeichnis

Verpacken des XL Enclosures für die Rücksendung - Originalverpackungsmaterial

.....	3
Schritt 1 - Einleitung	5
Schritt 2 - Bevor Sie beginnen	6
Schritt 3 - Original-Verpackungsmaterial	7
Schritt 4 - Profiles & Steel Sheets Karton - Erster Teil	8
Schritt 5 - Profiles & Steel Sheets Karton - Zweiter Teil	9
Schritt 6 - Faltenbalgset Karton	10
Schritt 7 - Clear Plastic Sheets Karton - Erster Teil	11
Schritt 8 - Clear Plastic Sheets Karton - Zweiter Teil	12
Schritt 9 - Fasteners & Accessories Karton	13
Schritt 10 - Schicht für Schicht verpacken	13
Schritt 11 - Verschließen des Kartons	14
Schritt 12 - Alles erledigt!	15

Verpacken des XL Enclosures für die Rücksendung - Originalverpackungsmaterial



help.prusa3d.com/g701949

**Scannen Sie den
QR-Code, um die
neueste Version
dieses Kapitels
anzuzeigen.**



SCHRITT 1 Einleitung

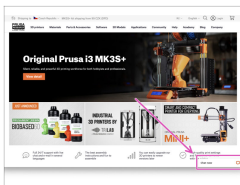


● In dieser Anleitung erfahren Sie, wie Sie Ihr Original Prusa XL Enclosure mit dem von uns gelieferten Verpackungsmaterial für die Rückgabe oder Reparatur vorbereiten und verpacken.

ⓘ Lesen Sie sich jeden Schritt sorgfältig durch! Die Farben auf den Hexagon-Aufzählungspunkten entsprechen den Markierungen auf den Fotos.

Verpacken des XL Enclosures für die Rücksendung - Originalverpackungsmaterial

SCHRITT 2 Bevor Sie beginnen



- ◆ Sie erreichen uns auf den folgenden Kanälen:
 - ◆ Benutzen Sie unseren 24/7 Live Chat auf shop.prusa3d.com
 - ◆ Schreiben Sie eine Email an info@prusa3d.com
- ⓘ Bevor Sie mit dem Einpacken beginnen, holen Sie Ihr Handy oder Ihre Kamera heraus und machen Sie Fotos von dem Gehäuse vor und während des Einpackens.
- ◆ Stellen Sie sicher, dass der Aufkleber mit der Seriennummer an der angegebenen Stelle vorhanden ist. Ist dies nicht der Fall, wenden Sie sich bitte sofort an den Kundendienst.

Verpacken des XL Enclosures für die Rücksendung -
Originalverpackungsmaterial

SCHRITT 3 Original-Verpackungsmaterial



● Hier skizzieren wir das benötigte Verpackungsmaterial:

● Schwarze Stretchfolie

● 'Fragile' Aufkleber - Kann hier heruntergeladen werden.

● Packband

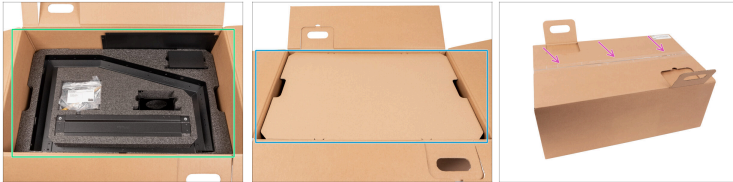
ⓘ Sie benötigen auch die Originalkartons und die Polsterung.

SCHRITT 4 Profiles & Steel Sheets Karton - Erster Teil



- Legen Sie auf den Boden des Profiles & Steel Sheets Kartons die Rückwand auf die Kartonpolsterung.
- Legen Sie als erste Schicht die gleiche Einlage wie auf dem Bild, gefüllt mit Blechen.
- Stellen Sie sicher, dass die obere rechte Ecke leer ist. Dieser Bereich wird mit der zweiten Schicht gefüllt.

SCHRITT 5 Profiles & Steel Sheets Karton - Zweiter Teil



- ◆ Legen Sie als zweite Schicht die gleiche Einlage wie auf dem Bild, gefüllt mit Blechen.
- ◆ Legen Sie die Karton & Schaumstoffpolsterschicht auf die zweite Schicht, um Bewegungen und Beschädigungen der Teile während des Transports zu verhindern.
- ◆ Verschließen Sie den Profiles & Steel Sheets Karton und sichern Sie ihn mit dem Packband.
- ◆ Lassen Sie den Karton jetzt stehen, lassen Sie uns die anderen Teile einpacken.

SCHRITT 6 Faltenbalgset Karton



- ◆ Legen Sie den Faltenbalg auf den Boden des Faltenbalgset-Kartons.
- ◆ Packen Sie den unteren Faltenbalghalter und die oberen Magnetabdeckungen oben in die Schachtel des Faltenbalgsets.
- ⓘ Sie können das Packband verwenden, um den Karton zu sichern und zu verhindern, dass er geöffnet wird.
- ◆ Schließen Sie den Karton.

Verpacken des XL Enclosures für die Rücksendung -
Originalverpackungsmaterial

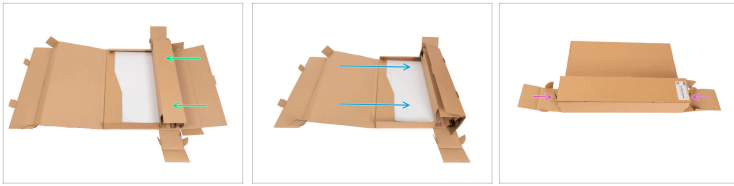
SCHRITT 7 Clear Plastic Sheets Karton - Erster Teil



- ◆ Legen Sie die Frontplatte in den Karton mit den klaren Kunststoff Platten ein.
- ⓘ **Um zu verhindern, dass die Platten zerkratzt werden**, legen Sie ein paar Blatt Papier oder Luftpolsterfolie zwischen die Kunststoffplatten.
- ◆ Legen Sie die restlichen Platten (beide Seitenwände + obere Platte) auf die Frontplatte.
- ◆ Sichern Sie die Bleche mit gefaltetem Karton von der linken und rechten Seite.

Verpacken des XL Enclosures für die Rücksendung -
Originalverpackungsmaterial

SCHRITT 8 Clear Plastic Sheets Karton - Zweiter Teil



- ◆ Falten Sie die rechte Seite des Kartons.
- ◆ Falten Sie die linke Seite des Kartons.
- ◆ Falten und schließen Sie die beiden Seiten des Kartons mit den Clear Plastic Sheets.
- ⓘ Sie können das Packband verwenden, um den Karton zu sichern und zu verhindern, dass er geöffnet wird.
- ◆ Lassen Sie den Karton jetzt stehen, lassen Sie uns die anderen Teile einpacken.

SCHRITT 9 Originalverpackungsmaterial Fasteners & Accessories Karton



- ◆ Packen Sie alle Befestigungen und zusätzlichen Teile des XL Enclosure in einen kleineren Karton mit der Bezeichnung **XL Enclosure Fasteners & Accessories**, der in den Karton des Enclosure passt.
- ⓘ Sie können das Packband verwenden, um den Karton zu sichern und zu verhindern, dass er geöffnet wird.
- ◆ Schließen Sie den Karton.

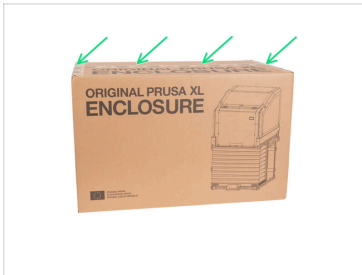
SCHRITT 10 Schicht für Schicht verpacken



- ◆ Legen Sie als erste Schicht den Karton **Profiles & Steel Sheets** in den Original XL Enclosure Karton.
- ◆ Legen Sie als zweite Schicht den **Clear Plastic Sheet Karton** in den Original XL Enclosure Karton. Sehen Sie sich das Bild an.
- ◆ Legen Sie nun den **Balgenseit Karton** und den **Fasteners & Accessories Karton** in den Original XL Enclosure Karton. Sehen Sie sich das Bild an.

Verpacken des XL Enclosures für die Rücksendung -
Originalverpackungsmaterial

SCHRITT 11 Verschließen des Kartons



- i** Bevor Sie den Karton verschließen, stellen Sie sicher, dass Sie den Verpackungsvorgang dokumentiert, an unsere Versandabteilung geschickt und die Freigabe erhalten haben!
- !** **Schäden, die an nicht genehmigten Sendungen entstehen, sind vom Absender zu tragen.**
- ◆** Schließen Sie den Karton des Original Prusa XL Enclosure und verschließen Sie ihn mit dem Verpackungsband.
- ◆** Wickeln Sie den Karton in Kunststoffolie (Frischhaltefolie, Stretchfolie) ein, um ihn stabiler zu machen und vor eventuellen Wasserschäden zu schützen.
- ◆** Bringen Sie den "Fragile"-Aufkleber an mindestens zwei Seiten des Kartons an.

SCHRITT 12 Alles erledigt!



Das ist alles für den Verpackungsprozess! Senden Sie unserer Versandabteilung eine E-Mail mit Bildern des Verpackungsvorgangs und der Serviceliste.

i Sie können die Versandabteilung kontaktieren, indem Sie entweder auf deren erste E-Mail antworten oder einfach eine E-Mail an info@prusa3d.com schicken.

Nach Freigabe des Verpackungsprozesses erhalten Sie einen Versandaufkleber für die Rücksendung.
