

Obsah

Zabalení XL Enclosure pro vrácení - původní

obalový materiál	3
Krok 1 - Úvod	4
Krok 2 - Než začnete	5
Krok 3 - Původní balicí materiál	6
Krok 4 - Krabice na Profily & Ocelové pláty - První část	7
Krok 5 - Krabice na Profily & Ocelové pláty - Druhá část	8
Krok 6 - Krabice na sadu krycích měchů	8
Krok 7 - Krabice s průhlednými plastovými panely - První část	9
Krok 8 - Krabice s průhlednými plastovými panely - Druhá část	10
Krok 9 - Krabička Spojovací materiál & Příslušenství	10
Krok 10 - Balení po vrstvách	11
Krok 11 - Zapečetění krabice	12
Krok 12 - Hotovo!	13

Zabalení XL Enclosure pro vrácení - původní obalový materiál



help.prusa3d.com/g701947

Naskenujte QR kód
pro nejnovější verzi
kapitoly.



KROK 1 Úvod



- ◆ Tento návod popisuje, jak připravit a zabalit tiskárnu Original Prusa XL Enclosure pro vrácení nebo opravu pomocí obalového materiálu, který dodáváme se sestavenými tiskárnami.
- ⓘ Nezapomeňte si pozorně přečíst každý krok! Barvy na šestihorných odrážkách odpovídají značkám na fotografiích.

KROK 2 Než začnete



- ◆ Kontaktujte nás těmito způsoby:
 - ◆ S pomocí našeho 24/7 živého chatu na shop.prusa3d.com
 - ◆ Napsáním emailu na info@prusa3d.cz
- ⓘ Než začnete balit, vezměte telefon nebo fotoaparát a vyfotťte Enclosure před zabalením a během něj.
- ◆ Zkontrolujte, zda je na vyznačeném místě nálepka se sériovým číslem. Pokud tam není, ihned kontaktujte podporu.

KROK 3 Původní balicí materiál



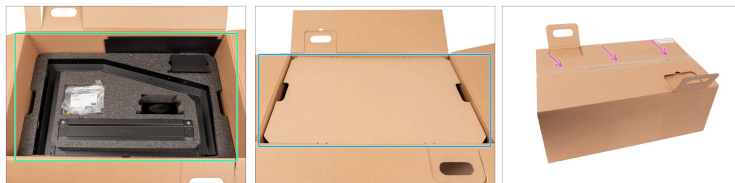
- Zde si nastavíme požadovaný obalový materiál:
- Černá balicí páska
- Nálepku "Křehké" ("Fragile") si můžete stáhnout zde.
- Balicí páska
- ① Budete potřebovat také původní krabice a výplňový materiál.

KROK 4 Krabice na Profily & Ocelové pláty - První část



- Na dno krabice s Profily & Ocelovými pláty umístěte zadní panel na výplň krabice.
- Jako první vrstvu umístěte do krabice stejnou výplň jako na obrázku, vyplněnou ocelovými pláty.
- Ujistěte se, že je pravý horní roh prázdný. Toto místo bude vyplněno druhou vrstvou.

KROK 5 Krabice na Profily & Ocelové pláty - Druhá část



- Jako druhou vrstvu umístěte do krabice stejnou výplň jako na obrázku, vyplněnou ocelovými pláty.
- Na druhou vrstvu položte karton & vrstvu pěnové výplně, aby se zabránilo pohybu a poškození dílů během přepravy.
- Zavřete krabici s Profily & Ocelovými pláty a zajistěte ji balicí páskou.
- Nyní krabici opusťte, zabalíme ostatní díly.

KROK 6 Krabice na sadu krycích měchů



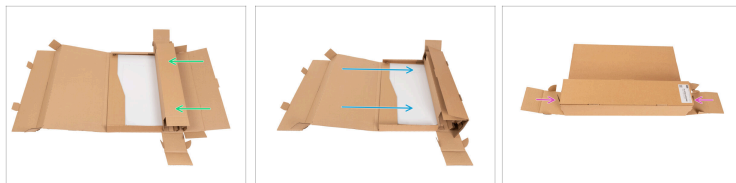
- Vložte Krycí měch do spodní části krabice na Krycí měchy.
- Zabalte spodní držák krycího měchu a horní krytu magnetu do horní části krabice s krycími měchy.
- (i) Pomocí balicí pásky můžete krabici zajistit a zabránit jejímu otevření.
- Krabici zavřete.

KROK 7 Krabice s průhlednými plastovými panely -
První část



- ◆ Umístěte přední panel na krabici s Průhlednými plastovými panely.
- ⓘ **Abyste zabránili poškrábání panelů**, vložte mezi plastové panely několik listů papíru nebo bublinkové fólie.
- ◆ Umístěte zbývající panely (oba boční panely + horní panel) na přední panel.
- ◆ Panely zajistěte přeloženým kartonem z levé a pravé strany.

KROK 8 Krabice s průhlednými plastovými panely - Druhá část



- Přeložte pravou stranu krabice.
- Přeložte levou stranu krabice.
- Přeložte a uzavřete obě strany krabice s průhlednými plastovými pláty.
- ⓘ Pomocí balicí pásky můžete krabici zajistit a zabránit jejímu otevření.
- Nyní krabici opustte, zabalíme ostatní díly.

KROK 9 Krabička Spojovací materiál & Příslušenství



- Zabalte veškerý spojovací materiál a další díly XL Enclosure do menší kartonové krabice s názvem **Spojovací materiál & příslušenství XL Enclosure**, která se vejde do krabice Enclosure.
- ⓘ Pomocí balicí pásky můžete krabici zajistit a zabránit jejímu otevření.
- Krabici zavřete.

KROK 10 Balení po vrstvách



- Jako první vrstvu umístěte **krabici s Profily & Ocelovými pláty** do krabice Original XL Enclosure.
- Jako druhou vrstvu umístěte **krabici s průhlednými plastovými panely** do krabice Original XL Enclosure. Podívejte se na obrázek.
- Nyní umístěte **Krabici se sadou Krycích měchů a krabici se Spojovacím materiálem & příslušenstvím** do krabice od Original XL Enclosure. Podívejte se na obrázek.

KROK 11 Zapečetění krabice



- i** Před zapečetěním krabice se ujistěte, že jste zdokumentovali proces balení, odeslali jej našemu přepravnímu oddělení a obdrželi potvrzení!
- !** Škody vzniklé na neschválených zásilkách je povinen uhradit odesílatel.
- ◆** Zavřete krabici Original Prusa XL Enclosure a zajistěte ji balicí páskou.
- ◆** Krabici zabalte do plastové fólie, aby byla pevnější a chráněna před poškozením vodou.
- ◆** Umístěte nálepku "Křehké" ("Fragile") alespoň na dvě strany krabice.
